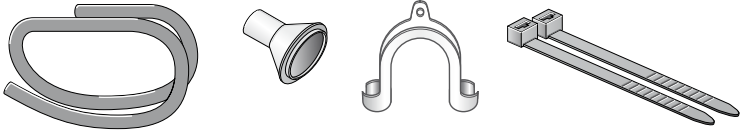


Kondenswasser-Ablauf wechseln

i

Während des Trocknens entsteht Kondenswasser im Gerät. Betreiben Sie das Gerät mit angeschlossenem Ablaufschlauch. Wenn kein Ablaufschlauch verwendet wird, läuft das Kondenswasser des Geräts in den Kondenswasser-Behälter. In diesem Fall müssen Sie den Kondenswasser-Behälter nach jedem Trocknen entleeren und zusätzlich, wenn er sich während des Trocknens vorzeitig gefüllt hat. Ablaufschlauch wie folgt anschließen:

1

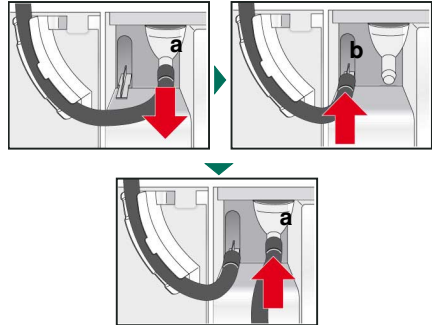


Zubehör aus der Trocknertrommel nehmen.

2

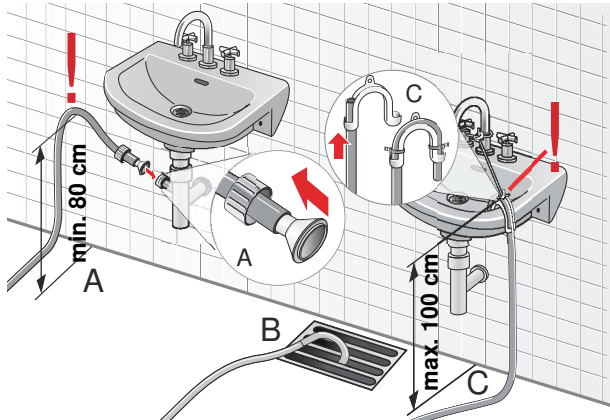


Auslieferungszustand des Trockners: Schlauch ist für den Ablauf des Kondenswassers in den Kondenswasser-Behälter am Stutzen befestigt.



Schlauch vom Stutzen (a) lösen und am Schlauchhalter (b) in Parkposition bringen. Danach Ablaufschlauch aus dem Zubehör nehmen und am leeren Stutzen (a) befestigen.

3



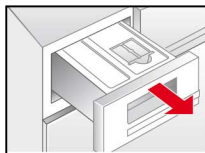
Den Ablaufschlauch je nach Anschluss-Situation (A, B oder C) mit dem restlichen Zubehör montieren. Maße beachten!

i

Ablfluss des Waschbeckens nicht verschließen und prüfen ob das Wasser schnell abfließt. Gestautes Wasser kann in den Trockner zurück gesaugt werden und diesen beschädigen. Um Leckage oder Wasserschäden zu vermeiden, Ablaufschlauch gegen Herausrutschen sichern. Ablaufschlauch nicht knicken. Höhenunterschied zwischen Aufstellfläche und Abfluss max. 100 cm. Bei Abfluss in einen Siphon Höhe min. 80 cm.

Kondenswasser-Ablauf wechseln

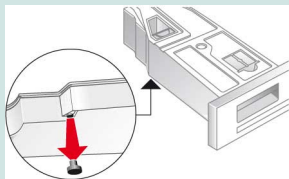
4



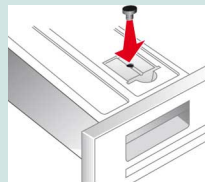
Kondenswasser-Behälter vollständig herausziehen.

Punkt 5 nur für Trockner ohne Dampfprogramme, mit Dampfprogrammen weiter mit Punkt 6!

5

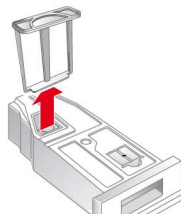


Kondenswasser-Behälter um 180° auf die Unterseite drehen und den dort eingesetzten Stöpsel lösen.

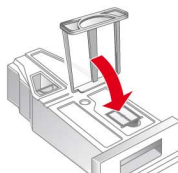


Behälter um 180° zurück drehen und Stöpsel in die Öffnung an der Oberseite des Kondenswasser-Behälters drücken.

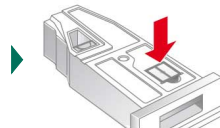
6



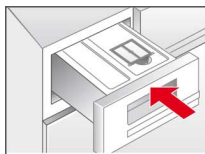
Filter aus Rastung ziehen



Filter in die Vertiefung des Kondenswasser-Behälters legen.



7



Behälter bis zum Einrasten einschieben.

Wollen Sie das Kondenswasser wieder in den Kondenswasser-Behälter ableiten, machen Sie diese Schritte rückgängig.



9704/9001301777

