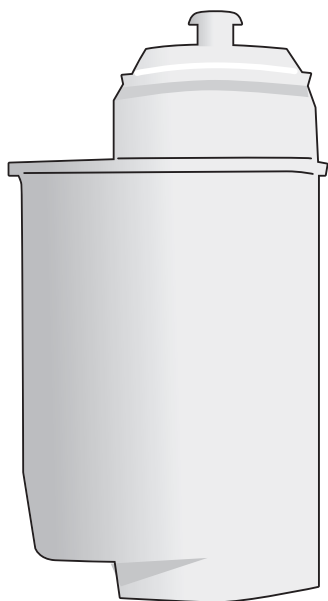


en Water filter

fr Filtre à eau

es Filtro de agua



INTENZA

Dear Coffee Connoisseur,

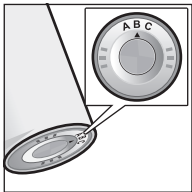
when you are preparing a delicious coffee drink, the water you use plays an important role. After all, water accounts for about 98% of a cup of coffee.

That is why we recommend you use the MAVEA® INTENZA water filter cartridge, which is designed specially for use with your appliance. It optimizes your hot beverages and gives your appliance maximum protection from limescale.



Using the MAVEA® INTENZA water filter cartridge not only reduces the carbonate hardness content of your tap water, but also filters substances that can affect the aroma and taste of your coffee, such as chlorine.

As the carbonate hardness content of water has a significant influence on the aroma and taste of your coffee, the MAVEA® INTENZA water filter cartridge has an aroma ring on the underside. By turning this ring, you can set the optimal aroma level (A, B or C) for your tap water.



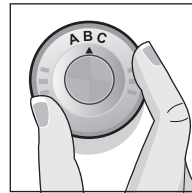
Please use the enclosed test strip to ascertain the optimal setting of the aroma ring for your appliance.

- 1 Dip the test strip in the tap water for 10 seconds, then wait for about 1 minute before checking the results.
- 2 Now compare the water hardness levels:

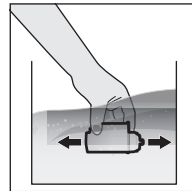
- Levels 1 and 2 – ring setting A
- Level 3 – ring setting B
- Level 4 – ring setting C

- 3 Record the test results for future filter changes by ticking the appropriate box.

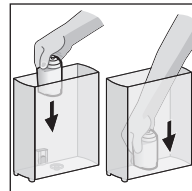
The MAVEA® INTENZA water filter cartridge is easy to use. Just proceed as follows:



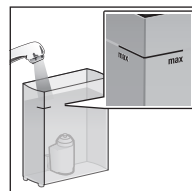
Turn the aroma ring on the underside of the water filter cartridge to the correct level.



Immerse the water filter cartridge upside down in cold water and press it gently on the sides to remove any air bubbles.



Then place the filter cartridge firmly in the water tank by hand (or using the measuring spoon if you have it nearby).



Now remove the water tank and fill it with cold water up to the "max" mark.



IMPORTANT

The MAVEA® INTENZA water filter cartridge must be rinsed in water before the first coffee or espresso is dispensed. Please read about this process in the instructions. When the display indicates it is time to change the water filter, or at the latest after 2 months, the cartridge is no longer effective. Please replace the MAVEA® INTENZA water filter cartridge to ensure optimal hygiene and prevent limescale buildup, which can damage the appliance. Each time you change the cartridge, be sure to repeat the steps described above.



Used MAVEA® INTENZA water filter cartridges can be disposed of with the regular household garbage. If you have more questions, contact MAVEA® Consumer Service at 1.877.628.3242.

Replacement cartridges are available from our **Gaggenau Customer Service:**
Order number 467873.



IMPORTANT

Please be sure to read the water filter section in the instructions so that you are familiar with the exact settings for your appliance. The filter cartridge must be removed before beginning any of the service programs (e.g. "Cleaning" or "Descaling").

Important notes

- Replacement filter cartridges should always be stored in a cool, dry place in their original sealed packaging.
- The MAVEA® INTENZA filter is designed for use only with microbiologically and chemically safe drinking water (municipally treated tap water or water from sources which have been approved as safe to drink). This drinking water is constantly checked and meets the legal requirements governing drinking water quality. If users are advised by the official authorities to boil their tap water, MAVEA® filtered water should also be boiled. When the "boil water" notice has been lifted, the fully automatic espresso machine should be cleaned completely and a new filter cartridge inserted.
- Filter cold water only.
- Clean the water tank regularly.
- Remember that it is generally advisable to boil tap water for certain groups of people (e.g. those with weak immune systems). This also applies to filtered water.
- Note for dialysis patients or those with kidney disease: during the filter process, there may be a slight increase in potassium content. If you have kidney disease and/or have to keep to a special potassium diet, we recommend you consult your doctor first.
- If your fully automatic espresso machine has not been used for a prolonged period (for example if you have been on holiday), we advise you to pour out any unfiltered water that is still present and to leave the filter cartridge in the water tank. Before you use the fully automatic espresso machine again, remove the water filter cartridge from the water tank, clean it and repeat the steps for rinsing the filter cartridge as described in the instructions.
- Water should be regarded as another food product. Please use up water in the tank within 1 day.
- Please understand that we cannot accept any liability or guarantee if you fail to observe our recommendations on the use and changing of MAVEA® INTENZA water filter cartridges.

Cher connaisseur de café,

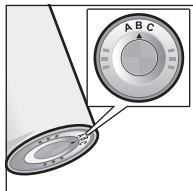
l'eau joue un rôle important dans la préparation d'un délicieux café. Après tout, l'eau représente près de 98 % d'une tasse de café.

C'est pourquoi nous vous recommandons d'utiliser la cartouche filtrante MAVEA® INTENZA spécialement adaptée à votre machine. Elle optimise vos boissons chaudes et offre une protection optimale contre les dépôts de tartre.



La cartouche filtrante MAVEA® INTENZA réduit non seulement la teneur en dureté carbonatée de l'eau du robinet, mais filtre aussi les substances influençant l'arôme et le goût de votre café, comme le chlore.

Comme la teneur en dureté carbonatée de l'eau joue un rôle décisif dans l'arôme et le goût de votre café, une bague de réglage d'arôme se trouve sous la cartouche filtrante MAVEA® INTENZA. Il suffit de tourner cette bague pour sélectionner le niveau d'arôme optimal de votre eau (A, B ou C).



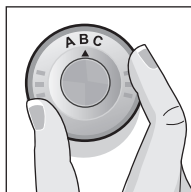
Afin de déterminer le niveau optimal de la bague de réglage d'arôme, utilisez la bandelette de test ci-jointe.

- 1 Plongez la bandelette dans l'eau du robinet durant 10 secondes, puis attendez environ 1 minute avant de lire le résultat.
- 2 Comparez les niveaux de dureté de l'eau :

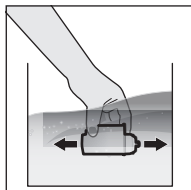
- Niveaux 1 et 2 – Réglage de la bague A
- Niveau 3 – Réglage de la bague B
- Niveau 4 – Réglage de la bague C

- 3 Consignez le résultat du test pour les futurs changements de filtre en cochant la case appropriée.

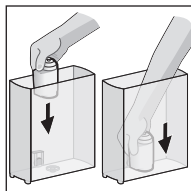
La cartouche filtrante MAVEA® INTENZA est facile à utiliser. Procédez comme suit :



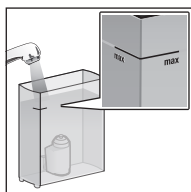
Sélectionnez la bague de réglage d'arôme sous la cartouche de filtrage selon le niveau approprié.



Immergez la cartouche filtrante à l'envers dans l'eau froide et pressez doucement les côtés pour évacuer les bulles d'air.



Placez fermement la cartouche filtrante à la main dans le réservoir d'eau (ou à l'aide d'une cuillère à mesurer le café, s'il y a lieu).



Retirez le réservoir et remplissez-le d'eau froide jusqu'à la marque « max ».



IMPORTANT

La cartouche filtrante MAVEA® INTENZA doit être rincée à l'eau avant la préparation du premier café ou espresso. Lisez les instructions pour en savoir plus sur cette opération. La cartouche n'est plus efficace à partir du moment où l'affichage indique qu'il est temps de changer le filtre, ou après 2 mois au maximum. Pour assurer une hygiène optimale et prévenir la formation de tartre (ce qui peut endommager la machine), remplacez la cartouche filtrante MAVEA® INTENZA. Chaque fois que vous changez la cartouche, répétez les étapes décrites ci-dessus.



Les cartouches filtrantes MAVEA® INTENZA usagées peuvent être jetées avec les ordures ménagères. Si vous avez des questions à ce sujet, adressez-vous au service aux consommateurs de MAVEA® au 1.877.628.3242.

Les cartouches de rechange sont disponibles auprès de notre **S.A.V. Gaggenau** :
n° de commande **467873**.



IMPORTANT

Assurez-vous de lire dans les instructions le chapitre consacré au filtre d'eau afin de vous familiariser avec les réglages de votre machine. Avant de lancer un programme de service (« Nettoyage » ou « Détartrage », par exemple), vous devez retirer la cartouche filtrante.

Remarques importantes

- Entrez les cartouches filtrantes de rechange dans leur emballage scellé d'origine, dans un endroit frais et sec.
- La cartouche filtrante MAVEA® INTENZA est conçue uniquement pour une utilisation avec de l'eau potable microbiologiquement et chimiquement sans risque (l'eau du robinet traitée par les municipalités ou un organisme privé et qui a été déclarée apte à la consommation). Cette eau potable est soumise à des contrôles permanents et elle répond aux exigences juridiques régissant la qualité de l'eau potable. Si les autorités avisent que l'eau du robinet doit être bouillie avant consommation, l'eau filtrée par une cartouche MAVEA® doit aussi être bouillie. Quand la nécessité de bouillir l'eau n'est plus en vigueur, la machine à espresso entièrement automatique doit être nettoyée adéquatement et une nouvelle cartouche doit être insérée.
- Filtrez uniquement l'eau froide.
- Nettoyez régulièrement le réservoir d'eau.
- Pour certaines personnes (p. ex. celles ayant un système immunitaire affaibli), il est généralement recommandé de faire bouillir l'eau du robinet. Ceci s'applique également à l'eau filtrée.
- Les patients dialysés et les personnes qui souffrent d'une maladie rénale peuvent remarquer une légère hausse de la teneur en potassium durant le filtrage. Si vous souffrez d'une maladie rénale et/ou suivez un régime à teneur réduite en potassium, nous vous recommandons de consulter d'abord votre médecin.
- Si votre machine à espresso entièrement automatique n'est pas utilisée pendant une période prolongée (p. ex. pendant les vacances), nous vous recommandons de jeter l'eau non filtrée qui se trouve à l'intérieur du système et de laisser la cartouche filtrante dans le réservoir d'eau. Avant de réutiliser votre machine à espresso, retirez la cartouche filtrante du réservoir d'eau, nettoyez-la et répétez les étapes de rinçage de la cartouche filtrante qui sont décrites dans les instructions.
- L'eau devrait être considérée comme un produit alimentaire. Ne laissez pas l'eau plus de 1 jour dans le réservoir.
- Nous n'acceptons aucune responsabilité ni obligation si nos recommandations sur l'utilisation et le remplacement de la cartouche filtrante MAVEA® INTENZA ne sont pas respectées.

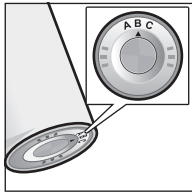
Estimados conocedores del café,

al preparar un café delicioso, el agua que utilice jugará un papel importante. Después de todo, aprox. el 98% de una taza de café es agua. Por eso recomendamos utilizar el cartucho filtrante MAVEA® INTENZA diseñado especialmente para su artefacto. Así optimizará el aroma y sabor de su café y protegerá el artefacto al máximo contra el sarro de cal.



El cartucho filtrante no sólo reduce la dureza del agua del grifo por su contenido de carbonato, sino que también filtra las sustancias que afectan el sabor y aroma de su café, como el cloro.

Como la dureza del agua por su contenido de carbonato afecta significativamente el aroma y sabor de su café, el cartucho filtrante MAVEA® INTENZA tiene un anillo regulador de aroma en la parte de abajo. Girando este anillo logrará el nivel de aroma óptimo (A, B o C) para el agua del grifo.



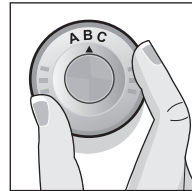
Utilice la tira de prueba adjunta para determinar la posición óptima del anillo regulador para su artefacto.

- 1 Sumerja la tira de prueba por 10 segundos en el agua del grifo y pruebe el resultado después de cómo un 1 minuto.
- 2 Ahora compare los niveles de dureza del agua:

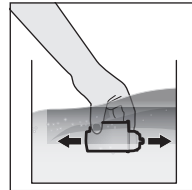
- | | | |
|--------------------------|---------------|------------|
| <input type="checkbox"/> | Niveles 1 y 2 | – Ajuste A |
| <input type="checkbox"/> | Nivel 3 | – Ajuste B |
| <input type="checkbox"/> | Nivel 4 | – Ajuste C |

- 3 Marque la casilla del resultado seleccionado para referencia futura.

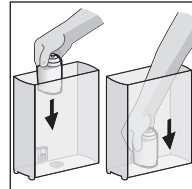
El cartucho filtrante MAVEA® INTENZA es fácil de usar. Proceda como sigue:



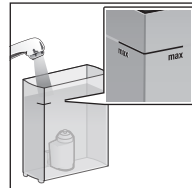
Gire el anillo regulador de aroma que está abajo del cartucho filtrante al nivel deseado.



Sumerja el cartucho invertido en agua fría y presiónelo suavemente en los costados para eliminar las burbujas de agua.



Luego inserte el cartucho filtrante firmemente a mano en el contenedor para agua (si dispone de una cuchara dosificadora, ayúdese con ella).



Ahora retire el contenedor y llénelo con agua fría hasta la marca «max».



IMPORTANTE

Enjuague el cartucho filtrante antes de preparar el primer café o expreso. Consulte el proceso en las instrucciones de uso. Para asegurar el óptimo de higiene y para evitar la formación de sarro de cal que dañe el artefacto, reemplace el cartucho filtrante MAVEA® INTENZA cuando el indicador se lo avise, o por lo menos cada 2 meses porque ha perdido efectividad. Repita los pasos previamente descritos cada vez que cambie el cartucho.



Los cartuchos filtrantes MAVEA® INTENZA usados pueden desecharse en la basura normal. Si tuviese más preguntas, llame a nuestro Dpto. de Servicios al Cliente al 1.877.628.3242.

Puede obtener cartuchos de repuesto a través de nuestro **servicio de atención al cliente de Gaggenau: Número de pedido 467873.**



IMPORTANTE

Importante: Asegúrese de leer el capítulo de filtración de agua en las instrucciones de uso de su cafetera para familiarizarse con sus graduaciones exactas. El cartucho filtrante debe retirarse antes de iniciar cualquiera de los programas de servicio (p. ej. "Limpieza" o "Eliminación de sarro").

Recomendaciones importantes

- Siempre guarde los cartuchos filtrantes en su envoltorio original sellado y en un lugar fresco y seco.
- Los filtros MAVEA® INTENZA están diseñados sólo para filtrar agua potable microbiológica y químicamente segura para beber (agua del grifo potabilizada del suministro público o privado aprobada para beber). Esta agua se analiza constantemente para asegurar que cumpla con los requisitos para beber. Cuando las autoridades indiquen que el agua debe hervirse, también hierva el agua filtrada por Mavea®. Cuando esa instrucción cese, lave bien todos los componentes de la cafetera o máquina para hacer expresos e instale un cartucho filtrante nuevo.
- Filtre sólo agua fría.
- Lave el contenedor de agua regularmente.
- Recuerde que generalmente se recomienda hervir el agua del grifo para determinados grupos humanos (p. ej. personas con el sistema inmunológico débil). Esto también se aplica al agua filtrada.
- Nota para pacientes en diálisis o con enfermedades renales: Durante el filtrado del agua podría aumentarle levemente el contenido de potasio. Si tiene una enfermedad renal y/o debe seguir una dieta especial baja en potasio, le recomendamos que primero consulte con su médico.
- Si no ha utilizado su máquina totalmente automática para expresos por un tiempo prolongado, (p. ej. mientras estuvo de vacaciones), le recomendamos vaciar el agua sin filtrar que contenga y dejar el cartucho filtrante en el contenedor para agua. Antes de volver a utilizar su máquina totalmente automática para expresos, saque el cartucho del recipiente para agua, lávelo y repita los pasos para limpiar el cartucho descritos en las instrucciones.
- El agua debe considerarse como un alimento más, por lo tanto debe consumirse en 1 día.
- Por favor entienda que no podemos aceptar reclamos bajo garantía ni responsabilidad alguna si no sigue nuestras recomendaciones para el uso y reemplazo de los cartuchos filtrantes MAVEA® INTENZA.

GAGGENAU