

Yünlü sepeti



0611 / 9000666802



Yünlü sepetini, kurutma makinesinin bu Talimatı ve Kullanma Talimatını okuduktan sonra çalıştırın!

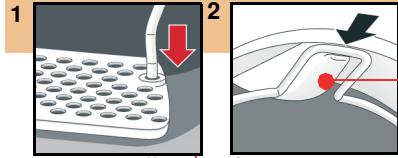
Yünlü sepeti

Yünlü sepeti, makine veya elde yıkanabilen yün tekstil ürünlerinin, kauçuk veya yapay deri spor ayakkabıların ve bez oyuncakların **tek** olarak kurutulmasını sağlar. Yünlü sepeti tamburla birlikte dönmeyi. Bu sayede yünlü kumaşlar, spor ayakkabılar ve bez oyuncaklar kurutulabilir. Keçeleşmemesi için yün ıslak durumdayken hareket ettirilmemelidir. Spor ayakkabılar ağırlıklarıyla tambura hasar verebilir. Bez oyuncaklar ağırlıklarıyla ve büyüklükleriyle tambura hasar verebilir.

! Yünlü sepetinin kontrol edilmesi

Hasarlı yünlü sepetinin kesinlikle kullanmayın!
Müşteri hizmetlerine danışın!

Sepetin yerleştirilmesi



Her iki ayağı yerleştirin.

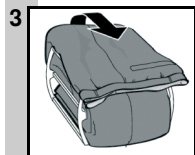
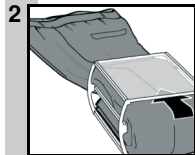
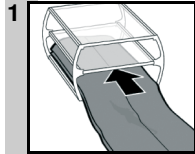
Sepeti dayayın.

Tambur boş olmalıdır!

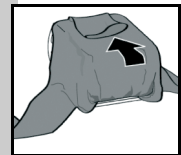
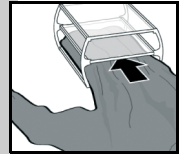
Kullanım örnekleri

! Çamaşır sıkılmış olmalıdır!
Çamaşır parçalarını boşluklu yerleştirin, ezmeyin!

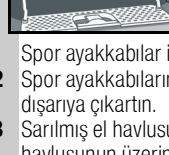
Pantolon / Etek



Kazak

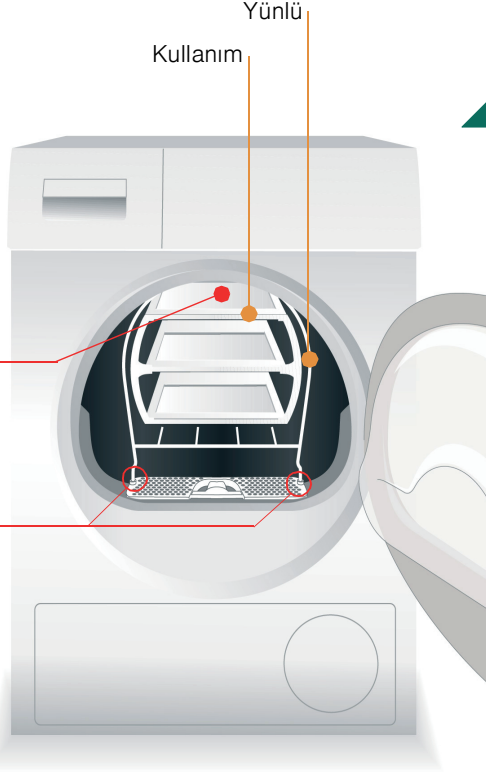


Spor ayakkabı



- 1 Spor ayakkabılar için raf kullanılmaz.
- 2 Spor ayakkabıların dilini dışarıya çıkartın. Ayakkabı bantlarını, ayakkabı tabanlarını ve/veya topuk tabanlarını dışarıya çıkartın.
- 3 Sarılmış el havlusunu, eğimli bir temas yüzeyi olacak şekilde sepete koyun. Spor ayakkabısını ökçesinden el havlusunun üzerine koyun.
- 4 Bez oyuncakları sepette raf olmadan kurutun. Bez bebeklerin sepetten düşmemesi için miktarı aşmayın.

Yünlü sepeti ile kurutma



Kurutma makinesinin kapatılması

Program seçme düğmesine ① basın.

Çamaşırların alınması

Kurutma işleminden sonra sepeti raf ile beraber kurutma makinesinden alın. Çamaşırları dikkatli bir şekilde yerleştirin ve yaklaşık 15 dakika havalandırın.

Program sona erdiğinde...

Programın başlatılması

▶ **Başlat**/Beklet tuşunu seçin.

...Kurutma süresinin ayarlanması

Değiştirme tuşunu veya program süresi tuşunu seçerek 10 dakikalık dilimlerde 2:30 saate kadar ayarlanabilir (*Modelle bağlı olarak*). Dolap kuruluğunda bir kurutma elde edebilmek için aşağıda belirtilen süreler tavsiye edilir. Kalın veya çok katlı çamaşır parçasında nem kalabilir, gerekirse tekrar kurutun.

İnce yün kazak	1:20 saat
Kalın yün kazak	1:30 - 3:00 saat
Etek	1:00 - 1:30 saat
Pantolon	1:00 - 1:30 saat
Küçük parçalar, örneğin eldivenler	30 dakika
Spor ayakkabılar (maks. 1,5 kg)	1:30 saat + havalandırma veya maks. 2:00 saat
Bez oyuncaklar	Büyüklüğüne göre 1:30 - 3:30 saat

Yünlü sepeti için program seçimi...

Yalnızca yünlü sepeti programını kullanın!
Kullanma Talimatındaki program genel bakışına bakın!

Rafın yerleştirilmesi

! Çamaşırlar tambura temas etmemelidir!
Aksi halde çamaşır parçaları sıkışabilir ve hasar görebilir!

