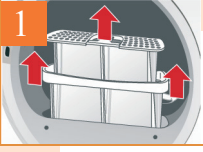


## Kurutma işleminden sonra:

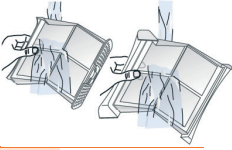


Tiftik filtresi ve yoğunlaşmış su kabı prensip olarak her kurutma sonrasında temizlenmeli ve gerekiyorsa boşaltılmalıdır.



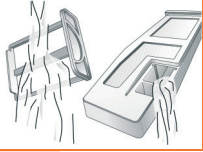
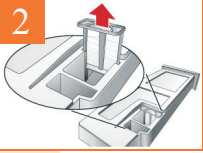
### Tiftik filtrelerinin temizlenmesi

Kurutma sırasında çamaşırlardan çıkan tiftikler ve kıllar tiftik filtresinde birikir. Tıkanmış veya tam anlamıyla temizlenmemiş bir tiftik filtresi hava akışını azaltır. Bu durumda kurutma makinesi tam performansla çalışamaz. Bu nedenle her kurutmadan sonra tiftik filtrelerini mutlaka temizleyiniz ve düzenli olarak musluk suyunun altında durulayıp dikkatlice kurutunuz. Ayrıca kullanım kılavuzundaki «Bakım ve temizlik» ilişkili uyarılara da bakınız.

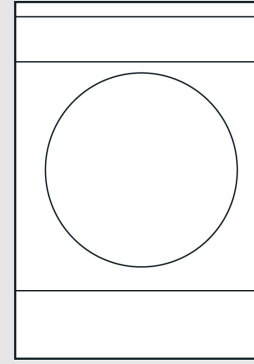


### Yoğunlaşmış su kabının boşaltılması

Her kurutma programından sonra yoğunlaşmış su kabını boşaltınız, çünkü bazen yoğunlaşmış su kabı dolu ise sonraki kurutma programı kesintiye uğrayabilir. Yoğunlaşmış su kabındaki filtreyi düzenli olarak musluk suyunun altında veya bulaşık makinesinde temizleyiniz. Ayrıca kullanım kılavuzundaki «Bakım ve temizlik» ilişkili uyarılara da bakınız.



Kullanım, kurulum ve bakım kılavuzlarında da başka önemli bilgiler bulabilirsiniz. «Hangi durumda ne yapmalı...» ve «Müşteri hizmetleri» bölümlerine özellikle dikkat edilmelidir.



## Kurutma makinesi

### İlk kullanımdan önceki en önemli noktalar

tr

Bu bilgi sayfası size ilk kullanımdan önce, kurutma makinenizin kullanımına ilişkin bilmeniz gereken önemli bilgiler ve yenilikler konusunda kısa bir genel bilgi verecektir.

## Çamaşırlarda kalan nem



- Sıcak çamaşırlar genelde olduklarından daha ıslak şekilde algılanır.
- Prensip olarak çamaşırlarınız her programda ısı pompası teknolojisi sayesinde zarar vermeyecek sıcaklıklarda kurutulmaktadır. Bu yüzden optimum sonuçlara ulaşabilmek için azami doldurma miktarına ve çamaşır türüne dikkat edilmelidir.
- Lütfen kullanım kılavuzundaki «Çamaşırlara ilişkin uyarılar» bölümünü de dikkate alınız.

### Çamaşırlar bana biraz nemli gibi geliyor

Size göre çamaşırlar biraz fazla nemli gibiyse kurutma sonucu hassas ayarını kullanınız. Kurutma hedeflerinin ayarlanmasına ilişkin talimatları kullanım kılavuzunuzun «Kurutma sonucunun hassas ayarı» veya «Kurutma derecesi» bölümlerinde bulabilirsiniz.

### Çamaşırlar eşit biçimde kurumamış...

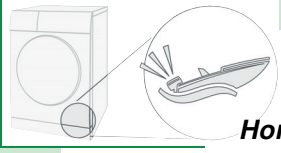
Birlikte kurutma sırasında ince ve kalın çok katmanlı kumaşların farklı oranda kuruması mümkündür. Eşit kuruma için çamaşırları dokuma türüne ve yapısına göre sınıflandırmalısınız. Gerekirse ek kurutma için bir süreli program seçebilirsiniz.

### Çamaşırlar hâlâ belirgin biçimde nemli...

Kurutma makinesinin "Kabı boşaltınız, lütfen yoğunlaşmış suyu boşaltınız veya tiftik filtresini temizleyiniz, lütfen tiftik filtresini temizleyiniz" gibi servis göstergelerinden sonra kesintiye uğrayıp uğramadığını ve bu nedenle kurutmanın tamamlanıp tamamlanmadığını kontrol ediniz. Sorunu gideriniz ve programı devam ettiriniz. Kullanım kılavuzunda «Hangi durumda ne yapmalı...» bölümüne bakınız.

## Çalışma sırasında normal gürültü oluşumu

**i** Lütfen aşağıdakilere dikkat ediniz: Kurutma sırasında kompresör, pompa ve çamaşırlar nedeniyle normal gürültüler oluşur.



### Homurtu

Kurutma makinesindeki kompresör homurtuya neden oluyor. Ses şiddeti ve tonun yüksekliği değişebilir.

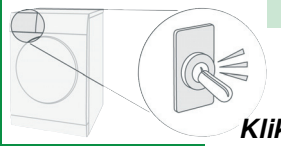
Homurtu...



### Vınlama

Kurutma makinesinin kompresörü bazı zamanlarda bir vantilatör ile havalandırılır, bu sırada bir vınlama sesi ortaya çıkar.

Sssssss...

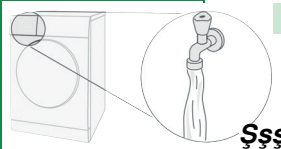


### Çırtı

Isı eşanjörünün otomatik temizliğine başlanması bir çıtırtıya neden olur.

Klik...

**i** Otomatik temizlik sırasında göstergede «cln» (Clean) veya «Isı dönüştürücüsü temizlendi» görülür.

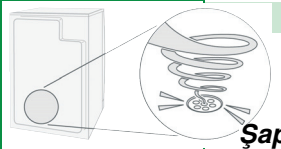


### Çağılı

Otomatik temizleme sırasında bir su çağılması duyulur.

Şşşş...

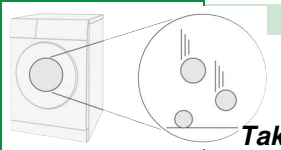
**i** Otomatik temizlik sırasında göstergede «cln» (Clean) veya «Isı dönüştürücüsü temizlendi» görülür.



### Pompalama

Yoğuşma suyu, bir pompayla yoğuşma suyu kabına pompalanır, bu sırada pompalama sesleri oluşur.

Şapırtı...



### Takırtı

Takırtı sesleri ancak düğmeler, fermuarlar, tokalar vb. gibi sert parçalar varsa çamaşırların hareketi nedeniyle oluşur.

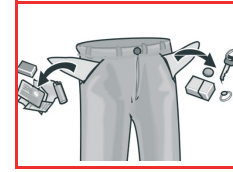
Takırtı...

## ! Uyarılar

**i** Güvenlik uyarılarına ve kullanım kılavuzundaki «Hangi durumda ne yapmalı...» bölümüne mutlaka dikkat ediniz.



### Nesneler kurutma öncesinde çıkarılmalıdır



Çamaşırları doldurmadan önce tüm nesnelere, özellikle çakmaklar, metal parçalar ve benzeri eşyalar ceplerden çıkarılmalıdır. Azami doldurma miktarı dikkate alınmalıdır. Lütfen kullanım kılavuzundaki «Çamaşırlara ilişkin uyarılar» bölümünü de dikkate alınız.



### Tuşlara birden çok defa basılması

Tuşlar hassastır, hafifçe dokunmak yeterlidir. Bir tuşa, özellikle de seçenekler ayarlanırken, birden çok defa basılırsa, sensörün etkinleştirilmesi için bu tuşun her seçimden sonra serbest bırakılması gereklidir. Prensipte olarak seçiminize göre bir tuş onaylaması gerçekleşir.



### Ekrandaki «Fertig in» (Kalan zaman) göstergesi

Bir programın seçilmesi durumunda azami dolun miktarı için tahmini kurutma süresi görüntülenir. Kurutma işlemi sırasında cihazın sensörleri gerçek dolun miktarını ve çamaşırların nemini algılar ve program süresini düzeltir. Bu durumda göstergedeki «Fertig in» (Kalan zaman) süresinde değişimler görülür.



### Programa ara erme/program değiştirme

Kurutma işlemi çamaşır ilave etmek veya çıkartmak için veya program değişiklikleri nedeniyle kısa bir süre için yarıda kesilebilir. «Fertig in» (Kalan zaman) göstergesi modele göre geri alınır veya yeniden başlatılır veya devam ettirilir. Bir süre sonra gösterge düzeltilir. Otomatik ısı eşanjörü temizliğinin gerçekleşmesini garantilemek için daha sonra program mutlaka sonuna kadar devam ettirilmelidir. Lütfen hiçbir programı otomatik program bitişinden önce iptal etmeyiniz.



### Çamaşır ilave maddeleri / bakım ve temizlik

Temizlik maddeleri ve çamaşır ön işleme maddeleri (örneğin leke çıkarıcılar, ön yıkama spreyleri, ...) kurutma makinesinin yüzeyine temas etmemelidir. Gerekirse sprey artıkları ve artıklar / damlalar hemen ıslak bir bezle temizlenmelidir. Lütfen kullanım kılavuzundaki «Bakım ve temizlik» bölümünü de dikkate alınız.