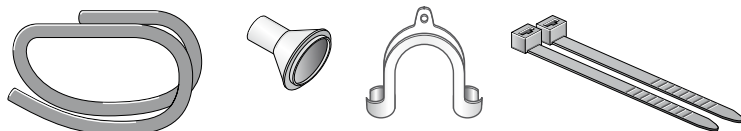


Changement de mode d'évacuation de l'eau de condensation

i

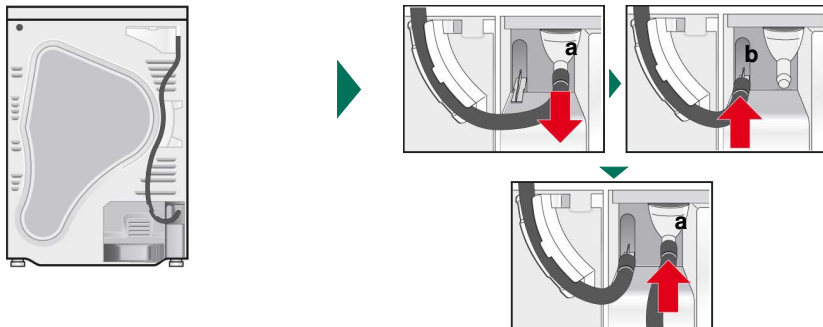
Pendant le séchage, de l'eau de condensation se forme dans l'appareil. Faites fonctionner l'appareil avec un tuyau d'évacuation raccordé. Si aucun tuyau d'évacuation n'est utilisé, l'eau de condensation de l'appareil s'écoule dans le réservoir d'eau de condensation. Dans ce cas, vous devez vider le réservoir d'eau de condensation après chaque séchage et également pendant le séchage lorsque le réservoir se remplit prématurément. Raccordez le tuyau d'évacuation comme suit :

1



Enlevez les accessoires présents dans le tambour du sèche-linge.

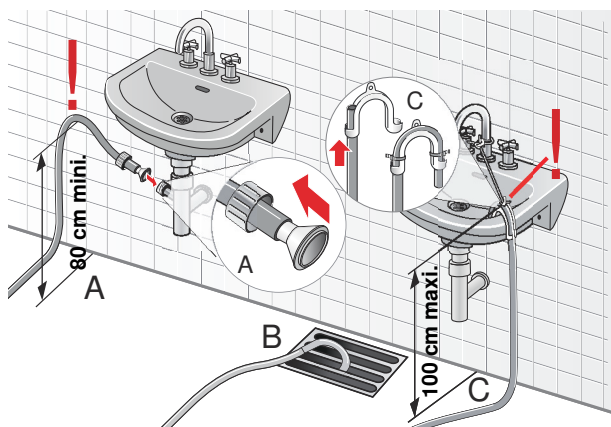
2



À la livraison du sèche-linge : un flexible est fixé au manchon de raccordement pour permettre l'évacuation de l'eau de condensation dans le réservoir d'eau de condensation.

Débranchez le flexible du manchon de raccordement (a) puis mettez le flexible sur le support dédié (b). Ensuite, prenez le flexible d'évacuation (accessoire) et fixez-le sur le manchon de raccordement libre (a).

3



Montez le flexible d'évacuation avec les accessoires restants en fonction du type de branchement (A, B ou C). Respectez les distances indiquées !

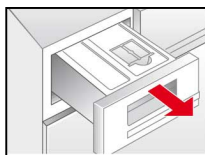
i

Vérifiez que la bonde du lavabo est ouverte et contrôlez que l'eau s'évacue rapidement. Si le lavabo est bouché, l'eau risque de refluer dans le sèche-linge et de l'endommager.

Pour prévenir les fuites et les dégâts des eaux, fixez le flexible d'évacuation de manière à ce qu'il ne se déboîte pas. Le flexible d'évacuation ne doit pas être pincé. La différence de hauteur entre la surface d'installation et l'orifice d'écoulement vers l'égoût doit être de 100 cm maximum. Pour l'évacuation dans un siphon, la hauteur minimale est de 80 cm.

Changement de mode d'évacuation de l'eau de condensation

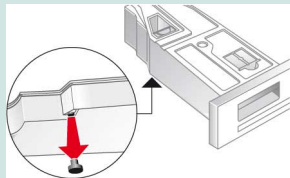
4



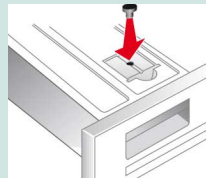
Enlevez le réservoir d'eau de condensation.

Le point 5 ne concerne que les sèche-linge sans programmes vapeur. En présence de programmes vapeur, passez au point 6 !

5

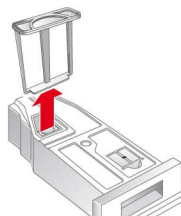


Retournez le réservoir d'eau de condensation à 180° (face supérieure en bas) puis enlevez le bouchon.

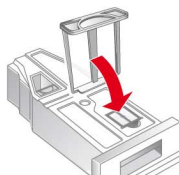


Retournez le réservoir à 180° (face supérieure en haut) puis mettez le bouchon dans l'orifice situé sur le dessus.

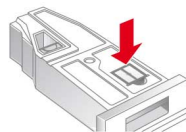
6



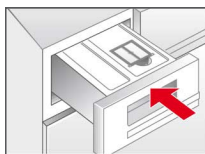
Retirez le filtre de son logement.



Mettez le filtre dans le renforcement du réservoir d'eau de condensation.



7



Réintroduisez le réservoir et poussez-le jusqu'à ce qu'il s'enclenche.

i

Si vous souhaitez dériver de nouveau l'eau de condensation dans le réservoir d'eau de condensation, exécutez ces étapes dans l'ordre inverse.

9704/ 9001301810

