



Connectez votre appareil électroménager au futur.

Guide de démarrage rapide



Le futur commence maintenant, chez vous ! Vous ne regretterez pas d'avoir choisi Home Connect *

Nous vous félicitons d'avoir opté pour un appareil électroménager moderne qui vous rendra la vie beaucoup plus facile.

Plus confortable.

Avec Home Connect, vous contrôlez vos appareils électroménagers quand vous le voulez, d'où vous le voulez. Tout simplement et de manière intuitive via votre smartphone ou votre tablette. Vous économisez ainsi du temps que vous pouvez consacrer aux choses qui vous tiennent vraiment à cœur.

Plus facile.

Accédez à une panoplie de paramètres, comme le réglage de signaux sonores ou les programmes individuels par l'appli depuis l'écran tactile. C'est encore plus facile et plus précis que sur l'appareil lui-même et vous bénéficiez de toutes les données, des modes d'emploi et de nombreux clips vidéo d'instruction directement à portée de main.

Plus connecté.

Laissez-vous inspirer et découvrez de nombreuses offres supplémentaires parfaitement adaptées à vos appareils : recueils de recettes, astuces d'utilisation des appareils et bien plus encore. Vous pouvez à tout moment commander des accessoires compatibles en quelques clics.



* La disponibilité de la fonction Home Connect dépend de l'offre de services Home Connect dans votre pays. Les services Home Connect ne sont pas disponibles dans tous les pays. Vous trouverez de plus amples informations à ce sujet à l'adresse www.home-connect.com.

De quoi avez-vous besoin pour connecter votre appareil électroménager à Home Connect ?

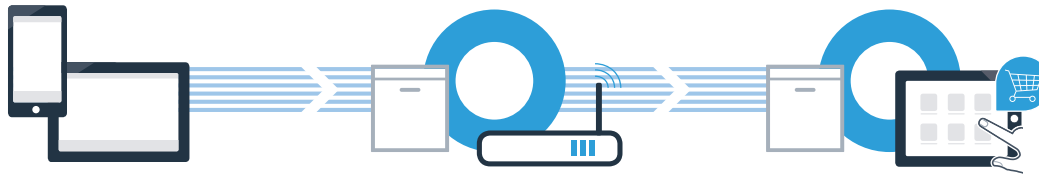
- Un smartphone ou une tablette équipés de la version la plus récente de son système d'exploitation.
- Un accès à votre réseau domestique (Wi-Fi) au point d'installation de votre appareil électroménager.

Nom et mot de passe de votre réseau domestique (Wi-Fi) :

Nom du réseau (SSID) : _____

Mot de passe (clé) : _____

Trois étapes pour un quotidien plus simple :



1. Configurer l'appli

2. Connecter l'appareil électroménager au réseau Wi-Fi

3. Connecter l'appareil électroménager à l'appli

Étape 1 : configuration de l'appli Home Connect



A Sur votre smartphone ou votre tablette, ouvrez l'App Store (pour les appareils Apple) ou Google Play Store (pour les appareils Android).



B Dans le critère de recherche, saisissez « **Home Connect** ».



C Sélectionnez l'appli Home Connect et installez-la sur votre smartphone ou tablette.



D Démarrez l'appli et configurez votre accès Home Connect. L'appli vous guide alors dans le processus d'enregistrement. Notez ensuite votre adresse e-mail et votre mot de passe.



Données d'accès à Home Connect :

E-mail : _____

Mot de passe : _____



Veuillez vérifier la disponibilité sur www.home-connect.com

Étape 2 (première mise en service) : connexion de votre appareil électroménager au réseau domestique (Wi-Fi)

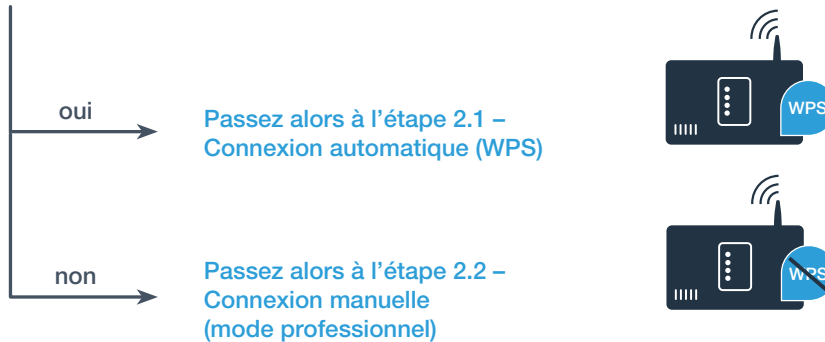


A Branchez l'appareil électroménager et allumez-le.



B Vérifiez si le routeur de votre réseau domestique dispose d'une fonction WPS (connexion automatique). Certains routeurs disposent, par exemple, d'une touche WPS. (Vous trouverez les informations à ce sujet dans le manuel de votre routeur.)

C Votre routeur dispose-t-il d'une fonction WPS (connexion automatique) ?



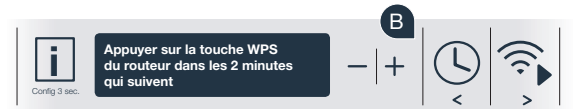
Étape 2.1 : connexion automatique de votre lave-vaisselle à votre réseau domestique (Wi-Fi)



- A** Pour démarrer l'assistant Home Connect, appuyez sur la touche de départ à distance de votre lave-vaisselle.



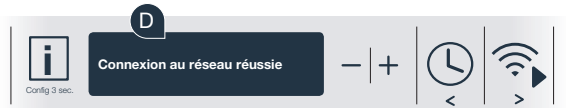
- B** Suivez les instructions sur l'afficheur de votre lave-vaisselle et confirmez chaque fois avec la touche « + » jusqu'à ce que « **Appuyer sur la touche WPS du routeur dans les 2 minutes qui suivent** » s'allume sur celui-ci.



- C** Dans les 2 minutes qui suivent, activez la fonction WPS sur le routeur de votre réseau domestique. (Certains routeurs possèdent par exemple un bouton WPS/Wi-Fi. Vous trouverez des informations à ce sujet dans le manuel de votre routeur.)



- D** Lorsque la connexion est établie, « **Connexion au réseau réussie** » s'allume sur l'afficheur du lave-vaisselle.
Passez alors à l'étape 3.



« **Connexion au réseau échoué** » s'affiche sur l'afficheur.

La connexion n'a pas pu être établie dans les 2 minutes. Vérifiez si votre lave-vaisselle se trouve dans le périmètre de portée de votre réseau domestique (Wi-Fi) et répétez la procédure le cas échéant ou connectez-vous manuellement selon l'étape 2.2.

Étape 2.2 : connexion manuelle de votre lave-vaisselle à votre réseau domestique (Wi-Fi)



Pour la connexion manuelle, votre lave-vaisselle configure son propre réseau Wi-Fi (point d'accès) auquel vous vous connectez avec votre smartphone ou votre tablette.

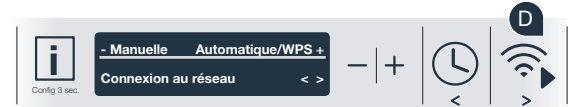
- A Maintenez appuyée la touche Info/Config. de votre lave-vaisselle pendant 3 secondes.
- B Faites défiler le menu avec la touche « < » ou « > » jusqu'à ce que « **Wi-Fi Arrêt** » s'allume sur l'afficheur.



- C Appuyez sur la touche « + » pour activer la fonction Wi-Fi. Vous voyez maintenant « **Wi-Fi Marche** » sur l'afficheur. Dès que la fonction Wi-Fi est activée, vous n'avez plus besoin d'effectuer cette procédure une nouvelle fois.



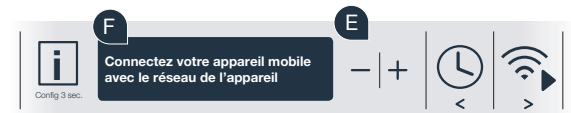
- D Faites défiler le menu avec la touche « < » ou « > » jusqu'à ce que « **Connexion au réseau** » s'allume sur l'afficheur.



Étape 2.2 : connexion manuelle de votre lave-vaisselle à votre réseau domestique (Wi-Fi)



- E** Appuyez sur la touche « - » pour vous connecter manuellement au réseau.
- F** « **Connectez votre appareil mobile au réseau de l'appareil** » s'allume sur l'afficheur. Votre lave-vaisselle a configuré son propre réseau Wi-Fi (SSID) « HomeConnect » auquel vous avez accès avec votre smartphone ou votre tablette.



- G** Pour cela, passez au menu de réglage général de votre smartphone ou de votre tablette (appareil mobile) et ouvrez le menu de réglage Wi-Fi.
- H** Connectez votre smartphone ou votre tablette au réseau Wi-Fi (SSID) « **HomeConnect** » (le mot de passe Wi-Fi [clé] est également « HomeConnect »). La procédure de connexion peut durer jusqu'à 60 secondes !
- I** Une fois la connexion établie, ouvrez l'appli Home Connect sur votre smartphone ou votre tablette.



Étape 2.2 : connexion manuelle de votre lave-vaisselle à votre réseau domestique (Wi-Fi)



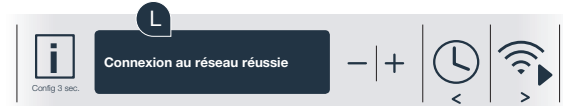
J L'appli recherche maintenant votre lave-vaisselle pendant quelques secondes. Une fois que le lave-vaisselle (appareil électroménager) a été trouvé, entrez le nom du réseau (SSID) et le mot de passe (key) de votre réseau domestique (Wi-Fi) dans les champs correspondants.



K Suivez ensuite les instructions figurant dans l'appli Home Connect.



L « **Connexion au réseau réussie** » est maintenant affiché sur l'afficheur de votre lave-vaisselle.
Passez alors à l'étape 3.



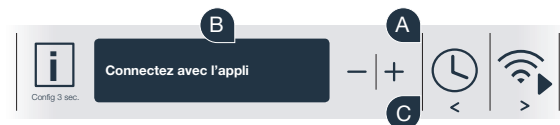
Si la connexion n'a pas pu être établie, maintenez appuyée la touche de démarrage de votre lave-vaisselle pendant 3 secondes. Démarrez ensuite à nouveau la connexion au réseau de votre lave-vaisselle manuellement à partir du point **E**



Étape 3 : connexion de votre lave-vaisselle à l'appli Home Connect



- A Appuyez sur la touche « + » de votre lave-vaisselle.
(Cette étape est superflue pour la connexion automatique au réseau.)
- B Sur l'afficheur de votre lave-vaisselle s'affiche maintenant « **Connecter avec l'application** ».
- C Appuyez sur la touche « + » de votre lave-vaisselle pour démarrer la procédure.



- D Vous avez alors 2 minutes pour ajouter votre lave-vaisselle dans l'appli Home Connect sur votre smartphone ou votre tablette à partir du moment où il y est affiché.
- E Si le lave-vaisselle ne s'affiche pas automatiquement, appuyez sur « **Rechercher l'appareil électroménager** », puis sur « **Connecter à l'appareil électroménager** » dans l'appli.
- F Suivez les dernières instructions de l'appli pour confirmer la connexion et achever la procédure.



Quittez le menu en maintenant la touche Config. appuyée pendant 3 secondes.

Étape 3 : connexion de votre lave-vaisselle à l'appli Home Connect



Conseil d'utilisation : si vous désirez démarrer l'appareil depuis l'appli, appuyez sur la touche de départ à distance de votre lave-vaisselle (voir le dessin à droite). Lorsque la fonction est activée, un témoin clignote sur la touche.



Vous avez réussi la connexion à l'appareil électroménager. Profitez maintenant de tous les avantages de l'appli Home Connect !

Le message « **La connexion avec l'application a échoué** » s'allume sur le bandeau d'affichage :
Vérifiez que votre smartphone ou votre tablette est bien connecté au réseau domestique (Wi-Fi).
Répétez les actions de l'étape 3.



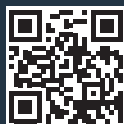
Home Connect : vers un futur
branché avec des partenaires
de confiance.



Vous avez des questions ou vous souhaitez contacter
la ligne d'assistance Home Connect Service ?
Alors rendez-vous sur
www.home-connect.com



9001322192 (9712) TW fr



Home Connect est un service de la société Home Connect GmbH.

Apple App Store et iOS sont des marques de la société Apple Inc.
Google Play Store et Android sont des marques de la société Google Inc.
Wi-Fi est une marque de la société Wi-Fi Alliance.