



Koppla upp din hushållsapparat mot framtiden.

Snabbguide



# Nu börjar framtiden hemma hos dig! Bra att du använder Home Connect \*

Grattis till ditt köp av morgondagens vitvara som redan idag kommer att göra din vardag smidigare och trevligare.

## Smidigare.

Home Connect styr dina hemenheter närsomhelst, varsomhelst. Smidigt och intuitivt via smartphone eller surfplatta. På så sätt besparar du dig omvägar och väntetider och får mer tid över till sådant som verkligen känns viktigt för dig.

## Enklare.

För bara in manöverinställningar som larmsignaler eller individuella program i appen på den överskådliga pekskärmen. Det är lättare och noggrannare än på själva apparaten, och du har alla data, bruksanvisningar och instruktionsvideor direkt till hands.

## Uppkopplad.

Bli inspirerad och upptäck massor med tilläggserbudanden som är perfekt anpassade till dina enheter: receptsamlingar, tips om hur du använder enheten och mycket mer. Du kan när du vill beställa matchande tillbehör med ett par klick.



\* Möjligheten att använda Home Connect-funktionen beror på om Home Connect-tjänsterna finns tillgängliga i ditt land. Home Connect-tjänsterna finns inte i alla länder. Mer information finns på [www.home-connect.com](http://www.home-connect.com).

# Vad behöver du för att koppla upp din hemenhet mot Home Connect?

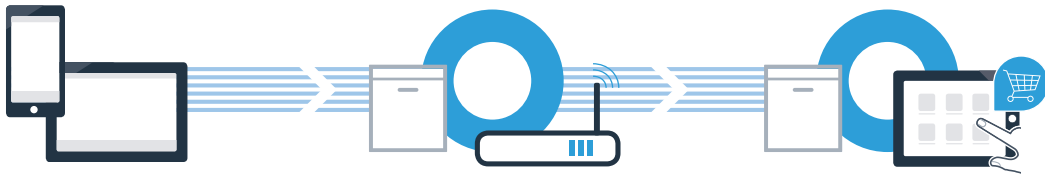
- En smartphone eller surfplatta som har den senaste versionen av respektive operativsystem.
- Hemmanätverksmottagning (WLAN) där hushållsapparaten är uppställd.

## **Namn och lösenord till ditt hemnätverk (WLAN):**

Nätverksnamn (SSID): \_\_\_\_\_

Lösenord (Key): \_\_\_\_\_

## Tre steg mot en enklare vardag:



1. Installera appen

2. Koppla upp hushållsapparaten mot WLAN

3. Koppla upp hushållsapparaten med appen

# Steg 1: Installera Home Connect-appen



**A** Öppna App Store (Apple-enheter) på din smartphone eller surfplatta eller Google Play Store (Android-enheter).



**B** Mata in sökbegreppet **"Home Connect"** i Store.



**C** Markera Home Connect-appen och installera den på din smartphone eller surfplatta.



**D** Starta appen och installera din Home Connect-access. Appen leder dig igenom inloggningsprocessen. Notera din mailadress och ditt lösenord.



**Notera din mailadress och ditt lösenord:**

E-post: \_\_\_\_\_

Lösenord: \_\_\_\_\_



Kontrollera tillgängligheten på [www.home-connect.com](http://www.home-connect.com)

## Steg 2 (första användning): Koppla upp hushållsapparaten mot ditt hemmanätverk (WLAN)



**A** Anslut hushållsapparaten och starta den.



**B** Kontrollera om hemmanätverksroutern har WPS-funktion (automatisk uppkoppling). Vissa routrar har t.ex. en WPS-knapp. (Du hittar information om det i routerns bruksanvisning.)

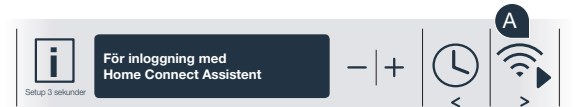
**C** Har routern WPS-funktion (automatisk uppkoppling)?



## Steg 2.1: Automatisk uppkoppling av diskmaskinen mot hemmanätverket (WLAN)

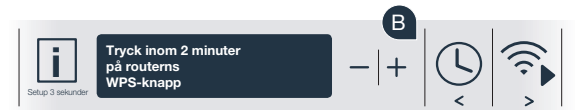


- A** Starta Home Connect-assistenten genom att trycka på diskmaskinens fjärrstartknapp.



Figureerna visar exempel.

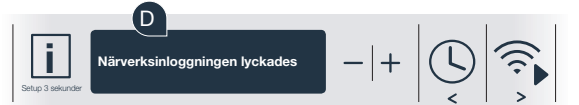
- B** Följ anvisningarna på diskmaskinens display och bekräfta varje gång med knappen "+" tills displayen visar **"Tryck inom 2 minuter på routerns WPS-knapp"**.



- C** Aktivera WPS-funktionen i din hemmanätverksrouter inom 2 minuter. (Vissa routrar har t.ex. en WPS-/WLAN-knapp. Information om detta finns i routerhandboken.)



- D** När uppkopplingen är klar visas **"Nätverksinloggningen lyckades"** på diskmaskinens display.  
**Fortsätt sedan med steg 3.**



Displayen visar meddelandet: **"Nätverksuppkopplingen misslyckades"**.

Det gick inte att upprätta förbindelsen inom 2 minuter. Kontrollera att diskmaskinen befinner sig inom räckhåll för hemmanätverket (WLAN) och upprepa förloppet om så behövs eller koppla upp manuellt enligt steg 2.2.

## Steg 2.2: Manuell uppkoppling av diskmaskinen mot hemmanätverket (WLAN)

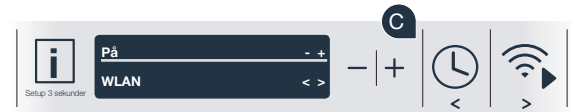


Vid manuell uppkoppling bygger diskmaskinen upp ett eget WLAN-nätverk (Access Point) som du kan logga in på med din smartphone eller surfplatta.

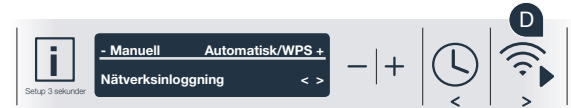
- A Håll diskmaskinens Info-/Setup-knapp intryckt i 3 sekunder.
- B Bläddra i displayen med "<" eller ">" tills **"WLAN av"** visas på displaymenyn.



- C Starta WLAN-funktionen genom att trycka på "+". Displayen visar **"WLAN på"**. När WLAN-funktionen har aktiverats behöver du inte upprepa förloppet fler gånger.



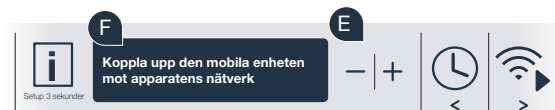
- D Bläddra i menyn med "<" eller ">" tills **"Nätverksinloggning"** visas.



## Steg 2.2: Manuell uppkoppling av diskmaskinen mot hemmanätverket (WLAN)



- E Tryck på ”-” för att logga in manuellt till nätverket.
- F Displayen visar ”**Koppla upp den mobila enheten mot apparatens nätverk**”. Diskmaskinen har nu upprättat ett eget WLAN-nätverk (SSID) ”Home Connect” som du kan få tillgång till med din smartphone eller surfplatta.



- G Gå till den allmänna inställningsmenyn i din smartphone eller surfplatta (mobila terminal) och hämta WLAN-inställningarna.



- H Koppla upp din smartphone eller surfplatta mot Wi-Fi-nätverket (SSID) ”**Home Connect**” (WLAN-lösenordet [Key] är också ”Home Connect”). Uppkopplingen kan ta upp till 60 sekunder!



- I När uppkopplingen är klar öppnar du Home Connect-appen i din smartphone eller surfplatta.





## Steg 2.2: Manuell uppkoppling av diskmaskinen mot hemmanätverket (WLAN)



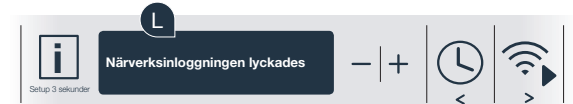
**J** Appen letar nu några sekunder efter diskmaskinen. När diskmaskinen (hushållsapparaten) har hittats matar du – om detta inte redan har gjorts – in hemmanätverkets (WLAN) nätverksnamn (SSID) och lösenord (Key) i respektive fält.



**K** Följ därefter instruktionerna i Home Connect-appen.



**L** Diskmaskinens display visar nu **"Nätverksinloggningen lyckades"**.  
**Fortsätt sedan med steg 3.**



Om det inte går att upprätta förbindelsen håller du diskmaskinens startknapp intryckt i 3 sekunder. Starta sedan om diskmaskinens manuella nätverksuppkoppling från punkt **E**



## Steg 3: Koppla upp diskmaskinen med Home Connect-appen



- A Tryck på **"+"** på diskmaskinen.  
(Steget utgår vid automatisk nätverksanslutning.)
- B Diskmaskinens display visar nu **"Koppla ihop med appen"**.
- C Starta förloppet genom att trycka på **"+"** på diskmaskinen.



- D Du har nu 2 minuter på dig att lägga in diskmaskinen i Home Connect-appen i din smartphone eller surfplatta så snart den visas där.
- E Om diskmaskinen inte visas automatiskt trycker du i appen på **"Sök apparat"** och sedan på **"Koppla upp apparaten"**.
- F Följ de sista instruktionerna i appen för att bekräfta uppkopplingen och slutföra förloppet.



Lämna menyen genom att hålla Info-/Setup-knappen intryckt i 3 sekunder.

## Steg 3: Koppla upp diskmaskinen med Home Connect-appen



Tips för användaren: Om du vill starta apparaten via appen trycker du på diskmaskinens fjärrstartknapp (se diagrammet till höger). När funktionen är aktiv blinkar en lampa ovanför knappen.



**Din hushållsapparat är nu uppkopplad. Använd alla fördelarna med Home Connect-appen!**

Displayen visar **"Uppkopplingen med appen misslyckades"**:  
Se till så att din smartphone eller surfplatta är uppe på hemnätverket (WLAN).  
Upprepa förloppen i steg 3.



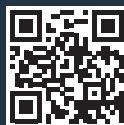
**Home Connect:** med starka partner  
rakt fram mot en uppkopplad framtid.



Har du frågor eller vill du kontakta Home Connect  
Service Hotline?  
Besök oss då på  
[www.home-connect.com](http://www.home-connect.com)



9001322198 (9712) TW sv



Home Connect är en tjänst från Home Connect GmbH.

Apple App Store och iOS är varumärken som tillhör Apple Inc.  
Google Play Store och Android är varumärken som tillhör Google Inc.  
Wi-Fi är ett varumärke som tillhör Wi-Fi Alliance.