

Kurutma makineniz

Tebrıklar - Modern, kalite açısından yüksek değerde Gaggenau marka bir ev aletini almayı karar verdiğinizde, kaliteli ve otomatik temizleme tertibatına sahip yoğunmalı kurutma makinesinin en belirgin özelliği düşük enerji tüketimidir. Fabrikamızdan çıkan her kurutma makinesi, fonksiyonu ve kusursuz durumu bakımından kontrol edilir. Sorularınız için yetkili servisimiz memnuniyetle hizmetinizdedir.

EEE Yönetmeliğine Uyğundur.

Kullanım Süresi: 10 YIL (Ürünün fonksiyonunu yerine getirebilmesi için gerekli yedek parça bulundurma süresi)

Garanti Şartları

Malin ayrılmış olduğunun anlaşılması durumunda tüketici, 6502 sayılı Tüketicinin Korunması Hakkında Kanununun 11 inci maddesinde yer alan:

Sözleşmeden önce
Satış bedelinden indirim isteme.
Ücretsiz onarımını isteme.
Satılınan ayıpsız bir misli ile değiştirilmesini isteme.

Tüketicinin bu haklarından ücretsiz onarım hakkını seçmesi durumunda satıcı, işçilik masrafı, değiştirilen parça bedeli ya da başka herhangi bir ad altında hiçbir ücret talep etmeksizin malın onarımını yapmak veya yaptırmakla yükümlüdür. Tüketicinin ücretsiz onarım hakkını üretici veya ithalatçıya karşı da kullanabilir. Satıcı, üretici ve ithalatçı, tüketicinin bu hakkını kullanmasından müteselsilen sorumludur.

Çevre kurallarına uygun imha etme

Bu ürün 2012/19/EU sayılı Atık Elektrikli ve Elektronik Ekipmanlar Direktifi'ne göre etiketlenmiştir. Ulusal yönetmelik (Türkiye Resmî Gazetesi No:28300 Tarih: 22.05.2012) Avrupa genelinde geçerli olan, ürünlerin geri toplanması ve geri dönüştürülmesi ile ilgili yapıyı belirtir.

Ürünlerimiz, aksesuarlarımız, yedek parçalarımız ve hizmetlerimizle ilgili ayrıntılı bilgiler için: www.gaggenau.com

İçindekiler

Hazırlama	2
Kumanda paneli	2
Kurutma	3/4
Gösterge alanı ve tuşlar	5
Çamaşırlara ilişkin bilgiler	6
Programa genel bakış	7
Mutlaka dikkat etmeniz gerekenler	8
Tüketim değerleri	9
Normal görünümler	10
Hangi durumda ne yapmalı, / Müşteri hizmetleri	11/12
Güvenlik bilgileri	13

Usulüne uygun kullanım

Sadece evde, sadece su ile yıkanmış olan kumaşların kurutulması için.

3 yaşından küçük çocukları kurutma makinesinden uzak tutunuz.

Çocukların kurutma makinesinde temizleme ve bakım çalışmalarını gözétimsiz biçimde, tek başına yapmalarına izin vermemeyiniz.

Çocuklar, yanlarında bir yetişkin olmadan, kurutma makinesinin yanında yalnız kalmamalıdır!

Evciil hayvanlar kurutma makinesinden uzak tutulmalıdır.

Çamaşır makinesi, kontrol edildiğinde veya sorumluluk üstlenen uygun kişiler tarafından denetlenmek şartıyla 8 yaşından büyük çocuklar, fiziksel, algısal veya ruhsal rahatsızlıkları olan kişiler ve az tecrübeli veya az bilgi sahibi kişiler tarafından da kullanılabilir.

Bu cihaz, deniz seviyesinden en fazla 4000 metre yükseklikte kullanılmak üzere tasarlanmıştır.

Tüketicinin, ücretsiz onarım hakkını kullanması halinde malın, Garanti süresi içinde tekrar arızalanması, Tamiri için gereken azami sürenin aşılması, Tamirinin mümkün olmadığının, yetkili servis istasyonu, satıcı, üretici veya ithalatçı tarafından bir raporla belirlenmesi durumlarında, tüketici malın bedel iadesini, ayıp oranında bedel indirimini veya imkan varsa malın ayıpsız misli ile değiştirilmesini talep edebilir.

Tüketicinin talebini reddedemez. Bu talebin yerine getirilmesi durumunda satıcı, üretici ve ithalatçı müteselsilen sorumludur.

Malın kullanım kılavuzunda yer alan hususlara aykırı kullanımdan kaynaklanan arızalar garanti kapsamı dışındadır.

Tüketicinin, garantiden doğan haklarının kullanılmasını ilgili olarak çıkabilecek uyuşmazlıklarda yerleşim yerinin bulunduğu veya tüketici işleminin yapıldığı yerdeki Tüketici Hakem Heyetine veya Tüketici Mahkemesine başvurabilir.

Programlar / Kumaşlar Programa ve kumaşa detaylı bir genel bakış → Programa genel bakış Sayfa 7.

Kumaşın etiketindeki bakım uyarılarını dikkate alınız. Kurutma hedefi, süre ön seçimi ve seçenekler seçilen program ve program ilerlemesine bağlı olarak kişisel olarak seçilebilir.

PAMUKLU Dayanıklı sağlam kumaşlar

SENTETİKLER Sentetik veya karışık malzemeden yapılmış kumaşlar

MIX Pamuklu ve sentetik kumaşlardan oluşan karışık yük

SEPETTE AYAKKABILAR Ayakkabılar

SEPETTE YÜNLÜLER Elde veya makinede yıkanabilen, yün veya yün içeren malzemeden kumaşlar

SOĞUK } Yünlüler ve ipek hariç tüm kumaş türleri

SICAK } Pamuklu ve karışık malzemeden yapılmış gömlekler ve bluzlar

YASTIK Yastıklar ve yorganlar

OUTDOOR Mikro lifli işlevsel kıyafetler

SÜPER KISA 40 Sentetik, pamuklu ve karışık malzeme

KOT Jeans/Denim kumaşlar

YORGAN Sentetik katkılı büyük kapitone kumaşlar

HAVLU Örneğin mendiller ve bornozlar gibi havlular

Hazırlama

Kurulum → ;Kurulum ve bakım kılavuzu Sayfa 1

Hasarlı kurutma makinesini kesinlikle çalıştırmayınız! Müşteri hizmetlerine bilgi veriniz!

Islak elle dokunmayınız! Sadece fişi tutunuz!

Çeplerdeki tüm cisimler boşaltılmalıdır. Çakmalara dikkat edilmelidir! Doldurma işleminden önce tambur boş olmalıdır!

Sayfa 7'deki Programa genel bakış bölümüne bakınız. Ayrıca bkz. "Yünlü sepeti" kılavuzu (modele göre).

Çamaşır makinesi, kontrol edildiğinde veya sorumluluk üstlenen uygun kişiler tarafından denetlenmek şartıyla 8 yaşından büyük çocuklar, fiziksel, algısal veya ruhsal rahatsızlıkları olan kişiler ve az tecrübeli veya az bilgi sahibi kişiler tarafından da kullanılabilir.

Bu cihaz, deniz seviyesinden en fazla 4000 metre yükseklikte kullanılmak üzere tasarlanmıştır.

Program seçme düğmesinin ortasındaki tuşuna basılarak cihazın açılması ve kapatılması. Program seçme düğmesinin dış halkası çevrilerle (her iki yöne) program seçimi. Seçilen program görüntülenir.

Kapağın açılması/Çamaşırların doldurulması / Program seçme düğmesine basılması / Program ayarı

Kapağı kapatınız

Tuşa (Başlat/Beklet) basınız

Program seçme düğmesi / Kapalı

Gösterge alanı / Tuşlar

M1 (Hafta 1) } Kişisel ayarların hafızaya alınması ve çağırılması

M2 (Hafta 2) } Kişisel ayarların hafızaya alınması ve çağırılması

3 sec. Bitiş sinyali, Tuş sesi, Otomatik kapanma ve Lisan

(Kurutma seviyesi) Dolap kuru+, Dolap kuru, Ütü kuru

(Kolay ütüleme) Kırışıklık önleme fonksiyonu 120 dakikaya kadar ayarlanabilir

(Kalan süre) Süre ön seçimi/Çocuk emniyeti

(Menü) Sıkma devri, Kurutma derecesi, Düşük ısı

Kurutma

Kurutma makinesinin kontrol edilmesi

Elektrik fişinin prize takılması

Çamaşırların türlerine göre ayrılması

Kapağın açılması/Çamaşırların doldurulması / Program seçme düğmesine basılması / Program ayarı

Kapağı kapatınız

Tuşa (Başlat/Beklet) basınız

Program sonu ... Programa ara erme

Çamaşırları çıkarınız ve kurutma makinesini kapatınız

Program sonu ... Programa ara erme

Çamaşırları çıkarınız ve kurutma makinesini kapatınız

Program sonu ... Programa ara erme

Çamaşırları çıkarınız ve kurutma makinesini kapatınız

Program sonu ... Programa ara erme

Çamaşırları çıkarınız ve kurutma makinesini kapatınız

Program sonu ... Programa ara erme

Çamaşırları çıkarınız ve kurutma makinesini kapatınız

Program sonu ... Programa ara erme

Çamaşırları çıkarınız ve kurutma makinesini kapatınız

Program sonu ... Programa ara erme

Çamaşırları çıkarınız ve kurutma makinesini kapatınız

Program sonu ... Programa ara erme

Çamaşırları çıkarınız ve kurutma makinesini kapatınız

Program sonu ... Programa ara erme

Çamaşırları çıkarınız ve kurutma makinesini kapatınız

Program sonu ... Programa ara erme

Çamaşırları çıkarınız ve kurutma makinesini kapatınız

Program sonu ... Programa ara erme

Çamaşırları çıkarınız ve kurutma makinesini kapatınız

Program sonu ... Programa ara erme

Çamaşırları çıkarınız ve kurutma makinesini kapatınız

Program sonu ... Programa ara erme

Çamaşırları çıkarınız ve kurutma makinesini kapatınız

Program sonu ... Programa ara erme

Çamaşırları çıkarınız ve kurutma makinesini kapatınız

Program sonu ... Programa ara erme

Çamaşırları çıkarınız ve kurutma makinesini kapatınız

Program sonu ... Programa ara erme

Çamaşırları çıkarınız ve kurutma makinesini kapatınız

Program sonu ... Programa ara erme

Çamaşırları çıkarınız ve kurutma makinesini kapatınız

Program sonu ... Programa ara erme

Çamaşırları çıkarınız ve kurutma makinesini kapatınız

Program sonu ... Programa ara erme

Çamaşırları çıkarınız ve kurutma makinesini kapatınız

Program sonu ... Programa ara erme

Çamaşırları çıkarınız ve kurutma makinesini kapatınız

Program sonu ... Programa ara erme

Çamaşırları çıkarınız ve kurutma makinesini kapatınız

Program sonu ... Programa ara erme

Çamaşırları çıkarınız ve kurutma makinesini kapatınız

Program sonu ... Programa ara erme

Çamaşırları çıkarınız ve kurutma makinesini kapatınız

Program sonu ... Programa ara erme

Çamaşırları çıkarınız ve kurutma makinesini kapatınız

Program sonu ... Programa ara erme

Çamaşırları çıkarınız ve kurutma makinesini kapatınız

Program sonu ... Programa ara erme

Çamaşırları çıkarınız ve kurutma makinesini kapatınız

Program sonu ... Programa ara erme

Çamaşırları çıkarınız ve kurutma makinesini kapatınız

Program sonu ... Programa ara erme

Çamaşırları çıkarınız ve kurutma makinesini kapatınız

Program sonu ... Programa ara erme

Çamaşırları çıkarınız ve kurutma makinesini kapatınız

Program sonu ... Programa ara erme

Çamaşırları çıkarınız ve kurutma makinesini kapatınız

Program sonu ... Programa ara erme

Çamaşırları çıkarınız ve kurutma makinesini kapatınız

Program sonu ... Programa ara erme

Çamaşırları çıkarınız ve kurutma makinesini kapatınız

Program sonu ... Programa ara erme

Çamaşırları çıkarınız ve kurutma makinesini kapatınız

Program sonu ... Programa ara erme

Çamaşırları çıkarınız ve kurutma makinesini kapatınız

Program sonu ... Programa ara erme

Çamaşırları çıkarınız ve kurutma makinesini kapatınız

Program sonu ... Programa ara erme

Çamaşırları çıkarınız ve kurutma makinesini kapatınız

Program sonu ... Programa ara erme

Çamaşırları çıkarınız ve kurutma makinesini kapatınız

Program sonu ... Programa ara erme

Çamaşırları çıkarınız ve kurutma makinesini kapatınız

Program sonu ... Programa ara erme

Çamaşırları çıkarınız ve kurutma makinesini kapatınız

Program sonu ... Programa ara erme

Çamaşırları çıkarınız ve kurutma makinesini kapatınız

Program sonu ... Programa ara erme

Çamaşırları çıkarınız ve kurutma makinesini kapatınız

Program sonu ... Programa ara erme

Çamaşırları çıkarınız ve kurutma makinesini kapatınız

Program sonu ... Programa ara erme

Çamaşırları çıkarınız ve kurutma makinesini kapatınız

Program sonu ... Programa ara erme

Çamaşırları çıkarınız ve kurutma makinesini kapatınız

Program sonu ... Programa ara erme

Çamaşırları çıkarınız ve kurutma makinesini kapatınız

Program sonu ... Programa ara erme

Çamaşırları çıkarınız ve kurutma makinesini kapatınız

Program sonu ... Programa ara erme

Çamaşırları çıkarınız ve kurutma makinesini kapatınız

Program sonu ... Programa ara erme

Çamaşırları çıkarınız ve kurutma makinesini kapatınız

Program sonu ... Programa ara erme

Çamaşırları çıkarınız ve kurutma makinesini kapatınız

Program sonu ... Programa ara erme

Çamaşırları çıkarınız ve kurutma makinesini kapatınız

Program sonu ... Programa ara erme

Çamaşırları çıkarınız ve kurutma makinesini kapatınız

Program sonu ... Programa ara erme

Çamaşırları çıkarınız ve kurutma makinesini kapatınız

Program sonu ... Programa ara erme

Çamaşırları çıkarınız ve kurutma makinesini kapatınız

Program sonu ... Programa ara erme

Çamaşırları çıkarınız ve kurutma makinesini kapatınız

Program sonu ... Programa ara erme

Çamaşırları çıkarınız ve kurutma makinesini kapatınız

Program sonu ... Programa ara erme

Çamaşırları çıkarınız ve kurutma makinesini kapatınız

Program sonu ... Programa ara erme

Çamaşırları çıkarınız ve kurutma makinesini kapatınız

Program sonu ... Programa ara erme

Çamaşırları çıkarınız ve kurutma makinesini kapatınız

Program sonu ... Programa ara erme

Çamaşırları çıkarınız ve kurutma makinesini kapatınız

Program sonu ... Programa ara erme

Çamaşırları çıkarınız ve kurutma makinesini kapatınız

Program sonu ... Programa ara erme

Çamaşırları çıkarınız ve kurutma makinesini kapatınız

Program sonu ... Programa ara erme

Çamaşırları çıkarınız ve kurutma makinesini kapatınız

Program sonu ... Programa ara erme

Çamaşırları çıkarınız ve kurutma makinesini kapatınız

Program sonu ... Programa ara erme

Çamaşırları çıkarınız ve kurutma makinesini kapatınız

Program sonu ... Programa ara erme

Çamaşırları çıkarınız ve kurutma makinesini kapatınız

Program sonu ... Programa ara erme

Çamaşırları çıkarınız ve kurutma makinesini kapatınız

Program sonu ... Programa ara erme

Çamaşırları çıkarınız ve kurutma makinesini kapatınız

Program sonu ... Programa ara erme

Çamaşırları çıkarınız ve kurutma makinesini kapatınız

Program sonu ... Programa ara erme

Çamaşırları çıkarınız ve kurutma makinesini kapatınız

Program sonu ... Programa ara erme

Çamaşırları çıkarınız ve kurutma makinesini kapatınız

Program sonu ... Programa ara erme

Çamaşırları çıkarınız ve kurutma makinesini kapatınız

Program sonu ... Programa ara erme

Çamaşırları çıkarınız ve kurutma makinesini kapatınız

Program sonu ... Programa ara erme

Çamaşırları çıkarınız ve kurutma makinesini kapatınız

Program sonu ... Programa ara erme

Çamaşırları çıkarınız ve kurutma makinesini kapatınız

Program sonu ... Programa ara erme

Çamaşırları çıkarınız ve kurutma makinesini kapatınız

Program sonu ... Programa ara erme

Çamaşırları çıkarınız ve kurutma makinesini kapatınız

Program sonu ... Programa ara erme

Çamaşırları çıkarınız ve kurutma makinesini kapatınız

Program sonu ... Programa ara erme

Çamaşırları çıkarınız ve kurutma makinesini kapatınız

Program sonu ... Programa ara erme

Çamaşırları çıkarınız ve kurutma makinesini kapatınız

Program sonu ... Programa ara erme

Çamaşırları çıkarınız ve kurutma makinesini kapatınız

Program sonu ... Programa ara erme

Çamaşırları çıkarınız ve kurutma makinesini kapatınız

Program sonu ... Programa ara erme

Çamaşırları çıkarınız ve kurutma makinesini kapatınız

Program sonu ... Programa ara erme

Çamaşırları çıkarınız ve kurutma makinesini kapatınız

Program sonu ... Programa ara erme

Çamaşırları çıkarınız ve kurutma makinesini kapatınız

Program sonu ... Programa ara erme

Çamaşırları çıkarınız ve kurutma makinesini kapatınız

Program sonu ... Programa ara erme

Çamaşırları çıkarınız ve kurutma makinesini kapatınız

Program sonu ... Programa

Mutlaka dikkat etmeniz gerekenler ...

Kurutucunuz oldukça enerji tasarrufludur ve aynı bir buzdolabında olduğu gibi teknik açıdan enerjiyi etkin şekilde kullanan bir soğuk hava dolaşımıyla ön plana çıkmaktadır. Kurutma makinesi isi eşanjörü kurutma sırasında otomatik olarak temizlenir. Tiftik filtreleri ve yoğuşma suyu kabındaki filtre düzenli olarak temizlenmelidir.

Kurutma makinesini kesinlikle tütü filtresi ve yoğuşma suyu kabında filtre olmadan çalıştırmayın!

Tiftik filtreleri

Kurutma sırasında çamaşırlardan çıkan tiftikler ve kıllar tiftik filtresinde birikir. Tıkalı bir tiftik filtresi isi değişimini azaltabilir.

Bu nedenle her kurutmadan sonra tiftik filtrelerini mutlaka temizleyiniz. Düzenli şekilde musluk suyunun altında yıkayınız → *Sayfa 4*.

Tiftik filtresinin temizlenmesi sırasına hiçbir yabancı maddenin (kuş tüyü, dolum malzemesi) hava kanalı açıklığına gitmemesine dikkat ediniz. Gerekirse tamburu önceden bir elektrikli süpürge ile temizleyiniz. Yine de hava kanalına yabancı maddeler giderse → müşteri hizmetlerini arayınız.

Yoğuşma suyu kabındaki filtre

Yoğuşma suyu kabındaki filtre yoğuşma suyunu temizler. Bu yoğuşma suyu, otomatik temizleme için gereklidir. Filtrenin düzenli şekilde musluk suyunun altında temizlenmesi gerekir. Filtrenin temizlenmesinden önce yoğuşma suyu kabının boşaltılması gereklidir → *Kurulum ve bakım kılavuzu Sayfa 3*.

Kumaşlar

Çözücü madde, sıvı yağ, balmumu, gres yağı veya boya bulaşmış çamaşırları kurutucuda kurutmayınız. Örn. Jöle, aseton, leke çıkarıcı, yıkama benzini vs.

Çamaşırların ceplerini boşaltınız.

Hava geçirmez çamaşırları kurutmayınız.

Aşırı tiftikli çamaşırları kurutmaktan kaçınınız.

Yünlüleri sadece yünlüler programında havalandırınız veya kurutunuz.

Tüketim değerleri tablosu

Program	Çamaşırların sıkılma işlemi sırasında sıkma devir sayısı	Süre**	Enerji tüketimi**		
PAMUKLU	8 kg	4 kg	8 kg	4 kg	
Dolap Kuru*	1400 dev/dk	117 dak	78 dak	1,55 kWh	0,87 kWh
	1000 dev/dk	138 dak	92 dak	1,93 kWh	1,08 kWh
	800 dev/dk	159 dak	106 dak	2,24 kWh	1,25 kWh
Ütü Kuru*	1400 dev/dk	84 dak	56 dak	1,09 kWh	0,61 kWh
	1000 dev/dk	105 dak	70 dak	1,44 kWh	0,81 kWh
	800 dev/dk	126 dak	84 dak	1,78 kWh	1,00 kWh
		3,5 kg	3,5 kg		
Dolap Kuru*	800 dev/dk	46 dak		0,52 kWh	
	600 dev/dk	60 dak		0,66 kWh	

* EN61121 numaralı Avrupa standardına göre yapılan test için program ayarı.
** Değerler kumaş türüne, kurutulacak çamaşırların yapısına, kumaşların ne kadar ıslak olduğuna, ayarlanan kurutma derecesine, doldurma miktarına ve ortam koşullarına bağlı olarak verilen değerlerden farklı olabilir.

Pamuklu tekstil ürünleri için en verimli program

Aşağıdaki "Standart pamuklu programı" (☐ sembolü ile işaretlenmiştir) normal ıslaklıkta pamuklu çamaşırların kurutulması için uygundur ve kombine enerji tüketimi de göz önüne alındığında ıslak pamuklu çamaşırların kurutulması için en verimli programdır.

Güncel AB düzenlemesi 932/2012 uyarınca pamuklular için standart programlar

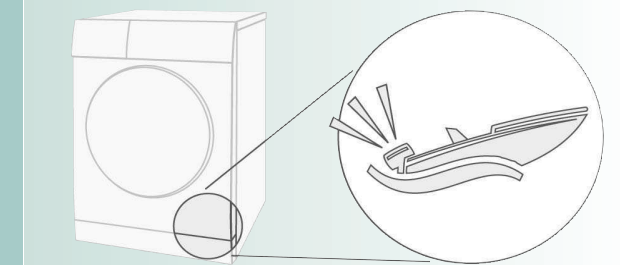
Program + ☼ (Kurutma seviyesi)	Dolum miktarı	Enerji tüketimi	Program süresi
☐ PAMUKLU + Dolap Kuru	8 kg/4kg	1,93 kWh/1,08 kWh	138 dak/92 dak

2010/30/AB direktifine göre test ve enerji etiketlendirmesi için program ayarları

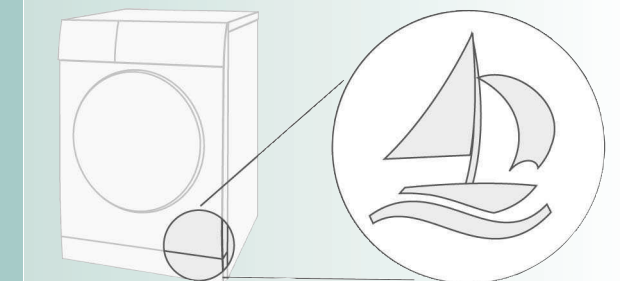
Cihaz kapalıyken güç tüketimi:	0,10 W
Çalışmaya hazır durumda güç tüketimi (kapalı olmayan durumda):	0,10 W

Normal gürültüler

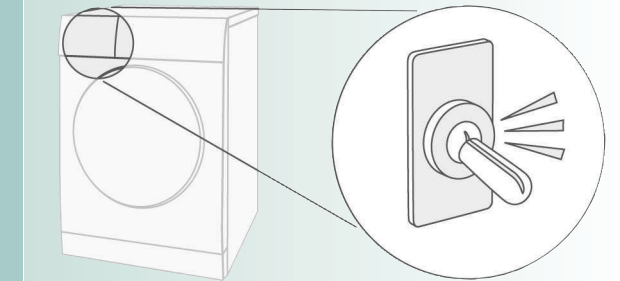
Kurutma sırasında kompresör ve pompadan gelen normal gürültüler oluşur.



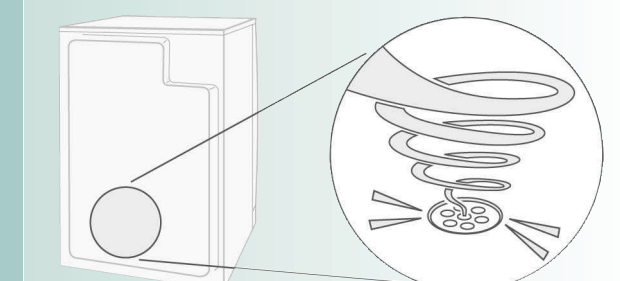
Kurutucu içindeki kompresör zaman zaman bir uğultuya neden oluyor. Ses seviyesi ve ses yüksekliği seçilen programlara ve kurutma işletimine bağlı olarak değişiklik gösterebilir.



Kurutma makinesinin kompresörü bazı zamanlarda havalandırılır, bu sırada bir vinlama sesi ortaya çıkar.



Kurutucunun otomatik temizliği bir çirtırtıya yol açar.



Yoğuşma suyu, bir pompayla yoğuşma suyu kabına pompalanır, bu sırada pompa sesleri oluşur.

Hangi durumda ne yapmalı ...

! Bir arızayı kendiniz giderebiliyorsanız (örn. kapatma/açma), lütfen müşteri hizmetlerimize müracaat ediniz. Gereksiz teknik eleman ziyaretlerini önlemek amacıyla her zaman uygun bir çözüm bulabilirsiniz. Üretici yeterliliğine güveniniz ve bu bağlamda onarımın, orijinal yedek parçalara sahip deneyimli teknik elemanlar tarafından yapıldığından emin olunuz. En yakın **Müşteri Hizmetleri**'nin irtibat bilgilerini burada veya ekteki müşteri hizmetleri listesinde bulabilirsiniz:
– **TR 444 5533** (Çağrı merkezini sabit hatlardan aramanın bedeli şehir içi ücretlendirmede, Cep telefonlarından ise kullanılan tarifeyle göre değişkenlik göstermektedir.)
Yetkili servise lütfen cihazınızın ürün numarasını (E-Nr.) ve imalat numarasını (FD) bildirin (kapağın iç yüzüne bakınız).
Kurutma makinesini program seçme düğmesinden kapatınız ve elektrik fişini prizden çekiniz.

● **Kondensatör kabını boşaltınız** Yoğuşma suyu kabının boşaltılması → *Sayfa 4*. Herhangi bir tuşa basınız. Yeniden **D** (Başlat/Beklet) tuşuna basınız.

● **Kondensatör kabını boşaltınız** Damıtılmış su drenajı monte edildi mi? → Damıtılmış su drenaj hortumu tıkanmış → Hortumu kontrol ediniz ve temizleyiniz. Damıtılmış su kabının tıpası takılı mı? → ayrı *Damıtılmış su drenajı için kılavuz*.

● Damıtılmış su kabının filtresi kirlenmiş mi? → Damıtılmış su kabını temizleyiniz → *Kurulum ve bakım kılavuzu Sayfa 3*.

● Kurutma makinesine yoğuşma suyu tahliyesi bağlı olmasına rağmen yoğuşma suyu kabında kalan su mevcut.

● **Filtreyi temizleyiniz** yazısı görünür. Tiftik filtrelerinin temizlenmesi → *Sayfa 4*. Yeniden **D** (Başlat/Beklet) tuşuna basınız.

● Kurutma makinesi çalışmaya başlamıyor. **D** (Başlat/Beklet) tuşuna basılmış mı? Kapak kapalı mı? Çevre sıcaklığı 5 °C'den yüksek mi? Kurutma sırasında optimum ortam sıcaklığı 5°C ile 35°C arasındadır.

● Dışarı su akıyor. Kurutma makinesini yatay olarak konumlandırınız. Yoğuşma suyu kabını tam olarak yerine oturuncaya kadar itiniz.

Hangi durumda ne yapmalı ...

● Çamaşırlar doğru biçimde kurutulmamış veya hala çok nemli. Sıcak çamaşırlar genelde program sonunda olduklarından daha ıslak şekilde algılanır. Çamaşırları yayınız ve ısının yok olmasını bekleyiniz.

Kurutma hedefine ince ayar yapınız, böylece kurutma süresi uzar ama sıcaklık artmaz. Çamaşırlarınız daha kuru olur.

Daha uzun kurutma süreli bir program seçiniz veya kurutma hedefini yükseltiniz. Bu sırada sıcaklık artmaz.

Hala nemli olan çamaşırlara ek kurutma yapmak için bir süreli program seçiniz.

Programın maksimum dolum miktarını aşmışsanız, çamaşırlar doğru biçimde kurutulamaz.

Tamburdaki nem sensörünü temizleyiniz. İnce bir kireç tabakası sensörleri engelleyebilir ve çamaşırlarınız doğru biçimde kurutulmaz.

Elektrik kesintisi, yoğuşma kabının dolması veya maksimum kurutma süresinin aşılması nedeniyle kurutma iptal edildi.

● Kurutma süresi çok uzun. Tiftik filtrelerini musluk suyunun altında temizleyiniz → *Sayfa 4*.

Hava beslemesi yetersiz → hava sirkülasyonunun iyi olmasını sağlayınız.

Havalandırma girişinin önü kapatılmış olabilir mi? Havalandırma girişinin önünü açınız → *Kurulum ve bakım kılavuzu Sayfa 1*.

Çevre sıcaklığı 35 °C'nin üzerinde → Havalandırınız. Kurutma sırasında optimum ortam sıcaklığı 5°C ile 35°C arasındadır. Bu aralığın dışındaki sıcaklıklarda kurutma süresi artabilir.

● Cihazın olduğu yerdeki nem oranı çok fazlalaşıyor. İlgili mekanı yeterli düzeyde havalandırınız.

● Gösterge alanında **Isı dönüştürücüsü temizlendi** yazısı görünür. Hata yok! Isı eşanjörünün otomatik temizliği. Temizleme işlemi boyunca yoğuşma suyu kabı boşaltılmamalıdır.

● Elektrik kesintisi. Çamaşırlar hemen kurutma makinesinden çıkartılmalı ve serilmelidir. Sıcak hava çıkabilir. Dikkat: Kapak, tambur ve çamaşırlar sıcak olabilir.

● Bazen gürültülü ve titreşimli çalışabilir. Normal gürültüler → *Sayfa 10*.

Güvenlik bilgileri


! **Acil durum** – Derhal elektrik fişini çekip prizden çıkarınız veya sigortayı kapatınız.
Kurutma makinesini SADECE... – evin iç kısımlarına yerleştiriniz.
– kumaşların kurutulmasında kullanınız.

Kurutma makinesini KESİNLİKLE... – yukarıda belirtilen amaçlar dışında kullanmayınız.
– teknik ayarlar veya özellikler açısından değiştirmeyiniz.

Tehlikeler – Çocuklar ve gereken talimat ve bilgileri almamış kişiler kurutma makinesini kullanmamalıdır.
– Çocuklar, yanlarında bir yetişkin olmadan, kurutma makinesinin yanında yalnız kalmamalıdır.
– Evcil hayvanlar kurutma makinesinden uzak tutulmalıdır.
– Kumaşların ceplerindeki tüm cisimleri çıkartınız. Özellikle çakmaklara dikkat ediniz → **Patlama tehlikesi!**
– Kapağa yaslamayınız veya üzerine oturmuyunuz → **Devrilme tehlikesi!**
– Cihazın kapağını dikkatli açınız. Sıcak buhar çıkabilir. Kumaşlar ve tambur sıcak olabilir → **Yanma tehlikesi!**

Kurma – Gevsek hatları veya hortumları sabitleyiniz, aksi takdirde **takılıp düşme tehlikesi!**
– 0°C'nin altındaki sıcaklıklarda donmadan kaynaklanan hasarlar olabilir.

Elektrik bağlantısı – Kurutma makinesini, yönetmeliklere uygun şekilde alternatif akımlı, toprak hattına sahip prize bağlayınız, aksi halde güvenlik garantisi edilemez.
– Kablo kesiti yeterince kalın olmalıdır.

– Sadece şu işarete sahip yanlış elektrik akımı şalteri kullanınız: .
– Elektrik fişi ve priz birbirine uygun olmalıdır.
– Çok prize bağlantı düzenekleri/ara birimleri ve/veya uzatma kabloları kullanmayınız.
– Elektrik fişine ıslak elle dokunmayınız → **Elektrik çarpması tehlikesi!**
– Elektrik fişini kesinlikle kablosundan çekerek prizden çıkarmayınız!
– Elektrik kablosuna hasar vermeyiniz → **Elektrik çarpması tehlikesi!**

Kullanım – Kurutma makinesini sadece program açıklıklarında (*Programlar/Kumaşlar Sayfa 1* ve *Program genel bakış Sayfa 7*) tavsiye edilen şekilde doldurunuz. Kurutma makinesini çalıştırmadan önce, içindekileri kontrol ediniz!
– Çözücü madde, sıvı yağ, balmumu, gres yağı veya boya (örn. jöle, aseton, leke çıkarıcı, yıkama benzini vs.) bulaşmış çamaşırları kurutma makinesinde kurutmayınız → **Yangın/Patlama tehlikesi!**

– Temizleme için endüstriyel kimyasallar kullanılıyorsa tamburlu kurutma makinesi kullanılmamalıdır.
– Tozdan kaynaklanan tehlike (örn. kömür tozu, un): Kurutma makinesi kullanmayınız → **Patlama tehlikesi!**

– Sıcaklığın dağılması için çamaşırlar çabuk çıkarılacak ve serilmeyecekse kurutma işlemi sona erene kadar kurutucuyu kapatmayınız.
– Çamaşırlar sünger köpük/kaucuk içeriyorsa, kurutma makinesini kullanmayınız → Elastik malzemeler zarar görebilir ve süngerin olası deformasyonu nedeniyle kurutma makinesi bozulabilir.

– Orneğin uzun saç gibi hafif şeyler kurutma makinesine hava girişi sırasında içeri çekilebilir → **Yaralanma tehlikesi!**
– Kurutma evresinin son bölümü ısıtılmadan gerçekleştirilir (soğutma evresi), böylece çamaşırların çamaşırlara zarar vermeyecek bir sıcaklıkta kalması sağlanır.

– Kurutma makinesini program sonunda kapatınız!
– Damıtılmış su/yoğuşma suyu içme suyu değildir ve tiftikler bu suyun kirlenmesine neden olabilir!

Arıza – Kurutma makinesinde arıza veya arıza ihtimali varsa, Kurutma makinesini kullanmayınız, onarım sadece yetkili servis tarafından yapılmalıdır.
– Elektrik kablosu bozuk olan kurutma makinesini kullanmayınız. Olası tehlikeleri engellemek için bozuk elektrik kablosu sadece yetkili servis tarafından değiştirilmelidir.


Yedek parçalar – Güvenlik nedenlerinden dolayı sadece orijinal yedek parçaları ve aksesuarları kullanınız.

İmha etme – Kurutma makinesi: Elektrik fişini prizden çekiniz, **daha sonra** elektrik kablosunu cihazdan ayırınız. Resmî imha etme merkezinde imha ediniz.
– Ambalaj: Ambalaj parçalarını çocuklardan uzak tutunuz → **Boğulma tehlikesi!**
– Isı eşanjörü, Kyoto Protokolü ile tescil edilen florlu sera gazı içermetedir R407C → Bu gazı usulüne uygun şekilde imha ediniz. Dolum miktarı 0,290 kg. Toplam GWP: 0,514 tCO₂.

– Tüm malzemeler çevre dostudur ve tekrar kullanılabilir. Çevreye zarar vermeyecek şekilde imha edilmelidir.

GAGGENAU Kullanım ve kurma tr kılavuzu

! *Sayfa 13'deki güvenlik bilgilerinizi dikkate alınız!*

 Kurutma makinesini ancak bu kullanım kılavuzunu ve **Kurulum ve bakım kılavuzlarını** okuduktan sonra çalıştırınız!
Damıtılmış su drenajının montajı sırasında **Damıtılmış su drenajı için ayrı kılavuzu** dikkate alınız (modele bağlı olarak)!

Kurutma makineniz

Tebrikler - Modern, kalite açısından yüksek değerde Gaggenau marka bir ev aleti almaya karar verdiniz.

Isı eşanjörlü ve otomatik temizleme tertibatına sahip yoğunluşturucu kurutma makinesinin en belirgin özelliği düşük enerji tüketimidir. Fabrikamızdan çıkan her kurutma makinesi, fonksiyonu ve kusursuz durumu bakımından kontrol edilir.

Sorularınız için yetkili servisimiz memnuniyetle hizmetinizdedir.

EEE Yönetmeliğine Uygundur.

Kullanım Süresi: 10 YIL (Ürünün fonksiyonunu yerine getirebilmesi için gerekli yedek parça bulundurma süresi)

Garanti Şartları

Malin ayıplı olduğunun anlaşılması durumunda tüketici, 6502 sayılı Tüketicinin Korunması Hakkında Kanunun 11 inci maddesinde yer alan;

- **Sözleşmeden dönme,**

- **Şatıs bedelinden indirim isteme,**

- **Ücretsiz onarılmasını isteme,**

- **Satılan ayıpsız bir misli ile değiştirilmesini isteme,**

haklarından birini kullanabilir.

■ **Tüketicinin bu haklarından ücretsiz onarım hakkını** seçmesi durumunda satıcı; işçilik masrafı, değiştirilen parça bedeli ya da başka herhangi bir ad altında hiçbir ücret talep etmeksizin malin onarımını yapmak veya yaptırmakla yükümlüdür. Tüketici ücretsiz onarım hakkını üretici veya ithalatçıya karşı da kullanabilir. Satıcı, üretici ve ithalatçı tüketicinin bu hakkını kullanmasından müteselsilen sorumludur.

■ Tüketicinin, **ücretsiz onarım hakkını** kullanması halinde malin;

- Garanti süresi içinde tekrar arızalanması,
- Tamiri için gereken azami sürenin aşılması,
- Tamirinin mümkün olmadığının, yetkili servis istasyonu, satıcı, üretici veya ithalatçı tarafından bir raporla belirlenmesi durumlarında; **tüketicinin malin bedel iadesini, ayıp oranında bedel indirimini veya imkan varsa malin ayıpsız misli ile değiştirilmesini** satıcıdan talep edilir. Satıcı, **tüketicinin talebini reddedemez.** Bu talebin yerine getirilmemesi durumunda satıcı, üretici ve ithalatçı müteselsilen sorumludur.

■ Malin kullanım kılavuzunda yer alan hususlara aykırı kullanımasından kaynaklanan arızalar garanti kapsamı dışındadır.

■ Tüketici, garantiden doğan haklarının kullanılması ile ilgili olarak çıkabilecek uyuşmazlıklarda yerleşim yerinin bulunduğu veya tüketici işleminin yapıldığı yerdeki **Tüketici Hakem Heyetine veya Tüketici Mahkemesine** başvurabilir.

Çevre kurallarına uygun imha etme

Bu ürün 2012/19/EU sayılı Atık Elektrikli ve Elektronik Ekipmanlar Direktifi'ne göre etiketlenmiştir. Ulusal yönetmelik (Türkiye Resmi Gazetesi No:28300 Tarih: 22.05.2012) Avrupa genelinde geçerli olan, ürünlerin geri toplanması ve geri dönüştürülmesi ile ilgili yapıyı belirtir.

Ürünlerimiz, aksesuarlarımız, yedek parçalarımız ve hizmetlerimizle ilgili ayrıntılı bilgiler için: www.gaggenau.com

İçindekiler

■ Hazırlama	2
■ Kumanda paneli	2
■ Kurutma	3/4
■ Gösterge alanı ve tuşlar	5
■ Çamaşırlara ilişkin bilgiler	6
■ Programa genel bakış	7
■ Mutlaka dikkat etmeniz gerekenler	8
■ Tüketim değerleri	9
■ Normal gürültüler	10
■ Hangi durumda ne yapmalı, ... / Müşteri hizmetleri	11/12
■ Güvenlik bilgileri	13

Usulüne uygun kullanım

- Sadece evde,
 - sadece su ile yıkanmış olan kumaşların kurutulması için.
- 3 yaşından küçük çocukları kurutma makinesinden uzak tutunuz.

Çocukların kurutma makinesinde temizleme ve bakım çalışmalarını gözetimsiz biçimde, tek başına yapmalarına izin vermeminiz.

Çocuklar, yanlarında bir yetişkin olmadan, kurutma makinesinin yanında yalnız kalmamalıdır!

Evcil hayvanlar kurutma makinesinden uzak tutulmalıdır.

Çamaşır makinesi, kontrol edildiğinde veya sorumluluk üstlenen uygun kişiler tarafından denetlenmek şartıyla 8 yaşından büyük çocuklar, fiziksel, algısal veya ruhsal rahatsızlıkları olan kişiler ve az tecrübeli veya az bilgi sahibi kişiler tarafından da kullanılabilir.

Bu cihaz, deniz seviyesinden en fazla 4000 metre yükseklikte kullanılmak üzere tasarlanmıştır.

Programlar / Kumaşlar

Programa ve kumaşa detaylı bir genel bakış → Programa genel bakış Sayfa 7.

Kumaşın etiketindeki bakım uyarılarını dikkate alın.

Kurutma hedefi, süre önseçimi ve seçenekler seçilen program ve program ilerlemesine bağlı olarak kişisel olarak seçilebilir.

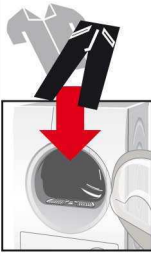
PAMUKLU	Dayanıklı sağlam kumaşlar
SENTETİKLER	Sentetik veya karışık malzemeden yapılmış kumaşlar
MIX	Pamuklu ve sentetik kumaşlardan oluşan karışık yük
SEPETTE AYAKKABILAR	Ayakkabılar
SEPETTE YÜNLÜLER	Elde veya makinede yıkanabilen, yün veya yün içeren malzemeden kumaşlar
SOĞUK	} Yünlüler ve ipek hariç tüm kumaş türleri
SICAK	
GÖMLEK/BLUZ	Pamuklu ve karışık malzemeden yapılmış gömlekler ve bluzlar
YASTIK	Yastıklar ve yorganlar
OUTDOOR	Mikro lifli işlevsel kıyafetler
SÜPER KISA 40	Sentetik, pamuklu ve karışık malzeme
KOT	Jeans/Denim kumaşlar
YORGAN	Sentetik katkılı büyük kapitone kumaşlar
HAVLU	Örneğin mendiller ve bornozlar gibi havlular

Hazırlama

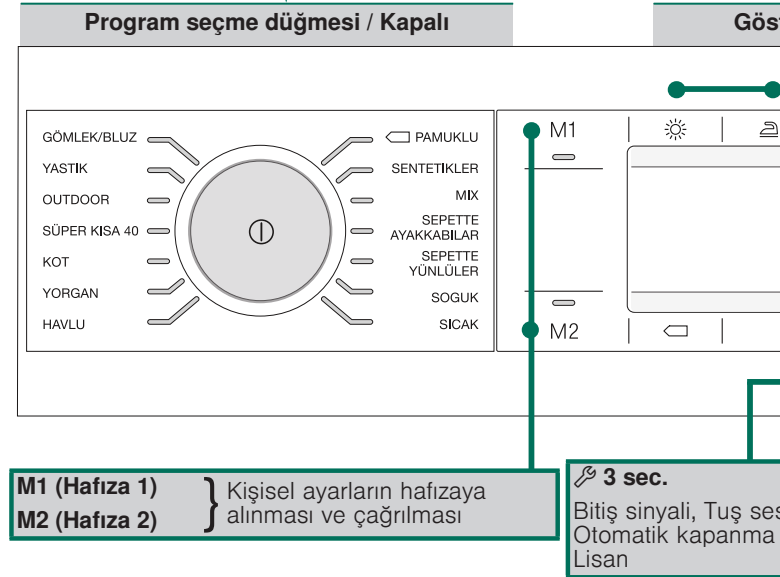
Kurulum → ;Kurulum ve bakım kılavuzuna bakınız



Hasarlı kurulum çalıştırmayın. Müşteri hizmetleri ile iletişime geçin.



Program seçme düğmesinin ortasındaki tuşuna basılarak cihazın açılması ve kapatılması. Program seçme düğmesinin dış halkası çevrilerek (her iki yöne) program seçimi. Seçilen program görüntülenir.



kurutma makinesini kesinlikle
niniz!
zmetlerine bilgi veriniz!

Kurutma makinesinin kontrol edilmesi



Islak elle dokunmayınız!
Sadece fişi tutunuz!

Elektrik fişinin prize takılması



Çamaşırların türlerine göre ayrılması

Ceplerdeki tüm cisimler boşaltılmalıdır.
Çakmaklara dikkat edilmelidir!
Doldurma işleminden önce tambur boş olmalıdır!

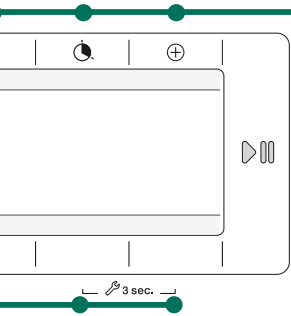
Sayfa 7'deki Programa genel bakış bölümüne bakınız.
Ayrıca bkz. "Yünlü sepeti" kılavuzu (modele göre).

Kapağın açılması/Çamaşırların doldurulması / Program seçme düğmesine basılması / Program uyarı

terge alanı / Tuşlar



Kapağı kapatınız



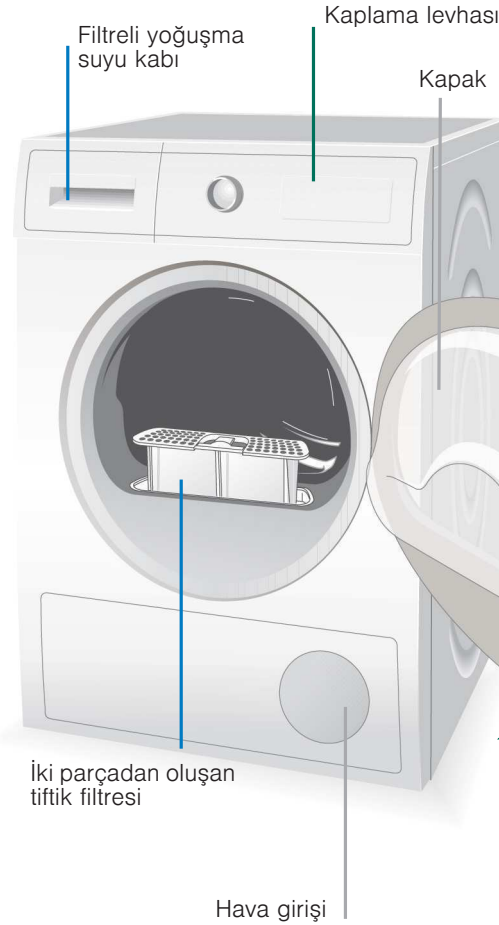
Tuşa (Başlat/Beklet) basınız

tuşları aracılığıyla göstergedeki fonksiyonların değiştirilmesi

(Kurutma seviyesi)	Dolap kuru+, Dolap kuru, Ütü kuru
(Kolay ütüleme)	Kırıksıklık önleme fonksiyonu 120 dakikaya kadar ayarlanabilir
(Kalan süre)	Süre ön seçimi/Çocuk emniyeti
(Menü)	Sıkma devri, Kurutma derecesi, Düşük ısı

Ayrıntılı bilgiler Sayfa 5'te

Kurutma



Kurutma



7

Yoğuşma suyu kabının boşaltılması

Eğer damıtılmış su drenajı monte edilmişse, damıtılmış su kabının boşaltılmasına gerek yoktur. → ayrı Damıtılmış su drenajı için kılavuz.

Kap **her** kurutma işleminden **sonra** boşaltılmalıdır, kurutma işlemi sırasında değil!

1. Kabi dışarı doğru çekiniz ve yatay olarak tutunuz.
2. Yoğuşma suyu boşaltılmalıdır. Kabi yerine oturuncaya kadar itiniz.

Ayrıca → Kurulum ve bakım kılavuzunu dikkate alınız Sayfa 3.



6

Tiftik filtrelerinin temizlenmesi

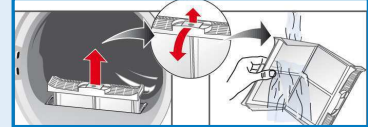
i Temiz tiftik filtreleri enerji tüketimini azaltır.

Tiftik filtresi iki parçadan oluşur. **Her** kurutma işlemi sonrasında iç ve dış tiftik filtresinin temizlenmesi:

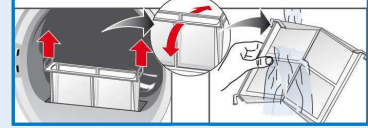
1. Kapağı açınız. Kapaktaki/kapak alanındaki tiftikleri temizleyiniz.



2. İç ve dış tiftik filtresini dışarı doğru çekiniz ve açınız.



3. Tiftikleri temizleyiniz ve her iki tiftik filtresini musluk suyunun altında yıkayınız ve iyice kurutunuz.



4. Filtreyi kapatınız, tiftik filtrelerini iç içe geçirip tekrar yerine yerleştiriniz.

5

Çamaşırları çıkarınız ve kurutma makinesini kapatınız

4

Program sonu ...

Programa ara erme

1. Kapağı açınız veya **(Başlat/Beklet)** tuşuna basınız, kurutma işlemine ara verilir.
2. Çamaşırları ilave ediniz veya çıkarınız ve kapağı kapatınız.
3. İhtiyaca göre, programları ve ek fonksiyonları yeniden seçiniz. **(Başlat/Beklet)** tuşuna basınız. **(Kalan süre)** birkaç dakika içerisinde güncellenir.

Gösterge alanı ve tuşlar

Gösterge alanı

Filtreyi temizleyiniz	Tiftik filtrelerinin temizlenmesi → Sayfa 4.
Kondensatör kabını boşaltınız	Yoğuşma suyu kabını boşaltınız → Sayfa 4 ve/veya yoğuşma suyu kabındaki filtreyi temizleyiniz → Kurulum ve bakım kılavuzu Sayfa 3.
Isı dönüştürücüsü temizlendi	Isı eşanjörünün otomatik temizliği. Görüntüleme sırasında yoğuşma suyu kabını boşaltmayınız.

Tuşlar

☀ (Kurutma seviyesi)	Kurutma hedefi (örn. Dolap kuru) veya kurutma süresi seçimi (20 dak.- 3 saat:30 dakika, modele ve programa bağlı). ☑ Dolap kuru+: Kalın, çok katlı parçalara sahip çamaşırlar için. ☑ Dolap kuru: Tek katlı çamaşırlar için. ☑ Ütü kuru: Çamaşırların durumu ütüleme için uygun (çamaşırların ütülenmesi, kırışıklıkların engellenmesi için).
🔄 (Kolay ütüleme)	Tambur, kırışıklıkların önlenmesi için program sonunda düzenli aralıklarla hareket eder. Otomatik kırışıklık önleme fonksiyonu 30 dakikalık kademelerle 120 dakikaya kadar ayarlanabilir. Tüm programlar için standart ayar 60 dakikadır.
🕒 (Kalan süre)	Bir programın seçilmesi durumunda azami dolum miktarı için tahmini kurutma süresi görüntülenir. Kurutma işlemi sırasında nem sensörleri gerçek dolum miktarını algılar ve program süresini düzeltir. Bu durumda göstergedeki 🕒 (Kalan süre)'de değişimler görülür. 🕒 (Kalan süre) saat bazında kademelerle azami 24 saate kadar geciktirilebilir. İsteddiğiniz saat sayısı görüntülenene kadar 🕒 (Kalan süre) tuşuna basınız (s=Saat). ☑ Çocuk emniyeti: Devreye alma/devreden çıkarma → programını başlatınız, 5 s boyunca gösterge alanı üzerindeki 🕒 (Kalan süre) tuşuna basınız.
⊕ (Menü)	☑ Sıkma devri , ☑ Kurutma derecesi , ☑ Düşük ısı i Seçilen programa bağlı olarak tüm seçenekler seçilemeyebilir. ☑ Sıkma devri: Makinenin sıkma devri sayısı → sadece tahmini kurutma süresinin daha kesin görüntülenmesi içindir (🕒 (Kalan süre)). ☑ Kurutma derecesi: Kurutma sonucu (örn. Dolap kuru) üç kademede (+1 - maksimum +3) artırılabilir, istisna: Süreli program → Ön ayar = 0. Bir program için hassas ayar yapıldıktan sonra bu ayar diğer programlar için de saklanır. ☑ Düşük ısı: Hassas kumaşlar için düşük sıcaklık ☑, uzun süreli kurutmalarda, örn. Poliakril, Polimid, Elastan veya Asetat.
M1 / M2 (Hafıza 1/2)	Sık kullanılan kişisel program ayarlarının hafızaya alınması için. İstenilen programı program seçme düğmesi ile seçiniz. İstedığınız program hafızaya alınmaya kadar M1 / M2 (Hafıza 1/2) tuşunu 3 saniye basılı tutunuz. Hafızaya alınan programı seçmek için, M1 / M2 (Hafıza 1/2) tuşuna kısaca basınız. M1 / M (Hafıza 1/2) ile çağrılan program gösterge alanında görüntülenir.
🕒 3 sec.	Bitiş sinyali, Tuş sesi, Otomatik kapanma ve Lisan. Menüye ulaşmak için 🕒 3 sec. tuşlarına 3 saniye boyunca aynı anda basınız. Bitiş sinyali, Tuş sesi: Sinyal ses şiddeti seçilebilir: kapalı - sessiz - orta - sesli - çok sesli. Otomatik kapanma: 🕒 3 sec. tuşlarına basarak etkinleştirme/devre dışı bırakma. Kurutucu seçime göre 15, 30 veya 60 dakika sonra otomatik olarak kapanır. Kolay ütüleme sonrasında veya program sonunda ayar aktif olur. Lisan: İstenen dillerin seçilmesi.

Çamaşırlara yönelik uyarılar ...



Kumaşların bakım işaretleri

Üreticinin bakım uyarılarına dikkat ediniz!

- Kurutma makinesine uygun
- Normal sıcaklıkta kurutma.
- Düşük sıcaklıkta kurutma.
- Makinede kurutmayınız.



Aşağıdaki kumaşları kurutma makinesinde kurutmayınız:

- Hava geçirmeyen kumaşlar (örn. kauçuklanmış).
- Hassas kumaşlar (ipek, sentetik tül perdeler) → Bunlarda kırışıklık oluşur!
- Yağ lekeli çamaşırlar.



Kurutma işlemi için yararlı bilgiler

- Eşit oranda bir kurutma sonucu için çamaşırları dokuma türüne ve kurutma programına göre ayırınız.
- Çok küçük kumaşlar (örn. bebek çorapları) daima büyük çamaşır parçalarıyla (örn. mendil) birlikte kurutulmalıdır.
- Fermuarları, kancaları ve kopçaları kapatınız, kılıfların düğmelerini ilikleyiniz. Kumaş kemerleri, önlük bağlarını vs. birbirine bağlayınız, gerekirse yıkama torbası kullanınız.
- Sentetik çamaşırları aşırı kurutmayınız → Kırışma tehlikesi! Bu tür çamaşırları ek olarak kurumaya bırakınız.
- Çamaşırları kuruttuktan sonra hemen ütulemeyiniz, bir süre katlanmış halde bırakınız → Böylece çamaşırda kalan nem eşit şekilde dağılır.
- Dokuma kumaşlar (örn. tişörtler, triko çamaşırlar) ilk kurutmada çoğu kez çekerler. → ☑ **Dolap kuru+** programını kullanmayınız.
- Kolalanmış çamaşırlar kurutma makinesinde kurutulmaya sadece belli koşullarda ve sınırlı olarak elverişlidir → Kolalama maddesi, kurumayı etkileyen bir tortu veya tabakaya sebep olur.
- Kurutulacak çamaşırların yıkanması sırasında yumuşatıcı miktarı üretici verilerine göre ayarlanmalıdır.
- Kurutucuda az miktarda çamaşır kurutulacaksa, "Süreli program"ı kullanınız.

Çevre koruma / Tasarruf uyarıları

- Kurutma işleminden önce, çamaşırları çamaşır makinesinde iyice sıkınız → Sıkma devri sayısı yüksek olduğu zaman, kurutma süresi de kısalmış ve enerji tüketimi azalır. Sentetikleri de sıkma işlemine tabi tutunuz.
- Tavsiye edilen maksimum dolum miktarını kullanınız, ancak bu miktarı aşmayınız → *Programa genel bakış Sayfa 7*.
- Kurutma işlemi sırasında kurutma makinesinin bulunduğu yeri iyi havalandırınız.
- Her kurutma işleminden sonra tiftik filtrelerini temizleyiniz → *Tiftik filtrelerinin temizlenmesi Sayfa 4*.
- Soğutma havası girişini boş tutunuz → Hava girişini kapatmayınız veya yapıştırmayınız.

Programa genel bakış → Sayfa 9'daki tüketim değerleri tablosunu ve Sayfa 6'daki uyarıları dikkate alınız!

→ Çamaşlıkların kumaş ve dokuma türüne göre ayrılması. Kumaşlar kurutma makinesine uygun olmalıdır.
→ Kurutma hedefleri ayrı olarak ayarlanabilir → Dolap kuru+, Dolap kuru ve Ütü kuru (modele ve programa bağlı olarak). Kurutma derecesinde hassas ayar yapılabilir (programa bağlı olarak). Ek katlı kıyafetlere oranla çok katlı kumaşlar için kurutma süresi daha uzundur. Önerilen: Ayrı kurutma!



Programlar maks. Kumaş türü Seçenekler ve Uyarılar

Programlar	maks.	Kumaş türü	Seçenekler ve Uyarılar
PAMUKLU	8 kg	Dayanıklı sağlam kumaşlar, pamuk ve ketenden oluşan, kaynar suda yıkanabilir kumaşlar	
SENTETİKLER	3,5 kg	Sentetik veya karışık malzemeden yapılmış kumaşlar	
MIX	3,5 kg	Pamuklu ve sentetik kumaşlardan oluşan karışık yük	
SEPETTE AYAKKABILAR	1 çift	Ayakkabılar	Sadece ayrı bir sepetle kullanılmalıdır. Bakz. Yünlü sepeti açıklaması.
SEPETTE YÜNLÜLER	1 kg	Eide veya makinede yıkanabilen, yün veya yün içeren malzemeden kumaşlar	Sadece ayrı bir sepetle kullanılmalıdır. Bakz. Yünlü sepeti açıklaması.
SOĞUK		Yünlüler ve ipek hariç tüm kumaş türleri	Havalandırmak için.
SICAK			Ön kurutmali, çok katlı kumaşlar veya tek parça küçük çamaşırlar için. Sonradan yapılan ek kurutma için de uygun.
GÖMLEK/BLUZ	1,5 kg	Sentetikler, hafif pamuklu kumaşlar veya karışık kumaşlar.	Hkızlı kurutulabilir, küçük kumaş parçaları.
YASTIK	1,5 kg	Yastıklar ve yorganlar	Tek tek kurutunuz.
OUTDOOR	2 kg	Mikro lifli işlevsel kıyafetler	
SÜPER KISA 40	2 kg	Sentetik, pamuklu ve karışık malzeme	Kolay kuruyan kumaşlar.
KOT	6 kg	Jeans/Denim kumaşlar	
YORGAN	2 kg	Sentetik katkılı büyük kapitone kumaşlar	Kuş tüyü doldurulmamalıdır.
HAVLU	3,5 kg	Örneğin mendiller ve bornozlar gibi havlular	

İthalatçı Firma:
BSH Ev Aletleri ve Sanayi Ticaret A.Ş.
Fatih Sultan Mehmet Mah. Balkan Cad. No:51
Ümraniye-İstanbul-Türkiye
Tel: 0216 528 90 00 Fax: 0216 528 99 99

9711 / 9001353660



Üretici Firma : BSH Hausgeräte GmbH
Carl-Wery Straße 34
81739 München, Germany
www.gaggenau.com
Phone : 00 49 89 4590-03

WT260100

Mutlaka dikkat etmeniz gerekenler ...

Kurutucunuz oldukça enerji tasarrufludur ve aynı bir buzdolabında olduğu gibi teknik açıdan enerjiyi etkin şekilde kullanan bir soğuk hava dolaşımıyla ön plana çıkmaktadır. Kurutma makinesi ısı eşanjörü kurutma sırasında otomatik olarak temizlenir. Tiftik filtreleri ve yoğuşma suyu kabındaki filtre düzenli olarak temizlenmelidir.



Kurutma makinesini kesinlikle tüy filtresi ve yoğuşma suyu kabında filtre olmadan çalıştırmayın!

Tiftik filtreleri

Kurutma sırasında çamaşırlardan çıkan tiftikler ve kıllar tiftik filtresinde birikir. Tıkalı bir tiftik filtresi ısı değişimini azaltabilir.

Bu nedenle her kurutmadan sonra tiftik filtrelerini mutlaka temizleyiniz. Düzenli şekilde musluk suyunun altında yıkayınız → Sayfa 4.

Tiftik filtresinin temizlenmesi sırasında hiçbir yabancı maddenin (kuş tüyü, dolum malzemesi) hava kanalı açıklığına gitmemesine dikkat ediniz. Gerekirse tamburu önceden bir elektrikli süpürge ile temizleyiniz. Yine de hava kanalına yabancı maddeler giderse → müşteri hizmetlerini arayınız.

Yoğuşma suyu kabındaki filtre

Yoğuşma suyu kabındaki filtre yoğuşma suyunu temizler. Bu yoğuşma suyu, otomatik temizleme için gereklidir. Filtrenin düzenli şekilde musluk suyunun altında temizlenmesi gerekir. Filtrenin temizlenmesinden önce yoğuşma suyu kabının boşaltılması gereklidir → Kurulum ve bakım kılavuzu Sayfa 3.

Kumaşlar

Çözücü madde, sıvı yağ, balmumu, gres yağı veya boya bulaşmış çamaşırları kurutucuda kurutmayınız: Örn. Jöle, aseton, leke çıkarıcı, yıkama benzini vs. Çamaşırların ceplerini boşaltınız.

Hava geçirmez çamaşırları kurutmayınız.

Aşırı tiftiklenen çamaşırları kurutmaktan kaçınınız.

Yünlüleri sadece yünlüler programında havalandırınız veya kurutunuz.

Tüketim değerleri tablosu

Program	Çamaşırların sıkılma işlemi sırasındaki sıkma devir sayısı	Süre**		Enerji tüketimi**	
		8 kg	4 kg	8 kg	4 kg
PAMUKLU					
☒ Dolap Kuru*	1400 dev/dk	117 dak	78 dak	1,55 kWh	0,87 kWh
	1000 dev/dk	138 dak	92 dak	1,93 kWh	1,08 kWh
	800 dev/dk	159 dak	106 dak	2,24 kWh	1,25 kWh
☒ Ütü Kuru*	1400 dev/dk	84 dak	56 dak	1,09 kWh	0,61 kWh
	1000 dev/dk	105 dak	70 dak	1,44 kWh	0,81 kWh
	800 dev/dk	126 dak	84 dak	1,78 kWh	1,00 kWh
SENTETİKLER					
☒ Dolap Kuru*	800 dev/dk	46 dak		0,52 kWh	
	600 dev/dk	60 dak		0,66 kWh	

* EN61121 numaralı Avrupa standardına göre yapılan test için program ayarı.

** Değerler kumaş türüne, kurutulacak çamaşırların yapısına, kumaşların ne kadar ıslak olduğuna, ayarlanan kurutma derecesine, doldurma miktarına ve ortam koşullarına bağlı olarak verilen değerlerden farklı olabilir.

Pamuklu tekstil ürünleri için en verimli program

Aşağıdaki "Standart pamuklu programı" (☒ sembolü ile işaretlenmiştir) normal ıslaklıkta pamuklu çamaşırların kurutulması için uygundur ve kombine enerji tüketimi de göz önüne alındığında ıslak pamuklu çamaşırların kurutulması için en verimli programdır.

Güncel AB düzenlemesi 932/2012 uyarınca pamuklular için standart programlar

Program + ☀ (Kurutma seviyesi)	Dolum miktarı	Enerji tüketimi	Program süresi
☒ PAMUKLU + Dolap Kuru	8 kg/4kg	1,93 kWh/1,08 kWh	138 dak/92 dak

2010/30/AB direktifine göre test ve enerji etiketlendirmesi için program ayarları

Cihaz kapalıyken güç tüketimi:

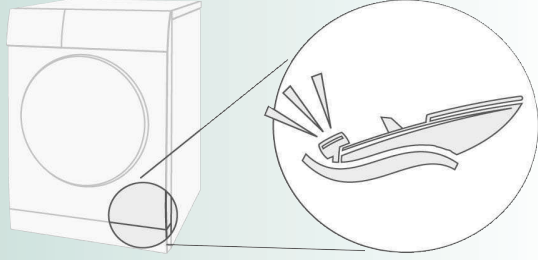
0,10 W

Çalışmaya hazır durumda güç tüketimi (kapalı olmayan durumda):

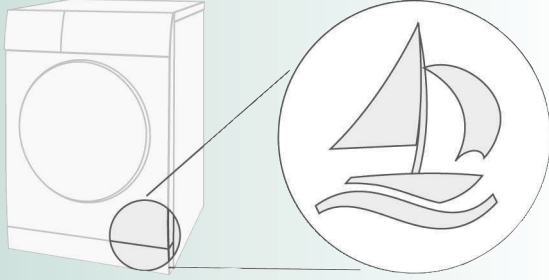
0,10 W

Normal gürültüler

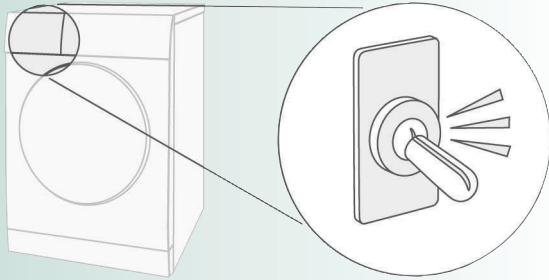
Kurutma sırasında kompresör ve pompadan gelen normal gürültüler oluşur.



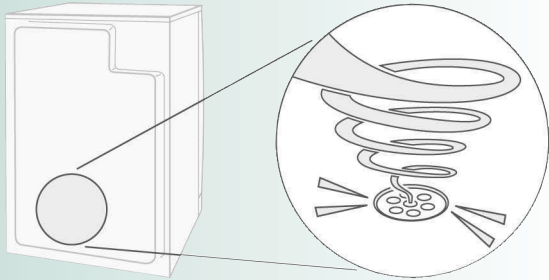
Kurutucu içindeki kompresör zaman zaman bir uğultuya neden oluyor. Ses seviyesi ve ses yüksekliği seçilen programlara ve kurutma işletimine bağlı olarak değişiklik gösterebilir.



Kurutma makinesinin kompresörü bazı zamanlarda havalandırılır, bu sırada bir vınlama sesi ortaya çıkar.



Kurutucunun otomatik temizliği bir çirrtıya yol açar.



Yoğuşma suyu, bir pompayla yoğuşma suyu kabına pompalanır, bu sırada pompa sesleri oluşur.

Hangi durumda ne yapmalı ...



Bir arızayı kendiniz gideremiyorsanız (örn. kapatma/açma), lütfen müşteri hizmetlerimize müracaat ediniz.

Gereksiz teknik eleman ziyaretlerini önlemek amacıyla her zaman uygun bir çözüm bulabiliriz. Üretici yeterliliğine güveniniz ve bu bağlamda onarımın, orijinal yedek parçalara sahip deneyimli teknik elemanlar tarafından yapıldığından emin olunuz.

En yakın **Müşteri Hizmetleri**'nin irtibat bilgilerini burada veya ekteki müşteri hizmetleri listesinde bulabilirsiniz:

- **TR 444 5533** (Çağrı merkezini sabit hatlardan aramanın bedeli şehir içi ücretlendirme, Cep telefonlarından ise kullanılan tarifeyle değişkenlik göstermektedir.)

Yetkili servise lütfen cihazınızın ürün numarasını (E-Nr.) ve imalat numarasını (FD) bildiriniz (kapağın iç yüzüne bakınız).

Kurutma makinesini program seçme düğmesinden kapatınız ve elektrik fişini prizden çekiniz.

- **Kondensatör kabını boşaltınız** Yoğuşma suyu kabının boşaltılması → *Sayfa 4*.
Herhangi bir tuşa basınız.
Yeniden **▶▶ (Başlat/Beklet)** tuşuna basınız.
- **Kondensatör kabını boşaltınız** Damıtılmış su drenajı monte edildi mi? → Damıtılmış su drenaj hortumu tıkanmış → Hortumu kontrol ediniz ve temizleyiniz.
mesajı görüldü ve kurutma durduruldu. Damıtılmış su kabının tipası takılı mı? → ayrı *Damıtılmış su drenajı için kılavuz*.
Damıtılmış su kabının filtresi kirlenmiş mi? → Damıtılmış su kabını temizleyiniz → *Kurulum ve bakım kılavuzu Sayfa 3*.
- Kurutma makinesine yoğuşma suyu tahliyesi bağlı olmasına rağmen yoğuşma suyu kabında kalın su mevcut. Hata yok. Yoğuşma suyu tahliyesi monte edilmişse, kurutma makinesinin kendi kendini temizleme fonksiyonu nedeniyle yoğuşma suyu kabında kalan su mevcut.
- **Filtreyi temizleyiniz** yazısı görüldü. Tiftik filtrelerinin temizlenmesi → *Sayfa 4*.
Yeniden **▶▶ (Başlat/Beklet)** tuşuna basınız.
- Kurutma makinesi çalışmaya başlamıyor. **▶▶ (Başlat/Beklet)** tuşuna basılmış mı? Kapak kapalı mı? Çevre sıcaklığı 5 °C'den yüksek mi? Kurutma sırasında optimum ortam sıcaklığı 5 °C ile 35 °C arasındadır.
- Dışarı su akıyor. Kurutma makinesini yatay olarak konumlandırınız. Yoğuşma suyu kabını tam olarak yerine oturuncaya kadar itin.

Hangi durumda ne yapmalı ...

- Çamaşırlar doğru biçimde kurutulmamış veya hala çok nemli.
Sıcak çamaşırlar genelde program sonunda olduklarından daha ıslak şekilde algılanır. Çamaşırları yayınız ve ısının yok olmasını bekleyiniz.
Kurutma hedefine ince ayar yapınız, böylece kurutma süresi uzar ama sıcaklık artmaz. Çamaşırlarınız daha kuru olur.
Daha uzun kurutma süreli bir program seçiniz veya kurutma hedefini yükseltiniz. Bu sırada sıcaklık artmaz.
Hala nemli olan çamaşırlara ek kurutma yapmak için bir süreli program seçiniz.
Programın maksimum dolun miktarını aştıysanız, çamaşırlar doğru biçimde kurutulamaz.
Tamburdaki nem sensörünü temizleyiniz. İnce bir kireç tabakası sensörleri engelleyebilir ve çamaşırlarınız doğru biçimde kurumaz.
Elektrik kesintisi, yoğuşma kabının dolması veya maksimum kurutma süresinin aşılması nedeniyle kurutma iptal edildi.
- Kurutma süresi çok uzun.
Tiftik filtrelerini musluk suyunun altında temizleyiniz → *Sayfa 4*.
Hava beslemesi yetersiz → hava sirkülasyonunun iyi olmasını sağlayınız.
Havalandırma girişinin önü kapatılmış olabilir mi? Havalandırma girişinin önünü açınız → *Kurulum ve bakım kılavuzu Sayfa 1*.
Çevre sıcaklığı 35 °C'nin üzerinde → Havalandırınız. Kurutma sırasında optimum ortam sıcaklığı 5°C ile 35°C arasındadır. Bu aralığın dışındaki sıcaklıklarda kurutma süresi artabilir.
- Cihazın olduğu yerdeki nem oranı çok fazlalaşiyor.
İlgili mekanı yeterli düzeyde havalandırınız.
- Gösterge alanında **Isı dönüştürücüsü temizlendi** yazısı görünür.
Hata yok! Isı eşanjörünün otomatik temizliği. Temizleme işlemi boyunca yoğuşma suyu kabı boşaltılmamalıdır.
- Elektrik kesintisi.
Çamaşırlar hemen kurutma makinesinden çıkartılmalı ve serilmelidir. Sıcak hava çıkabilir. Dikkat: Kapak, tambur ve çamaşırlar sıcak olabilir.
- Bazen gürültülü ve titreşimli çalışabilir.
Normal gürültüler → *Sayfa 10*.

Güvenlik bilgileri



- Acil durum**
 - Derhal elektrik fişini çekip prizden çıkarınız veya sigortayı kapatınız.
- Kurutma makinesini SADECE...**
 - evin iç kısımlarına yerleştiriniz.
 - kumaşların kurutulmasında kullanınız.
- Kurutma makinesini KESİNLİKLE...**
 - yukarıda belirtilen amaçlar dışında kullanmayınız.
 - teknik ayarlar veya özellikler açısından değiştirmeyiniz.
- Tehlikeler**
 - Çocuklar ve gereken talimat ve bilgileri almamış kişiler kurutma makinesini kullanmamalıdır.
 - Çocuklar, yanlarında bir yetişkin olmadan, kurutma makinesinin yanında yalnız kalmamalıdır.
 - Evcil hayvanlar kurutma makinesinden uzak tutulmalıdır.
 - Kumaşların ceplerindeki tüm cisimleri çıkartınız. Özellikle çakmalara dikkat ediniz → **Patlama tehlikesi!**
 - Kapağa yaslamayınız veya üzerine oturmayınız → **Devrilme tehlikesi!**
 - Cihazın kapağını dikkatli açınız. Sıcak buhar çıkabilir. Kumaşlar ve tambur sıcak olabilir → **Yanma tehlikesi!**
- Kurma**
 - Gevşek hatları veya hortumları sabitleyiniz, aksi takdirde **takılıp düşme tehlikesi!**
 - 0°C'nin altındaki sıcaklıklarda donmadan kaynaklanan hasarlar olabilir.
- Elektrik bağlantısı**
 - Kurutma makinesini, yönetmeliklere uygun şekilde alternatif akımlı, toprak hattına sahip prize bağlayınız, aksi halde güvenlik garantisi edilemez.
 - Kablo kesiti yeterince kalın olmalıdır.
 - Sadece şu işarete sahip yanlış elektrik akımı şalteri kullanınız:
 - Elektrik fişi ve priz birbirine uygun olmalıdır.
 - Çok prizli bağlantı düzenekleri/arabirimleri ve/veya uzatma kabloları kullanmayınız.
 - Elektrik fişine ıslak elle dokunmayınız → **Elektrik çarpma tehlikesi!**
 - Elektrik fişini kesinlikle kablosundan çekerek prizden çıkarmayınız.
 - Elektrik kablosuna hasar vermeyiniz → **Elektrik çarpma tehlikesi!**
- Kullanım**
 - Kurutma makinesini sadece program açıklamalarında (*Programlar/Kumaşlar Sayfa 1* ve *Programa genel bakış Sayfa 7*) tavsiye edilen şekilde doldurunuz. Kurutma makinesini çalıştırmadan önce, içindekileri kontrol ediniz!
 - Çözücü madde, sıvı yağ, balmumu, gres yağı veya boya (örn. jöle, aseton, leke çıkarıcı, yıkama benzini vs.) bulaşmış çamaşırları kurutma makinesinde kurutmayınız → **Yangın/Patlama tehlikesi!**
 - Temizleme için endüstriyel kimyasallar kullanılıyorsa tamburlu kurutma makinesi kullanılmamalıdır.
 - Tozdan kaynaklanan tehlike (örn. kömür tozu, un): Kurutma makinesi kullanmayınız → **Patlama tehlikesi!**
 - Sıcaklığın dağılması için çamaşırlar çabuk çıkarılacak ve serilmeyecekse kurutma işlemi sona erene kadar kurutucuyu kapatmayınız.
 - Çamaşırlar sünger köpük/kauçuk içeriyorsa, kurutma makinesi kullanmayınız → Elastik malzemeler zarar görebilir ve süngerin olası deformasyonu nedeniyle kurutma makinesi bozulabilir.
 - Örneğin uzun saç gibi hafif şeyler kurutma makinesine hava girişi sırasında içeri çekilebilir → **Yaralanma tehlikesi!**
 - Kurutma evresinin son bölümü ısıtılmadan gerçekleştirilir (soğutma evresi), böylece çamaşırların çamaşırlara zarar vermeyecek bir sıcaklıkta kalması sağlanır.
 - Kurutma makinesini program sonunda kapatınız!
 - Damıtılmış su/yoğuşma suyu içme suyu değildir ve tiftikler bu suyun kirlenmesine neden olabilir!
- Arıza**
 - Kurutma makinesinde arıza veya arıza ihtimali varsa, Kurutma makinesini kullanmayınız, onarım sadece yetkili servis tarafından yapılmalıdır.
 - Elektrik kablosu bozuk olan kurutma makinesini kullanmayınız. Olası tehlikeleri engellemek için bozuk elektrik kablosu sadece yetkili servis tarafından değiştirilmelidir.
- Yedek parçalar**
 - Güvenlik nedenlerinden dolayı sadece orijinal yedek parçaları ve aksesuarları kullanınız.
- İmha etme**
 - Kurutma makinesi: Elektrik fişini prizden çekiniz, **daha sonra** elektrik kablosunu cihazdan ayırınız. Resmi imha etme merkezinde imha ediniz.
 - Ambalaj: Ambalaj parçalarını çocuklardan uzak tutunuz → **Boğulma tehlikesi!**
 - Isı eşanjörü, Kyoto Protokolü ile tescil edilen florlu sera gazı içermektedir R407C → Bu gazı usulüne uygun şekilde imha ediniz. Dolun miktarı 0,290 kg. Toplam GWP: 0,514 tCO₂.
 - Tüm malzemeler çevre dostudur ve tekrar kullanılabilir. Çevreye zarar vermeyecek şekilde imha edilmelidir.

Çamaşır kurutma makinesi WT 260100



Sayfa 13'deki güvenlik bilgilerini dikkate alınız!

Kurutma makinesini ancak bu kullanım kılavuzunu ve **Kurulum ve bakım kılavuzlarını** okuduktan sonra çalıştırınız!
Damıtılmış su drenajının montajı sırasında **Damıtılmış su drenajı için ayrı kılavuzu** dikkate alınız (modele bağlı olarak)!