

请注意以下安全注意事项。

维护保养期间的预防措施：

维护前必须关机并拔出电源插头。

在洗碗机内里使用有机溶剂可能会引发爆炸。

■ 请勿在洗碗机内使用任何有机溶剂。

铝制品若在洗碗机内与强碱或强酸清洁剂接触可能会引发爆炸。

■ 切勿将针对洗碗机保养用途的强碱或强酸清洁剂（尤其是商业或工业用途）接触到铝制品（吸油烟机的滤油网或铝锅）。

■ 请勿使用蒸汽清洁器、高压清洁器清洁本机器。

■ 孩童除非在监督下，否则不得进行清洁及用户维护的工作。

■ 请勿攀坐或站在敞开的机器门上。

请勿使用氯化洗涤剂，可能会危害健康。

器具不打算由存在肢体、感官或精神能力缺陷或缺少使用经验和知识的人（包括儿童）使用，除非有负责他们安全的人对他们进行与器具使用有关的监督或指导。

应照看好儿童，确保他们不玩耍本器具。

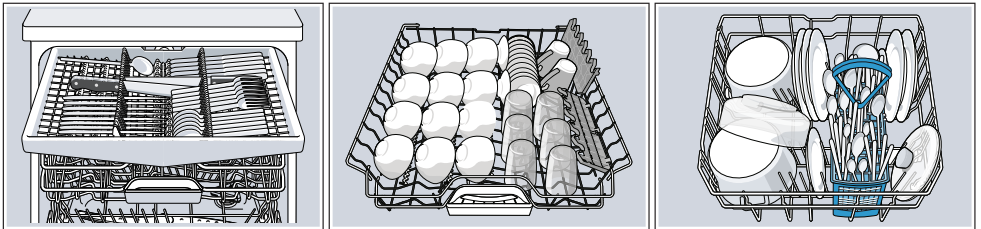
本器具仅限私人家庭或居家环境的室内区域。

本器具最高在海拔 2500m 以下使用。

容量（套）：12 至 20（具体信息详见说明书技术参数章节）

门不应一直放在打开的位置，因为这可能会导致器具翻倒危险。

洗碗机装载示意图：（碗篮配置视机型而定）



警告：

刀和其他锋利的用具一定装在篮子里，并且尖端朝下或水平放置。

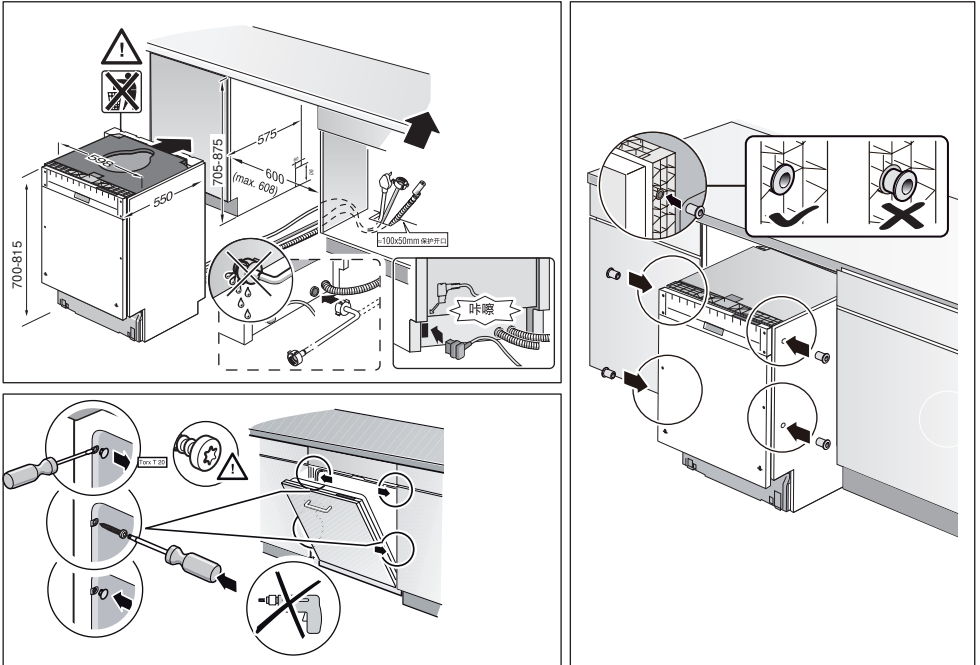
安装机器时的预防措施：

安装不当可能发生危险。

■ 仅限按规格铭牌所提供之信息连接并运行本机器。

- 仅限通过按规定安装接地保护的插座将本机器连接到带有交流电的电源。
- 务必使用随附的新机器电源线。
- 仅限使用随器具附带的新软管组件，旧软管组件不应重复利用。
- 安装本机器时，请确保电源线未受到挤压或损坏。
- 楼房电路安装的接地系统必须按规定进行安装。
- 如果水压超过规定的最大值，则必须在进水接口和设备的软管组件之间安装减压阀。

洗碗机安装示意图；具体安装步骤请参考安装说明书。



如果电源软线损坏，必须用从制造商或其服务机构处获取的专用软线或专用组件来更换。

注意：为避免由热断路器的误复位产生危险，器具不能通过外部开关装置供电，例如定时器，或者连接到根据功能有规则地进行通、断的电路。

水压过低或过高均会影响设备功能。

- 最大进水压力 1 MPa (10 bar) ；
- 最小进水压力 0.05 MPa (0.5 bar)

