



#### Farbvarianten

BO421101  
Vollglastür in Gaggenau Anthrazit  
Breite 60 cm

#### Sonderzubehör

BA016105  
BA026115  
Backblech, emailliert  
BA036105  
Grillrost, verchromt.  
BA046115  
BA056115  
Heizkörper für Backstein und  
Gastronorm-Bräter.  
BA056133  
Backstein  
BA226105  
Grillwanne, emailliert  
BS020002  
GN340230  
Gastronorm-Bräter aus Aluminiumguss

BO421101  
Backofen Serie 400  
Vollglastür in Gaggenau Anthrazit  
Breite 60 cm  
Bedienung oben

Grifflose Tür / automatische Türöffnung  
Pyrolyse  
9 Heizmethoden, mit Backsteinfunktion  
TFT-Touch-Display  
Blendenloses Gerät mit aufgesetztem  
Bedienmodul  
Elektronische Temperaturregelung von  
50 °C bis 300 °C  
76 Liter Nutzvolumen

#### Heizmethoden

Heißluft. Eco-Heißluft. Oberhitze +  
Unterhitze. Oberhitze. Unterhitze.  
Heißluft + Unterhitze. Flächengrill +  
Umluft. Flächengrill. Backsteinfunktion.

#### Bedienung

Automatische Türöffnung.  
Bedienung durch Drehknebel und TFT-  
Touch-Display.  
Klartextanzeige.  
Speichermöglichkeit individueller  
Rezepte.  
Info-Taste mit Bediehinweisen.  
Seitlich öffnende Tür mit 180°  
Öffnungswinkel.

#### Ausstattung

Backsteinsteckdose.  
Ist-Temperaturanzeige.  
Schnell-Aufheizen.  
Timer-Funktionen: Garzeitdauer,  
Garzeitende, Kurzzeitwecker, Stoppuhr,  
Langzeit-Timer.  
60-W-Halogenbeleuchtung oben.  
Emaillierte seitliche Roste mit 4  
Einschub-Ebenen, pyrolysefest.

#### Sicherheit

Wärmeisolierte Tür mit Vierfach-  
Verglasung.  
Kindersicherung.  
Sicherheitsabschaltung.  
Gehäusekühlung mit Temperaturschutz.

#### Reinigung

Pyrolyse.  
Gaggenau Emaile.  
Beheizter Katalysator zur Reinigung der  
Backofenluft.

#### Planungshinweise

Türanschlag nicht wechselbar.  
Abstand Möbelkorpus bis  
Türfrontfläche 47 mm.  
Abstand Möbelkorpus bis  
Türgriffaußenkante 94 mm bei  
nachgerüstetem Griff (Sonderzubehör).  
Frontüberstand, ggf. inkl. Türgriff, für  
die Öffnung von seitlichen Schubladen  
beachten.  
Bei Planung einer Ecklösung  
Türöffnungswinkel von mind. 90°  
berücksichtigen.  
Für eine Einbautiefe von 550 mm  
das Anschlusskabel im Bereich der  
abgeschrägten Gehäuseecke rechts  
nach unten führen.  
Anschlussdose außerhalb der  
Einbaunische planen.

#### Anschlussdaten

Energieeffizienzklasse A auf einer  
Skala der Effizienzklassen von A+++  
bis D.  
Gesamtanschlusswert 3.7 kW.  
Anschlusskabel vorsehen.

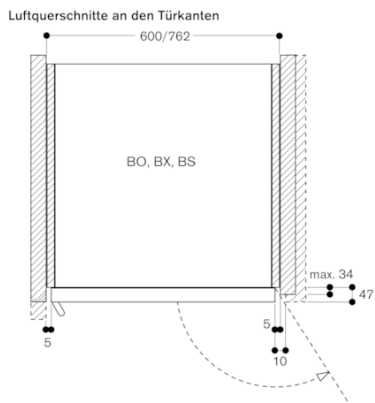
#### Ausstattungsmerkmale

Frontfarbe  
Anthrazit  
Bauform  
Eingebaut  
Integriertes Reinigungssystem  
Pyrolytisch  
Nischenmaße (H x B x T) (mm)  
590-590 x 560-560 x 550  
Abmessungen des Gerätes (mm)  
595 x 590 x 547  
Abmessungen des verpackten Gerätes  
(mm)  
780 x 760 x 680  
Material der Blende  
Material der Tür  
Glas  
Nettogewicht (kg)  
54,557  
Nettovolumen - Backrohr 1 (l)  
76  
Beheizungsarten  
Backsteinfunktion, Großflächengrill,  
Heißluft, Heißluft-Eco, Ober-/Unterhitze,  
Oberhitze, Umluftgrill, Unterhitze  
Material 1. Backrohr  
Kontrolle der Temperatur  
elektronisch  
Anzahl eingebauter Leuchten  
1  
Approbationszertifikate  
CE, EAC-Eurasian, G-Mark, Ukraine,  
VDE  
Länge Anschlusskabel (cm)  
EAN-Nummer  
4242006249700

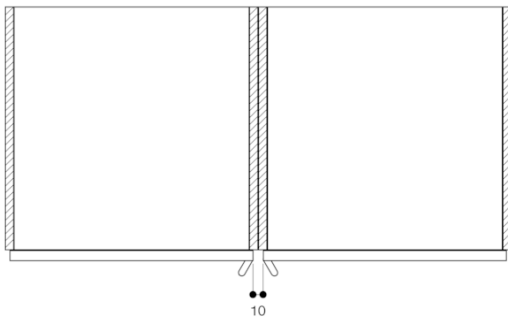
#### Verbrauchs und Anschlusswerte

Anzahl der Innenräume (2010/30/EC)  
1  
Energieeffizienzklasse (2010/30/EC)  
A  
Energieverbrauch pro Ober-/Unterhitze  
Zyklus (2010/30/EC)  
1,25  
Energieverbrauch Gasofen pro Ober-/  
Unterhitze Zyklus(2010/30/EC)  
Energieverbrauch pro Heißluft-Zyklus  
(2010/30/EC)  
0,83  
Energieverbrauch Gasofen pro Heißluft-  
Zyklus (2010/30/EC)  
Energieeffizienzindex (2010/30/EC)  
95,4  
Anschlusswert (W)  
3700  
Absicherung (A)  
16  
Spannung (V)  
220-240  
Frequenz (Hz)  
50  
Steckerart  
ohne Stecker  
erstellt am 2020-10-10  
Seite 1

BO421101  
 Backofen Serie 400  
 Vollglastür in Gaggenau Anthrazit  
 Breite 60 cm  
 Bedienung oben  
 erstellt am 2020-10-10  
 Seite 2



Einbau nebeneinander



Luftquerschnitte an den Türkanten oben/unten

