



BO470111
Backofen Serie 400
Edelstahl-hinterlegte Vollglastür
Breite 60 cm
Bedienung oben

Grifflose Tür / automatische Türöffnung
Pyrolyse
17 Heizmethoden, mit
Kerntemperaturfühler, Drehspieß und
Backsteinfunktion
TFT-Touch-Display
Blendenloses Gerät mit aufgesetztem
Bedienmodul
Elektronische Temperaturregelung von
30 °C bis 300 °C
76 Liter Nutzvolumen

Heizmethoden

Heißluft. Eco-Heißluft. Oberhitze +
Unterhitze. Oberhitze + 1/3 Unterhitze.
Oberhitze. 1/3 Oberhitze + Unterhitze.
Unterhitze. Heißluft + Unterhitze.
Heißluft + 1/3 Unterhitze. Flächengrill
+ Umluft. Flächengrill. Kompaktgrill.
Backsteinfunktion. Bräterfunktion.
Gären. Auftauen. Warmhalten.

Bedienung

Automatische Türöffnung.
Bedienung durch Drehknebel und TFT-
Touch-Display.
Klartextanzeige.
Speichermöglichkeit individueller
Rezepte (inkl. Kerntemperaturfühler).
Info-Taste mit Bedienhinweisen.
Seitlich öffnende Tür mit 180°
Öffnungswinkel.

Ausstattung

Kerntemperaturfühler mit Abschalt-
Automatik.
Rotisserie-Drehspieß.
Backsteinsteckdose.
Ist-Temperaturanzeige.
Schnell-Aufheizen.
Timer-Funktionen: Garzeitdauer,
Garzeitende, Kurzzeitwecker, Stoppuhr,
Langzeit-Timer.
60-W-Halogenbeleuchtung oben.
2 x 10-W-Halogenbeleuchtung seitlich.
Emaillierte seitliche Roste mit 4
Einschub-Ebenen, pyrolysefest.

Sicherheit

Wärmeisolierte Tür mit Vierfach-
Verglasung.
Kindersicherung.
Sicherheitsabschaltung.
Gehäusekühlung mit Temperaturschutz.

Reinigung

Pyrolyse.
Gaggenau Emaille.
Beheizter Katalysator zur Reinigung der
Backofenluft.

Planungshinweise

Türanschlag nicht wechselbar.
Abstand Möbelkorpus bis
Türfrontfläche 47 mm.
Abstand Möbelkorpus bis
Türgriffaußenkante 94 mm bei
nachgerüstetem Griff (Sonderzubehör).
Frontüberstand, ggf. inkl. Türgriff, für
die Öffnung von seitlichen Schubladen
beachten.
Bei Planung einer Ecklösung
Türöffnungswinkel von mind. 90°
berücksichtigen.
Für eine Einbautiefe von 550 mm
das Anschlusskabel im Bereich der
abgeschrägten Gehäuseecke rechts
nach unten führen.
Anschlussdose außerhalb der
Einbaunische planen.

Anschlussdaten

Energieeffizienzklasse A auf einer
Skala der Effizienzklassen von A+++
bis D.

Gesamtanschlusswert 2,7 kW
Anschlusskabel

Ausstattungsmerkmale

Frontfarbe
Edelstahl

Bauform
Eingebaut

Integriertes Reinigungssystem

Nischenmaße (H x B x T) (mm)
590-590 x 560-560 x 550

Abmessungen des Gerätes (mm)
595 x 590 x 547

**Abmessungen des verpackten Gerätes
(mm)**
780 x 760 x 680

Material der Blende

Material der Tür
Edelstahl hinter Glas

Nettogewicht (kg)
62,109

Nettovolumen - Backrohr 1 (l)
76

Beheizungsarten
Auftauen, Backsteinfunktion,
Bräterfunktion, Gärstufe,
Großflächengrill, Heißluft, Heißluft-
Eco, Kleinflächengrill, Ober-/Unterhitze,
Oberhitze, Umluftgrill, Unterhitze,
Warmhalten

Material 1. Backrohr

Kontrolle der Temperatur
elektronisch

Anzahl eingebauter Leuchten
3

Approbationszertifikate
Australia Standards, CCC, CE, China,
China ROHS 20, EAC-Eurasian, G-Mark,
Ukraine, VDE

Länge Anschlusskabel (cm)

EAN-Nummer
4242006240196

Verbrauchs und Anschlusswerte

Anzahl der Innenräume (2010/30/EC)
1

Energieeffizienzklasse (2010/30/EC)
A

**Energieverbrauch pro Ober-/Unterhitze
Zyklus (2010/30/EC)**
1,25

**Energieverbrauch Gasofen pro Ober-/
Unterhitze Zyklus(2010/30/EC)**
0,83

**Energieverbrauch pro Heißluft-Zyklus
(2010/30/EC)**
0,83

**Energieverbrauch Gasofen pro Heißluft-
Zyklus (2010/30/EC)**
95,4

Energieeffizienzindex (2010/30/EC)
95,4

Anschlusswert (W)
3700

Absicherung (A)
16

Spannung (V)
220-240

Frequenz (Hz)
50

Steckerart
Festanschluss, ohne Stecker

erstellt am 2020-09-29

Seite 1

Farbvarianten

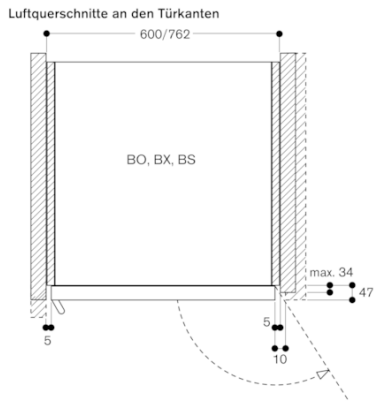
BO470111
Edelstahl-hinterlegte Vollglastür
Breite 60 cm

Sonderzubehör

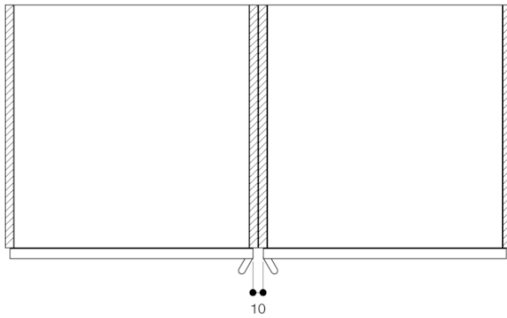
BA016105
BA026105
Grillwanne, emailliert
BA026115
Backblech, emailliert
BA036105
Grillrost, verchromt.
BA046115
BA056115
**Heizkörper für Backstein und
Gastronorm-Bräter.**
BA056133
Backstein
BS020002
GN340230
Gastronorm-Bräter aus Aluminiumguss

BO470111
 Backofen Serie 400
 Edelstahl-hinterlegte Vollglastür
 Breite 60 cm
 Bedienung oben

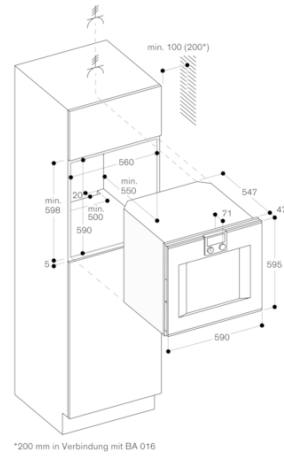
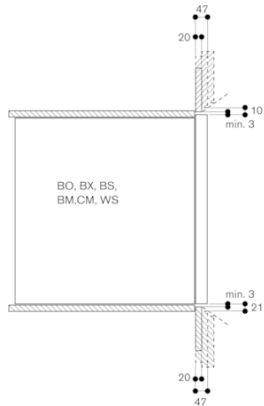
erstellt am 2020-09-29
 Seite 2



Einbau nebeneinander



Luftquerschnitte an den Türkanten oben/unten



*200 mm in Verbindung mit BA 016