



#### Farbvarianten

VL200120

#### Sonderzubehör

LS041001

#### Installationszubehör

AD410040

AD851041

VV200010

VV200020



Mit weiteren Kochgeräten der Vario Serie 200 zu einer harmonischen Einheit kombinierbar  
Hocheffiziente Lüftungslösung direkt am Kochfeld integriert in die Arbeitsplatte  
Funktion zur automatischen sensorgesteuerten Leistungsanpassung entsprechend der Kochdunstentwicklung  
Geringer Planungs- und Installationsaufwand  
Geräuscharmes Gerät, besonders mit Gebläsebaustein AR 410 110 Abluft- oder Umluftbetrieb

#### Leistung

Leistungswerte sind abhängig vom Gebläsebaustein.

#### Ausstattung

Bedienknebel mit Leuchtring.  
3 elektronisch gesteuerte Leistungsstufen und 1 Intensivstufe.  
Automatische sensorgesteuerte Leistungsanpassung des Lüftungssystems.  
Automatische sensorgesteuerte oder manuelle Nachlauffunktion.  
Großflächiger Metall-Fettfilter mit hohem Fettabscheidegrad.  
Fettfiltereinheit herausnehmbar, spülmaschinenfest.  
Fettfilter- und Aktivkohlefilter-Sättigungsanzeige.  
Strömungstechnisch optimierter Innenraum für effiziente Luftführung.  
Intervall-Lüftung, 6 min.  
Lüftungsgitter emailliert, spülmaschinenfest.  
Luftauslassbogen im Lieferumfang enthalten.  
Überlaufkapazität 250 ml.

#### Verbrauchsdaten

Werte beziehen sich auf die Konfiguration mit dem Gebläsebaustein AR 403 122.  
Energieeffizienzklasse A auf einer Skala der Effizienzklassen von A+++ bis D.  
Durchschnittlicher Energieverbrauch 48.3 kWh/Jahr.  
Lüfter-Effizienzklasse A.  
Beleuchtungs-Effizienzklasse -.  
Fettfilter-Effizienzklasse B.  
Geräusch min. 56 dB / max. 71 dB Normalstufe.

#### Planungshinweise

Um eine gute Leistung sicherzustellen, ist die entsprechende Verrohrungslänge Lmax 26 m.  
Je VL ist ein Gebläsebaustein empfohlen.  
Maximale Kochfeldbreite zwischen zwei VL: 80 cm.  
Beim Einbau neben Gasgeräten wird die Luftleitschiene LS 041 001 empfohlen, um die maximale Leistung des Kochfeldes sicher zu stellen.  
Bei Verwendung der Luftleitschiene LS 041 001 kann die Wokpfanne WP 400 001 nicht verwendet werden.  
Bei Installation einer Lüftung mit Abluftbetrieb und einer kamingebundenen Feuerstelle muss die Stromzuführung der Lüftungsgeräte mit einer geeigneten Sicherheitsschaltung versehen werden.  
Umluftbetrieb wird nicht empfohlen in Kombination mit Vario Elektro-Grill.  
Für eine optimale Performance im Umluftbetrieb wird eine Ausströmfläche von min. 400 cm² empfohlen.

#### Ausstattungsmerkmale

Produktbezeichnung / -familie

Farbe des Kamins

Bauart

Downdraft/Tischlüfter

Länge Anschlusskabel

170

Nischenmaße für Installation (H x B x T)

175mm x 170.0mm x 492mm

Höhe des Kamins

Gerätehöhe

Mindestabstand zur Kochstelle Elektro

Mindestabstand zur Kochstelle Gas

Nettogewicht

7,1

Steuerung

elektronisch

Anzahl der Leistungsstufen

3 Lüfterstufen und 1 Intensivstufe

Max. Gebläseleistung-Abluftbetrieb

550

Gebläseleistung bei Intensivstufe-Umluftbetrieb

Max. Gebläseleistung-Umluftbetrieb

Gebläseleistung bei Intensivstufe-Abluftbetrieb

Max. Luftmenge

550

Anzahl der Lampen (Stck)

Schalleistung

71

Durchmesser des Abluftstutzens

Material des Fettfilters

EAN-Nummer

4242006280604

Anschlusswert

Absicherung

Spannung

220-240

Frequenz

60; 50

Steckerart

Art der Installation

Eingebaut

Integriertes Zubehör

#### Verbrauchs und Anschlusswerte

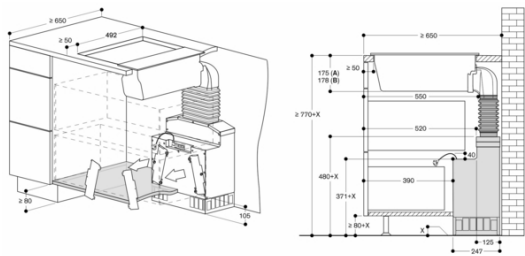
erstellt am 2025-12-12

Seite 1

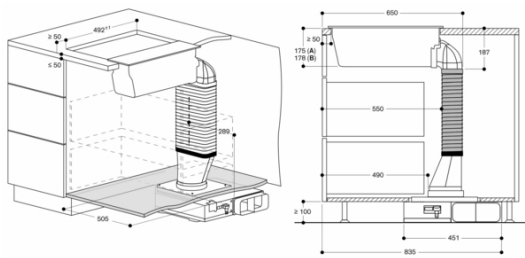
Weitere Planungshinweise auf Seite xx beachten.

#### Anschlussdaten

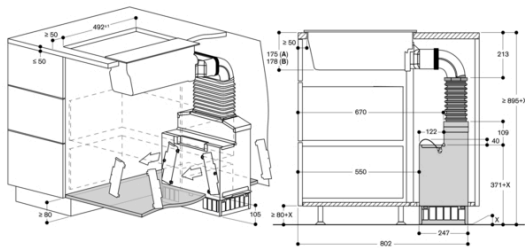
Anschlusskabel 1.7 m zwischen VL und Gebläsebaustein.



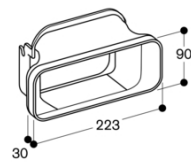
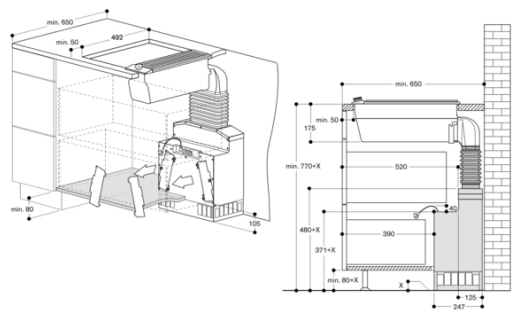
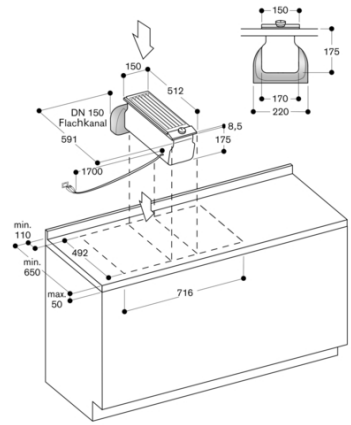
A: Aufbaumontage  
B: Flächenbündiger Einbau (nur VL 414)  
Nicht empfohlen für nicht wärmeisolierte Außenwände oder Böden ( $U \geq 0,5 \text{ W/m}^2\text{K}$ )  
Maße in mm



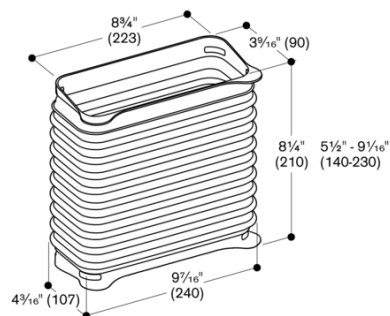
A: Aufgeständerter Einbau  
B: Flächenbündiger Einbau (nur VL 414)  
Maße in mm



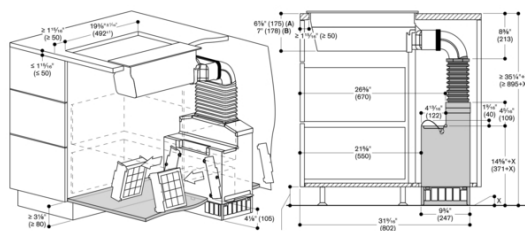
A: Aufbaumontage  
B: Flächenbündiger Einbau (nur VL 414)  
Nicht empfohlen für nicht wärmeisolierte Böden ( $U \geq 0,5 \text{ W/m}^2\text{K}$ )  
Maße in mm



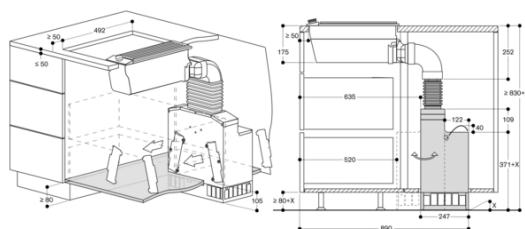




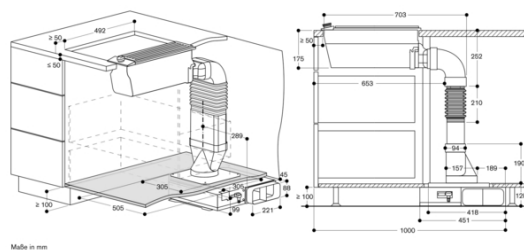
Maße in Zoll (mm)



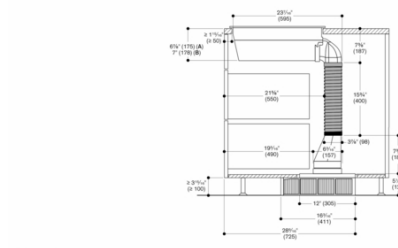
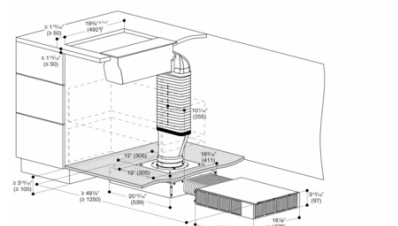
A: Aufgesetzter Einbau  
B: Flächenbündiger Einbau (nur VL414)  
Maße in Zoll (mm)



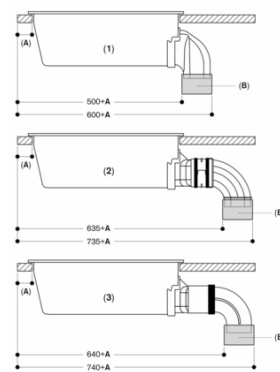
Maße in mm



Maße in mm

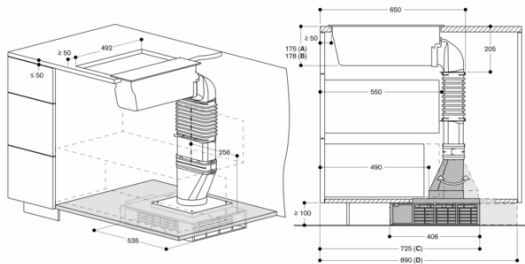


A: Aufgesetzter Einbau  
B: Flächenbündiger Einbau (nur VL414)  
Maße in Zoll (mm)

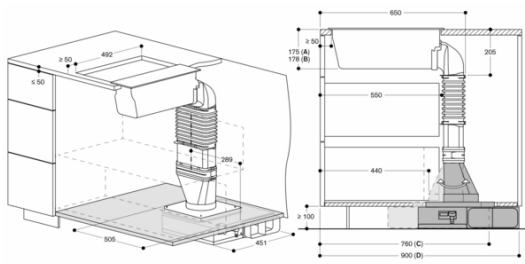


- 1: Direktmontage
- 2: Montage mit Verlängerung für überleite Arbeitsplatte und Kunststoffkanal:  
- AD 851 041 (Anschlussstutzen für Verlängerung)  
- AD 857 040 (Flachkanal-Anschlussstutzen, Kunststoff)
- 3: Montage mit Verlängerung für überleite Arbeitsplatte und Metallkanal:  
- AD 851 041 (Anschlussstutzen für Verlängerung)  
- AD 854 030 (Flachkanal-Anschlussstutzen, Metall)

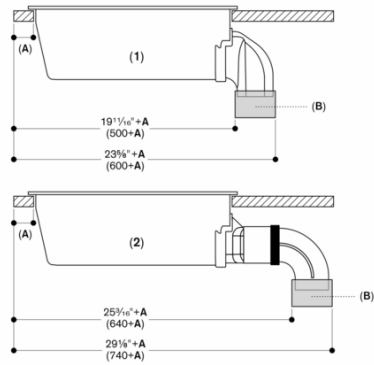
A: ≥ 50 mm  
B: Anschlussstutzen  
Maße in mm



A: Aufbaumontage  
B: Flächenbündiger Einbau (nur VL 414)  
C: Filterzugang von der Vorderseite  
Anschlusstuben flach/horizontal zur Vorderseite  
D: Filterzugang von der Rückseite  
Anschlusstuben flach/horizontal zur Rückseite  
Nicht empfohlen für nicht wärmeisolierte Böden (U ≥ 0,5 W/m²K)  
Maße in mm



A: Aufgeständer Einbau  
B: Flächenbündiger Einbau (nur VL414)  
C: Abluft nach links, Flachen/horizontal Anschlusstuben zur Front  
D: Abluft nach rechts, Flachen/horizontal Anschlusstuben zur Rückseite  
Maße in mm



- 1: Direktmontage  
2: Montage mit Verlängerung für übertiefe Arbeitsplatte und Metallkanal:  
- AD 851 041 (Anschlussstutzen für Verlängerung)  
- AD 854 000 (Flachkanal-Anschlussstutzen, Metall)  
- AD 854 030 (Flachkanalbogen, 90°, vertikal, Metall)

A: ≥ 1 5/16" (50)  
B: Anschlussstutzen

Maße in Zoll (mm)