



BO451212
Backofen Serie 400
Edelstahl-hinterlegte Vollglastür
Breite 60 cm
Linksanschlag
Bedienung oben



Grifflose Tür / automatische Türöffnung / Türöffnung per Sprachassistent möglich
 Pyrolyse
 13 Heizmethoden mit Kerntemperaturfühler und Backsteinfunktion
 Automatik-Programme
 Kerntemperaturfühler mit Garzeitschätzung
 TFT-Touch-Display
 Blendloses Gerät mit aufgesetztem Bedienmodul
 Elektronische Temperaturregelung von 30 °C bis 300 °C
 76 Liter Nutzvolumen

Heizmethoden

Heißluft.
 Eco-Heißluft.
 Oberhitze + Unterhitze.
 Oberhitze.
 Unterhitze.
 Heißluft + Unterhitze.
 Flächengrill + Umluft.
 Flächengrill.
 Kompaktgrill.
 Backsteinfunktion.
 Bräterfunktion.
 Gären.
 Auftauen.

Bedienung

Automatische Türöffnung.
 Bedienung durch Drehknebel und TFT-Touch-Display.
 Klartextanzeige.
 Speichermöglichkeit individueller Rezepte (inkl. Kerntemperaturfühler).
 Personalisierung von Automatik-Programmen.
 Info-Taste mit Bedienungshinweisen.
 Seitlich öffnende Tür mit 180° Öffnungswinkel.

Ausstattung

Drei-Punkt-Kerntemperaturfühler mit Abschalt-Automatik und Garzeitschätzung.
 Automatik-Programme.
 Backsteinsteckdose.
 Ist-Temperaturanzeige.
 Schnell-Aufheizen.
 Timer-Funktionen: Garzeitdauer, Garzeitende, Kurzzeitwecker, Stoppuhr, Langzeit-Timer (Star-K zertifiziert).
 60-W-Halogenbeleuchtung oben.
 10-W-Halogenbeleuchtung seitlich.
 Emaillierte seitliche Roste mit 4 Einschub-Ebenen, pyrolysefest.
 Heimnetzwerkintegration für digitale Dienste (Home Connect) kabelgebunden über LAN (empfohlen) oder kabellos über WiFi.
 Die Nutzung der Home Connect Funktion ist abhängig von den Home Connect Diensten, welche nicht in jedem Land verfügbar sind. Weitere Informationen hierzu finden Sie unter home-connect.com.

Sicherheit

Wärmeisolierte Tür mit Vierfach-Verglasung.
 Kindersicherung.
 Sicherheitsabschaltung.
 Gehäusekühlung mit Temperaturschutz.

Reinigung

Pyrolyse.
 Gaggenau Emaille.
 Beheizter Katalysator zur Reinigung der Backofenluft.

Planungshinweise

Ausstattungsmerkmale

Frontfarbe
Bauform
Eingebaut
Integriertes Reinigungssystem
Pyrolytisch
Nischenmaße (H x B x T)
590-590 x 560-560 x 550
Abmessungen des Gerätes
595 x 590 x 547
Abmessungen des verpackten Gerätes
760 x 700 x 650
Material der Blende
ohne Blende
Material der Tür
Edelstahl hinter Glas
Nettogewicht
56,551
Nettovolumen - Backrohr 1
76
Beheizungsarten
Auftauen, Backsteinfunktion, Bräterfunktion, Gärstufe, Großflächengrill, Heißluft, Heißluft-Eco, Kleinflächengrill, Ober-/Unterhitze, Oberhitze, Umluftgrill, Unterhitze
Material 1. Backrohr
Backofenregelung
elektronisch
Anzahl eingebauter Leuchten
2
Approbationszertifikate
CE, VDE
Länge Anschlusskabel
EAN-Nummer
4242006286194
Anzahl der Innenräume (2010/30/EC)
1
Energieeffizienzklasse (2010/30/EC)
A
Energieverbrauch pro Ober-/Unterhitze Zyklus (2010/30/EC)
1,25
Energieverbrauch Gasofen pro Ober-/Unterhitze Zyklus(2010/30/EC)
Energieverbrauch pro Heißluft-Zyklus (2010/30/EC)
0,83
Energieverbrauch Gasofen pro Heißluft-Zyklus (2010/30/EC)
Energieeffizienzindex (2010/30/EC)
95,4
Anschlusswert
3700
Absicherung
10
Spannung
400
Frequenz
50
Steckerart
ohne Stecker

Verbrauchs- und Anschlusswerte

erstellt am 2022-01-05
 Seite 1

Farbvarianten

BO451212
Edelstahl-hinterlegte Vollglastür
Breite 60 cm

Im Geräte-Preis enthalten

1 x Backblech emailliert.
 pyrolysefähig.
 1 x Glaspfanne.
 1 x Grillrost.
 1 x steckbarer Kerntemperaturfühler.

Sonderzubehör

BA016105
Auszugssystem
BA026115
Backblech, emailliert
BA036105
Grillrost, verchromt.
BA046117
Glaswanne
BA056125
Heizkörper für Backstein
BA056133
Backstein.
BA226105
Grillwanne, emailliert
BS020002
Pizzaschieber, 2er-Set.
GN340230
Gastronorm-Bräter aus Aluminiumguss.

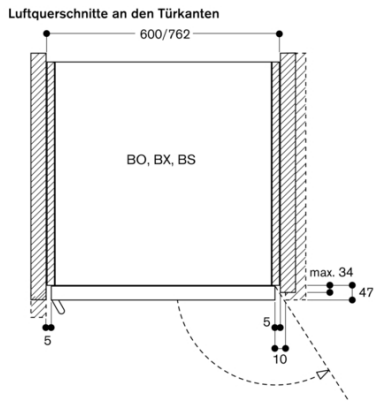
Türanschlag nicht wechselbar.
 Abstand Möbelkorpus bis Türfrontfläche 47 mm.
 Frontüberstand für die Öffnung von seitlichen Schubladen beachten.
 Bei Planung einer Ecklösung Türöffnungswinkel von mind. 90° berücksichtigen.
 Für eine Einbautiefe von 550 mm das Anschlusskabel im Bereich der abgeschrägten Gehäuseecke rechts nach unten führen.
 Anschlussdose außerhalb der Einbaunische planen.
 LAN-Anschluss befindet sich bei Rückansicht oben rechts.

Anschlussdaten

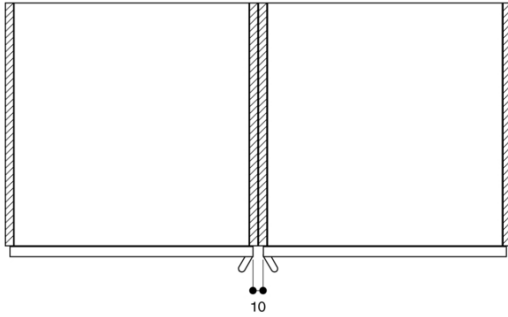
Energieeffizienzklasse A auf einer Skala der Effizienzklassen von A+++ bis D.
 Gesamtanschlusswert 3.7 kW.
 Anschlusskabel mit Stecker ist nicht im Lieferumfang enthalten, deshalb separat bestellen.
 LAN-Kabel nicht im Lieferumfang enthalten.
 Leistung Standby/Display an 0.7 W.
 Leistung Standby/Display aus 0.5 W.
 Leistung Standby/Netzwerk 1.4 W.
 Zeit auto-Standby/Display an 20 min.
 Zeit auto-Standby/Display aus 20 min.
 Zeit auto-Standby/Netzwerk 20 min.
 Bitte beachten Sie die Hinweise in der Gebrauchsanweisung, wenn Sie die WiFi-Funktion ausschalten möchten.

BO451212
 Backofen Serie 400
 Edelstahl-hinterlegte Vollglastür
 Breite 60 cm
 Linksanschlag
 Bedienung oben

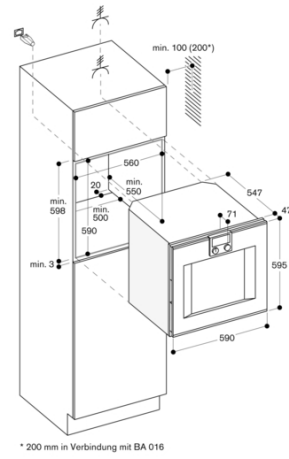
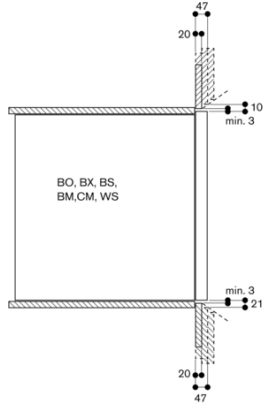
erstellt am 2022-01-05
 Seite 2



Einbau nebeneinander



Luftquerschnitte an den Türkanten oben/unten



* 200 mm in Verbindung mit BA 016