



Farbvarianten

BS471101
Dampfbackofen Serie 400
Vollglastür in Gaggenau Anthrazit
Breite 60 cm

BS471111
Edelstahl-hinterlegte Vollglastür
Breite 60 cm

Sonderzubehör

CLS10040
Reinigungskartuschen, 4er Set

CLS20040
GN114130
Gastronorm-Behälter aus Edelstahl, GN 1/3

GN114230
Gastronorm-Behälter aus Edelstahl, GN 2/3

GN124130
Gastronorm-Behälter aus Edelstahl, GN 1/3

GN124230
Gastronorm-Behälter aus Edelstahl, GN 2/3

GN340230

Installationszubehör

GF11100
Wasserentkalkungssystem

GF121110
Ersatzpatrone.

GZ010011
Verlängerung des Zu- und Ablaufschlauchs (Länge 2 m)

Gerätevarianten

BS470101
Dampfbackofen Serie 400
Vollglastür in Gaggenau Anthrazit
Breite 60 cm
Rechtsanschlag
Bedienung oben

BS474101
Dampfbackofen Serie 400
Vollglastür in Gaggenau Anthrazit
Breite 60 cm
Rechtsanschlag
Bedienung unten

BS475101
Dampfbackofen Serie 400
Vollglastür in Gaggenau Anthrazit
Breite 60 cm
Linksanschlag
Bedienung unten

BS471101
Dampfbackofen Serie 400
Vollglastür in Gaggenau Anthrazit
Breite 60 cm
Linksanschlag
Bedienung oben

Grifflose Tür / automatische Türöffnung
 Festanschluss für Wasserzu- und -ablauf
 Reinigungssystem, vollautomatisch
 Heißluft von 30 °C bis 230 °C mit
 Feuchtestufen 0%, 30%, 60%, 80%, 100%
 frei kombinierbar
 Sous-vide-Garen mit gradgenauer
 Temperatureinstellung
 Flächengrill hinter Glaskeramik,
 mit Umluft bis 230 °C und Dampf
 kombinierbar
 TFT-Touch-Display
 Blendenloses Gerät mit aufgesetztem
 Bedienmodul
 Druckloses Dämpfen
 Elektronische Temperaturregelung von
 30 °C bis 230 °C
 Kerntemperaturfühler, herausnehmbar
 Nutzvolumen Backraum 44 Liter

Heizmethoden

Heißluft + 100 % Feuchte. Heißluft +
 80 % Feuchte. Heißluft + 60 % Feuchte.
 Heißluft + 30 % Feuchte. Heißluft + 0
 % Feuchte. Niedertemperatur-Garen.
 Sous-Vide-Garen. Flächengrill Stufe 1 +
 Feuchte. Flächengrill Stufe 2 + Feuchte.
 Flächengrill + Umluft. Flächengrill.
 Auftauen. Regenerieren.

Bedienung

Automatische Türöffnung.
 Bedienung durch Drehknebel und TFT-
 Touch-Display.
 Klartextanzeige.
 Speichermöglichkeit individueller
 Rezepte (inkl. Kerntemperaturfühler).
 Info-Taste mit Bedienungshinweisen.
 Seitlich öffnende Tür mit 180 °
 Öffnungswinkel.

Ausstattung

Flächengrill 2 kW hinter Glaskeramik.
 Dampfablöschung.
 Beschwaden.
 Kerntemperaturfühler mit Abschalt-
 Automatik.
 Ist-Temperaturanzeige.
 Timer-Funktionen: Garzeitdauer,
 Garzeitende, Kurzzeitwecker, Stoppuhr,
 Langzeit-Timer.
 Elektronischer Siedepunktgleich.
 Kapazitätsanzeige der Filterpatrone (bei
 Anschluss an Entkalkungs-System GF
 111 100).
 48 W Halogenbeleuchtung seitlich.
 Hygienischer Edelstahl-Garraum.
 4 Einschub-Ebenen.

Sicherheit

Kindersicherung.
 Sicherheitsabschaltung.
 Gehäusekühlung mit Temperaturschutz.

Reinigung

Reinigungsprogramm, vollautomatisch.
 Entkalkungsprogramm, vollautomatisch.
 Trocknungsprogramm.
 Ablaufsieb, abnehmbar.
 Demo Reinigungsprogramm.

Planungshinweise

Türanschlag nicht wechselbar.
 Oberhalb von BS dürfen keine weiteren
 Elektrogeräte eingebaut werden.
 Ablaufschlauch an keiner Stelle höher
 als Geräteunterkante positionieren und
 mind. 100 mm tiefer als Geräteablauf (s.
 Abbildung Abwasseranschluss).
 Zulaufschlauch, einmalig verlängerbar.
 Max. Länge Ablaufschlauch 5 m.

Ausstattungsmerkmale

Frontfarbe
 Anthrazit

Bauform
 Eingebaut

Türöffnung
 Drehtür

Nischenmaße (H x B x T) (mm)
 450-450 x 560-560 x 550

Abmessungen des Gerätes (mm)
 455 x 590 x 535

Abmessungen des verpackten Gerätes (mm)
 575 x 660 x 690

Material der Blende

Material der Tür
 Glas

Nettogewicht (kg)
 45,571

Approbationszertifikate
 Australia Standards, CE, EAC-Eurasian,
 G-Mark, Ukraine, VDE

Länge Anschlusskabel (cm)
EAN-Nummer
 4242006249762

Verbrauchs- und Anschlusswerte

Elektroanschlusswert (W)
Absicherung (A)
 12

Spannung (V)
 220-240

Frequenz (Hz)
 50

Steckerart
 ohne Stecker

Approbationszertifikate
 Australia Standards, CE, EAC-Eurasian,
 G-Mark, Ukraine, VDE

Anzahl der Innenräume (2010/30/EC)
 1

Nutzinhalt (des Innenraums) (2010/30/EC)
 44

Energieeffizienzklasse (2010/30/EC)
 A

Energieverbrauch pro Ober-/Unterhitze Zyklus (2010/30/EC)

Energieverbrauch Gasofen pro Ober-/Unterhitze Zyklus(2010/30/EC)

Energieverbrauch pro Heißluft-Zyklus (2010/30/EC)
 0,70

Energieverbrauch Gasofen pro Heißluft-Zyklus (2010/30/EC)

Energieeffizienzindex (2010/30/EC)
 95,9

erstellt am 2020-10-10
 Seite 1

Wasseranschluss (1) für
 Zulaufschlauch immer zugänglich
 halten; nicht direkt hinter dem Gerät
 positionieren.
 Anschluss des Ablaufschlauchs an
 den Siphon (2) nicht direkt hinter dem
 Gerät positionieren und zugänglich
 halten.
 Entkalkungssystem GF 111 100
 (3) beim Anschließen des Geräts
 vorsehen, sofern die Wasserhärte 7 °
 dH überschreitet.
 Abstand Möbelkorpus bis
 Türfrontfläche 47 mm.
 Abstand Möbelkorpus bis
 Türgriffaußenkante 94 mm bei
 nachgerüstetem Griff (Sonderzubehör).
 Frontüberstand, ggf. inkl. Türgriff, für
 die Öffnung von seitlichen Schubladen
 beachten.
 Bei Planung einer Ecklösung
 Türöffnungswinkel von mind. 90 °
 berücksichtigen.
 Für eine Einbautiefe von 550 mm
 die Wasserschläuche und das
 Anschlusskabel im Bereich der
 Gehäuseaussparung positionieren.
 Anschlussdose außerhalb der
 Einbaunische planen.

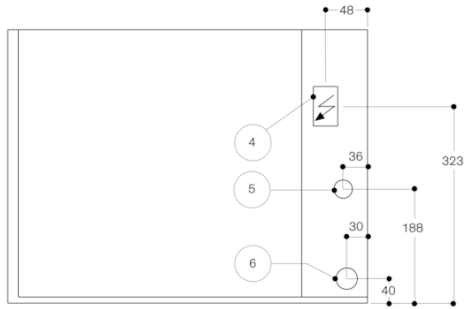
Anschlussdaten

Energieeffizienzklasse A auf einer
 Skala der Effizienzklassen von A+++
 bis D.
 Gesamtanschlusswert 2,9 kW.
 Nur Kaltwasseranschluss.
 Zulaufschlauch 3,0 m mit 3/4 " (26,4
 mm) Anschluss, verlängerbar.
 Ablaufschlauch (ø 25 mm) 3,0 m (HT-
 Schlauch).
 Anschlusskabel vorsehen.

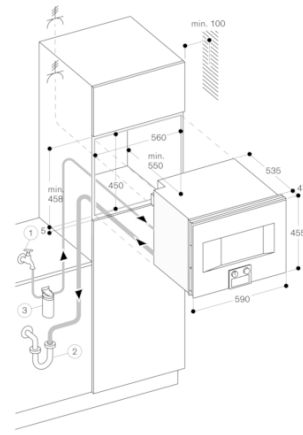
BS471101
 Dampfbackofen Serie 400
 Vollglastür in Gaggenau Anthrazit
 Breite 60 cm
 Linksanschlag
 Bedienung oben

erstellt am 2020-10-10
 Seite 2

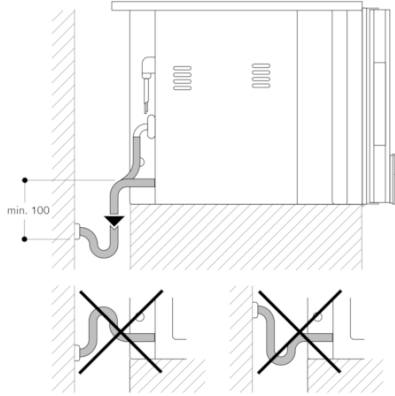
Ansicht von hinten



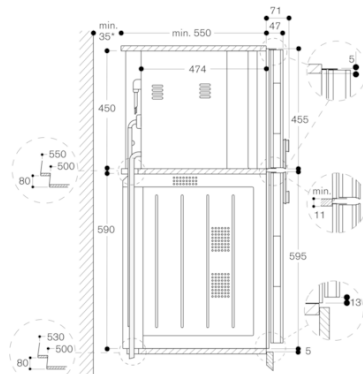
- (4) Elektro-Anschlusskasten
- (5) Kaltwasseranschluss
- (6) Wasserablauf



Abwasseranschluss



Seitenansicht BS 474/475 über BO



* Nur erforderlich, wenn die Wasserschläuche des BS nicht in den Eckausparungen der Geräte geführt werden können.