



#### Farbvarianten

**BSP250110**  
Vollglastür in Gaggenau Metallic  
Breite 60 cm

**BSP250100**  
Vollglastür in Gaggenau Anthrazit  
Breite 60 cm

#### Im Geräte-Preis enthalten

1 x EDE Behälter-GN2/3-gelocht-40 mm tief.  
1 x EDE Behälter-GN2/3-ungelocht-40 mm tief.  
1 x Rost.  
1 x steckbarer Kerntemperaturfühler.

#### Sonderzubehör

**GN114130**  
Gastronorm-Behälter aus Edelstahl, GN 1/3

**GN114230**  
Gastronorm-Behälter aus Edelstahl, GN 2/3

**GN124130**  
Gastronorm-Behälter aus Edelstahl, GN 1/3

**GN124230**  
Gastronorm-Behälter aus Edelstahl, GN 2/3

**GN340230**  
Gastronorm-Bräter aus Aluminiumguss.

#### Gerätevarianten

**BSP251110**  
Dampfbackofen Serie 200  
Vollglastür in Gaggenau Metallic  
Breite 60 cm  
Linksanschlag  
Bedienung oben

**BSP250110**  
Dampfbackofen Serie 200  
Vollglastür in Gaggenau Metallic  
Breite 60 cm  
Rechtsanschlag  
Bedienung oben

A+

Flächenbündiger Einbau  
Wassertank  
Heißluft von 30 °C bis 230 °C mit Feuchtestufen 0%, 30%, 60%, 80%, 100% frei kombinierbar  
TFT-Touch-Display  
Blendenloses Gerät mit aufgesetztem Bedienmodul  
Druckloses Dämpfen  
Elektronische Temperaturregelung von 30 °C bis 230 °C  
Kerntemperaturfühler, herausnehmbar  
Nutzvolumen Backraum 42 Liter

#### Heizmethoden

Heißluft + 100 % Feuchte.  
Heißluft + 80 % Feuchte.  
Heißluft + 60 % Feuchte.  
Heißluft + 30 % Feuchte.  
Heißluft + 0 % Feuchte.  
Gären.  
Auftauen.  
Regenerieren.  
Niedertemperatur-Garen.

#### Bedienung

Bedienung durch Drehknebel und TFT-Touch-Display.  
Klartextanzeige.  
Speichermöglichkeit individueller Rezepte (inkl. Kerntemperaturfühler).  
Info-Taste mit Bedienhinweisen.  
Seitlich öffnende Tür mit 110° Öffnungswinkel.

#### Ausstattung

Herausnehmbarer 1,3-Liter-Wassertank.  
Wasserstandswarnung.  
Kerntemperaturfühler mit Abschalt-Automatik.  
Ist-Temperaturanzeige.  
Timer-Funktionen: Garzeitdauer, Garzeitende, Kurzzeitwecker, Stoppuhr, Langzeit-Timer.  
Elektronischer Siedepunktgleich.  
48 W Halogenbeleuchtung seitlich.  
Hygienischer Edelstahl-Garraum.  
4 Einschub-Ebenen.

#### Sicherheit

Kindersicherung.  
Sicherheitsabschaltung.  
Gehäusekühlung mit Temperaturschutz.

#### Reinigung

Reinigungshilfe.  
Trocknungsprogramm.  
Entkalkungsprogramm.  
Fettfilter, spülmaschinenfest.

#### Planungshinweise

Türanschlag nicht wechselbar.  
Oberhalb von BS dürfen keine weiteren Elektrogeräte eingebaut werden.  
Abstand Möbelkorpus bis Türfrontfläche 21 mm.  
Abstand Möbelkorpus bis Türgriffaußenkante 72 mm.  
Seitliches Spaltmass zwischen Gerätetür und Möbelfront min. 5 mm.  
Frontüberstand inkl. Türgriff für die Öffnung von seitlichen Schubladen beachten.  
Bei Planung einer Ecklösung Türöffnungswinkel von mind. 110° berücksichtigen.  
Für eine Einbautiefe von 550 mm das Anschlusskabel im Bereich der Gehäuseaussparung positionieren.  
Anschlussdose außerhalb der Einbaunische planen.

#### Anschlussdaten

#### Ausstattungsmerkmale

Frontfarbe  
Bauform  
Eingebaut  
Türöffnung  
Drehtür  
Nischenmaße (H x B x T) (mm)  
Abmessungen des Gerätes (mm)  
455 x 590 x 547  
Abmessungen des verpackten Gerätes (mm)  
575 x 660 x 690  
Material der Blende  
Material der Tür  
Glas  
Nettogewicht (kg)  
35,908  
Approbationszertifikate  
Australia Standards, CE, EAC-Eurasian, G-Mark, Ukraine, VDE  
Länge Anschlusskabel (cm)  
150  
EAN-Nummer  
4242006217341  
Elektroanschlusswert (W)  
Absicherung (A)  
8  
Spannung (V)  
220-240  
Frequenz (Hz)  
50; 60  
Steckerart  
Festanschluss, ohne Stecker  
Approbationszertifikate  
Australia Standards, CE, EAC-Eurasian, G-Mark, Ukraine, VDE  
Anzahl der Innenräume (2010/30/EC)  
1  
Nutzinhalt (des Innenraums) (2010/30/EC)  
42  
Energieeffizienzklasse (2010/30/EC)  
A+  
Energieverbrauch pro Ober-/Unterhitze Zyklus (2010/30/EC)  
Energieverbrauch Gasofen pro Ober-/Unterhitze Zyklus(2010/30/EC)  
Energieverbrauch pro Heißluft-Zyklus (2010/30/EC)  
0,57  
Energieverbrauch Gasofen pro Heißluft-Zyklus (2010/30/EC)  
Energieeffizienzindex (2010/30/EC)  
78,1

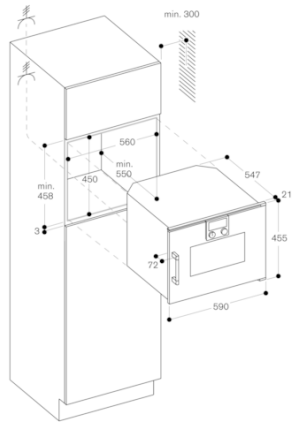
#### Verbrauchs- und Anschlusswerte

erstellt am 2021-05-26  
Seite 1

Energieeffizienzklasse A+ auf einer Skala der Effizienzklassen von A+++ bis D.  
Gesamtanschlusswert 1.9 kW.  
Anschlusskabel 1.5 m ohne Stecker.

BSP250110  
Dampfbackofen Serie 200  
Vollglastür in Gaggenau Metallic  
Breite 60 cm  
Rechtsanschlag  
Bedienung oben

erstellt am 2021-05-26  
Seite 2



Seitenansicht BSP, BMP über BOP

