



BSP260101
Dampfbackofen Serie 200
Vollglastür in Gaggenau Anthrazit
Breite 60 cm
Rechtsanschlag
Bedienung oben



Flächenbündiger Einbau
Festanschluss für Wasserzu- und -ablauf
Breiter Garraum
LED Lichtquelle
Externe Dampferzeugung
Druckloses Dämpfen
Heißluft von 30 °C bis 230 °C mit
Feuchtestufen 0%, 30%, 60%, 80%, 100%
frei kombinierbar
Sous-vide-Garen mit gradgenauer
Temperatureinstellung
Flächengrill hinter Glaskeramik,
mit Umluft bis 230 °C und Dampf
kombinierbar
Automatik-Programme
Kerntemperaturfühler mit
Garzeitschätzung
Beidseitig drehendes Heissluftgebläse
für ideale Hitzeverteilung
TFT-Touch-Display
Blendenloses Gerät mit aufgesetztem
Bedienmodul
Elektronische Temperaturregelung von
30 °C bis 230 °C
Nutzvolumen 50 Liter

Heizmethoden

Heißluft + 100 % Feuchte.
Heißluft + 80 % Feuchte. Heißluft
+ 60 % Feuchte. Heißluft + 30 %
Feuchte. Heißluft + 0 % Feuchte.
Niedertemperatur-Garen. Sous-
Vide-Garen. Flächengrill Stufe 1 +
Feuchte. Flächengrill Stufe 2 + Feuchte.
Flächengrill + Umluft. Gären. Auftauen.
Regenerieren.

Bedienung

Bedienung durch Drehknebel und TFT-
Touch-Display.
Klartextanzeige.
Speichermöglichkeit individueller
Rezepte (inkl. Kerntemperaturfühler).
Personalisierung von Automatik-
Programmen.
Info-Taste mit Bedienungshinweisen.
Seitlich öffnende Tür mit 110°
Öffnungswinkel.

Ausstattung

Flächengrill 2 kW hinter Glaskeramik.
Dampfablöschung.
Beschwadern.
Drei-Punkt-Kerntemperaturfühler
mit Abschalt-Automatik und
Garzeitschätzung.
Automatik-Programme.
Ist-Temperaturanzeige.
Timer-Funktionen: Garzeitdauer,
Garzeitende, Kurzzeitwecker, Stoppuhr,
Langzeit-Timer (Star-K zertifiziert).
Automatischer Siedepunktgleich.
LED Beleuchtung seitlich.
Hygienischer Edelstahl-Garraum.
3 Einschub-Ebenen.

Ausgewählte digitale Dienste (Home Connect)

Automatik-Programme.
Fernsteuerung und -überwachung.
Rezepte.
Heimnetzwerkintegration für digitale
Dienste (Home Connect) kabelgebunden
über LAN (empfohlen) oder kabellos
über WiFi.
Die Nutzung der Home Connect
Funktion ist abhängig von den Home
Connect Diensten, welche nicht in
jedem Land verfügbar sind. Weitere
Informationen hierzu finden Sie unter
home-connect.com.

Sicherheit

Kindersicherung.
Sicherheitsabschaltung.

Ausstattungsmerkmale

Frontfarbe
Anthrazit
Bauform
Eingebaut
Türöffnung
Drehtür
**Min. Nischenmaße für Installation (H x
B x T)**
450-450 x 560-560 x 550
Abmessungen des Gerätes
455 x 590 x 540
Abmessungen des verpackten Gerätes
590 x 660 x 700
Material der Blende
ohne Blende
Material der Tür
Glas
Nettogewicht
46,1
Länge Anschlusskabel
150,0
EAN-Nummer
4242006278069
Absicherung
16
Spannung
220-240
Frequenz
50
Steckerart
Schuko-/Gardy.m.Erdung
Anzahl der Innenräume (2010/30/EC)
1
**Nutzhalt (des Innenraums) (2010/30/
EC)**
50
Energieeffizienzklasse (2010/30/EC)
A
**Energieverbrauch pro Ober-/Unterhitze
Zyklus (2010/30/EC)**
**Energieverbrauch Gasofen pro Ober-/
Unterhitze Zyklus(2010/30/EC)**
**Energieverbrauch pro Heißluft-Zyklus
(2010/30/EC)**
0,72
**Energieverbrauch Gasofen pro Heißluft-
Zyklus (2010/30/EC)**
Energieeffizienzindex (2010/30/EC)
94,7
Integriertes Zubehör
1 x Abwasserschlauch 3m, 1 x Rost, 1
x steckbarer Kerntemperaturfühler, 1
x Wasserzulaufschlauch 3m, 1 x EDE
Behälter, gelocht, 40 mm tief, 1 x EDE
Behälter, ungelocht, 40 mm tief

Verbrauchs- und Anschlusswerte

erstellt am 2023-05-30
Seite 1

Gehäusekühlung mit Temperaturschutz.

Reinigung

Reinigungshilfe.
Entkalkungsprogramm für den
Dampfgenerator.
Trocknungsfunktion.
Automatische Trocknung des Garraums
am Ende des Garprozesses.
Fettfilter, spülmaschinenfest.
Ablaufsieb, abnehmbar.

Planungshinweise

Türanschlag nicht wechselbar.
Oberhalb von BS dürfen keine weiteren
Elektrogeräte eingebaut werden.
Ablaufschlauch an keiner Stelle höher
als Geräteunterkante positionieren und
mind. 100 mm tiefer als Geräteablauf
(s. Abbildung Abwasseranschluss).
Zulaufschlauch, einmalig verlängerbar.
Max. Länge Ablaufschlauch 5 m.
Wasseranschluss (1) für
Zulaufschlauch immer zugänglich
halten; nicht direkt hinter dem Gerät
positionieren.
Anschluss des Ablaufschlauchs an
den Siphon (2) nicht direkt hinter dem
Gerät positionieren und zugänglich
halten.
Entkalkungssystem GF 111 100
(3) beim Anschließen des Geräts
vorsehen, sofern die Wasserhärte 7°
dH überschreitet.
Abstand Möbelkorpus bis
Türfrontfläche 21 mm.
Abstand Möbelkorpus bis
Türgriffaußenkante 72 mm.
Seitliches Spaltmass zwischen
Gerätetür und Möbelfront min. 5 mm.
Frontüberstand inkl. Türgriff für die
Öffnung von seitlichen Schubladen
beachten.
Bei Planung einer Ecklösung
seitlich öffnende Tür und den
erforderlichen Mindestabstand zur
Wand berücksichtigen.
Anschlussdose außerhalb der
Einbaunische planen.
Sonderzubehör (als Ersatzteil
bestellen):
ET-Nr. 17002490 Entkalkungstabletten.

Anschlussdaten

Energieeffizienzklasse A auf einer
Skala der Effizienzklassen von A+++
bis D.
Gesamtanschlusswert 3.1 kW.
Nur Kaltwasseranschluss.
Zulaufschlauch 3.0 m mit Anschluss
ISO228-G 3/4" (Ø 26,4 mm),
verlängerbar.
Ablaufschlauch (Ø 25 mm) 3.0 m (HT-
Schlauch).
Anschlusskabel 1.5 m mit Stecker ist im
Lieferumfang enthalten.
LAN-Kabel nicht im Lieferumfang
enthalten.
Leistung Standby/Display an 0.8 W.
Leistung Standby/Display aus 0.5 W.
Leistung Standby/Netzwerk 1.8 W.
Zeit auto-Standby/Display an 20 min.
Zeit auto-Standby/Display aus 20 min.
Zeit auto-Standby/Netzwerk 20 min.
Bitte beachten Sie die Hinweise in der
Gebrauchsanweisung, wenn Sie die
WiFi-Funktion ausschalten möchten.

Farbvarianten

BSP260101
Vollglastür in Gaggenau Anthrazit
Breite 60 cm
BSP260111
Vollglastür in Gaggenau Metallic
Breite 60 cm
BSP260131
Vollglastür in Gaggenau Silber
Breite 60 cm

Im Geräte-Preis enthalten

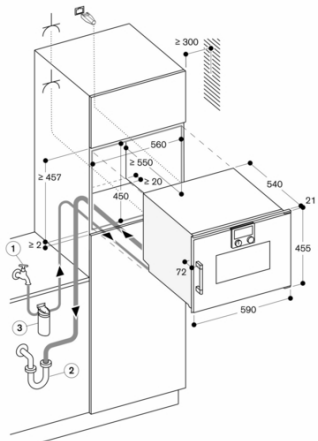
1 x Abwasserschlauch 3m.
1 x Rost.
1 x steckbarer Kerntemperaturfühler.
1 x Wasserzulaufschlauch 3m.
1 x EDE Behälter.
gelocht.
40 mm tief.

Sonderzubehör

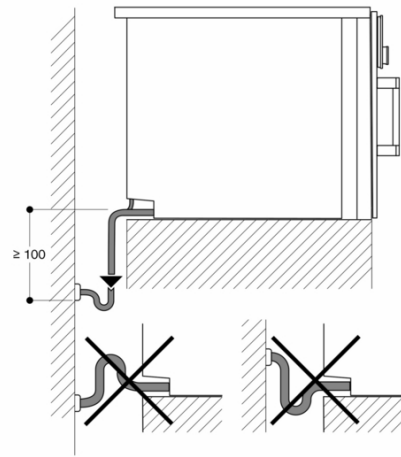
BA010301
Dreifach-Teleskop-Vollauszug
BA020361
Garbehälter aus Edelstahl, ungelocht,
46 mm tief, 5,4 l.
BA020370
Garbehälter aus Edelstahl, gelocht, 40
mm tief, 5 l.
BA020381
Garbehälter, antihaft-beschichtet,
ungelocht, 46 mm tief, 5,4 l.
BA020390
Behälter, antihaftbeschichtet, gelocht,
40 mm tief, 5 l.
BA046117
Glaswanne
GF111100
Wasserentkalkungssystem
GF121110
Ersatzpatrone.
GN010330
Adapter für Gastronom-Behälter und
Bräter.
GN114130
Gastronorm-Behälter aus Edelstahl, GN
1/3
GN114230
Gastronorm-Behälter aus Edelstahl, GN
2/3
GN124130
Gastronorm-Behälter aus Edelstahl, GN
1/3
GN124230
Gastronorm-Behälter aus Edelstahl, GN
2/3
GN340230
Gastronorm-Bräter aus Aluminiumguss.
GZ010011
Verlängerung des Zu- und
Ablaufschlauchs (Länge 2 m)

GAGGENAU

BSP260101
 Dampfbackofen Serie 200
 Vollglastür in Gaggenau Anthrazit
 Breite 60 cm
 Rechtsanschlag
 Bedienung oben
 erstellt am 2023-05-30
 Seite 2

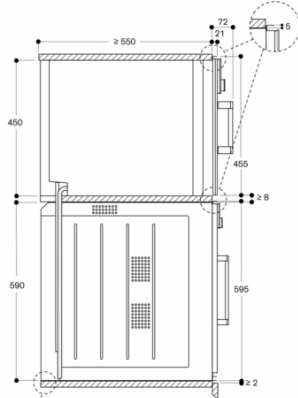


↗ Steckdose
 Maße in mm



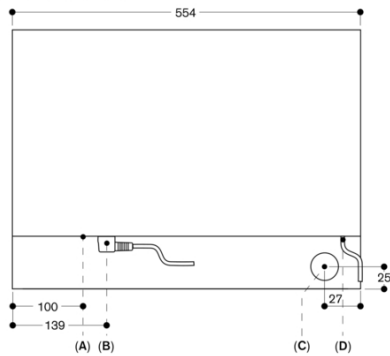
Maße in mm

Seitenansicht von BSP 260/270 über BOP



Maße in mm

Ansicht von hinten



- A: LAN-Anschluss
- B: Elektro-Anschlusskasten
- C: Wasserablauf
- D: Kaltwasserzulauf

Maße in mm