



RW222262
Weinklimaschrank Serie 200
Voll integrierbar, mit Glastür
Nischenbreite 56 cm, Nischenhöhe 122 cm



2 getrennt steuerbare Klimazonen
 Konstante Temperaturen mit
 gradgenauer Regelung von +5 °C bis
 +20 °C
 Steuerung der Luftfeuchtigkeit
 Ausziehbare Flaschenablagen aus
 Buchenholz und Aluminium
 Zuschaltbares Präsentationslicht
 Vibrationsarme Lagerung
 Kapazität für 48 Standardweinflaschen

Bedienung

Elektronische Temperaturregelung mit
 digitaler Anzeige.
 Sensortasten.
 Präsentationslicht pro Klimazone
 zuschaltbar und stufenlos dimmbar.
 LED-Innenbeleuchtung (3000 K) mit
 automatischer Dimmung bei Türöffnung
 und -schließung.

Technische Features

Dynamische Kälteverteilung.
 Abtau-Automatik mit
 Tauwasserverdunstung.
 Gedämpftes Türeinzugssystem im
 Türscharnier integriert.
 1 Aktivkohleluftfilter für beide
 Klimazonen.
 UV-Schutz.
 Alarm bei offener Tür oder Störung.
 Kindersicherung.

Ausstattung

Kapazität 48 Flaschen (0,75-l-
 Standardflaschenformen).
 6 Flaschenablagen, davon 4 ausziehbar.
 Lagerung von Magnum-Flaschen
 möglich.
 LED-Beleuchtung.
 Nutzinhalt gesamt 158 Liter.

Verbrauchsdaten

Energieeffizienzklasse G auf einer Skala
 der Effizienzklassen von A bis G.
 Energieverbrauch 158 kWh/Jahr.
 Geräusch-Wert 32 dB (A) re 1 pW.

Planungshinweise

Flachscharnier.
 Türanschlag rechts, wechselbar.
 Höhenverstellbare Füße.
 Türöffnungswinkel 115°, fixierbar auf
 90°.
 Max. zulässiges Türfrontgewicht 20 kg.
 Türfrontdicke min. 16 mm / max. 22 mm.
 Anschlussdose außerhalb der
 Einbaunische planen.
 Für eine Side-by-Side-Installation muss
 jedes Gerät in einer eigenen Nische
 geplant werden.
 Der Weinklimaschrank kann mit
 einem zweiten Weinklimaschrank
 oder ausschließlich mit einem
 Gefriergerät (RF 287 oder RF 282)
 kombiniert werden. Bei Kombination
 des Weinklimaschranks mit anderen
 Kältegeräten (RC, RT, RB) muss ein
 Mindestabstand von 150 mm zwischen
 den Geräten eingehalten werden, um
 Kondensation zu vermeiden.
 Kein Transport/Betrieb über 1500 m
 Meereshöhe.

Anschlussdaten

Gesamtanschlusswert 0.130 kW.
 Anschlusskabel 2.0 m mit Stecker.

Ausstattungsmerkmale

Energieeffizienzklasse (EU 2017/1369)	G
Durchschnittlicher Energieverbrauch in Kilowattstunden pro Jahr (kWh/a) (EU 2017/1369)	158
Mögliche Anzahl von 0,75-l-Flaschen (EU 2017/1369)	48
Luftschallemmissionen (EU 2017/1369)	32
Luftschallemmissionsklasse (EU 2017/1369)	B
Bauform	Eingebaut
Dekorrahmen/ -platte	Möglich mit Zubehör
Höhe	1218
Gerätebreite	557
Gerätetiefe	553
Min. Nischenmaße für Installation (H x B x T)	1220 x 560 x 550
Nettogewicht	65,0
Anschlusswert	130
Absicherung	10
Innenlüfter	Ja
Spannung	220-240
Frequenz	50
Länge Anschlusskabel	200
Steckerart	Schuko-/Gardy.m.Erdung
Anzahl Verdichter	1
Anzahl unabhängiger Kühlkreisläufe	2
Scharniere wechselbar	Ja
Schalter Innenbeleuchtung	Nein
EAN-Nummer	4242006295035
Marke	Gaggenau
Internationale Bestellbezeichnung	RW222262
Produktkategorie	
Integriertes Zubehör	

Verbrauchs- und Anschlusswerte

erstellt am 2023-03-22
 Seite 1

Farbvarianten

RW222262
Voll integrierbar, mit Glastür
Nischenbreite 56 cm, Nischenhöhe 122 cm

Sonderzubehör

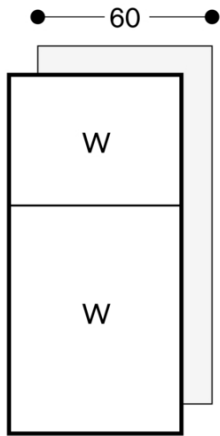
RA050220
Ersatz-Aktivkohlefilter.

Installationszubehör

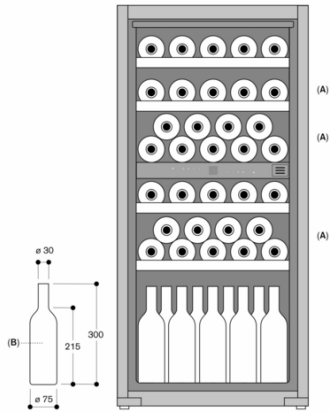
RA221211
Türfront Edelstahl mit Griff
RA425910
Möbelgriff kurz, Edelstahl

RW222262
 Weinklimaschrank Serie 200
 Voll integrierbar, mit Glastür
 Nischenbreite 56 cm, Nischenhöhe 122 cm

erstellt am 2023-03-22
 Seite 2

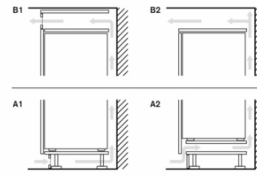
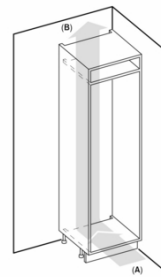
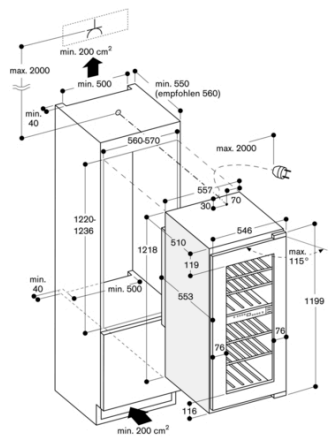


Flaschenaufbewahrung



A: Geeigneter Bereich für die Aufbewahrung von Magnum-Flaschen bei der Ausführung mit Standardschublade
 B: 0,75 l

Maße in mm



A: Lufteinlass $\geq 200 \text{ cm}^2$; Belüftungsoptionen A1 oder A2
 B: Luftauslass $\geq 200 \text{ cm}^2$; Belüftungsoptionen B1 oder B2