



#### Farbvarianten

BO470111  
Edelstahl-hinterlegte Vollglastür  
Breite 60 cm

#### Sonderzubehör

BA016105  
Auszugssystem  
BA026105  
Grillwanne, emailliert  
BA026115  
Backblech, emailliert  
BA036105  
Grillrost, verchromt  
BA046115  
Glaswanne  
BA056115  
Heizkörper für Backstein und  
Gastronorm-Bräter.  
BA056133  
Backstein.  
BS020002  
Pizzaschieber, 2er-Set.  
GN340230

BO470111  
Backofen Serie 400  
Edelstahl-hinterlegte Vollglastür  
Breite 60 cm  
Bedienung oben

Grifflose Tür / automatische Türöffnung  
Pyrolyse  
17 Heizmethoden, mit  
Kerntemperaturfühler, Drehspieß und  
Backsteinfunktion  
TFT-Touch-Display  
Blendenloses Gerät mit aufgesetztem  
Bedienmodul  
Elektronische Temperaturregelung von  
30 °C bis 300 °C  
76 Liter Nutzvolumen

#### Heizmethoden

Heißluft. Eco-Heißluft. Oberhitze +  
Unterhitze. Oberhitze + 1/3 Unterhitze.  
Oberhitze. 1/3 Oberhitze + Unterhitze.  
Unterhitze. Heißluft + Unterhitze.  
Heißluft + 1/3 Unterhitze. Flächengrill  
+ Umluft. Flächengrill. Kompaktgrill.  
Backsteinfunktion. Bräterfunktion.  
Gären. Auftauen. Warmhalten.

#### Bedienung

Automatische Türöffnung.  
Bedienung durch Drehknebel und TFT-  
Touch-Display.  
Klartextanzeige.  
Speichermöglichkeit individueller  
Rezepte (inkl. Kerntemperaturfühler).  
Info-Taste mit Bedienhinweisen.  
Seitlich öffnende Tür mit 180°  
Öffnungswinkel.

#### Ausstattung

Kerntemperaturfühler mit Abschalt-  
Automatik.  
Rotisserie-Drehspieß.  
Backsteinsteckdose.  
Ist-Temperaturanzeige  
Schnell-Aufheizen.  
Timer-Funktionen: Garzeitdauer,  
Garzeitende, Kurzzeitwecker, Stoppuhr,  
Langzeit-Timer.  
60-W-Halogenbeleuchtung oben.  
2 x 10-W-Halogenbeleuchtung seitlich.  
Emaillierte seitliche Roste mit 4  
Einschub-Ebenen, pyrolysefest.

#### Sicherheit

Wärmeisolierte Tür mit Vierfach-  
Verglasung.  
Kindersicherung.  
Sicherheitsabschaltung.  
Gehäusekühlung mit Temperaturschutz.

#### Reinigung

Pyrolyse.  
Gaggenau Emaille.  
Beheizter Katalysator zur Reinigung der  
Backofenluft.

#### Planungshinweise

Türanschlag nicht wechselbar.  
Abstand Möbelkorporus bis  
Türfrontfläche 47 mm.  
Abstand Möbelkorporus bis  
Türgriffaußenkante 94 mm bei  
nachgerüstetem Griff (Sonderzubehör).  
Frontüberstand, ggf. inkl. Türgriff, für  
die Öffnung von seitlichen Schubladen  
beachten.  
Bei Planung einer Ecklösung  
Türöffnungswinkel von mind. 90°  
berücksichtigen.  
Für eine Einbautiefe von 550 mm  
das Anschlusskabel im Bereich der  
abgeschrägten Gehäuseecke rechts  
nach unten führen.  
Anschlussdose außerhalb der  
Einbaunische planen.

#### Anschlussdaten

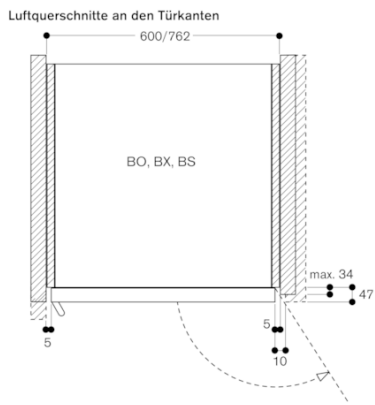
Energieeffizienzklasse A auf einer  
Skala der Effizienzklassen von A+++  
bis D.  
Gesamtanschlusswert 3,7 kW  
Anschlusskabel

#### Ausstattungsmerkmale

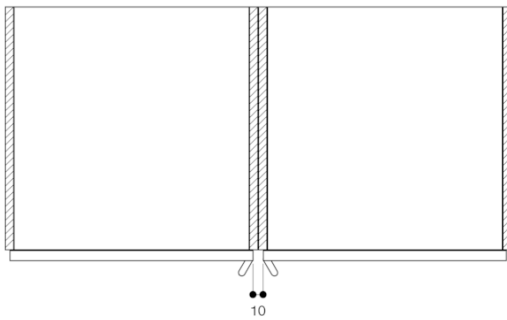
Frontfarbe  
Edelstahl  
Bauform  
Eingebaut  
Integriertes Reinigungssystem  
Nischenmaße (H x B x T) (mm)  
590-590 x 560-560 x 550  
Abmessungen des Gerätes (mm)  
595 x 590 x 547  
Abmessungen des verpackten Gerätes  
(mm)  
780 x 760 x 680  
Material der Blende  
Material der Tür  
Edelstahl hinter Glas  
Nettogewicht (kg)  
62,109  
Nettovolumen - Backrohr 1 (l)  
76  
Beheizungsarten  
Auftauen, Backsteinfunktion,  
Bräterfunktion, Gärstufe,  
Großflächengrill, Heißluft, Heißluft-  
Eco, Kleinflächengrill, Ober-/Unterhitze,  
Oberhitze, Umluftgrill, Unterhitze,  
Warmhalten  
Material 1. Backrohr  
Anzahl eingebauter Leuchten  
3  
Approbationszertifikate  
Australia Standards, CCC, CE, China,  
China ROHS 20, EAC-Eurasian, G-Mark,  
Ukraine, VDE  
Länge Netzkabel (cm)  
Innenbeleuchtung - Backrohr 1  
3  
Auszugssystem  
Nachrüstbar  
Schaltuhrfunktion Backofen  
aus, ein, Stopp-Uhr, Wecker  
Mitgeliefertes Zubehör  
Bake Element Wattages cavity 1  
Leistung Großflächengrill 1  
3000  
Leistung Ringheizkörper 1  
2100  
Mikrowellen Leistung Backrohr 1  
Drawer wattage  
Verbrauchs- und Anschlusswerte  
Energieeffizienzklasse (2010/30/EC)  
Energieverbrauch pro Ober-/Unterhitze  
Zyklus (2010/30/EC)  
1,25  
Energieverbrauch Gasofen pro Ober-/  
Unterhitze Zyklus(2010/30/EC)  
Energieverbrauch pro Heißluft-Zyklus  
(2010/30/EC)  
0,83  
Energieverbrauch Gasofen pro Heißluft-  
Zyklus (2010/30/EC)  
Energieeffizienzindex (2010/30/EC)  
95,4  
Anschlusswert (W)  
3700  
Absicherung (A)  
16  
Spannung (V)  
220-240  
Frequenz (Hz)  
50  
Steckerart  
Festanschluss, ohne Stecker  
Anschlußkabelart  
UPC  
Frontfarbe  
Edelstahl  
Verfügbare Farbvarianten  
BO470101  
Energiequelle  
Elektro  
Approbationszertifikate  
Australia Standards, CCC, CE, China,  
China ROHS 20, EAC-Eurasian, G-Mark,  
Ukraine, VDE  
Länge Netzkabel (in)  
Ausschnittsmaße  
x x  
Abmessungen des verpackten Gerätes  
(in)  
600 x 600 x 600

**GAGGENAU**

**BO470111**  
**Backofen Serie 400**  
**Edelstahl-hinterlegte Vollglastür**  
**Breite 60 cm**  
**Bedienung oben**  
 erstellt am 2020-09-29  
 Seite 2



Einbau nebeneinander



Luftquerschnitte an den Türkanten oben/unten

