



BO471111
Backofen Serie 400
Edelstahl-hinterlegte Vollglastür
Breite 60 cm
Bedienung oben

Grifflose Tür / automatische Türöffnung
Pyrolyse
17 Heizmethoden, mit Kerntemperaturfühler, Drehspieß und Backsteinfunktion
TFT-Touch-Display
Blendenloses Gerät mit aufgesetztem Bedienmodul
Elektronische Temperaturregelung von 30 °C bis 300 °C
76 Liter Nutzvolumen

Heizmethoden

Heißluft. Eco-Heißluft. Oberhitze + Unterhitze. Oberhitze + 1/3 Unterhitze. Oberhitze. 1/3 Oberhitze + Unterhitze. Unterhitze. Heißluft + Unterhitze. Heißluft + 1/3 Unterhitze. Flächengrill + Umluft. Flächengrill. Kompaktgrill. Backsteinfunktion. Bräterfunktion. Gären. Auftauen. Warmhalten.

Bedienung

Automatische Türöffnung. Bedienung durch Drehknebel und TFT-Touch-Display. Klartextanzeige. Speichermöglichkeit individueller Rezepte (inkl. Kerntemperaturfühler). Info-Taste mit Bedienhinweisen. Seitlich öffnende Tür mit 180° Öffnungswinkel.

Ausstattung

Kerntemperaturfühler mit Abschalt-Automatik. Rotisserie-Drehspieß. Backsteinsteckdose. Ist-Temperaturanzeige Schnell-Aufheizen. Timer-Funktionen: Garzeitdauer, Garzeitende, Kurzzeitwecker, Stoppuhr, Langzeit-Timer. 60-W-Halogenbeleuchtung oben. 2 x 10-W-Halogenbeleuchtung seitlich. Emaillierte seitliche Roste mit 4 Einschub-Ebenen, pyrolysefest.

Sicherheit

Wärmeisolierte Tür mit Vierfach-Verglasung. Kindersicherung. Sicherheitsabschaltung. Gehäusekühlung mit Temperaturschutz.

Reinigung

Pyrolyse. Gaggenau Emaille. Beheizter Katalysator zur Reinigung der Backofenluft.

Planungshinweise

Türanschlag nicht wechselbar. Abstand Möbelkorpus bis Türfrontfläche 47 mm. Abstand Möbelkorpus bis Türgriffaußenkante 94 mm bei nachgerüstetem Griff (Sonderzubehör). Frontüberstand, ggf. inkl. Türgriff, für die Öffnung von seitlichen Schubladen beachten. Bei Planung einer Ecklösung Türöffnungswinkel von mind. 90° berücksichtigen. Für eine Einbautiefe von 550 mm das Anschlusskabel im Bereich der abgeschrägten Gehäuseecke rechts nach unten führen. Anschlussdose außerhalb der Einbaunische planen.

Anschlussdaten

Energieeffizienzklasse A auf einer Skala der Effizienzklassen von A+++ bis D. Gesamtanschlusswert 3,7 kW. Anschlusskabel

Ausstattungsmerkmale

Frontfarbe
Edelstahl

Bauform
Eingebaut

Integriertes Reinigungssystem
Pyrolytisch

Nischenmaße (H x B x T) (mm)
590-590 x 560-560 x 550

Abmessungen des Gerätes (mm)
595 x 590 x 547

Abmessungen des verpackten Gerätes (mm)
780 x 760 x 680

Material der Blende

Material der Tür
Edelstahl hinter Glas

Nettogewicht (kg)
62,109

Nettovolumen - Backrohr 1 (l)
76

Beheizungsarten
Auftauen, Backsteinfunktion, Bräterfunktion, Gärstufe, Großflächengrill, Heißluft, Heißluft-Eco, Kleinflächengrill, Ober-/Unterhitze, Oberhitze, Umluftgrill, Unterhitze, Warmhalten

Material 1. Backrohr

Anzahl eingebauter Leuchten
3

Approbationszertifikate
Australia Standards, CCC, CE, China, China ROHS 20, EAC-Eurasian, G-Mark, Ukraine, VDE

Länge Netzkabel (cm)

Innenbeleuchtung - Backrohr 1
3

Auszugssystem
Nachrüstbar

Schaltuhrfunktion Backofen
aus, ein, Stopp-Uhr, Wecker

Mitteliefertes Zubehör
2 x Backblech emailliert, pyrolysefähig, 1 x Drehspieß, 1 x Glaspfanne, 1 x Grillrost, 1 x Grillwanne mit Rost, 1 x steckbarer Kerntemperaturfühler

Bake Element Wattages cavity 1

Leistung Großflächengrill 1
3000

Leistung Ringheizkörper 1
2100

Mikrowellen Leistung Backrohr 1

Drawer wattage

Verbrauchs- und Anschlusswerte

Energieeffizienzklasse (2010/30/EC)

Energieverbrauch pro Ober-/Unterhitze Zyklus (2010/30/EC)
1,25

Energieverbrauch Gasofen pro Ober-/Unterhitze Zyklus(2010/30/EC)

Energieverbrauch pro Heißluft-Zyklus (2010/30/EC)
0,83

Energieverbrauch Gasofen pro Heißluft-Zyklus (2010/30/EC)

Energieeffizienzindex (2010/30/EC)
95,4

Anschlusswert (W)
3700

Absicherung (A)
16

Spannung (V)
220-240

Frequenz (Hz)
50

Steckerart
Festanschluss, ohne Stecker

Anschlußkabelart

UPC

Frontfarbe
Edelstahl

Verfügbare Farbvarianten
BO471101

Energiequelle
Elektro

Approbationszertifikate
Australia Standards, CCC, CE, China, China ROHS 20, EAC-Eurasian, G-Mark, Ukraine, VDE

Länge Netzkabel (in)

Farbvarianten

BO471111
Edelstahl-hinterlegte Vollglastür
Breite 60 cm
BO471101
Vollglastür in Gaggenau Anthrazit
Breite 60 cm

Im Geräte-Preis enthalten

2 x Backblech emailliert, pyrolysefähig.
1 x Drehspieß.
1 x Glaspfanne.
1 x Grillrost.
1 x Grillwanne mit Rost.
1 x steckbarer Kerntemperaturfühler.

Sonderzubehör

BA016105
Auszugssystem

BA026105
Grillwanne, emailliert

BA026115
Backblech, emailliert

BA036105
Grillrost, verchromt

BA046115
Glaswanne

BA056115
Heizkörper für Backstein und Gastronorm-Bräter.

BA056133
Backstein.

BS020002
Pizzaschieber, 2er-Set.

GN340230

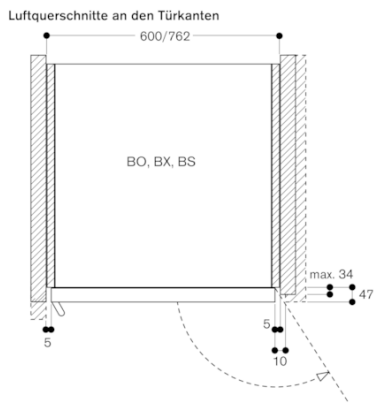
Gerätevarianten

BO470111
Backofen Serie 400
Edelstahl-hinterlegte Vollglastür
Breite 60 cm
Bedienung oben

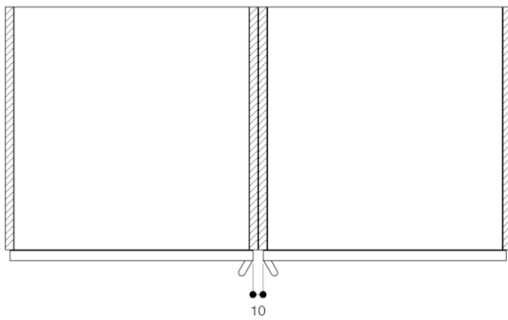
GAGGENAU

BO471111
 Backofen Serie 400
 Edelstahl-hinterlegte Vollglastür
 Breite 60 cm
 Bedienung oben

erstellt am 2020-07-31
 Seite 2



Einbau nebeneinander



Luftquerschnitte an den Türkanten oben/unten

