



**BO481111**  
**Backofen Serie 400**  
**Edelstahl-hinterlegte Vollglastür**  
**Breite 76 cm**  
**Bedienung oben**

**Grifflose Tür / automatische Türöffnung**  
**Pyrolyse**  
**17 Heizmethoden, mit Kerntemperaturfühler, Drehspieß und Backsteinfunktion**  
**TFT-Touch-Display**  
**Blendenloses Gerät mit aufgesetztem Bedienmodul**  
**Elektronische Temperaturregelung von 30 °C bis 300 °C**  
**110 Liter Nutzvolumen**

#### Heizmethoden

Heißluft. Eco-Heißluft. Oberhitze + Unterhitze. Oberhitze + 1/3 Unterhitze. Oberhitze. 1/3 Oberhitze + Unterhitze. Unterhitze. Heißluft + Unterhitze. Heißluft + 1/3 Unterhitze. Flächengrill + Umluft. Flächengrill. Kompaktgrill. Backsteinfunktion. Bräterfunktion. Gären. Auftauen. Warmhalten.

#### Bedienung

Automatische Türöffnung. Bedienung durch Drehknebel und TFT-Touch-Display. Klartextanzeige. Speichermöglichkeit individueller Rezepte (inkl. Kerntemperaturfühler). Info-Taste mit Bedienungshinweisen. Seitlich öffnende Tür mit 180° Öffnungswinkel.

#### Ausstattung

Kerntemperaturfühler mit Abschalt-Automatik. Rotisserie-Drehspieß. Backsteinsteckdose. Ist-Temperaturanzeige Schnell-Aufheizen. Timer-Funktionen: Garzeitdauer, Garzeitende, Kurzzeitwecker, Stoppuhr, Langzeit-Timer. 60-W-Halogenbeleuchtung oben. 2 x 10-W-Halogenbeleuchtung seitlich. Emaillierte seitliche Roste mit 5 Einschub-Ebenen, pyrolysefest.

#### Sicherheit

Wärmeisolierte Tür mit Vierfach-Verglasung. Kindersicherung. Sicherheitsabschaltung. Gehäusekühlung mit Temperaturschutz.

#### Reinigung

Pyrolyse. Gaggenau Emaille. Beheizter Katalysator zur Reinigung der Backofenluft.

#### Planungshinweise

Türanschlag nicht wechselbar. Abstand Möbelkorpus bis Türfrontfläche 47 mm. Abstand Möbelkorpus bis Türgriffaußenkante 94 mm bei nachgerüstetem Griff (Sonderzubehör). Frontüberstand, ggf. inkl. Türgriff, für die Öffnung von seitlichen Schubladen beachten. Bei Planung einer Ecklösung Türöffnungswinkel von mind. 90° berücksichtigen. Für eine Einbautiefe von 550 mm das Anschlusskabel im Bereich der abgeschrägten Gehäuseecke rechts nach unten führen. Anschlussdose außerhalb der Einbaunische planen.

#### Anschlussdaten

Energieeffizienzklasse A auf einer Skala der Effizienzklassen von A+++ bis D. Gesamtanschlusswert 5,5 kW. Anschlusskabel

#### Ausstattungsmerkmale

**Frontfarbe**  
Edelstahl

**Bauform**  
Eingebaut

**Integriertes Reinigungssystem**  
Pyrolytisch

**Nischenmaße (H x B x T) (mm)**  
665-665 x 724-724 x 550

**Abmessungen des Gerätes (mm)**  
670 x 752 x 547

**Abmessungen des verpackten Gerätes (mm)**  
860 x 760 x 850

**Material der Blende**

**Material der Tür**  
Edelstahl hinter Glas

**Nettogewicht (kg)**  
79,161

**Nettovolumen - Backrohr 1 (l)**  
110

**Beheizungsarten**  
Auftauen, Backsteinfunktion, Bräterfunktion, Gärstufe, Großflächengrill, Heißluft, Heißluft-Eco, Kleinflächengrill, Ober-/Unterhitze, Oberhitze, Umluftgrill, Unterhitze, Warmhalten

**Material 1. Backrohr**

**Anzahl eingebauter Leuchten**  
3

**Approbationszertifikate**  
Australia Standards, CE, EAC-Eurasian, G-Mark, Ukraine, VDE

**Länge Netzkabel (cm)**

**Innenbeleuchtung - Backrohr 1**  
3

**Auszugssystem**  
Nachrüstbar

**Schaltuhrfunktion Backofen**  
aus, ein, Stopp-Uhr, Wecker

**Mitgeliefertes Zubehör**  
1 x Backblech emailliert, pyrolysefähig, 1 x Drehspieß, 1 x Grillrost, 1 x Grillwanne mit Rost, 1 x steckbarer Kerntemperaturfühler

**Bake Element Wattages cavity 1**

**Leistung Großflächengrill 1**  
3900

**Leistung Ringheizkörper 1**  
1900

**Mikrowellen Leistung Backrohr 1**

**Drawer wattage**

#### Verbrauchs- und Anschlusswerte

**Energieeffizienzklasse (2010/30/EC)**

**Energieverbrauch pro Ober-/Unterhitze Zyklus (2010/30/EC)**  
1,53

**Energieverbrauch Gasofen pro Ober-/Unterhitze Zyklus(2010/30/EC)**

**Energieverbrauch pro Heißluft-Zyklus (2010/30/EC)**  
0,96

**Energieverbrauch Gasofen pro Heißluft-Zyklus (2010/30/EC)**

**Energieeffizienzindex (2010/30/EC)**  
95,0

**Anschlusswert (W)**  
5520

**Absicherung (A)**  
25

**Spannung (V)**  
220-240

**Frequenz (Hz)**  
50

**Steckerart**  
Festanschluss, ohne Stecker

**Anschlußkabelart**  
UPC  
825225914327

**Frontfarbe**  
Edelstahl

**Verfügbare Farbvarianten**

**Energiequelle**  
Elektro

**Approbationszertifikate**  
Australia Standards, CE, EAC-Eurasian, G-Mark, Ukraine, VDE

**Länge Netzkabel (in)**

**Ausschnittsmaße**  
v v

#### Farbvarianten

**BO481111**  
**Edelstahl-hinterlegte Vollglastür**  
**Breite 76 cm**

#### Im Geräte-Preis enthalten

1 x Backblech emailliert, pyrolysefähig.  
 1 x Drehspieß.  
 1 x Grillrost.  
 1 x Grillwanne mit Rost.  
 1 x steckbarer Kerntemperaturfühler.

#### Sonderzubehör

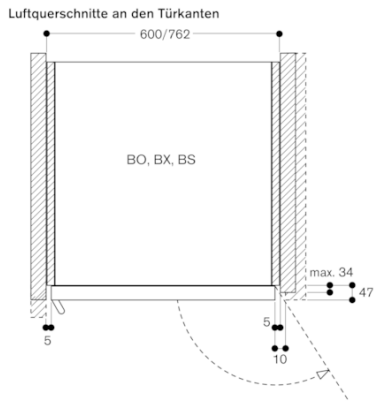
**BA018105**  
**Auszugssystem**  
**BA028115**  
**Backblech, emailliert**  
**BA038105**  
**Grillrost, verchromt**  
**BA058115**  
**Heizkörper für Backstein und Gastronorm-Bräter.**  
**BA058133**  
**Backstein.**  
**BS020002**  
**Pizzaschieber, 2er-Set.**  
**GN340230**

#### Gerätevarianten

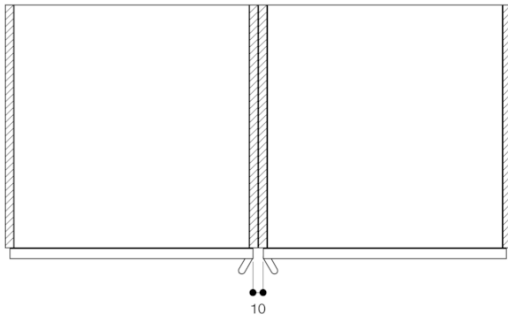
**BO480111**  
**Backofen Serie 400**  
**Edelstahl-hinterlegte Vollglastür**  
**Breite 76 cm**  
**Bedienung oben**

**GAGGENAU**

BO481111  
 Backofen Serie 400  
 Edelstahl-hinterlegte Vollglastür  
 Breite 76 cm  
 Bedienung oben  
 erstellt am 2020-07-13  
 Seite 2



Einbau nebeneinander



Luftquerschnitte an den Türkanten oben/unten

