



#### Farbvarianten

BSP271111

#### Im Geräte-Preis enthalten

1 x Abwasserschlauch 3m.  
1 x Rost.  
1 x steckbarer Kerntemperaturfühler.  
1 x Wasserzulaufschlauch 3m.  
1 x EDE Behälter.  
gelocht.  
40 mm tief.

#### Sonderzubehör

BA010301

BA020361

BA020370

CLS10040

GN010330

GN114130

GN114230

GN124130

GN124230

#### Installations&shy;zubehör

GZ010011

Flächenbündiger Einbau.  
Festanschluss für Wasser- und -  
ablauf für komfortable Bedienung.  
Reinigungssystem, vollautomatisch  
Breiter Garraum  
Externe Dampferzeugung zur  
Vermeidung von Kalkrückständen im  
Garraum.  
Druckloses Dämpfen  
Heißluft von 30 °C bis 230 °C mit  
Feuchtestufen 0%, 30%, 60%, 80%,  
100% frei kombinierbar  
Sous-vide-Garen mit präziser  
Temperaturregulierung.  
Automatik-Programme  
Kerntemperaturfühler mit  
Garzeitschätzung  
Beidseitig drehendes Heißluftgebläse  
für ideale Hitzeverteilung.  
TFT-Touch-Display  
Blendenloses Gerät mit aufgesetztem  
Bedienmodul  
Elektronische Temperaturregelung von  
30 °C bis 230 °C  
Nutzvolumen 50 Liter

#### Heizmethoden

Heißluft + 100 % Feuchte.  
Heißluft + 80 % Feuchte.  
Heißluft + 60 % Feuchte.  
Heißluft + 30 % Feuchte.  
Heißluft + 0 % Feuchte.  
Niedertemperatur-Garen.  
Sous-Vide-Garen.  
Flächengrill Stufe 1 + Feuchte.  
Flächengrill Stufe 2 + Feuchte.  
Flächengrill + Umluft.  
Gären.  
Auftauen.  
Regenerieren.

#### Bedienung

Bedienung durch Drehknebel und TFT-  
Touch-Display.  
Klartextanzeige.  
Speichermöglichkeit individueller  
Rezepte (inkl. Kerntemperaturfühler).  
Personalisierung von Automatik-  
Programmen.  
Info-Taste mit Bedienhinweisen.  
Seitlich öffnende Tür mit 110°  
Öffnungswinkel.

#### Ausstattung

Dampfablöschen zur Vermeidung von  
Feuchtigkeit auf Möbelfronten.  
Beschwaden für gezielte  
Feuchtezugabe.  
Drei-Punkt-Kerntemperaturfühler  
mit Abschalt-Automatik und  
Garzeitschätzung.  
Automatik-Programme.  
Ist-Temperaturanzeige  
Automatischer Siedepunktabgleich.  
Hygienischer Edelstahl-Garraum.  
3 Einschub-Ebenen.  
Heimnetzwerkintegration für  
digitale Dienste (Home Connect)  
kabelgebunden über LAN (empfohlen)  
oder kabellos über WiFi.  
Die Nutzung der Home Connect  
Funktion ist abhängig von den Home  
Connect Diensten, welche nicht in  
jedem Land verfügbar sind. Weitere  
Informationen hierzu finden Sie unter  
home-connect.com.

#### Sicherheit

Kindersicherung.  
Sicherheitsabschaltung.  
Gehäusekühlung mit Temperaturschutz.

#### Reinigung

Reinigungsprogramm, vollautomatisch.

#### Ausstattungsmerkmale

<b>Bruttogewicht</b>
110,000
<b>Bauform</b>
Eingebaut
<b>Türöffnung</b>
Drehtür
<b>Nischenmaße für Installation (H x B x T)</b>
450-450 x 560-560 x 550
<b>Abmessungen des Gerätes</b>
455x590x540
<b>Abmessungen des verpackten Gerätes</b>
590x660x700
<b>Material der Blende</b>
ohne Blende
<b>Material der Tür</b>
Glas
<b>Nettogewicht</b>
47,6
<b>Länge Anschlusskabel</b>
175
<b>Beheizungsarten</b>
Auftauen, Gären, Grill + Dampf, Heißluft, Heißluft + Dampf 100%, Heißluft + Dampf 30%, Heißluft + Dampf 60%, Heißluft + Dampf 80%, Niedertemperatur-Garen, Regenerieren, Sous-vide-Garen, Umluftgrill
<b>Zeitfunktionen</b>
Start und Stopp
<b>Absicherung</b>
16
<b>Spannung</b>
220-240
<b>Frequenz</b>
50
<b>Steckerart</b>
Schuko-/Gardy.m.Erdung
<b>Anschlußkabelart</b>
UPC
<b>Verfügbare Farbvarianten</b>
BSP2711101, BSP271131
<b>Energiequelle</b>
Elektro
<b>Absicherung</b>
16
<b>Spannung</b>
220-240
<b>Frequenz</b>
50
<b>Länge Netzkabel (in)</b>
<b>Steckerart</b>
Schuko-/Gardy.m.Erdung
<b>Gerätemaße (h x b x t) (inch)</b>
<b>Ausschnittsmaße</b>
<b>Abmessungen des verpackten Gerätes</b>
23.22 x 25.98 x 27.55
<b>Nettogewicht</b>
105,000
<b>Integriertes Zubehör</b>
1 x Abwasserschlauch 3m, 1 x Rost, 1 x steckbarer Kerntemperaturfühler, 1 x Wasserzulaufschlauch 3m, 1 x EDE Behälter, gelocht, 40 mm tief, 1 x EDE Behälter, ungelocht, 40 mm tief, 4 x Reinigungskartusche

#### Verbrauchs- und Anschlusswerte

erstellt am 2025-12-12

Seite 1

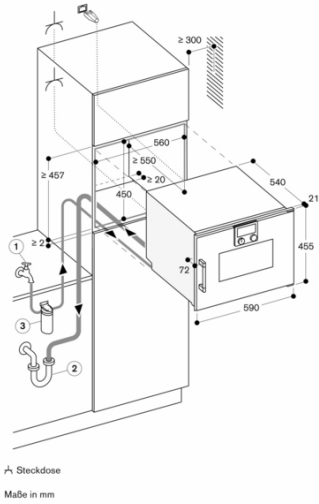
Entkalkungsprogramm für den  
Dampfgenerator.  
Automatische Trocknung des Garraums  
am Ende des Garprozesses.  
Ablaufsieb, abnehmbar.  
Demo Reinigungsprogramm.

#### Planungshinweise

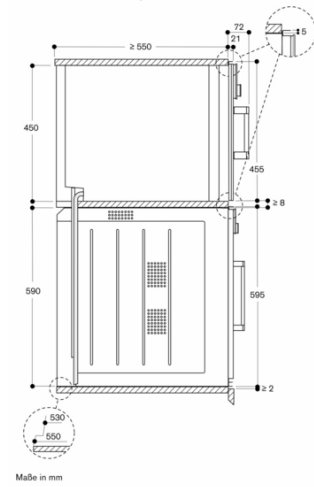
Türanschlag nicht wechselbar.  
Oberhalb von BS dürfen keine weiteren  
Elektrogeräte eingebaut werden.  
Ablaufschlauch an keiner Stelle höher  
als Geräteunterkante positionieren und  
mind. 100 mm tiefer als Geräteablauf  
(s. Abbildung Abwasseranschluss).  
Zulaufschlauch, einmalig verlängerbar.  
Max. Länge Ablaufschlauch 5 m.  
Wasseranschluss für Zulaufschlauch  
immer zugänglich halten; nicht direkt  
hinter dem Gerät positionieren.  
Anschluss des Ablaufschlauchs an den  
Siphon nicht direkt hinter dem Gerät  
positionieren und zugänglich halten.  
Entkalkungssystem GF 111 100  
(3) beim Anschließen des Geräts  
vorsehen, sofern die Wasserhärte 7°  
dH überschreitet.  
Abstand Möbelkorpus bis  
Türfrontfläche 21 mm.  
Abstand Möbelkorpus bis  
Türgriffaußenkante 72 mm.  
Seitliches Spaltmass zwischen  
Gerätetür und Möbelfront min. 5 mm.  
Frontüberstand inkl. Türgriff für die  
Öffnung von seitlichen Schubladen  
beachten.  
Bei Planung einer Ecklösung  
Türöffnungswinkel von mind. 110°  
berücksichtigen.  
Anschlussdose außerhalb der  
Einbaunische planen.

#### Anschlussdaten

Energieeffizienzklasse A auf einer  
Skala der Effizienzklassen von A+++  
bis D.  
Gesamtanschlusswert 3.1 kW.  
Nur Kaltwasseranschluss.  
Anschlusskabel 1.8 m mit Stecker.  
LAN-Kabel vorsehen.  
Leistung Standby/Display an 0.8 W.  
Leistung Standby/Display aus 0.5 W.  
Leistung Standby/Netzwerk 1.8 W.  
Zeit auto-Standby/Display an 20 min.  
Zeit auto-Standby/Display aus 20 min.  
Zeit auto-Standby/Netzwerk 20 min.  
Bitte beachten Sie die Hinweise in der  
Gebrauchsanweisung, wenn Sie die  
WiFi-Funktion ausschalten möchten.



Seitenansicht von BSP 260/270 über BOP



Ansicht von hinten

