



BO470111
BO470111
Horno Serie 400
Acero inoxidable tras cristal
Anchura 60 cm
Control en la zona superior

Puerta sin tirador / Apertura automática
Limpieza automática por pirólisis
17 métodos de cocción, con termosonda, asador giratorio y piedra pizza
Pantalla TFT táctil
Control de mandos integrado en la puerta
Control electrónico de la temperatura de 30 °C a 300 °C
Capacidad: 76 litros

Métodos de cocción

Aire caliente. Aire caliente Eco. Calor superior + inferior. Calor superior + 1/3 calor inferior. Calor superior. 1/3 calor superior + calor inferior. Calor inferior. Aire caliente + calor inferior. Aire caliente + 1/3 calor inferior. Grill completo + aire caliente. Grill completo. Grill compacto. Función piedra pizza. Función asado. Función fermentación. Descongelar. Mantener caliente.

Funcionamiento

Apertura de puerta automática. Mandos giratorios y pantalla TFT táctil. Memorias para recetas (incl. termosonda). Función de información con indicaciones de uso. Puerta de apertura lateral 180°.

Prestaciones

Termosonda con avisador acústico. Asador giratorio. Toma de corriente para piedra pizza. Indicador de temperatura real de la cavidad. Precalentamiento rápido. Funciones temporizador: tiempo de cocción, final de horneado, temporizador, cronómetro, temporizador de larga duración. Iluminación superior halógena: 60 W. Iluminación lateral halógena: 2 x 10 W. Guías laterales esmaltadas para 4 niveles de bandejas, aptas para pirólisis.

Seguridad

Puerta de vidrio cuádruple termoaislada. Seguro para niños. Desconexión automática de seguridad. Refrigeración tangencial para protección de altas tempaturas.

Limpieza

Limpieza automática por pirólisis. Esmalte Gaggenau. Catalizador de humos.

Precauciones de montaje

Puerta no reversible. El plano frontal del horno sobresale 47 mm sobre el mueble donde se integra. Cuando se instala el tirador (accesorio opcional), en total sobresale 94 mm respecto al mueble. Tener en cuenta la profundidad total de la puerta, incluyendo el tirador al diseñar cajones al lado del horno. En caso de realizar un diseño con el horno al lado de una pared, considerar los 90° de apertura lateral necesarios para la puerta. Para conseguir la profundidad de 550 mm en la instalación, el cable de conexión debe que colocarse por el lateral inferior derecho de la carcasa.

Características

Color del frontal
Acero inoxidable
Tipo de construcción
Integrable
Sistema de limpieza
Medidas del nicho de encastre
590-590 x 560-560 x 550
Dimensiones aparato (alto, ancho, fondo (sin incluir la puerta)) (mm)
595 x 590 x 547
Medidas del producto embalado (mm)
780 x 760 x 680
Material del panel de mandos
Material de la puerta
Acero bajo cristal
Peso neto (kg)
62,109
Volúmen útil (de la cavidad)
76
Metodo de coccion
Asado a la piedra, Bóveda, Descongelar, Fermentación, Función asador, Grill de amplia superficie, Grill de superf. reducida, Hornear, Mantener caliente, Sólera, Turbogrill, Turbohornear 3D, Turbohornear 3D-Eco
Material de la cavidad
Regulacion de temperatura
Electrónica
Número de luces interiores
3
Certificaciones de homologacion
CCC, CE, China, China ROHS 20, Etándares australianos, Eurasian, G-Mark, Ukraine, VDE
Longitud del cable de alimentación eléctrica (cm)
Código EAN
4242006240196
Características de consumo y conexión
Número de cavidades - (2010/30/CE)
1
Clasificación de eficiencia energética (2010/30/EC)
A
Consumo de energía por ciclo convencional (2010/30/EC)
1,25
Energy consumption gas oven per cycle conventional (2010/30/EC)
Energy consumption per cycle forced air convection (2010/30/EC)
0,83
Energy consumption gas oven per cycle forced air convection (2010/30/EC)
Índice de eficiencia energética (2010/30/CE)
95,4
Potencia de conexión (W)
3700
Intensidad corriente eléctrica (A)
16
Tensión (V)
220-240
Frecuencia (Hz)
50
Tipo de clavija
conexión fija, sin enchufe
2020-09-29
Page 1

El enchufe Shuko debe situarse en una zona exterior al hueco de encastre.

Características técnicas

Potencia absorbida: 3.7 kw.
No incluye cable de conexión.

Otros colores disponibles

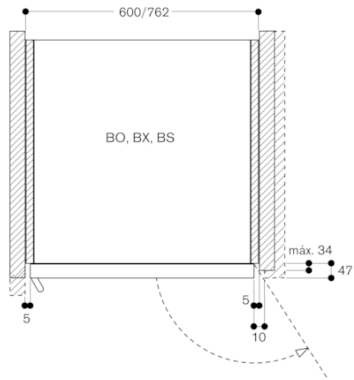
BO470111
Horno Serie 400
Acero inoxidable tras cristal

Accesorios opcionales

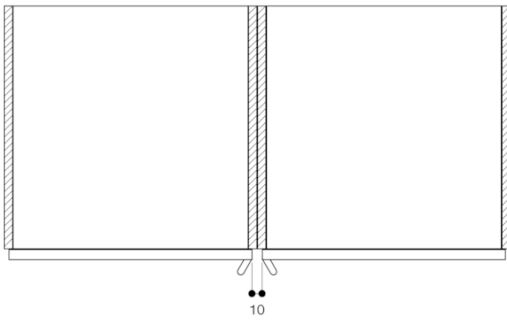
BA016105
BA016105
BA026105
BA026105
BA026115
BA026115
BA036105
BA036105
BA046115
BA046115
BA056115
BA056115
BA056133
BA056133
BS020002
BS020002
GN340230
GN340230

BO470111
 BO470111
 Horno Serie 400
 Acero inoxidable tras cristal
 Anchura 60 cm
 Control en la zona superior
 2020-09-29
 Page 2

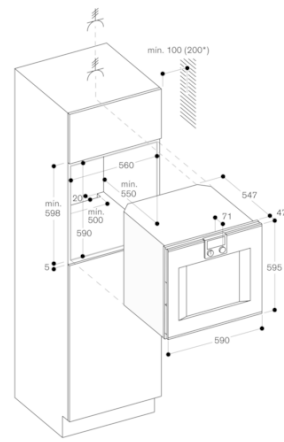
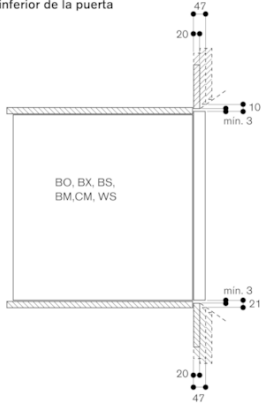
Secciones transversales de aire en los cantos de la puerta



Montaje contiguo



Secciones transversales de aire en los cantos superior e inferior de la puerta



*200 mm en combinación con BA 016