



Otros colores disponibles

VL414111
Extractor de superficie Vario Serie 400
Acero Inoxidable.

Installation Accessories

VA420000
Junta de unión para combinación
de aparatos vario 400 en instalación
enrasada.

VA420010
Junta de unión para combinación de
aparatos vario 400 en instalación sobre
encimera.

VL414111
VL414111
Extractor de superficie Vario Serie 400
Acero Inoxidable.
Ancho 11 cm
Evacuación exterior / recirculación.
Sin mando de control ni motor.



Extracción de alta eficiencia en la encimera.
Distribución flexible de la potencia, extracción precisa de los vapores de la cocción solo en los elementos abiertos. Puede combinarse perfectamente con otros aparatos Vario de la Serie 400 Marco de precisa elaboración de 3 mm de espesor de acero inoxidable Para instalación sobre encimera con marco visto o instalación enrasada Sin motor, para combinar con motores BLDC de Gaggenau

Datos de rendimiento

La capacidad de extracción dependerá del motor que se instale.

Prestaciones

Apertura manual del elemento de ventilación.
Elementos de cierre de acero inoxidable, lavables en el lavavajillas.
Filtro de metal con bandeja recoge grasa, lavables en el lavavajillas.
Pieza de conexión a conducto no incluida.

Datos de consumo

Datos de consumo de la configuración con motor AR403122.
Consumo de energía 53.2 kWh/año.
Eficiencia extracción clase A.
Eficiencia filtro de grasa clase C.
Nivel de ruido mín. 56 dB / máx. 68 dB modo normal.

Precauciones de montaje

Consultar ejemplos de configuraciones para evacuación exterior o recirculación. Si se combinan varios aparatos Vario de la Serie 400, debe instalarse una junta de unión VA 420 entre los aparatos. Dependiendo del tipo de instalación, se deberá colocar la junta que corresponda.

La capacidad de carga y estabilidad, particularmente en el caso de encimeras finas, debe reforzarse mediante subestructuras adecuadas. Tener en cuenta el peso del aparato y las cargas adicionales.

Instrucciones adicionales para instalación enrasada:

La instalación es posible en encimeras de piedra, sintéticas o de madera maciza. Debe tenerse en cuenta la resistencia al calor y el sellado estanco de los bordes cortados. Para otros materiales, consulte con el fabricante de la encimera.

El rebaje de la encimera debe ser continuo y plano, para garantizar la colocación del aparato en la junta. No se recomiendan encimeras discontinuas.

La anchura de la junta puede variar debido a las tolerancias de tamaño de las combinaciones y al hueco de encastre de la encimera.

Si se instalan varios aparatos en huecos de encastre individuales, la distancia mínima entre ellos debe ser de 50 mm.

Anchura máxima de encimera entre dos VL: 60 cm.

Si se instala junto a placas de gas, se recomienda instalar el deflector de aire AA 414 010, para asegurar el máximo rendimiento.

Características

Familia de Producto
Color del conducto decoratiivo
Tipología
Downdraft
Certificaciones de homologación
CE, Etándares australianos, Eurasian, G-Mark, Ukraine, VDE
Longitud del cable de alimentación eléctrica
Dimensiones de instalación necesarias (H x W x D)
170mm x 90.0mm x 492mm
Altura del conducto decorativo
Altura del producto, sin conducto decorativo
Dist mín resp zonas cocc eléct
Dist mín resp zonas cocc gas
Peso neto
2,2
Tipo de control
Electrónica
Número de niveles de extracción
Máxima extracción de aire
540
Máxima extracción de aire en recirculación en nivel intensivo
Máxima extracción de aire en recirculación
470
Máxima extracción de aire en nivel intensivo
Número de lámparas
Nivel de contaminación acústica
68
Diámetro de la salida de aire
150
Material del filtro antigrasa
Acero inoxidable lavable
Código EAN
4242006258528
Potencia de conexión
Intensidad corriente eléctrica
Tensión
220-240
Frecuencia
60; 50
Tipo de enchufe
Tipo de instalación
Integrable

Características de consumo y conexión

2022-05-16
Page 1

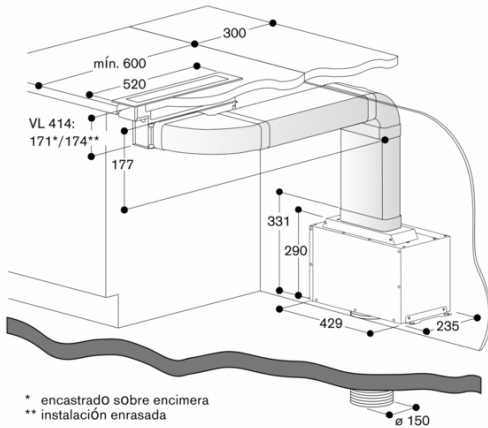
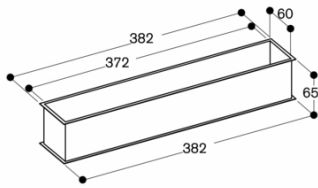
Si se instala junto a una placa de gas, no deben usarse conductos planos hasta el motor extractor. Si se instala junto al VP 414, el conducto plano no debe colocarse por debajo del VP 414.

Características técnicas

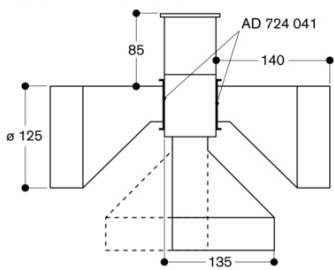
Cable de conexión de 2,0 m entre el VL414 y el mando de control AA 490.

VL414111
 VL414111
 Extractor de superficie Vario Serie 400
 Acero Inoxidable.
 Ancho 11 cm
 Evacuación exterior / recirculación.
 Sin mando de control ni motor.
 2022-05-16
 Page 2

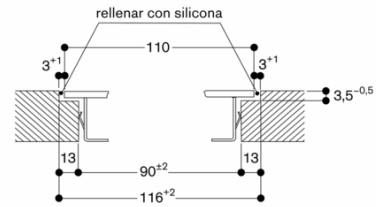
AS 070 001



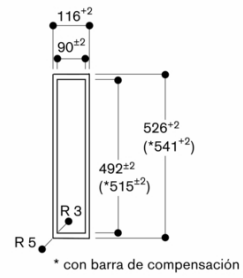
VL 414 con AD 724 040/041



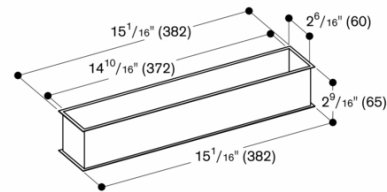
Sección longitudinal

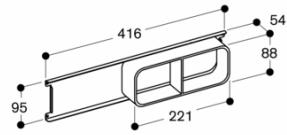


Vista desde arriba

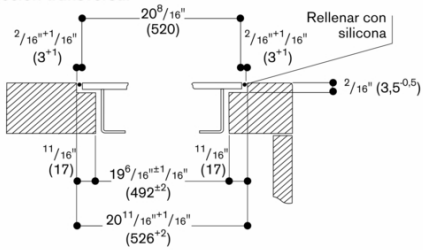


AS 070 000



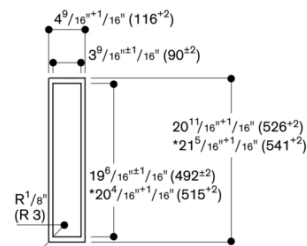


Sección transversal



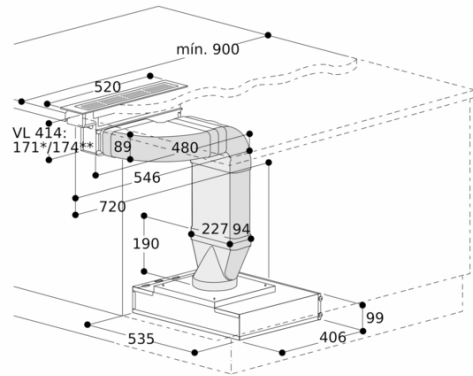
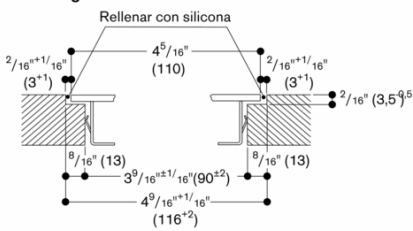
Prestar atención a la sección más profunda y a la anchura de la hendidura delantera y trasera para instalar la cubierta de los aparatos o el listón separado.

Vista desde arriba



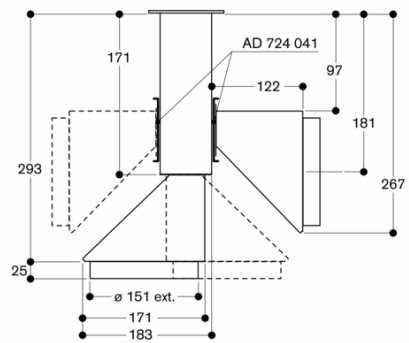
* con listón distanciador

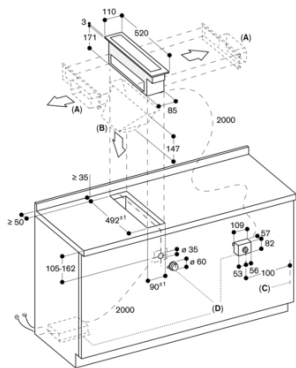
Sección longitudinal



* montaje encastrado sobre encimera
 ** montaje encastrado a ras de encimera

VL 414 con AD 724 042/041

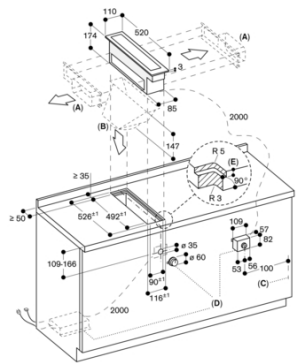




A: DN 150 pieza de conexión de canal plano, izquierda/derecha con AD B54 046 o DN 150 pieza de conexión de conducto cilíndrico, izquierda/derecha con AD 724 042 + AD 724 041
 B: DN 150 pieza de conexión de conducto cilíndrico, abajo, con AD 724 042
 C: Entrada del cableado, lado derecho
 D: Mando regulador Vario, conducto de suministro de aire AA 490

Observar las indicaciones que vienen por separado para
 - Posicionamiento del mando regulador
 - Configuración de la distribución flexible de la potencia

Dimensiones en mm

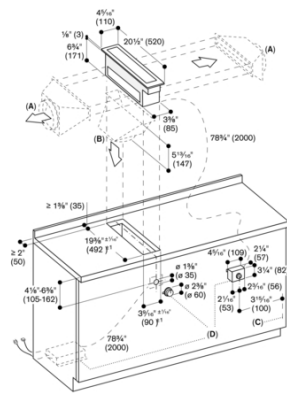
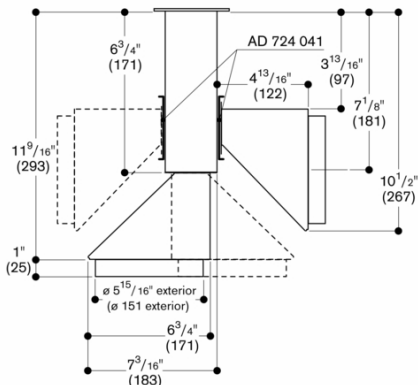


A: DN 150 pieza de conexión de canal plano, izquierda/derecha con AD B54 046 o DN 150 pieza de conexión de conducto cilíndrico, izquierda/derecha con AD 724 042 + AD 724 041
 B: DN 150 pieza de conexión de conducto cilíndrico, abajo, con AD 724 042
 C: Entrada del cableado, lado derecho
 D: Mando regulador Vario, conducto de suministro de aire AA 490
 E: 3,5"

Observar las indicaciones que vienen por separado para
 - Posicionamiento del mando regulador
 - Configuración de la distribución flexible de la potencia

Dimensiones en mm

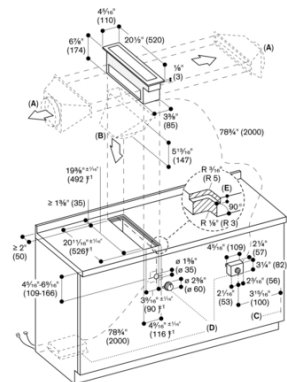
VL 414 con AD 724 042/041



A: DN 5 1/2" (150) pieza de conexión de conducto cilíndrico, izquierda/derecha con AD 724 042 + AD 724 041
 B: DN 5 1/2" (150) pieza de conexión de conducto cilíndrico, abajo, con AD 724 042
 C: Entrada del cableado, lado derecho
 D: Mando regulador Vario, conducto de suministro de aire AA 490

Observar las indicaciones que vienen por separado para
 - Posicionamiento del mando regulador
 - Configuración de la distribución flexible de la potencia

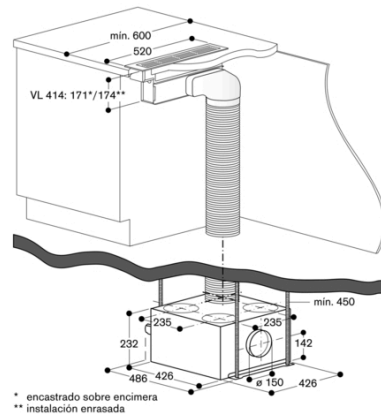
Dimensiones en pulgadas (mm)



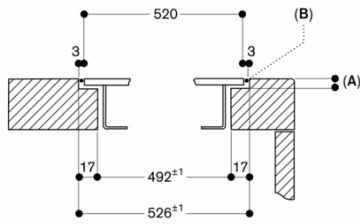
A: DN 5 1/2" (150) pieza de conexión de conducto cilíndrico, izquierda/derecha con AD 724 042 + AD 724 041
 B: DN 5 1/2" (150) pieza de conexión de conducto cilíndrico, abajo, con AD 724 042
 C: Entrada del cableado, lado derecho
 D: Mando regulador Vario, conducto de suministro de aire AA 490
 E: 3,5"

Observar las indicaciones que vienen por separado para
 - Posicionamiento del mando regulador
 - Configuración de la distribución flexible de la potencia

Dimensiones en pulgadas (mm)

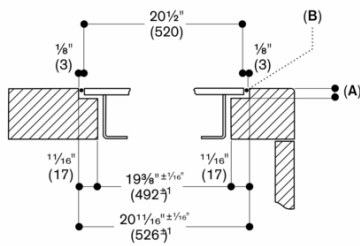


Sección transversal



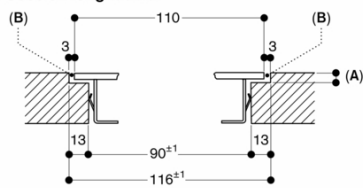
A: 3,5^{0.5}
 B: Rellenar con silicona
 Dimensiones en mm

Sección transversal



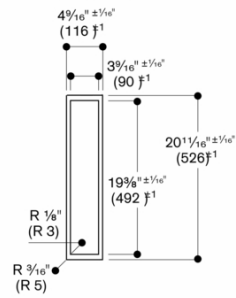
A: 1/16" (3,5^{0.5})
 B: Rellenar con silicona
 Dimensiones en pulgadas (mm)

Sección longitudinal



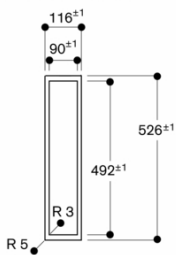
A: 3,5^{0.5}
 B: Rellenar con silicona
 Dimensiones en mm

Vista desde arriba



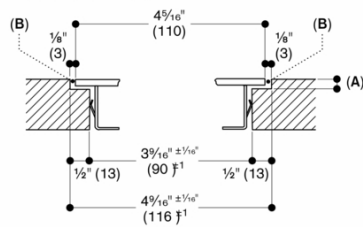
Dimensiones en pulgadas (mm)

Vista desde arriba



Dimensiones en mm

Sección longitudinal



A: 1/16" (3,5^{0.5})
 B: Rellenar con silicona
 Dimensiones en pulgadas (mm)

VL414111
 VL414111
 Extractor de superficie Vario Serie 400
 Acero Inoxidable.
 Ancho 11 cm
 Evacuación exterior / recirculación.
 Sin mando de control ni motor.
 2022-05-16
 Page 6

