



BO450111
Uuni 400-sarja
Lasipintainen luukku, teräksinen tausta
Leveys 60 cm
Valitsimet yläpuolella

Vetimetön/automaattinen avausmekanismi
Pyrolyysitoiminto
13 kypsennysmenetelmää, sisälämpömittari ja kiviunitoiminto
TFT-kosketusnäyttö
Paneeliton, käyttömoduuli lasipinnassa
Elektroninen lämpötilansäätiö 30 °C - 300 °C
Unin tilavuus 76 litraa
Energialuokka A asteikolla A+++ - D.

Kuumennusmenetelmät

Kuumailma Eko-kuumailma Ylä- ja alalämpö Ylälämpö Alalämpö Kuumailma ja alalämpö Grilli ja kuumailma Grilli Pienikokoinen grilli Kiviunitoiminto Paahtotoiminto Taikinan kohotus Sulatus

Käyttö

Luukun automaattinen avaus
Kierrettävät valitsimet ja TFT-kosketusnäyttö
Mahdollisuus tallentaa omia reseptejä (sis. paistolämpömittarin).
Ohjepainike opastaa käyttöä
Uninluukku aukeaa sivulle 180°

Ominaisuudet

Paistolämpömittari jossa automaattinen virrankatkaisu.
Liitäntä paistokivelle
Todellisen lämpötilan näyttö
Pikakuumennus
Ajustointoiminnot: kypsennysaika, kypsennysajan loppu, ajastin, sekuntikello, pitkän aikavälin ajastin
Yläosassa halogeenivalaistus (60 W)
Sivuissa halogeenivalaistus (10 W)
Unin sivuseinissä 4 peltitasoa, pyrolyysinkestävä pinnoite.

Turvallisuus

Lämpöeristetty luukku, jossa nelinkertainen turvalasi
Lapsilukko
Turvakatkaisin
Uninvaipan jäähdytys ja ylikuumenemissuoja

Puhdistaminen

Pyrolyysitoiminto
Gaggenau emali
Katalysaattori ilman puhdistukseen

Sijoitusohje

Saranoiden puolta ei voi vaihtaa
Laitteen ovipaneelin pinta kohoaa kalusterungosta 47 mm.
Jos uuniin asennetaan kahva (lisävaruste), ovenkahvan ulkoreuna kohoaa kalusterungosta 94 mm.
Ota huomioon ulkonema ja ovenkahva, kun suunnittelet avattavien laatikoiden sijoittamista laitteen viereen
Kulma-asennuksessa huomioi, että luukku avautuu vähintään 90°.
550 millimetrin asennussyvyyden saavuttamiseksi liitosjohdon on myötältävä kotelon oikean alakulman viistoa reunaa
Pistorasia on suunniteltava asennussyvennyksen ulkopuolelle

Asennus

Kokonaisliitäntäteho 3.7 kW
Sähköjohto asennetaan erikseen

Ominaisuudet

Etuosan väri / materiaali
metalli

Kalusteisiin / vapaasti sijoitettava
Kalusteisiin sijoitettava

Puhdistusmenetelmä
Hydrolyyttinen, Pyrolyysi

Tarvittava asennustila (K x L x S) mm
590-590 x 560-560 x 550

Tuotteen mitat (K x L x S) mm
595 x 590 x 547

Pakkauksen mitat (mm)
780 x 760 x 680

Ohjauspaneelin materiaali

Luukun materiaali
Teräs lasin takana

Nettopaino (kg)
55,971

Käyttötilavuus
76

Uunitoiminnot

Alalämpö, Full width grilli, Hot Air-Eco, Kiertoilma, Kiertoilmagrilli, Kypsennysteho, Paistokivitoiminto, Paistotoiminto, Pieni grilli, Sulatus, Ylä-/alalämpö, Ylälämpö

Sisätilan materiaali

Lämpötilan valinta
Elektroninen

Sisävalojen määrä
2

Hyväksyntätodistukset

Australia standardi, CCC, CE, China, China ROHS 20, Eurasian, G-Mark, Ukraine, VDE

Virtajohdon pituus (cm)

EAN-koodi
4242006242312

Kulutus- ja liitäntäominaisuudet

Pesien määrä - (2010/30/EU)
1

Energiatohokkuusluokka - (2010/30/EY)
A

Energy consumption per cycle conventional (2010/30/EC)
1,25

Energy consumption gas oven per cycle conventional (2010/30/EC)

Energy consumption per cycle forced air convection (2010/30/EC)
0,83

Energy consumption gas oven per cycle forced air convection (2010/30/EC)

Energiatohokkuusideksi (2010/30/EU)
95,4

Liitännän arvo (W)
3700

Tarvittava sulake (A)
16

Jännite (V)
220-240

Taajuus (Hz)
50

Pistokkeen tyyppi
ilman pistoketta, kiinteä liitäntä

2020-11-25
Page 1

Valinnaiset värit

BO450111
Lasipintainen luukku, teräksinen tausta
Leveys 60 cm

Varusteet

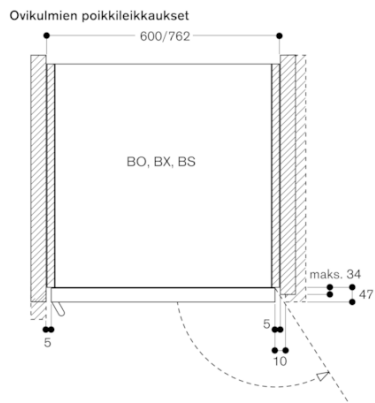
1 x Emaloitu leivinpelti.
pyrolyysipuhdistus.
1 x Lasivuoka.
1 x Grilliritilä.
1 x Paistomittari.

Lisävarusteet

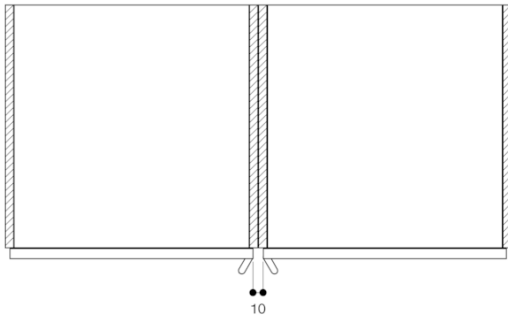
BA016105
Vetohylly
BA026115
Paistopelti, emaloitu
BA036105
Grilliritilä, kromattu
BA046115
Unipannu, lasia
BA056115
Lämpövastus, tarvitaan paistokivelle ja Gastronorm-uunipata
BA056133
Paistokivi
BA226105
Grillipannu, emaloitu
BS020002
Pizzalapio, 2 kpl.
GN340230
Gastronorm-uunipata valettua alumiinia

Rinnakkaistuotteet

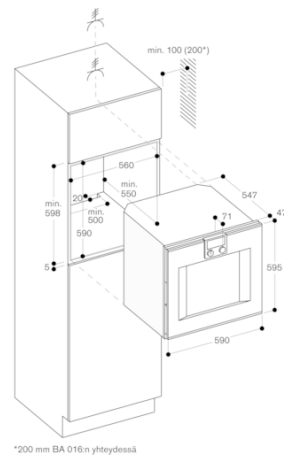
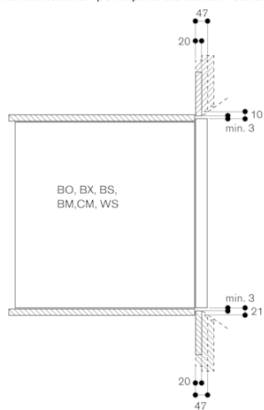
BO451111
Uuni 400-sarja
Lasipintainen luukku, teräksinen tausta
Leveys 60 cm
Valitsimet yläpuolella



Asennus vierekkäin



Ilmanvaihtoaukon poikkipinta-ala luukun reunoissa ylhäällä/alhaalla



*200 mm BA 016:n yhteydessä