



BO470111
Uuni 400-sarja
Lasipintainen luukku, teräksinen tausta
Leveys 60 cm
Valitsimet yläpuolella

Vetimetön/automaattinen avausmekanismi
Pyrolyysitoiminto
17 kuumennusmenetelmää, paistolämpömittari, grillivarras ja kiviunioiminto. Paistokivi lisävarusteena.
TFT-kosketusnäyttö
Paneeliton, käyttömoduuli lasipinnassa
Elektroninen lämpötilansäätö 30 °C - 300 °C
Unin tilavuus 76 litraa
Energialuokka A asteikolla A+++ - D

Kuumennusmenetelmät

Kuumailma Eko-kuumailma Ylä- ja alalämpö Ylä- ja 1/3-alalämpö Ylälämpö 1/3-ylä- ja alalämpö Alalämpö Kuumailma ja alalämpö Kuumailma- ja 1/3-alalämpö Grilli ja kuumailma Grilli Pienikokoinen grilli Kiviunioiminto Paahtotoiminto Taikinan kohotus Sulatus Lämpimänäpito

Käyttö

Luukun automaattinen avaus
Kierrettävät valitsimet ja TFT-kosketusnäyttö
Tekstinäyttö ja 52 kieltä
Mahdollisuus tallentaa omia reseptejä (sis. paistolämpömittarin).
Ohjepainike opastaa käyttöä
Uninluukku aukeaa sivulle 180°

Ominaisuudet

Paistolämpömittari jossa automaattinen virrankatkaisu.
Grillivarras
Liitäntä paistokivelle
Todellisen lämpötilan näyttö
Pikakuuennus
Ajastintoiminnot: kypsennysaika, kypsennysajan loppu, ajastin, sekuntikello, pitkän aikavälin ajastin
Yläosassa halogeenivalaistus (60 W)
Sivuissa halogeenivalaistus (2 x 10 W)
Unin sivuseinissä 4 peltiasoa, pyrolyysinkestävä pinnoite.

Turvallisuus

Lämpöeristetty luukku, jossa nelinkertainen turvalasi
Lapsilukko
Turvakatkaisin
Uninvaipan jäähdytys ja ylikuumentumisuoja

Puhdistaminen

Pyrolyysitoiminto
Gaggenau emali
Katalyysaattori ilman puhdistukseen

Sijoitusohje

Saranoiden puolta ei voi vaihtaa
Laitteen ovipaneelin pinta kohoaa kalusterungosta 47 mm.
Jos uuniin asennetaan kahva (lisävaruste), ovenkahvan ulkoreuna kohoaa kalusterungosta 94 mm.
Ota huomioon ulkonema ja ovenkahva, kun suunnittelet avattavien laatikoiden sijoittamista laitteen viereen
Kulma-asennuksessa huomioi, että luukku avautuu vähintään 90°.
550 millimetrin asennussyvyiden saavuttamiseksi liitosjohdon on myötäiltävä kotelon oikean alakulman viistoa reunaa
Pistorasia on suunniteltava asennussyvennyksen ulkopuolelle

Asennus

Kokonaisliitäntäteho 3,7 kW
Sähköjohto asennetaan erikseen

Ominaisuudet

Etuosan väri / materiaali
metalli

Kalusteisiin / vapaasti sijoitettava

Kalusteisiin sijoitettava

Puhdistusmenetelmä

Tarvittava asennustila (K x L x S) mm
590-590 x 560-560 x 550

Tuotteen mitat (K x L x S) mm
595 x 590 x 547

Pakkauksen mitat (mm)
780 x 760 x 680

Ohjauspaneelin materiaali

Luukun materiaali
Teräs lasin takana

Nettopaino (kg)
62,109

Käyttötilavuus
76

Unitoiminnot

Alalämpö, Full width grill, Hot Air-Eco, Kiertoilma, Kiertoilmagrilli, Kypsennysteho, lämpimänäpito, Paistokivitoiminto, Paistotoiminto, Pieni grilli, Sulatus, Ylä-/alalämpö, Ylälämpö

Sisätilan materiaali

Lämpötilan valinta
Elektroninen

Sisävalojen määrä
3

Hyväksyntätodistukset

Australia standardi, CCC, CE, China, China ROHS 20, Eurasian, G-Mark, Ukraine, VDE

Virtajohtojen pituus (cm)

EAN-koodi
4242006240196

Kulutus- ja liitäntäominaisuudet

Pesien määrä - (2010/30/EU)
1

Energiatohokkuusluokka - (2010/30/EY)
A

Energy consumption per cycle conventional (2010/30/EC)
1,25

Energy consumption gas oven per cycle conventional (2010/30/EC)

Energy consumption per cycle forced air convection (2010/30/EC)
0,83

Energy consumption gas oven per cycle forced air convection (2010/30/EC)

Energiatohokkuusideksi (2010/30/EU)
95,4

Liitännän arvo (W)
3700

Tarvittava sulake (A)
16

Jännite (V)
220-240

Taajuus (Hz)
50

Pistokkeen tyyppi
ilman pistoketta, kiinteä liitäntä

2020-09-29

Page 1

Valinnaiset värit

BO470111
Lasipintainen luukku, teräksinen tausta
Leveys 60 cm

Lisävarusteet

BA016105

Vetohylly

BA026105

Grillipannu, emaloitu

BA026115

Paistopelti, emaloitu

BA036105

Grilliritilä, kromattu

BA046115

Unipannu, lasia

BA056115

Lämpövastus, tarvitaan paistokivelle ja
Gastronorm-uunipata

BA056133

Paistokivi

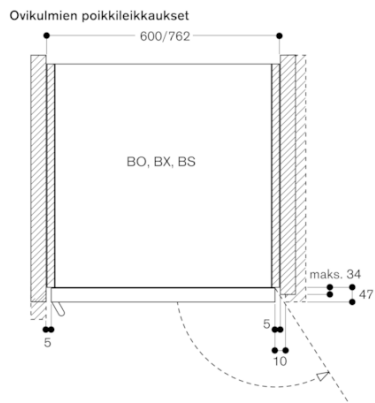
BS020002

Pizzalapio, 2 kpl.

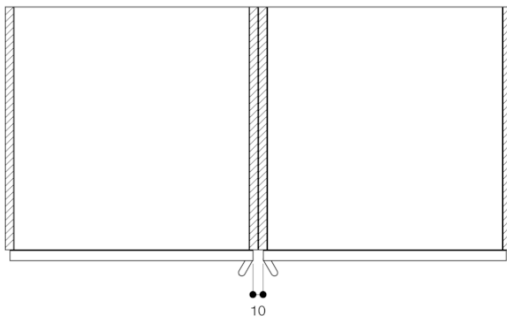
GN340230

Gastronorm-uunipata valettua alumiinia

GAGGENAU



Asennus vierekkäin



Ilmanvaihtoaukon poikkipinta-ala luukun reunoissa ylhäällä/alhaalla

