



VI492113

CA051300:

TEPPAN YAKI POUR TABLE FLEXINDUCTION

CA052300:

PLAQUE A GRILLER PR TABLE FLEXINDUCTION

GP900001:

POELE SPECIALE FRYING SENSOR Ø 15 CM

GP900002:

POELE SPECIALE FRYING SENSOR Ø 19 CM

GP900003:

POELE SPECIALE FRYING SENSOR Ø 21 CM

GP900004:

POELE SPECIALE FRYING SENSOR Ø 28 CM

WP400001:

POELE WOK INOX PR VI 414 & BRUL. WOK GAZ

WZ400000:

ADAPTATEUR POUR WOK WP400001 SUR VI414

VA420004:

BARRETTE KIT INSTALLATION FLEUR DE PLAN

VA420010:

BARRETTE JONCTION SERIE 400, TOP, COURTE

## Table de cuisson Vario Flex induction Série 400 90 cm

VI492113

Fonction Flex pour la combinaison des zones de cuisson rectangulaires

Positionnement libre des ustensiles de cuisine dans les superficies de cuisson combinées

Fonction FryingSensor pour contrôle de la température dans les casseroles

Grande zone de cuisson pour casseroles jusqu'à ø 32 cm

Idéal pour le Wok original à fond arrondi, avec l'anneau Wok.

Commande facile de toutes les fonctions avec deux displays couleur

Bouton de commande en inox massif

Inox massif d'une épaisseur de 3 mm travaillé avec une grande précision

Peut être installé sur le plan de travail avec cadre apparent ou à fleur de plan de travail

Peut être parfaitement combiné avec les autres Vario de la Série 400

### Zones de cuisson

2 zones de cuisson FlexInduction 23x19 cm (2200 W, avec Booster 3700 W), connectées 23x38 cm (3300 W, avec Booster 3700 W)

1 zone de cuisson à induction ø 21 cm (2200 W, avec Booster 3700 W), s'adapte automatiquement à ø 26 cm (2600 W, avec Booster 3700 W) et à ø 32 cm (3300 W, avec Booster 3700 W).

### Commande

Bouton de commande avec indication des zones de cuisson et de marquage des puissances.

Contrôle électronique avec 12 pakâpes (1...12) de cuisson.

Commande facile à l'emploi avec display à deux couleurs (blanc/orange).

### Equipement

Fonction Flex pour zones de cuisson rectangulaires.

Fonction FryingSensor.

Fonction booster

Chronomètre.

Minuterie.

Menu d'options personnalisées.

Energie-Management.

Commande de la ventilation à partir de la table de cuisson (avec hotte compatible).

Module WIFI intégré pour les services digitaux (Home Connect).

La disponibilité de la fonction Home Connect dépend de la fonctionnalité des services Home Connect dans le pays respectif. Les services Home Connect ne sont pas disponibles dans tous les pays. Plus d'informations sur:

[www.home-connect.com](http://www.home-connect.com).

### Sécurité

Témoin de fonctionnement.

Détection automatique des récipients.

Indication de la chaleur résiduelle.

Interrupteur de sécurité.

### Précautions d'installation

L'emplacement spécifique de la découpe et la

position des boutons de commande peut varier selon le type d'installation (sur le plan ou à fleur de plan).

Le positionnement horizontal des boutons de commande peut être aligné aux zones de cuisson.

Si l'épaisseur du panneau est supérieur à 23 mm, se référer au schéma "Montage des boutons de commande" (il faut une découpe à l'arrière du panneau).

Lors d'une combinaison de plusieurs varios 400, une barrette de jonction VA 420 doit être insérée entre chaque appareil. Prévoir la barrette de jonction adéquate selon le type d'installation.

La charge admissible et la stabilité doivent être assurées par des renforts appropriés, en particulier dans le cas de plans de travail minces. Le poids de l'appareil et le poids supplémentaire des récipients chargés sont à prendre en considération.

Informations complémentaires pour une installation à fleur de plan de travail :

L'installation est possible dans des plans de travail en pierre, synthétiques ou en bois massif.

Faire attention à la résistance thermique et à l'étanchéité notamment au niveau des découpes. Concernant les autres matériaux veuillez consulter le fabricant du plan de travail.

La rainure doit être continue et de niveau, pour assurer une installation uniforme des appareils sur le joint. Ne pas utiliser de joints de regarnissage par le dessous.

La largeur de la jonction dépend de la tolérance entre les appareils et la découpe du plan de travail.

Dans le cas d'installation de plusieurs appareils dans des découpes individuelles, laisser un espace minimum de 50 mm entre les découpes.

Uniquement adapté aux ustensiles de cuisine à fond magnétique. Pour une répartition optimale de la température, nous vous conseillons d'utiliser des casseroles à fond sandwich.

L'appareil est encastrable par le dessus dans le plan de travail.

Poids de l'appareil: approx. 24 kg.

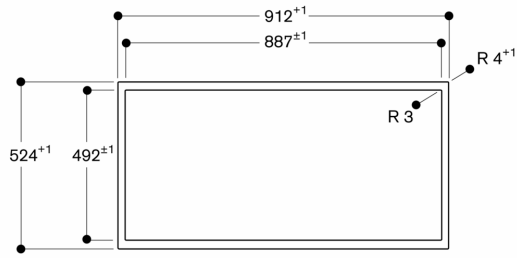
### Données de raccordement

Puissance totale 11.1 kW

Câble de raccordement 1.5 m sans fiche.

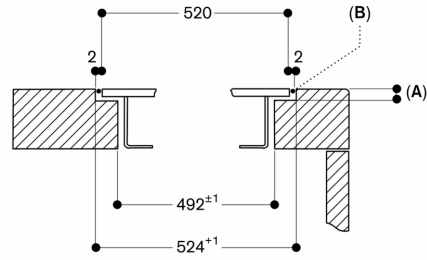
Pour désactiver la fonction WIFI, se référer à la notice d'utilisation.

**Vue de dessus**



Mesures en mm

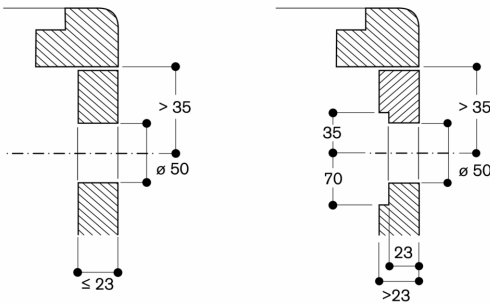
**Coupe transversale**



A : 3,5<sup>0,5</sup>  
B : Remplissage avec du silicone

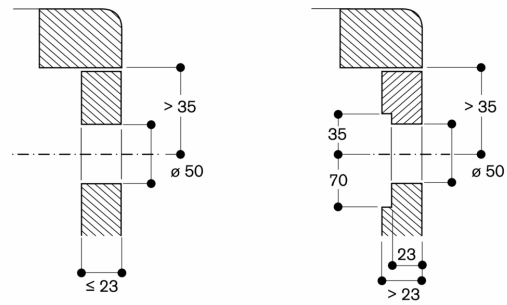
Mesures en mm

**Installation du bouton de commande, encastrement affleurant**

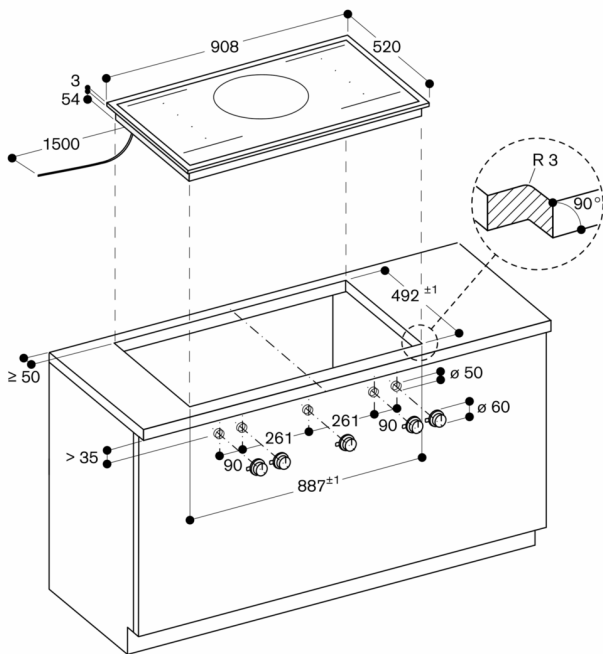


Mesures en mm

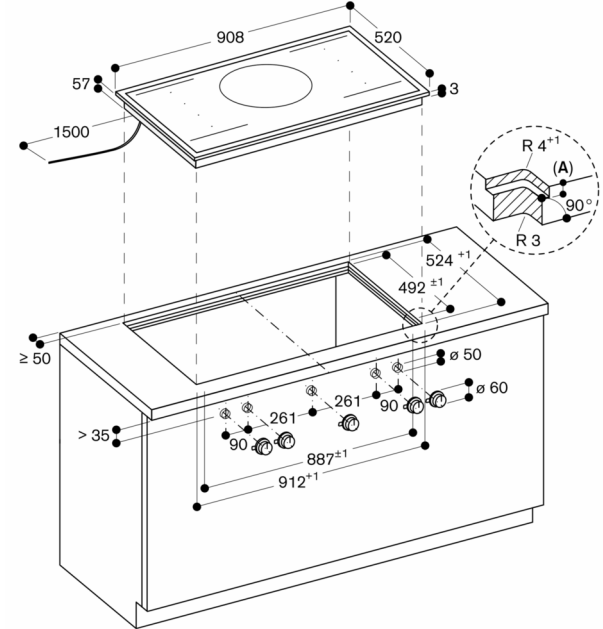
**Installation du bouton de commande, montage sur le plan de travail**



Mesures en mm



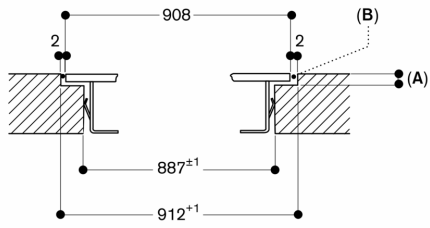
mesures en mm



A : 3,5<sup>0,5</sup>

Mesures en mm

Coupe longitudinale



A :  $3,5^{0,5}$

B : Remplissage avec du silicone

Mesures en mm