



Autres couleurs disponibles

BS475102

Accessoires intégrés

- 1 x flexible d'eau sale 3m.
- 1 x Plat inox-GN2/3-perforé-profond.40 mm.
- 1 x Plat inox-GN2/3-non perforé-prof.40 mm.
- 1 x grille.
- 1 x Sonde de température amovible.
- 1 x flexible d'eau arrivée 3m.
- 1 x plat inox.

Accessoires en option

- BA010301
- BA020361
- BA020370
- CLS10040
- GN010330
- GN114130
- GN114230
- GN124130
- GN124230
- GZ010011

A

Porte sans poignée / ouverture automatique / possibilité d'ouverture de porte via assistant vocal  
Raccordement direct à l'arrivée et à l'évacuation d'eau  
Système de nettoyage entièrement automatique  
Cavité de cuisson plus large  
2 sources lumineuses LED  
Production de vapeur externe  
Cuisson vapeur sans pression  
Chaleur tournante de 30 °C à 230 °C avec réglage de l'humidité de 0%, 30%, 60%, 80%, 100%, combinable au choix  
Cuisson sous vide avec réglage de la température exacte  
Gril grande surface protégé par 1 verre vitrocéramique pour un nettoyage facile, peut être associé à la chaleur tournante jusqu'à 230° et la vapeur  
Programmes automatiques  
Sonde thermométrique avec estimation du temps de cuisson  
Ventilateur de chaleur tournante rotatif dans les deux sens pour une répartition idéale de la chaleur  
Ecran TFT sensitif  
Appareil sans bandeau de commande avec module de commande sur la porte vitrée  
Régulation électronique de la température de 30 °C bis 230 °C  
Volume utile 50 litres

Modes de chauffe

- Air chaud + 100 % d'humidité.
- Air chaud + 80 % d'humidité.
- Air chaud + 60 % d'humidité.
- Air chaud + 30 % d'humidité.
- Air chaud + 0 % d'humidité.
- Cuisson à basse température.
- Sous vide cuisine.
- Surface grill niveau 1 + humidité.
- Surface grill niveau 2 + humidité.
- Grille de surface + air de circulation.
- Fermentation.
- Décongélation.
- Régénérer.

Commande

Ouverture automatique de la porte.  
Commande par boutons rotatifs et écran TFT sensitif.  
Affichage texte clair.  
Mémoire de recettes personnelles (incluant la sonde thermométrique).  
Personnalisation des programmes automatiques.  
Touche info avec conseils d'utilisation  
Porte à ouverture latérale à 180°.

Equipement

Gril grande surface 2 kW, derrière vitrocéramique  
Elimination de la vapeur.  
Cuisson à la vapeur.  
Sonde thermométrique 3 points de mesure, avec arrêt automatique et estimation du temps de cuisson.  
Programmes automatiques.  
Thermotest : Affichage de la température réelle.  
Fonctions du programmeur: durée de la cuisson, fin de la cuisson, minuterie, chronomètre, minuterie spéciale cuisson longue durée (certifiée Star-K).  
Compensation automatique du point d'ébullition.

Caractéristiques

Pose-libre,Encastrable
Encastrable
Ouverture de la porte
Porte tournante
Taille de la niche d'encastrement
450-450 x 560-560 x 550
Dimensions du produit
455x590x540
Dimensions du produit emballé
590x660x700
Matériau du bandeau
sans bandeau
Matériau de la porte
Verre
Poids net
46.3
Longueur du cordon électrique
175
Code EAN
4242006293420
Intensité
16
Tension
220-240
Fréquence
50
Type de prise
Fiche cont.terre/Gard.fil ter.
Nombre de cavités - (2010/30/CE)
Volume utile (de la cavité) - NOUVEAU (2010/30/CE)
50
Classe énergétique (2010/30/CE)
A
Energy consumption per cycle conventional (2010/30/EC)
Energy consumption gas oven per cycle conventional (2010/30/EC)
Energy consumption per cycle forced air convection (2010/30/EC)
0.72
Energy consumption gas oven per cycle forced air convection (2010/30/EC)
Indice de classe énergétique - NOUVEAU (2010/30/CE)
94.7
Liste des accessoires inclus
1 x flexible d'eau sale 3m, 1 x Plat inox-GN2/3-perforé-profond.40 mm, 1 x Plat inox-GN2/3-non perforé-prof.40 mm, 1 x grille, 1 x Sonde de température amovible, 1 x flexible d'eau arrivée 3m, 1 x plat inox, perforé, prof. 40 mm, 1 x plat inox, non perforé, prof. 40 mm

Types de consommation et de connexion

created on 2025-12-11  
Page 1

Indication de saturation de la cartouche de filtrage (si raccordement au système de filtre anti-calcaire GF 111 100)  
2 x Eclairage latéral par LED.  
Enceinte hygiénique en inox.  
3 niveaux d'insertion.

Digitale Features

Ouverture des portes par assistant vocal.  
Programmes automatiques.  
Contrôle et commande à distance.  
Recettes.  
Intégration de réseau domestique pour les services numériques (Home Connect) soit via une connexion par câble LAN (recommandé) ou sans fil via WiFi.  
La disponibilité de la fonctionnalité Home Connect dépend de la disponibilité des services Home Connect dans votre pays. Home Connect Services ne sont pas disponibles dans tous les pays - pour plus d'informations, veuillez consulter: www.home-connect.com.

Sécurité

Sécurité enfants.  
Coupure de sécurité.  
Ventilateur tangentiel favorisant le refroidissement de l'appareil.

Nettoyage

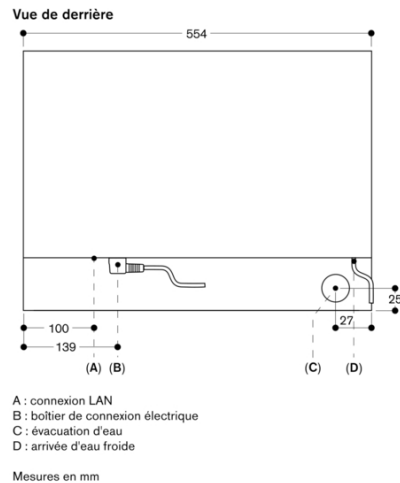
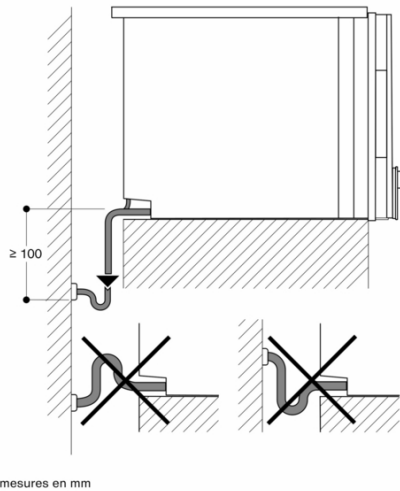
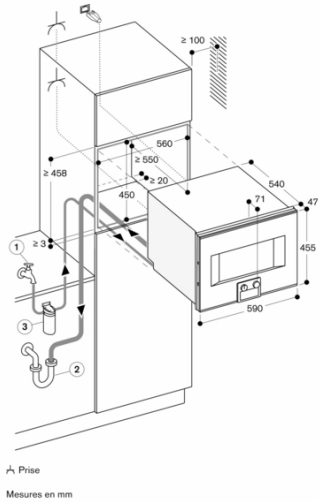
Programme de nettoyage automatique.  
Programme de détartrage du générateur de vapeur.  
Fonction séchage.  
Séchage automatique de la cavité de cuisson en fin de cuisson.  
Filtre amovible. (évacuation d'eau)  
Programme de nettoyage Démo.

Instructions de montage

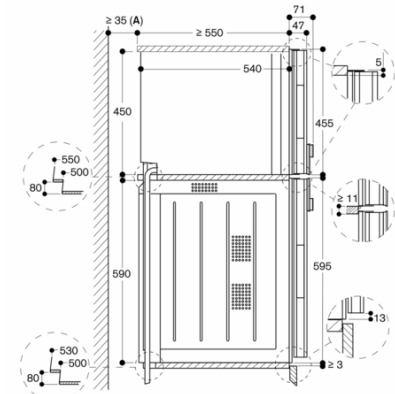
Charnières non réversibles.  
Aucun appareil électrique ne peut être installé au-dessus du four vapeur.  
Le tuyau d'évacuation d'eau ne peut être branché au-dessus du point le plus bas de l'appareil, et il doit être placé min. 100 mm plus bas que la sortie d'évacuation de l'appareil.  
Le tuyau d'arrivée peut être rallongé une fois  
Le tuyau d'évacuation ne peut pas mesurer plus de 5 m.  
Le robinet d'arrivée d'eau doit toujours être accessible, il ne peut pas être placé derrière l'appareil.  
Le tuyau d'évacuation d'eau relié au siphon, doit toujours être accessible et ne pas être placé derrière l'appareil.  
Prévoir l'installation du système de filtrage anti-calcaire GF 111 100 (3) à l'arrivée d'eau de l'appareil si la dureté de l'eau excède 12°fH.  
La distance entre le corps du meuble et la façade est de 47 mm.  
Tenir compte du débord si l'implantation prévoit l'ouverture de tiroirs placés à côté de l'appareil.  
Lors de la planification d'une solution d'angle, tenir compte de la porte à ouverture latérale et de la distance minimale requise par le mur.  
La prise doit être prévue en dehors de la niche.  
Accessoires spéciaux (à commander comme pièce de rechange) :  
No. 17002490 Comprimés détartrants

Valeurs de raccordement

Classe d'efficacité énergétique A sur une échelle de A+++ à D.  
Puissance absorbée 3.1 kW.  
Raccordement uniquement à l'eau froide.  
Tuyau d'entrée 3.0 m avec raccord ISO228-G 3/4" (Ø 26,4 mm), extensible.  
Tuyau de vidange (Ø 25 mm) 3.0 m (tuyau HT).  
Cordon secteur 1.8 m  
Planifiez un câble LAN.  
Consommation Standby/Display allumé 0.8 W.  
Consommation Standby/Display éteint 0.5 W>.  
Puissance de veille / réseau 1.8 W..  
Temps mise en veille automatique / affichage à 20 min.  
Régulation Standby/Display à 20 min.



Vue latérale du BS 474/475 au-dessus du BO



A : uniquement requis lorsque les tuyaux d'eau du BS ne peuvent pas être amenés dans les évidements en coin des appareils.  
Mesures en mm