



RB492305



Accessoires en option

RA430100:
BOITE DE STOCKAGE AVEC COUVERCLE, ANTHR.

RA450012:
FILTRE A EAU PR APPAREIL FROID VARIO 400

Accessoires en option

RA421910:
PANNEAUX PORTES INOX AVEC POIGNEES RB492

RA423340:
2 BAGUETTES
RECOUVREMENT, RB472, RB492

RA425110:
POIGNEE LONGUE INOX 1131 MM

RA425910:
POIGNEE COURTE INOX RB/RV 492, 810 MM

RA428910:
PANNEAUX PORTES INOX SANS POIGNEES RB492

RA460000:
KIT INSTALLATION SYDE BY SIDE FROID 400

RA460013:
FEUILLE THERMIQUE PR INSTAL. COTE A COTE

RA460030:
BAGUETTES CONNEXION VERTICALES PR RB

RA464913:
GRILLE VENTIL. INOX + FILTRE RB492

Combiné réfrigérateur-congélateur Vario Série 400

213.4 x 91.4 cm

RB492305

- Intérieur tout inox avec éléments de rangement en Aluminium massif Anthracite
- 2 options assurent l'ouverture sans effort des portes
- Blendfreie LED-Spots mit warmweißen Licht
- 1 tiroir fraîcheur proche de 0 °C totalement extractible avec façade transparente, éclairé.
- Intérieur en acier inox avec éléments en aluminium massif anthracite.

Points lumineux LED blanc chaud anti-éblouissement

Aide d'ouverture pour la porte:

1. Fonction Push-to-open pour les façades de meubles sans poignée
2. Fonction d'ouverture pour faciliter l'ouverture de la porte avec poignée

Porte intérieure plate avec acier inoxydable, pleine surface

Système de suspension pratiquement invisible et flexible pour les clayettes de rangement et les compartiments de porte.

Compartiments de la porte en aluminium anthracite massif.

Un tiroir de refroidissement frais proche de 0 °C avec réglage manuel de la température et un tiroir de refroidissement frais avec humidité réglable manuellement.

Distributeur de glaçons intégré, avec raccordement fixe à l'eau

Tiroir-congélateur entièrement extensible avec subdivision pratique anthracite.

Ecran TFT sensitif

Volume net 555 litre

Commande

Commande par écran TFT sensitif.
Affichage texte clair.

Caractéristiques techniques

Réfrigération dynamique.

Dégivrage automatique avec évaporation de l'eau.

Système de fermeture de porte amortir.

Filtre à air à charbon actif.

Mode Shabbat, certifié Star-K.

Lorsque le mode inactif est activé, la porte et le tiroir ne peuvent être ouverts qu'avec une poignée.

Alarme en cas de porte ouverte ou de dysfonctionnement.

Digitale Features

Contrôle et commande à distance.

Diagnostic à distance.

Module WIFI intégré pour les services mode Digital (Home Connect)

La disponibilité de la fonctionnalité Home Connect dépend de la disponibilité des services Home Connect dans votre pays. Home Connect Services ne sont pas disponibles dans tous les pays - pour plus d'informations, veuillez consulter: www.home-connect.com.

Zone de réfrigération

Système No-Frost avec Super Réfrigération.

Température réglable de +2 à +8 °C.

2 étagères en verre de sécurité, en verre blanc,

réglables individuellement en hauteur.

1 étagère intégrée avec verre satiné.

4 Spots LED brillants, éclairage blanc chaud anti-éblouissement (3500 K), situés dans partie réfrigération et tiroirs.

Porte intérieure plate avec système de suspension entièrement flexible pour compartiments.

Trois compartiments de porte réglables en hauteur, dont 1 particulièrement profond.

Total volume all refrigerator compartments 389 litres.

Compartiment fraîcheur proche de 0 °C

1 tiroir de refroidissement frais entièrement extensible proche de 0 °C avec façade transparente éclairée.

Système de fermeture amortie.

La température est modifiable manuellement.

Idéal pour la viande, le poisson et la volaille.

Zone fraîcheur

1 tiroir coulissant frais entièrement extensible avec une face avant transparente et l'éclairage intégré.

Système de fermeture amortie.

Humidité réglable manuellement.

Idéal pour les fruits et légumes.

Compartiment de congélation

Système No Frost avec congélation rapide à -30 °C.

Température réglable de -14 °C à -24 °C.

Compartiment de congélation 4 étoiles.

Capacité de congélation 14 kg /24 h.

Durée de stockage après un dysfonctionnement 13 h.

2 tiroirs intérieurs entièrement extensibles.

Éclairage intérieur avec 2 spots LED, lumière blanche chaude.

Volume net 166 litre.

Distributeur de glaçons

Distributeur de glaçons intégré dans le tiroir de congélation, avec raccordement direct à l'eau.

Filtre à particules pour l'arrivée d'eau, intégré dans la grille de ventilation.

Indicateur de saturation affiché sur l'écran tactile TFT.

Arrêt séparé de la fabrique de glace.

Production de glaçons env. 1.6 kg/24 h.

Bac de glaçons amovible pour une réserve d'environ 3 kg.

Données de consommation

Classe d'efficacité énergétique E à une gamme de classes d'efficacité énergétique allant de A à G.

Consommation d'énergie 326 kWh/année.

Niveau de bruit 42 DB (A) re 1 pW.

Instructions de montage

Charnières plates.

Charnières à droite ou à gauche, réversibles.

Ouverture de la porte jusqu'à 115° fixable à 90°

Poids maxi. de l'habillage de porte: Porte 47

kg. Tiroir 12 kg.

Vanne d'arrêt du raccordement à l'eau doit être placée à côté de l'appareil et être toujours accessible.

Si la pression de l'eau est supérieure à 0,8 MPa (8 bar), installer une soupape de limitation de pression entre le robinet d'arrivée d'eau et le tuyau.

Valeurs de raccordement

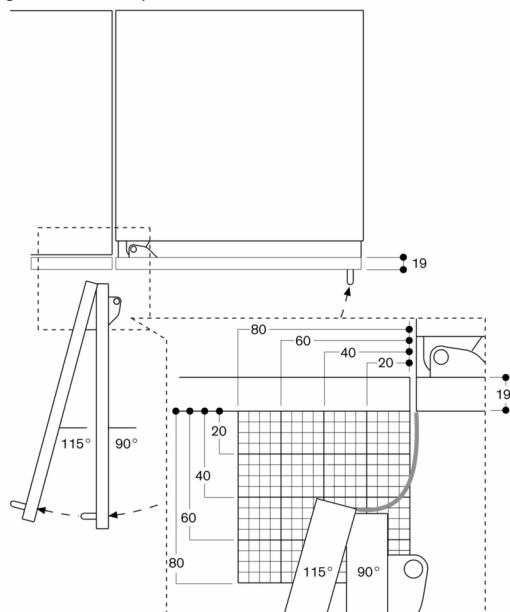
Cordon secteur 3.0 m, avec fiche.

Arrivée d'eau.

Tuyau 2.0 m, raccordement 3/4 ".

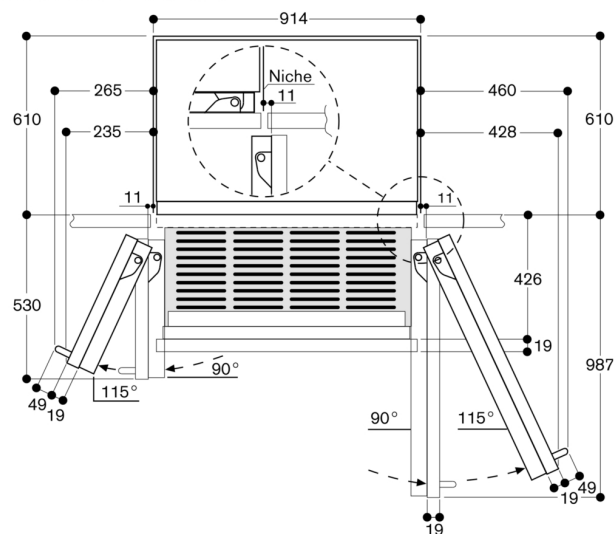
Pression d'eau de 2 à 8 Bar.

Angle d'ouverture de porte

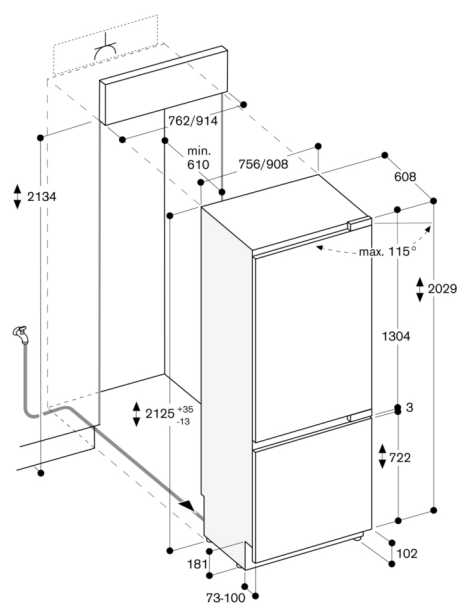


La course de la charnière et les distances en résultant par rapport au meuble avoisinant et aux poignées du meuble sont indiquées sur le schéma en fonction de l'épaisseur de la partie frontale. Sur ce schéma, l'épaisseur de la partie frontale utilisée est de 19 mm.

Ecart mural RB 492/R4 492

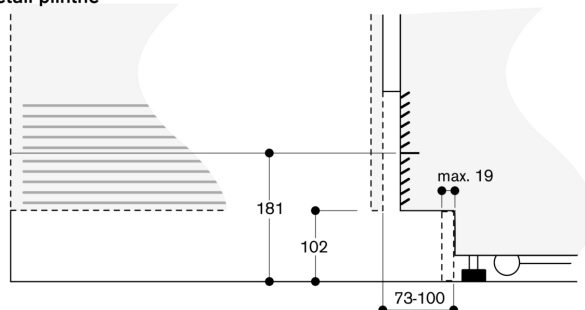


Le schéma suppose une épaisseur de partie frontale de 19 mm et une hauteur de 49 mm pour la poignée du meuble Gaggenau.



Les dimensions maximales de la façade de la porte comprennent un entrebaillement de 3 mm.

Détail plinthe



En se référant à la hauteur standard de l'appareil, la hauteur de la plinthe s'élève à 102 mm. L'épaisseur maximale de la plinthe est de 19 mm.

