



WT260101
Sèche-linge pompe à chaleur
Posable, encastrable sous-plan ou
superposable.
Largeur 60 cm, Hauteur 84.2 cm



Parfaitement combinable avec WM 260 163.
 Grand tambour avec éclairage intérieur
 Grand hublot avec un angle d'ouverture à 180 °.
 Nettoyage automatique de l'échangeur de chaleur, confort maximum et efficacité constante
 Technologie pompe à chaleur.
 Classe d'efficacité énergétique A+++

Commande

Commande électronique.
 Bouton de commande rotatif éclairé, avec interrupteur marche/arrêt intégré. Réglages par touches sensibles.
 Ecran TFT avec affichage texte clair et symboles.
 Affichage du déroulement du programme et du temps restant.
 Temps du départ programmable jusqu'à 24 h heures.
 Différents signaux sonores.

Caractéristiques techniques

Programmes en fonction de l'humidité, ou sélection de la durée
 Technique de pompe à chaleur
 Nettoyage automatique de l'échangeur de chaleur
 Protection anti-froissement en fin de programme
 Sécurité enfants.
 La disponibilité de la fonctionnalité Home Connect dépend de la disponibilité des services Home Connect dans votre pays. Home Connect Services ne sont pas disponibles dans tous les pays - pour plus d'informations, veuillez consulter: www.home-connect.com.

Programmes

Coton
 Linge délicat
 Mix
 Délicat.
 Laine dans panier
 Froid
 Chaud
 Hygiène.
 Super rapide 40.
 Serviettes.
 Sport.
 Duvets.
 Couvertures.
 Chemises
 Options: Repassage facile, Degré de séchage, Ajustement Degré de séchage, Défoilage anti-froissement, Séchage délicat.

Equipement

Module WIFI intégré pour les services mode Digital (Home Connect)
 Système de tambour varioSoft
 Séchage de la laine sans qu'elle ne rétrécisse ni s'emmêle grâce au panier de séchage inclus
 Capacité 1 - 8 kg.
 Eclairage intérieur du tambour

Données de consommation

Classe d'efficacité énergétique A+++ sur une échelle de A+++ à D.

Instructions de montage

Charnières à droite, réversible.
 Pieds avant réglables en hauteur.
 Encastrable sous le plan de travail : hauteur 84,2 cm.
 Possibilité d'installer en colonne au-dessus de WM 260 163 avec l'accessoire spécial correspondant.

Caractéristiques

Pose-libre,Encastrable
 Pose libre
 Top amovible
 Non
 Emplacement de la charnière de la porte
 Droite réversible
 Longueur du cordon électrique
 145.0
 Hauteur sans top
 842
 Dimensions du produit
 842 x 598 x 599
 Poids net
 57.079
 Fluorinated greenhouse gases
 Non
 Type of refrigerant
 R290
 Hermetically sealed equipment
 Oui
 Quantité de gaz fluorés
 0.149
 Quantité exprimée en équivalent CO2
 0.000
 Power consumption standby/network:
 Veuillez svp suivre les consignes dans le manuel d'utilisation, lorsque vous souhaitez désactiver la fonction WiFi.
 Time auto-mode veille/réseau
 Code EAN
 4242006281021
 Puissance de raccordement
 1000
 Intensité
 10
 Tension
 220-240
 Fréquence
 50
 Certificats de conformité
 CE, Eurasian, G-Mark, Ukraine, Ukraine grounding sign, VDE
 Capacité de chargement - NOUVEAU (2010/30/EC)
 8.0
 Classe énergétique (2010/30/CE)
 A+++
 Consommation énergétique des sèche linge électroniques, NOUVEAU (2010/30/EC)
 1.46
 Durée du programme coton en pleine charge
 148
 Consommation énergétique des sèche linge électroniques en demie charge,NOUVEAU (2010/30/EC)
 0.82
 Durée du programme coton en demie charge
 94
 Consommation d'énergie pondérée - NEW (2010/30/EC)
 176.0
 Contrôle de la durée du cycle
 117
 Moyenne de l'efficacité énergétique en charge pleine (%)
 87
 Moyenne de l'efficacité énergétique en demie charge (%)
 89
 Contrôle du taux d'humidité résiduelle (%)
 88

Types de consommation et de connexion

created on 2021-12-29

Page 1

Valeurs de raccordement

Puissance totale 1.0 kW.
 Câble de raccordement 1.45 m avec fiche.

Autres couleurs disponibles

WT260101
Posable, encastrable sous-plan ou
superposable.
Largeur 60 cm, Hauteur 84.2 cm

WT260101

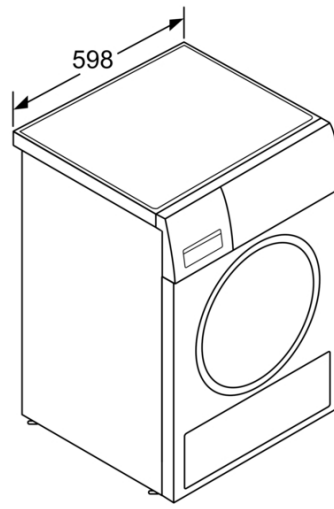
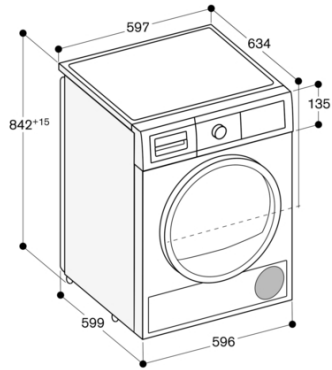
Sèche-linge pompe à chaleur

Posable, encastrable sous-plan ou superposable.

Largeur 60 cm, Hauteur 84.2 cm

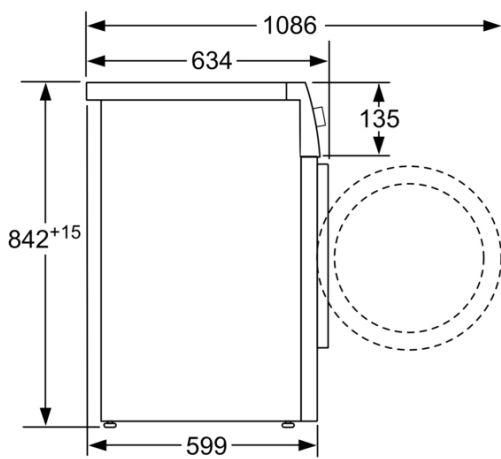
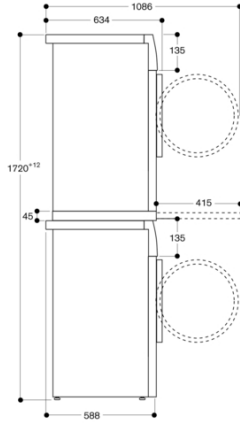
created on 2021-12-29

Page 2



Mesures en mm

Vue latérale WT 260 sur WM 260
avec kit de raccordement WA 032 001



Mesures en mm

GAGGENAU