



BS475101
Four combi-vapeur Série 400
Porte plein verre Sérigraphie Anthracite
Gaggenau
Largeur 60 cm
Module de commande bas



Porte sans poignée / ouverture automatique
Raccordement direct à l'arrivée et à l'évacuation d'eau
Système de nettoyage tout automatique
Chaleur tournante de 30 °C à 230 °C avec réglage de l'humidité de 0%, 30%, 60%, 80%, 100%, combinable au choix
Cuisson Sous-vide avec réglage précis de la température au degré près
Gril grande surface protégé par verre vitrocéramique, combinable avec l'air ventilé jusqu'à 230 °C et la vapeur
Ecran TFT sensitif
Appareil sans bandeau de commande avec module de commande sur la porte vitrée
Cuisson vapeur sans pression
Régulation électronique de la température de 30 °C à 230 °C
Sonde thermométrique, amovible
Volume utile 44 litres

Modes de cuisson

Chaleur tournante + 100% d'humidité.
Chaleur tournante + 80% d'humidité.
Chaleur tournante + 60% d'humidité.
Chaleur tournante + 30% d'humidité.
Chaleur tournante + 0% d'humidité.
Cuisson basse température.
Cuisson Sous-vide.
Gril position 1 + Humidité.
Gril position 2 + Humidité.
Gril + Air ventilé.
Gril.
Décongélation.
Régénération.

Bandeau de commande

Ouverture automatique de la porte.
Commande par boutons rotatifs et écran TFT sensitif.
Affichage texte clair.
Mémorisation de recettes personnelles (incluant la sonde thermométrique).
Touche info avec conseils d'utilisation.
Porte à ouverture latérale 180°.

Caractéristiques

Gril grande surface 2 kW derrière verre vitrocéramique.
Élimination de la vapeur.
Vaporisation d'humidité.
Sonde thermométrique programmable jusqu'à 90 °C, avec arrêt automatique.
Thermostest : Affichage de la température réelle.
Fonctions du programmateur : durée de la cuisson, fin de la cuisson, minuterie, chronomètre, minuterie spéciale cuisson longue durée.
Étalonnage automatique de la température d'ébullition.
Indication de saturation de la cartouche de filtrage (si raccordement au système de filtre anti-calcaire GF 111 100)
Éclairage halogène latéral 48 W.
Enceinte de cuisson en inox.
4 niveaux d'insertion.

Sécurité

Sécurité enfants.
Coupure de sécurité.
Ventilateur tangentiel favorisant le refroidissement de l'appareil.

Nettoyage

Programme de nettoyage tout automatique.
Programme de détartrage tout automatique.

Caractéristiques

Couleur de la façade
Gris anthracite

Type de construction
Intégrable

Ouverture de la porte
Porte latérale

Niche d'encastrement (mm)
450-450 x 560-560 x 550

Dimensions du produit (mm)

Dimensions du produit emballé (mm)
575 x 660 x 690

Matériau du bandeau

Matériau de la porte
Verre

Poids net (kg)
45,496

Certificats de conformité
CE, Eurasian, G-Mark, Normes australiennes, Ukraine, VDE

Longueur du cordon électrique (cm)

Code EAN
4242006249809

Puissance maximum de raccordement (W)

Intensité (A)
12

Tension (V)
220-240

Fréquence (Hz)
50

Type de prise
sans fiche

Certificats de conformité
CE, Eurasian, G-Mark, Normes australiennes, Ukraine, VDE

Nombre de cavités - (2010/30/CE)
1

Volume utile (de la cavité) - NOUVEAU (2010/30/CE)
44

Classe énergétique (2010/30/CE)
A

Energy consumption per cycle conventional (2010/30/EC)

Energy consumption gas oven per cycle conventional (2010/30/EC)

Energy consumption per cycle forced air convection (2010/30/EC)
0,70

Energy consumption gas oven per cycle forced air convection (2010/30/EC)

Indice de classe énergétique - NOUVEAU (2010/30/CE)
95,9

Types de consommation et de connexion

2021-06-18
Page 1

Programme de séchage.
Filtre tamis amovible.
Mode Démo pour programme de nettoyage.

Conseils d'installation

Charnières non réversibles.
Aucun appareil électrique ne peut être installé au-dessus du four vapeur.
Le tuyau d'évacuation d'eau ne peut être branché au-dessus du point le plus bas de l'appareil et il doit être placé min. 100 mm plus bas que la sortie d'évacuation de l'appareil.
Tuyau d'arrivée d'eau peut être rallongé une fois.
Longueur maximale du tuyau d'évacuation 5 m.
Le robinet d'arrivée d'eau (1) doit toujours être accessible; il ne peut pas être placé derrière l'appareil.
Le tuyau d'évacuation d'eau relié au siphon (2) doit toujours être accessible et ne pas être placé derrière l'appareil.
Prévoir l'installation du système de filtrage anti-calcaire GF 111 100 (3) à l'arrivée d'eau de l'appareil si la dureté de l'eau excède 12° fH.
Distance entre le corps du meuble et la vitre avant du four : 47 mm.
En cas de montage d'une poignée (accessoire en option), la distance entre le corps du meuble et la poignée est de 94 mm.
Tenir compte du débordement, poignée comprise (en cas de montage de la poignée), pour l'ouverture des tiroirs latéraux.
En cas d'installation dans un angle, prévoir un angle d'ouverture de la porte de 90° minimum.
Pour une profondeur d'encastrement de 550 mm, le cordon secteur et les tuyaux de raccordement d'eau doivent être placés dans l'angle biseauté de l'appareil.
La prise de raccordement doit être placée en dehors de la niche d'encastrement.

Valeurs de raccordement

Classe d'efficacité énergétique A sur une échelle de A+++ à D.
Puissance totale 2.9 kW.
Raccordement uniquement à l'eau froide.
Tuyau d'arrivée d'eau 3,0 m avec raccord 3/4" (26,4 mm), peut être rallongé.
Tuyau d'évacuation (ø 25 mm) 3,0 m (tuyau HT).
Prévoir un câble de raccordement.

Autres couleurs disponibles

BS475101
Porte plein verre Sérigraphie Anthracite
Gaggenau
Largeur 60 cm

Accessoires intégrés

1 x flexible d'eau sale 3m.
1 x Plat inox-GN2/3-perforé-profond.40 mm.
1 x Plat inox-GN2/3-non perforé-prof.40 mm.
1 x grille.
1 x Sonde de température amovible.
1 x flexible d'eau arrivée 3m.

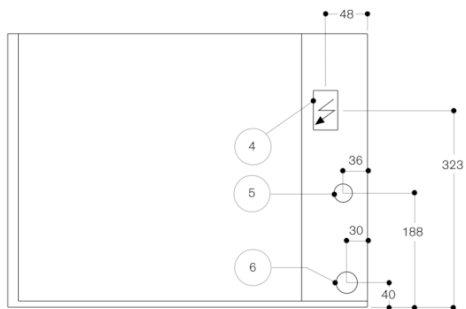
Accessoires en option

CLS10040
Cartouches de nettoyage, set de 4
GN114130
Récipient Gastro Norm en inox, GN 1/3
GN114230
Récipient Gastro Norm en inox, GN 2/3
GN124130
Récipient Gastro Norm en inox, GN 1/3
GN124230
Récipient Gastro Norm en inox, GN 2/3
GN340230
Faitout Gastro Norm en fonte d'aluminium

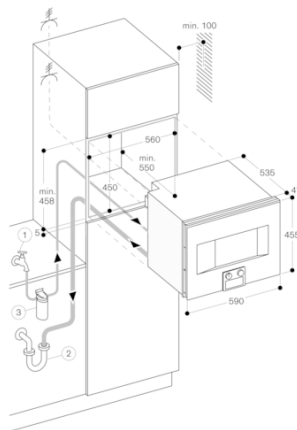
Installation Accessories

GF111100
Système de filtrage anti-calcaire et neutralisation du goût.
GF121110
Cartouche de filtrage de rechange
GZ010011
Rallonge Aqua-Stop (longueur 2 m)

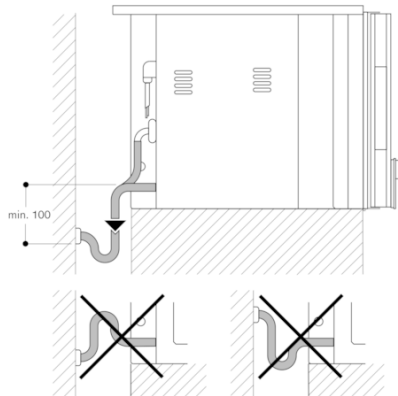
Vue de l'arrière



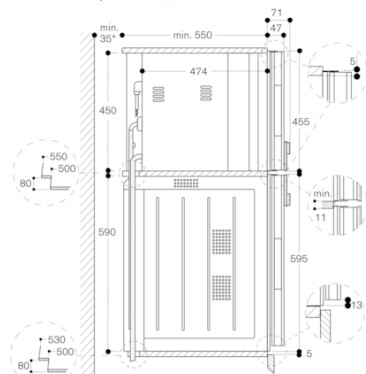
- (4) Boîtier de raccordement électrique
- (5) Raccordement d'eau froide
- (6) Evacuation d'eau



Raccord d'évacuation d'eau



Vue latérale BS 474/475 au-dessus de BO



* Uniquement requis si les tuyaux d'arrivée et d'évacuation d'eau du BS ne peuvent être logés dans les angles (évidements) de l'appareil.