



#### Autres couleurs disponibles

BSP270131

#### Accessoires intégrés

1 x flexible d'eau sale 3m.  
1 x grille.  
1 x Sonde de température amovible.  
1 x flexible d'eau arrivée 3m.  
1 x plat inox.  
perforé.  
prof. 40 mm.

#### Accessoires en option

BA010301  
BA020361  
BA020370  
CLS10040  
GN010330  
GN114130  
GN114230  
GN124130  
GN124230

#### Installation Accessories

GZ010011



Installation à fleur.  
Raccordement direct à l'arrivée et à l'évacuation d'eau  
Système de nettoyage tout automatique  
Enceinte de cuisson grande largeur  
Source d'éclairage LED  
Génération externe de la vapeur pour éviter la formation de calcaire dans l'enceinte de cuisson.  
Cuisson vapeur sans pression  
Chaleur tournante de 30 °C à 230 °C avec réglage de l'humidité de 0%, 30%, 60%, 80%, 100%, combinable au choix.  
Cuisson Sous Vide avec réglage précis de la température au degré près.  
Gril grande surface protégé par verre vitrocéramique, combinable avec l'air ventilé jusqu'à 230 °C et la vapeur.  
Programmes automatiques  
Sonde thermométrique avec estimation du temps de cuisson  
Ventilateur de chaleur tournante rotatif dans les deux sens pour une répartition idéale de la chaleur.  
Ecran TFT sensitif  
Appareil sans bandeau de commande avec module de commande sur la porte vitrée  
Réglage électronique de la température de 30 °C à 230 °C  
Volume utile 50 litres

#### Modes de cuisson

Chaleur tournante + 100% d'humidité.  
Chaleur tournante + 80% d'humidité.  
Chaleur tournante + 60% d'humidité.  
Chaleur tournante + 30% d'humidité.  
Chaleur tournante + 0% d'humidité.  
Cuisson basse température.  
Cuisson Sous Vide.  
Gril position 1 + Humidité.  
Gril position 2 + Humidité.  
Gril + Air ventilé.  
Fermentation.  
Décongélation.  
Régénération.

#### Bandeau de commande

Commande par boutons rotatifs et écran TFT sensitif.  
Affichage texte clair.  
Mémorisation de recettes personnelles (incluant la sonde thermométrique).  
Personnalisation des programmes automatiques.  
Touche info avec conseils d'utilisation.  
Porte à ouverture latérale 110°.

#### Caractéristiques

Gril grande surface 2 kW derrière verre vitrocéramique.  
Elimination de la vapeur.  
Vaporisation d'humidité.  
Sonde thermométrique 3 points de mesure, avec arrêt automatique et estimation du temps de cuisson.  
Programmes automatiques.  
Thermotest : Affichage de la température réelle.  
Fonctions du programmeur: durée de la cuisson, fin de la cuisson, minuterie, chronomètre, minuterie spéciale cuisson longue durée (certifiée Star-K).  
Etalonnage automatique de la température de vaporisation en fonction de l'altitude.  
Eclairage latéral LED.  
Enceinte de cuisson en inox.  
3 niveaux d'insertion.

#### Caractéristiques

Type de construction  
Encastrable  
Ouverture de la porte  
Porte latérale  
Niche d'encastrement  
450-450 x 560-560 x 550  
Dimensions appareil H x L x P  
455x590x540  
Dimensions du produit emballé (HxLxP)  
590x660x700  
Matériau du bandeau  
sans bandeau  
Matériau de la porte  
Verre  
Poids net  
47,6  
Longueur du cordon électrique  
175  
Code EAN  
4242006278045  
Intensité  
16  
Tension  
220-240  
Fréquence  
50  
Type de prise  
Fiche cont.terre/Gard.fil ter.  
Nombre de cavités - (2010/30/CE)  
Volume utile (de la cavité) - NOUVEAU (2010/30/CE)  
50  
Classe énergétique 2010  
A  
Energy consumption per cycle conventional (2010/30/EC)  
Energy consumption gas oven per cycle conventional (2010/30/EC)  
Energy consumption per cycle forced air convection (2010/30/EC)  
0,72  
Energy consumption gas oven per cycle forced air convection (2010/30/EC)  
Indice de classe énergétique - NOUVEAU (2010/30/CE)  
94,7  
Accessoires inclus  
1 x flexible d'eau sale 3m, 1 x grille, 1 x Sonde de température amovible, 1 x flexible d'eau arrivée 3m, 1 x plat inox, perforé, prof. 40 mm, 1 x plat inox, non perforé, prof. 40 mm

#### Types de consommation et de connexion

2025-12-18  
Page 1

## Fonctions numériques

Programmes automatiques.  
Contrôle et commande à distance.  
Recettes.  
Intégration dans réseau domestique pour services digitaux (Home Connect) via un câble LAN (recommandé) ou sans fil via WiFi.  
La disponibilité de la fonction Home Connect dépend de la fonctionnalité des services Home Connect dans le pays respectif. Les services Home Connect ne sont pas disponibles dans tous les pays. Plus d'informations sur: [www.home-connect.com](http://www.home-connect.com).

#### Sécurité

Sécurité enfants.  
Coupure de sécurité.  
Ventilateur favorisant le refroidissement de l'appareil avec protection thermique.

#### Nettoyage

Programme de nettoyage tout automatique.  
Programme de détartrage pour le générateur de vapeur.  
Fonction Séchage.  
Séchage automatique de l'enceinte de cuisson à la fin du processus de cuisson.  
Filtre tamis amovible.  
Mode Démo pour programme de nettoyage.

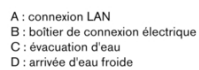
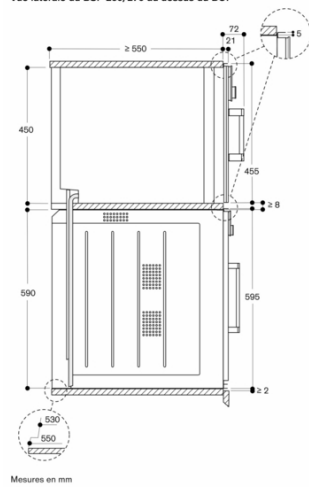
#### Conseils d'installation

Charnières non réversibles.  
Aucun appareil électrique ne peut être installé au-dessus du four vapeur.  
Le tuyau d'évacuation d'eau ne peut être branché au-dessus du point le plus bas de l'appareil et il doit être placé min. 100 mm plus bas que la sortie d'évacuation de l'appareil.  
Tuyau d'arrivée d'eau peut être rallongé une fois.  
Longueur maximale du tuyau d'évacuation 5 m.  
Le robinet d'arrivée d'eau doit toujours être accessible; il ne peut pas être placé derrière l'appareil.  
Le tuyau d'évacuation d'eau relié au siphon doit toujours être accessible et ne pas être placé derrière l'appareil.  
Le système de filtrage anti-calcaire GF 111 100 (3) peut être installé à l'arrivée d'eau de l'appareil si la dureté de l'eau excède 12°fH.  
Distance entre le corps meuble et la vitre avant de l'appareil : 21 mm.  
Distance entre le corps du meuble et le bord extérieur de la poignée : 72 mm.  
Ecart latéral entre la porte du four et la façade du meuble, min. 5 mm.  
Tenir compte du débordement, poignée comprise, pour l'ouverture de tiroirs latéraux.  
Pour une installation en angle, faire attention à l'ouverture de la porte latérale et à la distance minimale requise par rapport au mur.  
La prise doit être prévue en dehors de la niche.  
Accessoires spéciaux (à commander en pièces détachées):  
ET-Nr. 17002490 Tablettes de détartrage.

#### Valeurs de raccordement

Classe d'efficacité énergétique A sur une échelle de A+++ à D.  
Puissance totale 3.1 kW.  
Raccordement uniquement à l'eau froide.  
Tuyau d'arrivée d'eau 3.0 m avec raccord ISO228-G 3/4" (Ø 26.4 mm), peut être rallongé.  
Tuyau d'évacuation d'eau (Ø 25 mm) 3.0 m (tuyau HT).  
Câble de raccordement 1.8 m avec prise.  
Prévoir un câble LAN.  
Consommation Standby/Display allumé 0.8 W.  
Consommation Standby/Display éteint 0.5 W.  
Consommation Standby/Internet 1.8 W.  
Durée auto-Standby/Display allumé 20 min.  
Durée auto-Standby/Display éteint 20 min.

# GAGGENAU



Mesures en mm