



VL414111
Vario Aérateur Série 400
Inox
Largeur 11 cm
Évacuation extérieure ou mode recyclage
Sans moteur ni bouton de commande



Aspiration optimale directement sur le plan de travail
Flexibilité de la distribution de la puissance, aspiration ciblée des vapeurs au niveau des aérateurs ouverts
Se combine parfaitement avec les Vario de la Série 400
Cadre en inox massif d'une épaisseur de 3 mm travaillé avec une grande précision
Peut être installé sur le plan de travail avec cadre apparent ou à fleur de plan
Sans moteur, combinable avec les caissons moteur BLDC Gaggenau

Performances

Les données de puissance dépendent du moteur séparé associé.

Caractéristiques

Aérateur à ouverture manuelle.
Le volet de fermeture est en inox massif, lavable au lave-vaisselle.
Filtre anti-graisse métallique, lavable au lave-vaisselle.
Éléments de raccordement en option.

Consommations

Les valeurs de consommation correspondent à la configuration avec le moteur AR403122.
Consommation énergétique 53.2 kWh/an.
Classe d'efficacité d'aspiration A.
Classe d'efficacité d'éclairage -.
Classe d'efficacité du filtre anti-graisse C.
Niveau sonore min. 56 DB / max. 68 DB position normale.

Conseils d'installation

Il est recommandé d'installer un moteur par VL.
Fixer le boîtier électronique de contrôle sur la paroi latérale du meuble bas, et non sur le plancher bas du meuble ou directement sur le sol.
Largeur maximale de la plaque de cuisson entre 2 VL : 60 cm.
L'appareil s'intègre dans le plan de travail par le dessus. Les fixations complémentaires de serrage sont accessibles par en-dessous, plage de serrage 30-50 mm.
Pour les caissons moteur séparés correspondants, en mode évacuation ou recyclage, se référer au tableau à la page XX.
Lors d'une combinaison de plusieurs Vario Série 400, une barrette de jonction VA 420 doit être insérée entre chaque appareil. Prévoir la barrette de jonction adéquate selon le type d'installation.
La charge admissible et la stabilité doivent être assurées par des renforts appropriés, en particulier dans le cas de plans de travail minces. Le poids de l'appareil et le poids supplémentaire des récipients chargés sont à prendre en considération.
Informations complémentaires pour une installation à fleur de plan de travail :

Caractéristiques
Appellation produit/famille
Couleur et matériau de la cheminée
Typologie Downdraft
Certificats de conformité CE, Eurasian, G-Mark, Normes australiennes, Ukraine, VDE
Longueur du cordon électrique
Niche d'encastrement 170mm x 90.0mm x 492mm
Hauteur de la cheminée
Hauteur du produit, sans cheminée
Ecart minimal avec la table de cuisson électrique
Ecart minimal avec la table de cuisson gaz
Poids net 2,2
Type de commandes Electronique
Nombre de vitesses
Débit d'air maximum en évacuation 540
Débit de l'aspiration en Recyclage d'air position turbo
Débit maximum d'aspiration en recyclage d'air 470
Débit d'air position intensive en évacuation
Nombre de lampes
Niveau sonore 68
Diamètre du réducteur d'évacuation d'air 150
Matériau du filtre à graisses Inox résistant au lave-vaisselle
Code EAN 4242006258528
Puissance de raccordement
Intensité
Tension 220-240
Fréquence 60; 50
Type de prise
Type de montage Encastrable

Types de consommation et de connexion

2022-05-16
Page 1

L'installation est possible dans des plans de travail en pierre, synthétiques ou en bois massif. Faire attention à la résistance thermique et à l'étanchéité notamment au niveau des découpes. Concernant les autres matériaux veuillez consulter le fabricant du plan de travail.

La rainure doit être continue et de niveau, pour assurer une installation uniforme des appareils sur le joint. Ne pas utiliser de joints de regarnissage par le dessous.

La largeur de la jonction dépend de la tolérance entre les appareils et la découpe du plan de travail.

Dans le cas d'installation de plusieurs Vario dans des découpes individuelles, laisser un espace minimum de 50 mm entre les découpes.

En cas d'utilisation à côté d'un appareil gaz, le déflecteur d'air AA 414 010 est recommandé pour assurer la performance maximale de la table de cuisson.

En cas d'installation à côté d'appareils gaz, les gaines plates ne doivent pas être utilisées.

En cas d'installation à côté du VP 414, les gaines plates ne doivent pas être positionnées sous le VP 414.

Valeurs de raccordement

Câble de raccordement 2,0 m entre l'élément de ventilation VL 414 et le bouton de commande AA 490.

Autres couleurs disponibles

VL414111

Inox

Largeur 11 cm

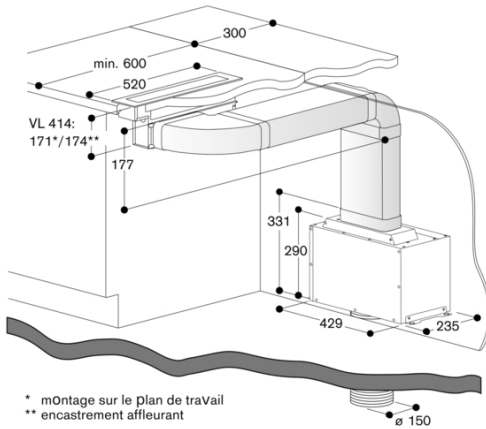
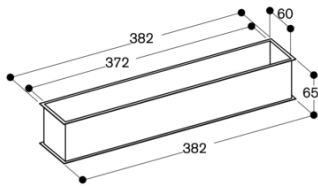
Accessoires en option

AA414010

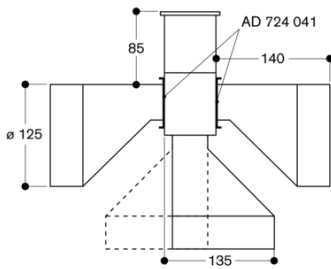
Défecteur d'air pour installation VL 414 à côté d'appareils de cuisson gaz

VL414111
 Vario Aérateur Série 400
 Inox
 Largeur 11 cm
 Evacuation extérieure ou mode
 recyclage
 Sans moteur ni bouton de commande
 2022-05-16
 Page 2

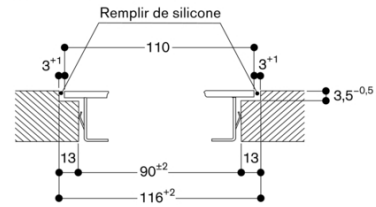
AS 070 001



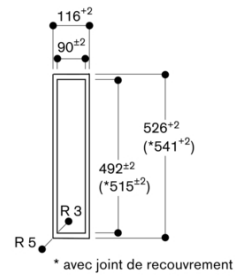
VL 414 avec AD 724 040/041



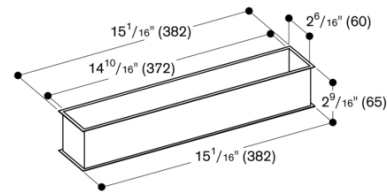
Coupe longitudinale



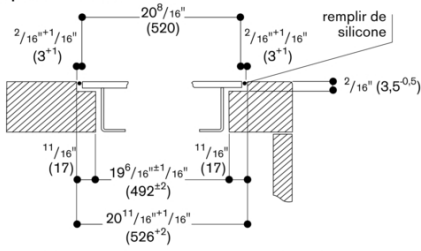
Vue du dessus



AS 070 000

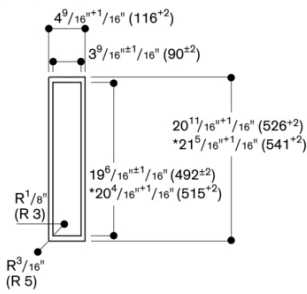


Coupe transversale



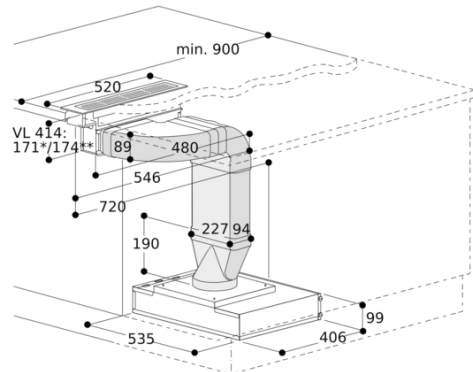
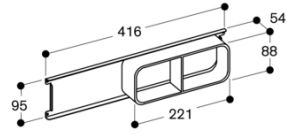
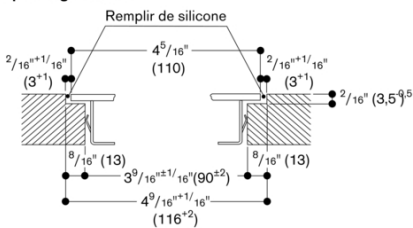
Lors de l'installation avec le couvercle ou la baguette d'écartement, respecter la découpe plus profonde et la largeur de la rainure avant et arrière.

Vue du dessus



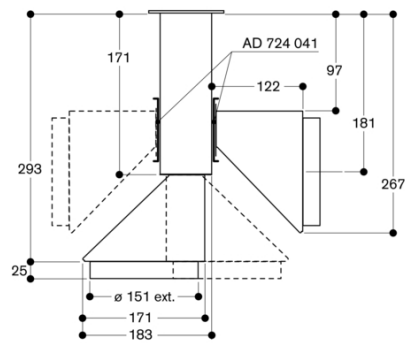
* Avec baguette d'écartement

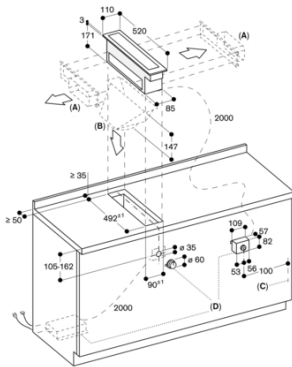
Coupe longitudinale



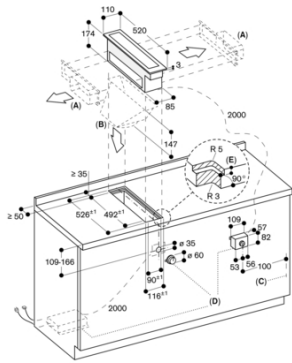
* Montage sur le plan de travail
** Encastrement affleurant

VL 414 avec AD 724 042/041



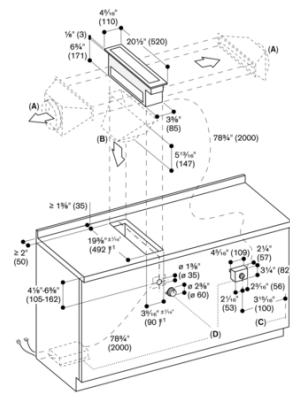
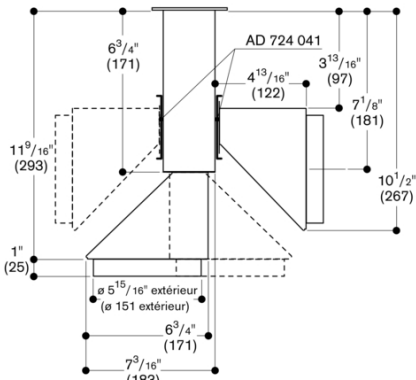


- A: Raccordement pour gaine plate DN 150, droite/gauche avec AD 854 046 ou Raccordement pour conduit rond DN 150, droite/gauche avec AD 724 042 + 724 041
 - B: Raccordement pour conduit rond DN 150, partie inférieure avec AD 724 042
 - C: Accès au câble, côté droit
 - D: Bouton de commande Vario d'apport d'air supplémentaire AA 490
- Reportez-vous aux notices de montage séparées concernant
- le positionnement du bouton de commande
- la configuration pour une distribution adaptable de l'énergie
- Mesures en mm

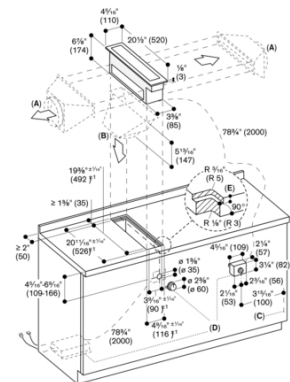


- A: Raccordement pour gaine plate DN 150, droite/gauche avec AD 854 046 ou Raccordement pour conduit rond DN 150, droite/gauche avec AD 724 042 + 724 041
 - B: Raccordement pour conduit rond DN 150, partie inférieure avec AD 724 042
 - C: Accès au câble, côté droit
 - D: Bouton de commande Vario d'apport d'air supplémentaire AA 490
 - E: 3,5"
- Reportez-vous aux notices de montage séparées concernant
- le positionnement du bouton de commande
- la configuration pour une distribution adaptable de l'énergie
- Mesures en mm

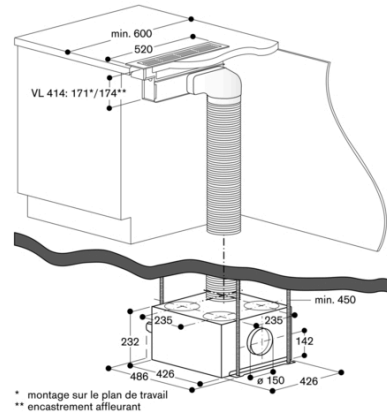
VL 414 avec AD 724 042/041



- A: Raccordement pour conduit rond DN 5 1/2" (150), droite/gauche avec AD 724 042 + AD 724 041
 - B: Raccordement pour conduit rond DN 5 1/2" (150), partie inférieure avec AD 724 042
 - C: Accès au câble, côté droit
 - D: Bouton de commande Vario d'apport d'air supplémentaire AA 490
- Reportez-vous aux notices de montage séparées concernant
- le positionnement du bouton de commande
- la configuration pour une distribution adaptable de l'énergie
- Mesures en pouces (mm)

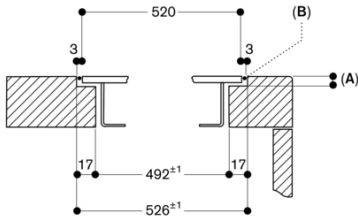


- A: Raccordement pour conduit rond DN 5 1/2" (150), droite/gauche avec AD 724 042 + AD 724 041
 - B: Raccordement pour conduit rond DN 5 1/2" (150), partie inférieure avec AD 724 042
 - C: Accès au câble, côté droit
 - D: Bouton de commande Vario d'apport d'air supplémentaire AA 490
 - E: 1 1/2" (3,5")
- Reportez-vous aux notices de montage séparées concernant
- le positionnement du bouton de commande
- la configuration pour une distribution adaptable de l'énergie
- Mesures en pouces (mm)



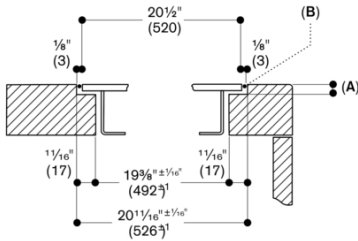
* montage sur le plan de travail
** encastrement affleurant

Coupe transversale



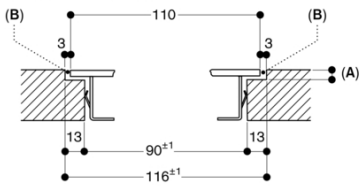
A : 3,5^{0,5}
 B : Remplissage avec du silicone
 Mesures en mm

Coupe transversale



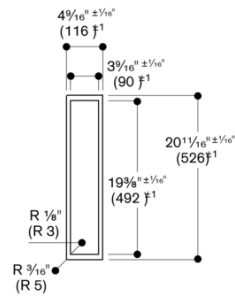
A : 1/8" (3,5^{0,5})
 B : Remplissage avec du silicone
 Mesures en mm

Coupe longitudinale



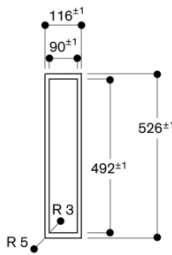
A : 3,5^{0,5}
 B : Remplissage avec du silicone
 Mesures en mm

Vue du dessus



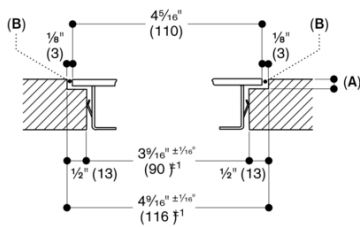
Mesures en pouces (mm)

Vue de dessus



Mesures en mm

Coupe longitudinale



A : 1/8" (3,5^{0,5})
 B : Remplissage avec du silicone
 Mesures en pouces (mm)

