



<b>BO471101</b>
<b>Forno serie 400</b>
<b>Porta tutta in vetro color antracite</b>
<b>Larghezza 60 cm</b>
<b>Porta a bandiera con cerniere a sinistra</b>
<b>Comandi in alto</b>

Per inserire l'apparecchio in una profondità di 550 mm, il cavo di collegamento deve passare nel lato posteriore destro del prodotto

**Pirolisi**  
17 sistemi di riscaldamento con termosonda, funzione pietra refrattaria e girarrosto  
Display TFT touch  
Superficie porta apparecchio solo con display comandi senza fascia frontale  
Controllo elettronico della temperatura da 30 °C a 300 °C  
Volume netto 76 litri

#### Sistemi di riscaldamento

Aria calda,  
Aria calda Eco,  
Riscaldamento superiore + inferiore,  
Riscaldamento superiore + 1/3 inferiore,  
Riscaldamento superiore,  
1/3 riscaldamento superiore + inferiore,  
Riscaldamento inferiore  
Aria calda + riscaldamento inferiore,  
Aria calda + 1/3 riscaldamento inferiore,  
Grill completo + termoventola,  
Grill completo,  
Grill compatto,  
Funzione pietra refrattaria,  
Girarrosto,  
Lievitazione,  
Scongellamento,  
Tenere in caldo

#### Funzionamento

Apertura automatica della porta  
Display TFT touch con manopole per un facile e intuitivo utilizzo  
Display con testi in chiaro.  
Opzione per memorizzare ricette personalizzate  
Tasto informazioni  
Apertura laterale fino a 180°.

#### Caratteristiche

Termosonda con spegnimento automatico  
Girarrosto.  
Presa per piano pizza.  
Display con indicatore di temperatura.  
Riscaldamento rapido  
Funzioni timer: tempo di cottura, tempo di fine cottura, timer breve, timer lungo, contaminuti  
Illuminazione alogena in alto 60 W.  
Illuminazione alogena laterale (2 x 10 W).  
Griglie smaltate, 4 livelli di inserimento adatte alla pirolisi

#### Sicurezza

Porta termoisolata con quadruplo vetro.  
Sicurezza bambini.  
Funzione vacanze  
Ventola di raffreddamento.

#### Pulizia

Pirolisi.  
Gaggeneau enamel.  
Catalizzatore dei fumi

#### Precauzioni di montaggio

Cerniere non reversibili.  
L'apparecchio sporge di 47 mm dal fronte della nicchia del mobile  
Se la maniglia viene montata (accessorio opzionale) sporge 94 mm dal mobile.

#### Funzioni

<b>Colore/materiale del frontale</b>
Antracite
<b>Da incasso / a libera installazione</b>
Da incasso
<b>Sistema di pulizia</b>
Pirolisi
<b>Dimensioni del vano per l'installazione</b>
590-590 x 560-560 x 550
<b>Dimensioni del prodotto (mm)</b>
595 x 590 x 547
<b>Dimensioni del prodotto imballato (mm)</b>
780 x 760 x 680
<b>Materiale del cruscotto</b>
Materiale porta
vetro
<b>Peso netto (kg)</b>
60.659
<b>Volume utile</b>
76
<b>Metodo di cottura</b>
aria calda, Funzione arrosto, Funzione terracotta, Grado di cottura, Grill a superficie grande, Grill a superficie piccola, grill ventilato, Hot Air-Eco, riscaldamento inferiore, Riscaldamento superiore, riscaldamento superiore/ infer., scaldavivande, Scongellamento
<b>Materiale della cavità</b>
<b>Regolazione della temperatura elettronica</b>
<b>Numero di luci interne</b>
3
<b>Certificati di omologazione</b>
Australia Standards, CE, Eurasian, Ukraine, VDE
<b>Lunghezza del cavo di alimentazione elettrica (cm)</b>
<b>Codice EAN</b>
4242006249663

#### Funzioni di consumo e collegamento

<b>Number of cavities (2010/30/EC)</b>
1
<b>Classe di efficienza energetica (2010/30/EC)</b>
A
<b>Energy consumption per cycle conventional (2010/30/EC)</b>
1.25
<b>Energy consumption gas oven per cycle conventional (2010/30/EC)</b>
0.83
<b>Energy consumption gas oven per cycle forced air convection (2010/30/EC)</b>
95.4
<b>Indice di efficienza energetica (2010/30/CE)</b>
95.4
<b>Dati nominali collegamento elettrico (W)</b>
3700
<b>Corrente (A)</b>
16
<b>Tensione (V)</b>
220-240
<b>Frequenza (Hz)</b>
50
<b>Tipo di spina</b>
senza spina

created on 2020-08-01  
Page 1

Considerare le misure quotate nel disegno, inclusa la maniglia della porta se applicabile, nel posizionamento di cassetti accanto al forno.  
Per l'inserimento del forno in un mobile ad angolo, considerare l'apertura della porta a 90°.  
Per inserire l'apparecchio in una profondità di 550 mm, il cavo di collegamento deve passare nel lato posteriore destro del prodotto  
La presa elettrica deve essere prevista fuori dalla nicchia del mobile

#### Valori di collegamento

Classe di efficienza energetica A  
(In una scala di classi di efficienza energetica da A+++ a D)  
Assorbimento totale 3.7 kW.  
Prevedere cavo di collegamento

#### Altri colori disponibili

<b>BO471101</b>
<b>Porta tutta in vetro color antracite</b>
<b>Larghezza 60 cm</b>
<b>BO471111</b>
<b>Acciaio inox con porta tutta in vetro</b>
<b>Larghezza 60 cm</b>

#### Accessori integrati

2 x teglia smaltata.  
adatta alla pirolisi.  
1 x Girarrosto.  
1 x Teglia in vetro.  
1 x Griglia.  
1 x Vassoio per grill con griglia.  
1 x Sensore per la temperatura inseribile.

#### Accessori speciali

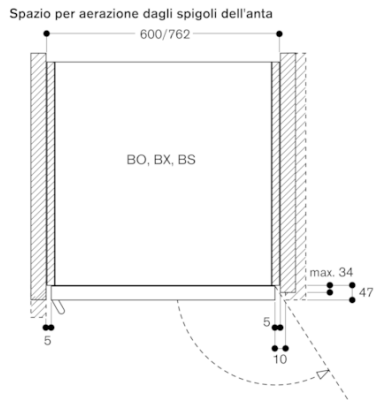
<b>BA016105</b>
<b>Sistema ad estrazione</b>
<b>BA026105</b>
<b>Griglia smaltata</b>
<b>BA026115</b>
<b>Teglia smaltata</b>
<b>BA036105</b>
<b>Griglia cromata</b>
<b>BA046115</b>
<b>Leccarda in vetro</b>
<b>BA056115</b>
<b>BA056133</b>
<b>Pietra ollare</b>
<b>BS020002</b>
<b>Set 2 palette per pizza</b>
<b>GN340230</b>
<b>Pentola per arrostiti in alluminio</b>

#### Product Variants

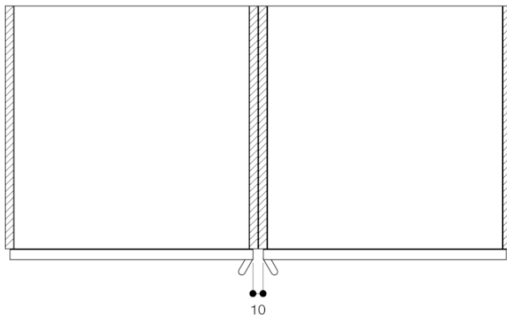
<b>BO470101</b>
<b>Forno serie 400</b>
<b>Porta tutta in vetro color antracite</b>
<b>Larghezza 60 cm</b>
<b>Cerniera a destra</b>
<b>Comandi in alto</b>

BO471101  
Forno serie 400  
Porta tutta in vetro color antracite  
Larghezza 60 cm  
Porta a bandiera con cerniere a sinistra  
Comandi in alto

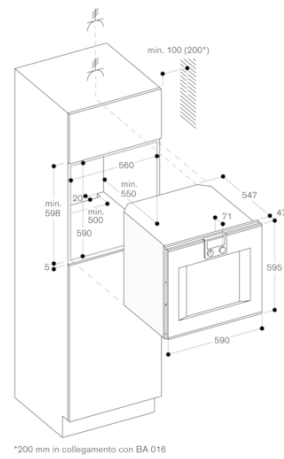
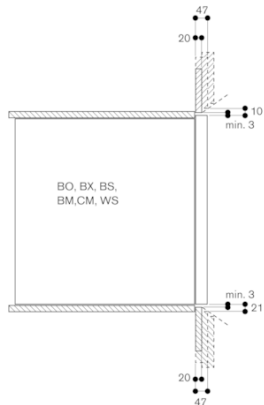
created on 2020-08-01  
Page 2



Montaggio affiancato



Spazio per aerazione dagli spigoli dell'anta in alto/in basso



\*200 mm in collegamento con BA 016