



Farbvarianten

BS454101

Integriertes Zubehör

- 1 x Contenitore EDE GN2/3 - forato 40 mm.
- 1 x Contenitore EDE GN2/3 - non forato 40 m.
- 1 x Griglia.
- 1 x Sensore per la temperatura inseribile.

Sonderzubehör

- BA010301
- BA020361
- BA020370
- CLS10040
- GN010330
- GN114130
- GN114230
- GN124130
- GN124230



Porta senza maniglie / apertura automatica della porta / apertura della porta tramite assistente vocale possibile
Serbatoio dell'acqua dolce e di scarico
Sistema di pulizia, completamente automatico
Vano di cottura più largo
2 fonti di luce a LED
Generazione di vapore esterno
Vapore senza pressione
Aria calda da 30 °C a 230 °C combinabile con vapore e umidità regolabile a 0%, 30%, 60%, 80% o 100%
Cottura sous vide con regolazione esatta della temperatura
Grill dietro a superficie in vetroceramica per una più facile pulizia, combinabile con funzione caldo ventilato fino a 230°C e vapore
Programmi automatici
Sonda di temperatura al cuore con stima del tempo di cottura
Ventola interna con rotazione in senso antiorario ed orario per una distribuzione migliore del calore.
Display TFT touch
Superficie porta apparecchio solo con display comandi senza fascia frontale
Controllo elettronico della temperatura da 30 °C bis 230 °C
Volume netto 50litri

Sistemi di riscaldamento

Aria calda + 100 % di umidità.
Aria calda + 80% di umidità.
Aria calda + 60% di umidità.
Aria calda + 30% di umidità.
Aria calda + 0 % di umidità.
Cottura a bassa temperatura.
Cucina Sous vide.
Superficie griglia livello 1 + umidità.
Superficie griglia livello 2 + umidità.
Griglia di superficie + circolazione dell'aria.
Fermento.
Scongellamento.
Rigenerare.

Funzionamento

Apertura automatica della porta
Display TFT touch con manopole per un facile e intuitivo utilizzo
Display con testi in chiaro.
Opzione per memorizzare ricette personalizzate
Personalizzazione di programmi automatici.
Tasto informazioni
Apertura laterale fino a 180° .

Caratteristiche

Grill 2 kW dietro a superficie in vetroceramica.
2 serbatoi d'acqua estraibili da 1.7.
Cottura a vapore.
Segnalazione del livello d'acqua.
Sonda di temperatura con 3 punti di misura, con arresto automatico e stima del tempo di cottura.
Programmi automatici.
Display con indicatore di temperatura.
Funzioni del timer: tempo di cottura, fine cottura, timer, cronometro, timer a lungo termine (certificato da Star-K).
Taratura automatica della temperatura di ebollizione.
2 x illuminazione a LED laterale.
Vano di cottura in acciaio inox
3 livelli di inserimento.

Ausstattungsmerkmale

Bauform
Eingebaut
Türöffnung
Drehtür
Nischenmaße für Installation (H x B x T)
450-450 x 560-560 x 550
Abmessungen des Gerätes
455x590x540
Abmessungen des verpackten Gerätes
590x660x700
Material der Blende
ohne Blende
Material der Tür
Glas
Nettogewicht
47.9
Länge Netzkabel
175
EAN-Nummer
4242006293437
Absicherung
16
Spannung
220-240
Frequenz
50
Steckerart
Schuko-/Gardy.m.Erdung
Anzahl der Innenräume (2010/30/EC)
Nutzhinhalt (des Innenraums) (2010/30/EC)
50
Energieeffizienzklasse (2010/30/EC)
A
Energieverbrauch pro Ober-/Unterhitze Zyklus (2010/30/EC)
Energieverbrauch Gasofen pro Ober-/Unterhitze Zyklus(2010/30/EC)
Energieverbrauch pro Heißluft-Zyklus (2010/30/EC)
0.72
Energieverbrauch Gasofen pro Heißluft-Zyklus (2010/30/EC)
Energieeffizienzindex (2010/30/EC)
94.7
Mitgeliefertes Zubehör
1 x Contenitore EDE GN2/3 - forato 40 mm, 1 x Contenitore EDE GN2/3 - non forato 40 m, 1 x Griglia, 1 x Sensore per la temperatura inseribile

Verbrauchs und Anschlusswerte

erstellt am 2025-12-12
Seite 1

Digitale Features

Apertura della porta con l'assistente vocale.
Programmi automatici.
Controllo e monitoraggio a distanza.
Ricette
Integrazione di rete domestica per i servizi digitali (HomeConnect) cablata via LAN (consigliata) o wireless tramite WiFi

Sicurezza

Sicurezza bambini
Termocoppia di sicurezza.
Ventola di raffreddamento.

Pulizia

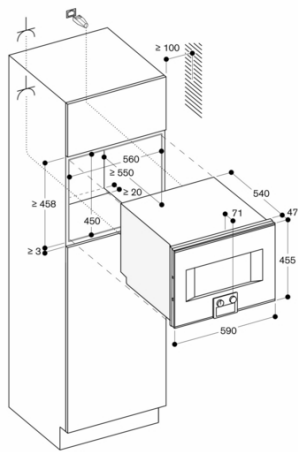
Programma di pulizia automatica.
Programma di decalcificazione per il generatore di vapore.
Programma asciugatura
Asciugatura automatica della vano di cottura al termine del processo di cottura.
Filtro Strainer, rimovibile.
Serbatoio dell'acqua, lavabile in lavastoviglie.
Programma di pulizia Demo.

Precauzioni di montaggio

Cerniere non reversibili.
Non installare altri apparecchi al di sopra del forno
L'apparecchio sporge di 47 mm dal fronte della nicchia del mobile.
Considerare lo sbalzo quando si prevede di aprire i cassetti accanto all'apparecchio.
Quando si progetta una soluzione ad angolo, si deve considerare l'apertura laterale della porta e la distanza minima richiesta dalla parete.
La presa elettrica deve essere prevista fuori dalla nicchia del mobile.
La connessione LAN si trova in basso a sinistra della vista posteriore.
Accessori speciali (ordinare come pezzo di ricambio):
No. 17002490 Compresse decalcificanti

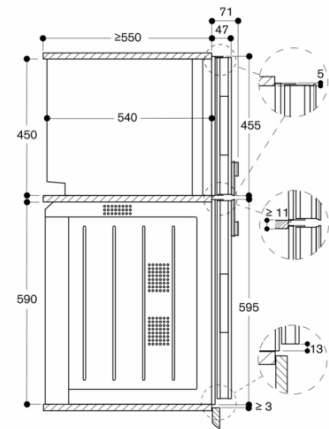
Valori di collegamento

Classe di efficienza energetica A
(In una scala di classi di efficienza energetica da A+++ a D)
Assorbimento totale 3.1 kW.
Cavo di allacciamento lunghezza 1.8 m
Prevedere un cavo LAN
Consumo in standby/display ON 0.8 W.
Consumo in standby/display OFF 0.5 W.
Power consumption standby/network 1.8 W.
Tempo di auto-standby / display da 20 min.
Durata auto-standby/rete 20 min.
Controllare il manuale per spegnere il modulo WiFi.



⚡ Pressa di corrente
 Dimensioni in mm

Vista laterale BS 454/455 su BO



Dimensioni in mm