



CV282111



Accessori speciali

CA282112:

4 filtri a carboni attivi

CA050300:

Set teglie Flex 3 pezzi

CA051301:

Teppan Yaki per piani Flex Induction

CA052300:

Grill per zona Flex Induction

CA055300:

Teglia Flex grande

CA084010:

4 filtri acustici per estrazione

CA230100:

Twist-Pad acciaio inox con finitura nera

Accessori speciali

CA082011:

Kit per ricircolo non canalizzato

CA082061:

Kit per ricirc. canal. piani lav.p 60 cm

CA082071:

Kit per ricirc. canal. piani lav.p 70 cm

CA084010:

4 filtri acustici per estrazione

Piano cottura Flex a induzione con sistema di aspirazione integrato Serie 200

80 cm

CV282111

- Comando magnetico Twist-Pad in acciaio inox o nero
- Sistema di aspirazione completamente automatico
- Ampio filtro grassi metallico, facile da rimuovere, lavabile in lavastoviglie
- Posizionamento flessibile delle pentole
- Cornice in acciaio inox.

Funzione flexi per combinare le zone cottura rettangolari

Posizionamento libero di pentole e padelle all'interno delle zone cottura rettangolari. sistema di ventilazione ad alta efficienza integrato nel piano di cottura-

Completamente funzioni automatiche del sistema di ventilazione

Filtro antigrasso in metallo di grandi dimensioni, facile da rimuovere, lavabile in lavastoviglie
Silenzioso e di energia efficiente motore
Espulsione e ricircolo d'aria

Filtro a carboni attivi integrato per una facile rimozione dall'alto in modalità di ricircolo

Comando Twist-Pad. Il pratico selettore a magnete per attivare la zona cottura e impostare il livello di temperatura.

Controllo facilitato di tutte le funzioni grazie agli indicatori a due colori del display

Zone cottura

2 zone flex induction 23 x 19 cm (2200 W, con booster 3700 W). Se unite raggiungono una dimensione di 23 x 38 cm (3300 W, con booster 3700 W).

2 zone flex induction 23 x 19 cm (2200 W, con booster 3700 W). Se unite raggiungono una dimensione di 23 x 38 cm (3300 W, con booster 3700 W).

Prestazioni del sistema di ventilazione

Performance e rumorosità, 3/intensivo livelli di potenza: potenza max. di aspirazione secondo DIN EN 61591. Potenza sonora secondo DIN EN 61591. Pressione sonora secondo DIN EN 61591.

Centro di aspirazione a espulsione :

636 / 636m³/h.

70 / 74dB (A) re 1 pW.

ricircolo:

487 / 611m³/h.

67 / 72dB (A) re 1 pW.

Funzionamento

Comando Twist-Pad con selettore a magnete amovibile per facilitare la pulizia del piano.

Controllo facile da usare con display bicolore (bianco / arancione).

Indicatori di zona cottura sulla vetroceramica
Controllo elettronico della potenza a 17 livelli.

Il controllo del sistema di ventilazione con 3 livelli di potenza a controllo elettronico e un posizione intensivo.

Caratteristiche

Funzione Flex per piani cottura rettangolari.

Rilevamento automatico di pentole quando il piano di cottura è acceso.

Funzione di cottura professionale.

Possibile funzionamento abbinato a Cooking Sensor CA 060 300.

Funzione frying sensor

Funzione booster per pentole.

Funzione booster per padelle.

Funzione tenere in caldo.

Adattamento potenza a sensore automatico del sistema di ventilazione.

Attivazione automatica del sistema di ventilazione quando viene usata una zona di cottura.

Ventilazione Intervallo, 6 min.

Funzione automatica controllata da un sensore o manuale.

Indicatore saturazione filtro per filtro antigrasso e filtro ai carboni attivi

Rimovibile filtro dell'aria, lavabile in lavastoviglie.

Coperchio nero di alta qualità per il sistema di ventilazione in zinco, lavabile in lavastoviglie.

Tecnologia di funzionamento a motore elettromagnetico senza spazzole per un'efficienza al top

Flusso di aria interna ottimizzata per guidare il flusso di aria in modo efficace

Cronometro.

Cottura automatica fino a 99 minuti.

Tempo di cottura programmabile

Funzione Memory.

Menu opzioni.

Funzione Power Management

Digitale Features

Controllo e monitoraggio a distanza della ventilazione.

Controllo a distanza delle zone di cottura.

Remote diagnostics.

Modulo integrato WiFi per servizi digitali (Home Connect).

Il funzionamento della modalità Home Connect dipende dalla disponibilità del servizio Home Connect in ogni nazione. Per ulteriori informazioni visitare: www.home-connect.com.

Valori di consumo

Classe di efficienza energetica A (In una scala di classi di efficienza energetica da A+++ a D)

Consumo energetico 56.9 kWh/ anno

Classe di efficienza di ventilazione: A.

Classe di efficienza di illuminazione: -.

Classe di efficienza filtro: B.

Livello sonoro min. 61 db / max. 70 db con livello aspirazione normale.

Sicurezza

Interruttore principale (on / off).

Spia di funzionamento.

Sistema di riconoscimento pentole.

Indicatore di calore residuo a 2 stadi

Sicurezza bambini.

Termocoppia di sicurezza.

Due stadi di protezione troppo pieno estraibile, lavabile in lavastoviglie.

Contenitore a sfioro estraibile, capacità 0,9 litri, lavabile in lavastoviglie.

Precauzioni di montaggio

Larghezza base mobile: min. 60 cm.

Profondità piano di lavoro: min. 60 cm per l'aria di ricircolo non guidata, min. 65 cm per l'aria di ricircolo/scarico guidata.

Profondità nel mobile 223 mm.

Per il set di circolazione dell'aria non guidata (CA 082 011), deve essere prevista un'apertura verticale di almeno 25 mm dietro la parete posteriore del mobile. 50 mm sono raccomandati per prestazioni ottimali.

Un condotto piatto (NW 150) può essere collegato direttamente all'elemento di collegamento sul retro dell'apparecchio.

In modalità di evacuazione, prevedere l'installazione di una valvola di controllo con max.65 Pa pressione di apertura.

Per ottenere prestazioni ottimali in modalità di ricircolo, si consiglia un'area di uscita di almeno 400 cm².

Da utilizzare solo con pentole ferromagnetiche.

Accessori speciali (ordinabili come parti di ricambio):ET-Nr. 17006018 Padella adatta per Frying sensor, ø 20 cm

La lunghezza equivalente del condotto per garantire buone prestazioni è Lmax 28 m.

L'apparecchio può essere installato dal basso.

Peso dell'apparecchio ca. 28 kg.

Il dispositivo deve essere liberamente accessibile dal basso.

Garantire una maggiore aerazione del locale se la cappa è installata in un locale dove è presente un camino funzionante.

La portata e la stabilità, in particolare nel caso di piani di lavoro sottili, deve essere sostenuta mediante opportuni sottostrutture. Prendere in considerazione il peso dell'apparecchio e carichi aggiuntivi.

Rispettare le distanze da sotto il piano di lavoro al contenitore antitrabocco: min. 300 mm per rimuovere e svuotare il contenitore.

Valori di collegamento

Assorbimento totale 7.4 kW.

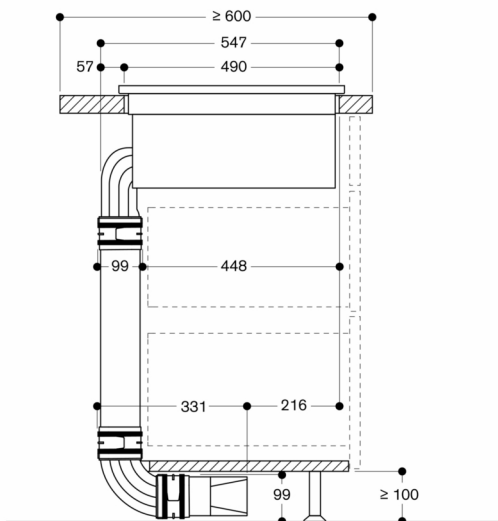
Cavo di collegamento lunghezza 1.50 m senza spina.

Consumo in standby/display OFF 0.5 W.

Power consumption standby/network 2.0 W.

Controllare il manuale per spegnere il modulo WiFi.

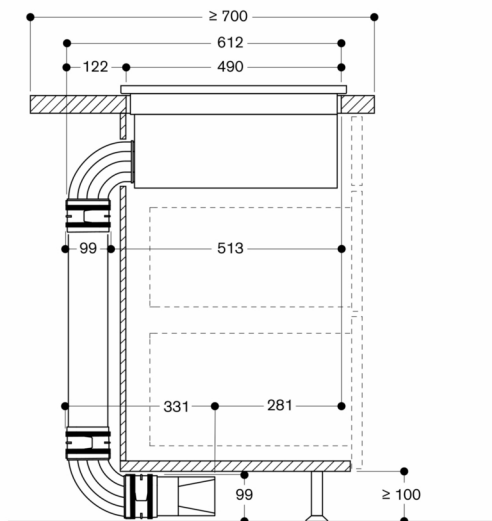
Vista laterale con kit ricircolo d'aria canalizzato, 600 mm di profondità del piano di lavoro; installazione sopra il top



Non raccomandato per pareti o pavimenti esterni privi di isolamento termico ($U \geq 0,5 \text{ W/m}^2\text{K}$)

Dimensioni in mm

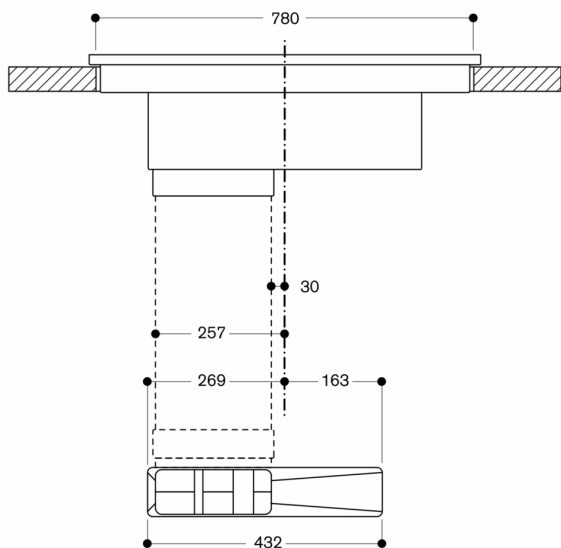
Vista laterale con kit ricircolo d'aria canalizzato, 700 mm di profondità del piano di lavoro; installazione sopra il top



Non raccomandato per pareti o pavimenti esterni privi di isolamento termico ($U \geq 0,5 \text{ W/m}^2\text{K}$)

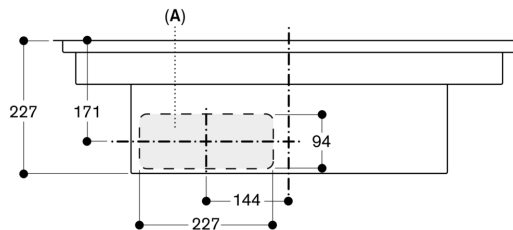
Dimensioni in mm

Vista frontale di CV 282 con ricircolo canalizzato



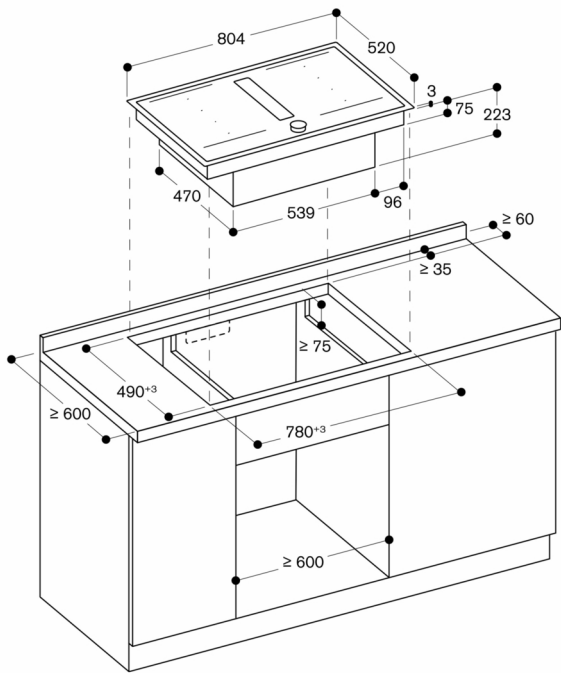
Dimensioni in mm

Vista frontale



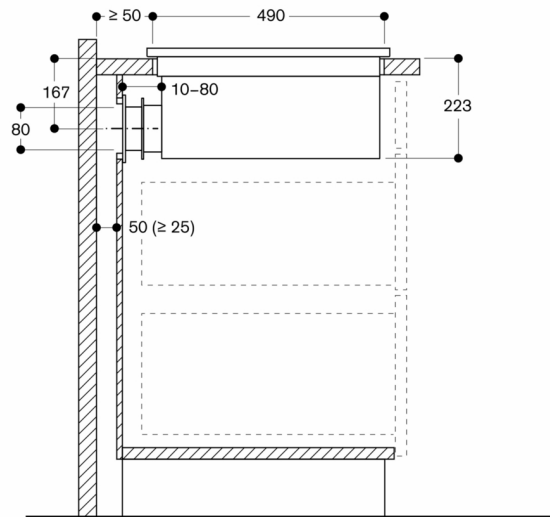
A: allacciato direttamente sul retro

Dimensioni in mm



Dimensioni in mm

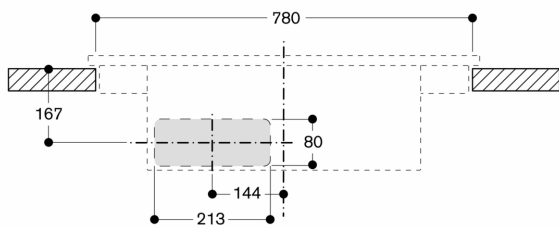
Vista laterale con ricircolo non canalizzato; installazione sopra il top



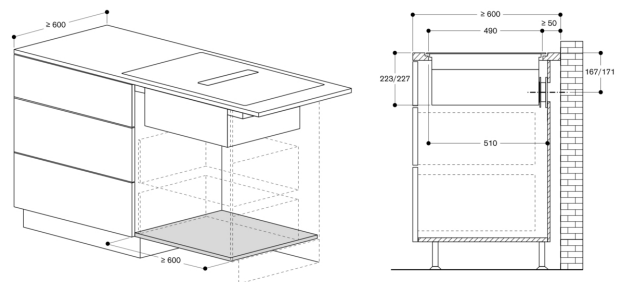
Non raccomandato per pareti o pavimenti esterni privi di isolamento termico ($U \geq 0,5 \text{ W/m}^2\text{K}$)

Dimensioni in mm

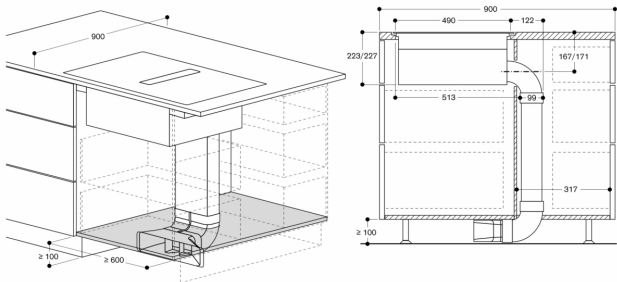
Vista frontale - apertura del mobile per ricircolo non canalizzato; installazione sopra il top



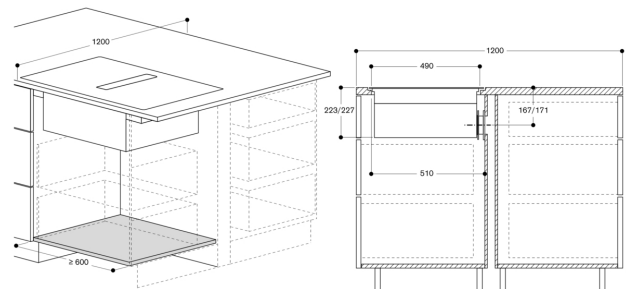
Dimensioni in mm



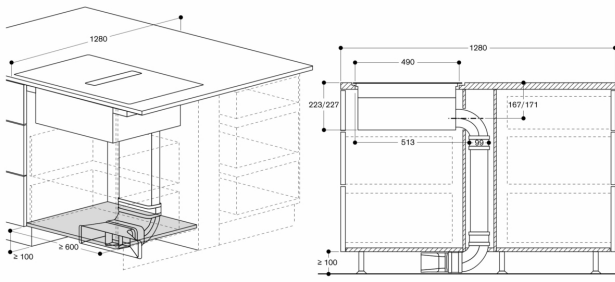
Dimensioni in mm



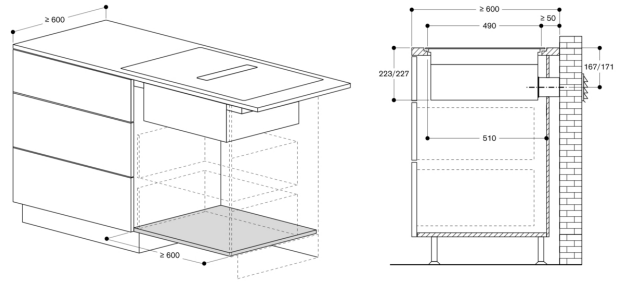
Dimensioni in mm



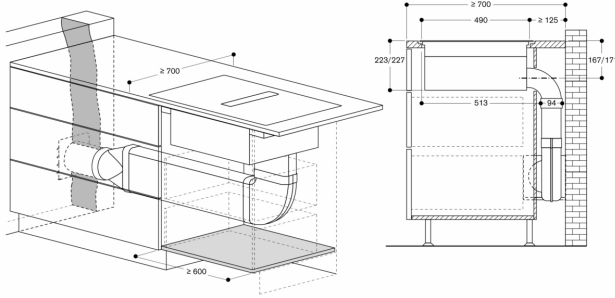
Dimensioni in mm



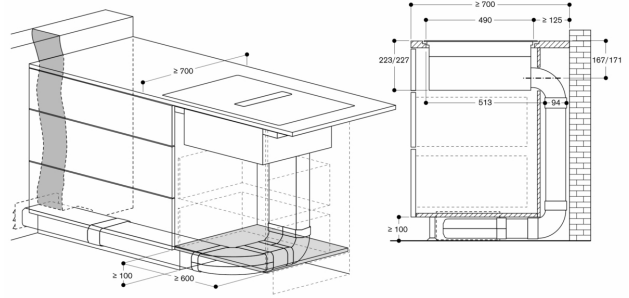
Dimensioni in mm



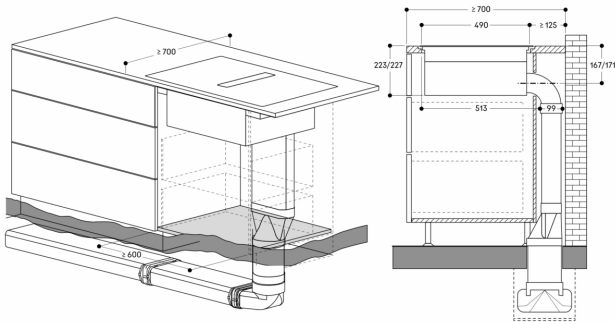
Dimensioni in mm



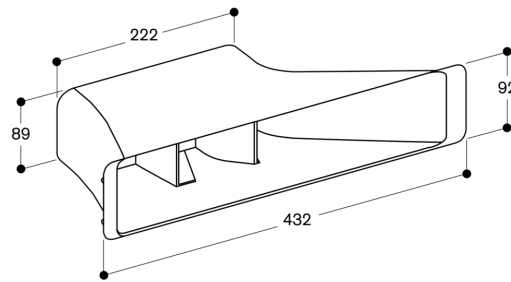
Dimensioni in mm



Dimensioni in mm



Dimensioni in mm



Dimensioni in mm