



VI422113

CA051300:
ACCESSORIO PIANO INC-TEPPAN YAKI

CA052300:
Grill per zona Flex Inductionnduction

GP900001:
Pentola x induzione diam. 15cm

GP900002:
Pentola x induzione diam. 19cm

GP900003:
Pentola x induzione diam. 21cm

VA420004:
Elemento congiunzione piani install.filo

VA420010:
Elemento congiunzione piani install.app.

Piano Vario flex induction Serie 400 38 cm VI422113

– Le manopole di controllo professionali

- Funzione flexi per combinare le zone cottura rettangolari

Posizionamento libero di pentole e padelle all'interno delle zone cottura rettangolari.

Frying Sensor per controllo preciso delle temperature

Controllo facilitato di tutte le funzioni grazie agli indicatori a due colori del display

Solida manopola comandi in acciaio inox.

Precisa lavorazione dell'acciaio con spessore 3 mm

Possibile installazione ad appoggio o a filo top

Perfetta combinazione con tutti gli apparecchi della serie Vario 400

Zone cottura

2 Flex Induzione 24 X 19 cm (2200 W, con Booster 3700 W), interconnesso 24 x 38 cm (3300 W, con Booster 3700 W).

Funzionamento

Manopole con anello luminoso e serigrafia per le zone cottura e i livelli di potenza

Controllo elettronico della potenza a 12 pakâpes (1...12).

Controllo facile da usare con display bicolore (bianco / arancione).

Caratteristiche

Funzione Flex per piani cottura rettangolari.

Funzione frying sensor

Funzione Booster

Cronometro.

Tempo di cottura programmabile

Menu opzioni.

Funzione Power Management

Modulo controllo cappa integrato.

Modulo integrato WiFi per servizi digitali (Home Connect).

Il funzionamento della modalità Home Connect dipende dalla disponibilità del servizio Home Connect in ogni nazione. Per ulteriori informazioni visitare: www.home-connect.com.

Sicurezza

Interruttore di sicurezza.

Spia di funzionamento.

Sistema di riconoscimento pentole.

Indicatore di calore residuo a 2 stadi

Precauzioni di montaggio

A seconda del tipo di installazione (ad appoggio o a filo top), la posizione della nicchia di incasso e della manopola possono variare.

I pulsanti di controllo possono essere posizionati in orizzontale per area cottura del rapporto.

Se lo spessore è maggiore di 23 mm, fare riferimento al disegno tecnico in merito all'installazione delle manopole, (prevedere un incavo nella parte posteriore)

Se si combinano più apparecchi della serie Vario 400 è necessario l'utilizzo del listello di congiunzione VA 420 tra i vari apparecchi. A seconda del tipo di installazione bisogna prevedere il corrispondente listello di congiunzione.

La portata e la stabilità, in particolare nel caso di piani di lavoro sottili, deve essere sostenuta mediante opportuni sottostrutture. Prendere in considerazione il peso dell'apparecchio e carichi aggiuntivi.

Istruzioni aggiuntive per l'installazione a filo: top:

L'installazione è possibile in piani di pietra, sintetici o in legno massello. Devono essere rispettate la resistenza termica e la tenuta stagna dei bordi dell' intaglio. Per quanto riguarda gli altri materiali si prega di consultare il produttore del piano di lavoro.

La scanalatura deve essere continua e uniforme, così da garantire il corretto posizionamento dell'apparecchio sulla guarnizione. Non utilizzare un rivestimento discontinuo.

La larghezza della giuntura può variare a causa di tolleranze dimensionali delle combinazioni e dell' intaglio sul piano di lavoro.

Se si installano più apparecchi in nicchie singole prevedere uno spazio di almeno 50 mm tra le nicchie.

Da utilizzare solo con pentole ferromagnetiche.

L' apparecchio è dotato di molle di fissaggio che bloccano il piano dopo l'inserimento dall'alto.

Peso dell'apparecchio ca. 9 kg.

Valori di collegamento

Assorbimento totale 3.7 kW.

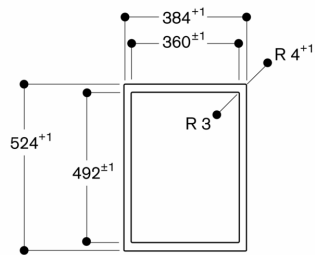
Cavo di collegamento lunghezza 1.5 m senza spina.

Consumo in standby/display OFF 0.5 W.

Power consumption standby/network 1.4 W.

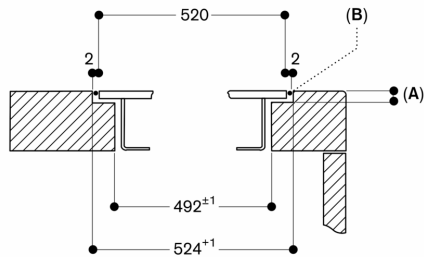
Controllare il manuale per spegnere il modulo WiFi.

Vista dall'alto



Dimensioni in mm

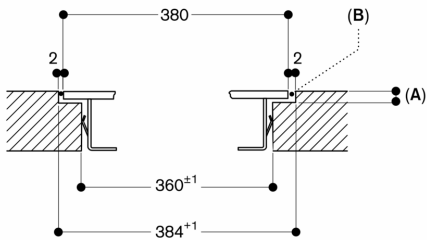
Sezione trasversale



A: 3,5^{0,5}
B: Riempimento con silicone

Dimensioni in mm

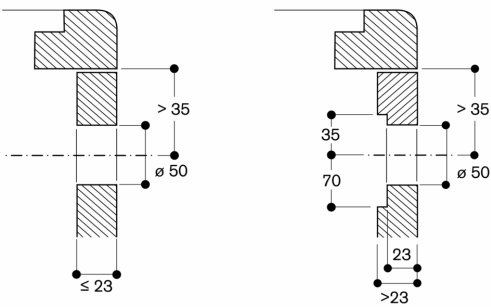
Sezione longitudinale



A: 3,5^{0,5}
B: Riempimento con silicone

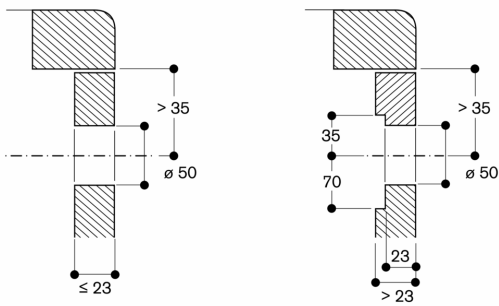
Dimensioni in mm

Montaggio manopola di comando, installazione a filo

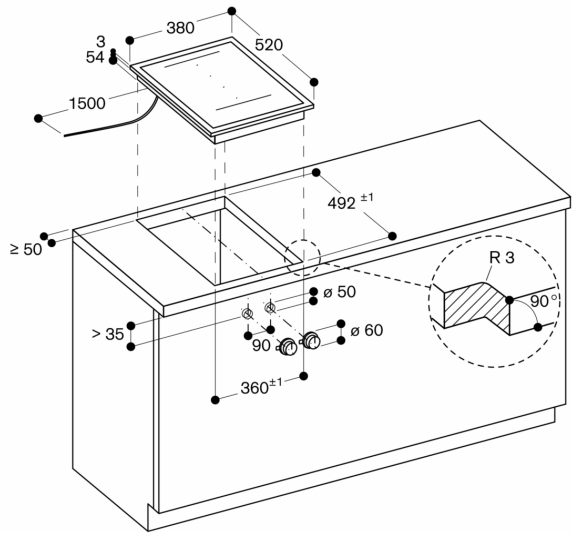


Dimensioni in mm

Montaggio manopola di comando, installazione in appoggio sopra il top



Dimensioni in mm



Dimensioni in mm

