



CV282110

A

Accessori opzionali

CA051300:
ACCESSORIO PIANO INC-TEPPAN YAKI

CA052300:
Flexinduction griddle plate

CA060300:
Sensore wireless per piani serie 200

CA230100:
Accessorio Piano manopola magnetica nera

CA282110:
Filtro carboni attivi per CA 282 810/811

GP900001:
Pentola x induzione diam. 15cm

GP900002:
Pentola x induzione diam. 19cm

GP900003:
Pentola x induzione diam. 21cm

Accessorio per l'installazione

CA282811:
Modulo di ricircolo aria per CV28x

CA284011:
Connettore per espulsione per CV28x

Induction hob with integrated ventilation system 200 series 80 cm CV282110

Cornice in acciaio inox.

Funzione Flex per combinare le zone cottura rettangolari

Posizionamento libero di pentole e padelle all'interno delle zone cottura rettangolari

Sistema di aspirazione estremamente efficiente integrato nel piano

Funzione aspirazione automatica

Filtro assorbimento grassi in metallo

Motore a bassa rumorosità ed alto risparmio energetico

Sistema ad espulsione o a ricircolo aria.

Modulo a ricircolo con filtro a carboni attivi: tubature montabili nella base del mobile con facile accesso per il ricambio del filtro

Comando Twist-Pad. Il pratico selettore a magnete per attivare la zona cottura e impostare il livello di temperatura.

Controllo facilitato di tutte le funzioni grazie agli indicatori a due colori del display

Zone cottura

2 zone cottura Flex Induction 19x23 cm (2200 W, con booster 3700 W). Se unite raggiungono la dimensione di 38x23 cm (3300 W, con booster 3700 W).

Performance

Performance e rumorosità: 3 livelli di potenza + intensivo: potenza max. di aspirazione secondo DIN EN 61591. Potenza sonora secondo EN 60704-3. Pressione sonora secondo EN 60704-2-13. Riduzione odori nella modalità ricircolo secondo EN 61591

Estrazione:

530 / 690 m³/h.

69 / 75 dB (A) re 1 pW.

57 / 63 dB (A) re 20 µPa.

Ricircolo:

505 / 620 m³/h.

71 / 75 dB (A) re 1 pW.

59 / 63 dB (A) re 20 µPa.

Riduzione odori in modalità ricircolo: 89 %.

Funzionamento

Comando Twist-Pad con selettore a magnete amovibile per facilitare la pulizia del piano.

Controllo user friendly con display a 2 colori (bianco/arancione)

Indicatori di zona cottura sulla vetroceramica

Controllo elettronico della potenza a 17 livelli.

Controllo a 3 livelli + 1 livello intensivo del sistema di ventilazione

Caratteristiche

Funzione Flex per zone rettangolari

Riconoscimento automatico della padella

Funzione di cottura professionale

Possibile funzionamento abbinato a Cooking Sensor CA 060 300

Frying sensor

Funzione booster per pentole

Funzione booster per padelle

Funzione mantenimento in caldo

Funzionamento del sistema di ventilazione controllato tramite sensori

Attivazione automatica del sistema di ventilazione quando una zona cottura viene utilizzata

Aspirazione intervallata, 6 minuti

Funzione post-cottura controllata tramite sensori

Filtro rimovibile e lavabile in lavastoviglie

Copertura piano smaltata e lavabile in lavastoviglie

Tecnologia di funzionamento a motore elettromagnetico senza spazzole BLDC per un'efficienza al top

Interni ottimizzati per una circolazione dell'aria estremamente efficiente

Stopwatch

Timer cottura (fino a 99 minuti)

Tempo di cottura programmabile

Funzione Memory.

Menu opzionali.

Funzione Power Management: regolazione e limitazione elettronica dell'assorbimento elettrico a seconda dell'esigenza.

Valori di consumo

Consumo energetico 49.5 kWh/ anno

Classe di efficienza di ventilazione: A.

Classe di efficienza filtro: B.

Livello sonoro min. 61 db / max. 69 db con livello aspirazione normale.

Sicurezza

Interruttore principale (on / off).

Spia di funzionamento.

Sistema di riconoscimento pentole.

Indicatore di calore residuo a 2 stadi

Sicurezza bambini.

Termocoppia di sicurezza

Protezione superiore lavabile in lavastoviglie

Contenitore di sicurezza liquidi da 2 litri lavabile in lavastoviglie

Indicazione saturazione filtro grassi

Precauzioni di montaggio

Larghezza minima fondo mobile: 80 cm

Profondità piano di lavoro: min 60 cm con profondità cassette ridotta. La profondità cassette standard può essere progettata con una

profondità piano di lavoro min 70 cm

Profondità nel mobile 204 mm.

Sistema tubazioni per funzionamento a ricircolo o ad estrazione ordinabile separatamente

Da utilizzare solo con pentole ferromagnetiche.

L'apparecchio può essere installato dal basso.

Peso dell'apparecchio c.a. 31.

Garantire una maggiore aerazione del locale se la cappa è installata in un locale dove è presente un camino funzionante.

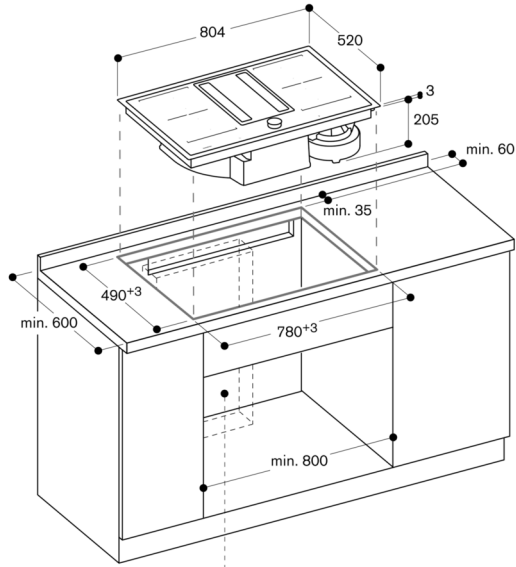
La portata e la stabilità, in particolare nel caso di piani di lavoro sottili, deve essere sostenuta mediante opportuni sottostrutture. Prendere in considerazione il peso dell'apparecchio e carichi aggiuntivi.

Parte di connessione per funzionamento ad estrazione: tubo piatto DN 150

Valori di collegamento

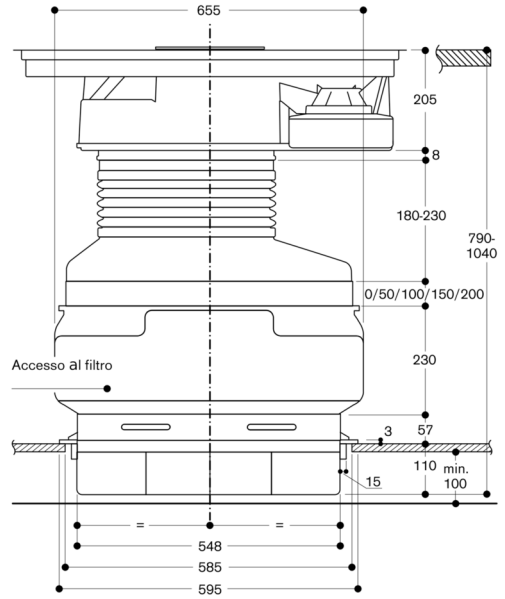
Assorbimento totale 7.4 kW.

Cavo di collegamento lunghezza 1.5 m senza spina.



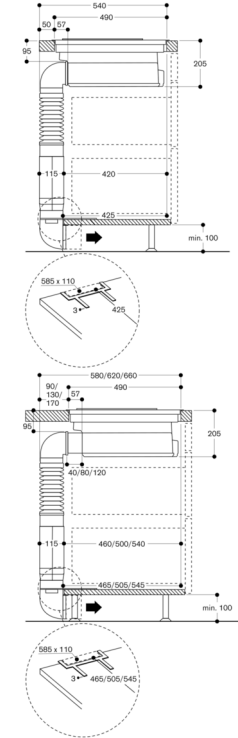
Spazio per il modulo a ricircolo o il condotto.
La posizione esatta dipende dalla profondità del piano di lavoro.

Vista frontale CV 28. con modulo a ricircolo CA 282 811

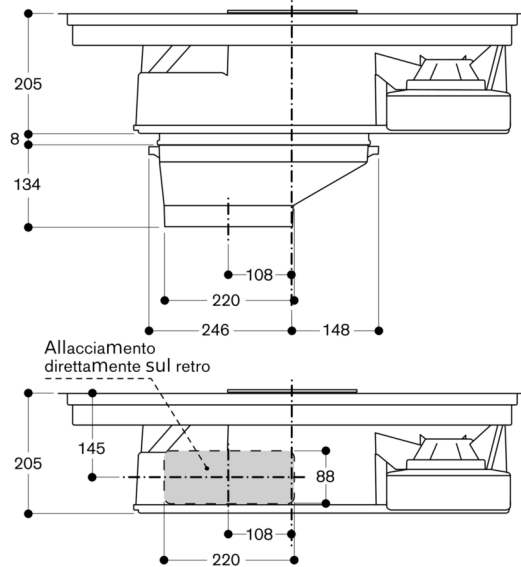


Accesso al filtro

Vista laterale CV 28. con modulo a ricircolo CA 282 811



Vista frontale CV 28. con elemento di collegamento condotto piatto CA 284 011



Allacciamento direttamente sul retro

