



CX492110

Accessori opzionali

CA060300:

Cooking Sensor: sensore di cottura

GN232110:

Teppan Yaki GN1/1

GN232230:

Pentola teppanyaki gn 2/3 per cx

Accessori opzionali

VA420000:

Congiunzione x inst.a filo no coperchio

VA420010:

Elemento congiunzione piani install.app.

Full surface induction hob 400 series

90 cm

CX492110

Superficie di cottura unica

Totale libertà di posizionamento della pentola sull'intera superficie

Può essere utilizzata l'intera superficie del piano cottura per cucinare

Display touch TFT per un controllo rapido e intuitivo di tutte le funzioni

Funzione Cooking Sensor per un controllo accurato della temperatura

Livello max. di potenza per una pentola di grandi dimensioni fino a 5.5 kW

Precisa lavorazione dell'acciaio con spessore 3 mm

Possibile installazione ad appoggio o a filo top
Perfetta combinazione con tutti gli apparecchi della serie Vario 400

Zone cottura

Un'unica superficie di cottura di 3200 cm².

Possono essere riconosciute simultaneamente fino a 6 posizioni di cottura

Funzionamento

Display touch control immediato con serigrafie con indicazioni d'utilizzo

Controllo elettronico della potenza a 17 livelli.

Caratteristiche

Funzione Cooking Sensor

Funzione di cottura professionale

Funzione di cottura dinamica

Funzione TeppanYaki

Funzione booster per pentole

Funzione booster per padelle

Funzione mantenimento in caldo

Sistema di riconoscimento pentole

Timer cottura per ogni singola zona.

Stopwatch

Tempo di cottura programmabile

Tasto informazioni

Funzione Power Management:
regolazione e limitazione elettronica
dell'assorbimento elettrico a seconda
dell'esigenza.

Controllo sistema di aspirazione integrato (con modello di cappa compatibile)

Home Connect: Servizi digitali integrati con la rete di casa via WiFi.

Il funzionamento della modalità Home Connect dipende dalla disponibilità del servizio Home Connect in ogni nazione. Per ulteriori informazioni visitare www.home-connect.com

Sicurezza

Interruttore principale (on / off).

Indicazione del calore residuo.

Sicurezza bambini.

Interruttore sicurezza

Funzione Pausa

Precauzioni di montaggio

A seconda del tipo di installazione (con cornice o a filo top), rispettare le dimensioni dell'intaglio.

Se si combinano più apparecchi della serie Vario 400 è necessario l'utilizzo dell'elemento di congiunzione VA 420 tra i vari apparecchi. A seconda del tipo di installazione bisogna prevedere il corrispondente elemento di congiunzione.

La portata e la stabilità, in particolare nel caso di piani di lavoro sottili, deve essere sostenuta mediante opportuni sottostrutture. Prendere in considerazione il peso dell'apparecchio e carichi aggiuntivi.

Istruzioni aggiuntive per l'installazione a filo:

L'installazione è possibile in piani di pietra, sintetici o in legno massello. Devono essere rispettate la resistenza termica e la tenuta stagna dei bordi dell'intaglio. Per quanto riguarda gli altri materiali si prega di consultare il produttore del piano di lavoro.

La scanalatura deve essere continua e uniforme, così da garantire il corretto posizionamento dell'apparecchio sulla guarnizione. Non utilizzare un rivestimento discontinuo.

La larghezza della giuntura può variare a causa di tolleranze dimensionali delle combinazioni e dell'intaglio sul piano di lavoro.

Se si installano più apparecchi in nicchie singole prevedere uno spazio di almeno 50 mm tra le nicchie.

Da utilizzare solo con pentole ferromagnetiche.

La pentola Wok - WP 400001- non può essere usata su questo piano.

L'apparecchio è dotato di molle di fissaggio che bloccano il piano dopo l'inserimento dall'alto.

Peso dell'apparecchio c.a. 31.

Valori di collegamento

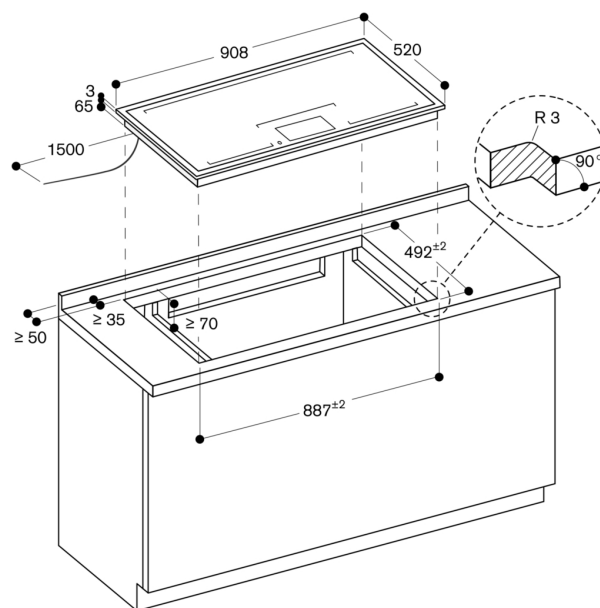
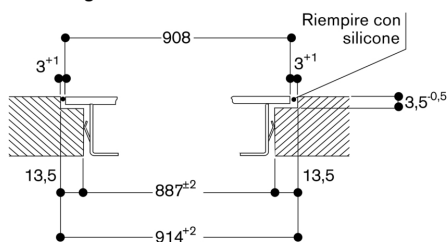
Assorbimento totale 7.4 kW.

Cavo di collegamento lunghezza 1.5 m senza spina.

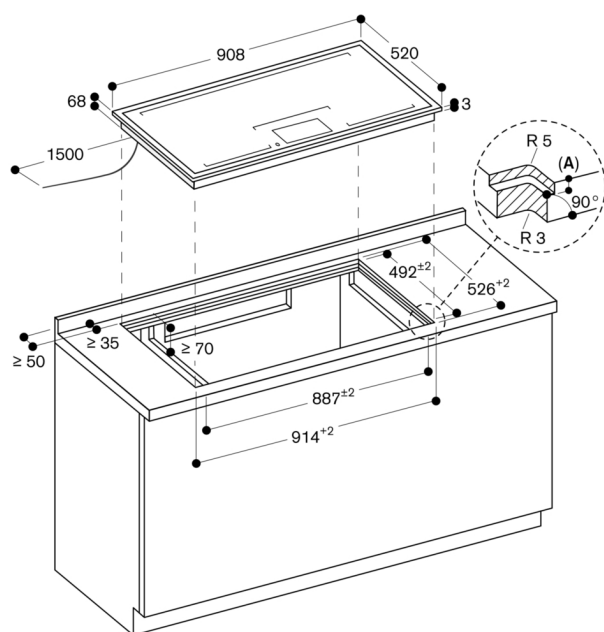
Consumo in standby/display OFF 0.5 W.

Consumo in standby/rete 2 W.

Controllare il manuale per spegnere il modulo WiFi

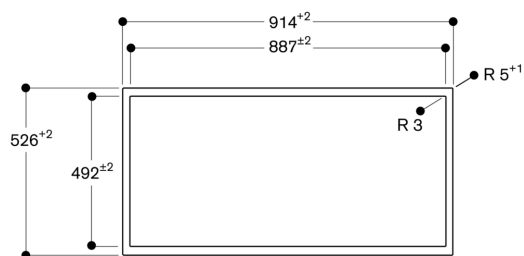
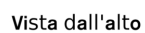


Dimensioni in mm



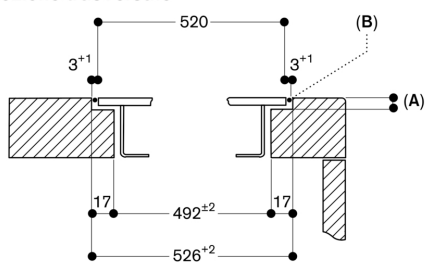
A: $3,5^{-0,5}$

Dimensioni in mm



Dimensioni in mm

Sezione trasversale

A: 3,5 0,5

B: riempimento con silicone

Dimensioni in mm