



DVP221110

Accessori opzionali

Accessori opzionali

cassetto per sottovuoto Serie 200
60 x 14 cm, colore Acciaio
DVP221110

- 3 livelli di sottovuoto all'interno del corpo macchina, max 99%
 - 3 livelli di sottovuoto al di fuori del corpo macchina, max 90%
 - 99% di sottovuoto all'interno della camera
 - Integrabile in una nicchia alta 14 cm.
- Camera di estrazione igienica in acciaio inox, altezza utilizzabile fino a 80 mm.
- 3 livelli di sottovuoto all'interno della camera: 80%, 95%, 99%.
- 3 livelli di sottovuoto all'esterno della camera: 50%, 75%, 90%.
- Riconoscimento automatico del collegamento per il sottovuoto all'esterno della camera.
- Installazione a filo.
- Cassetto senza maniglie.
- Funzione push-to-open.

Applicazione

Sottovuoto per la cottura sous-vide.
Per marinare e insaporire velocemente.
Conservazione prolungata degli alimenti.
Sottovuoto realizzabile anche con contenitori esterni.
Sottovuoto di liquidi in bottiglia all'esterno della camera.

Funzionamento

Regolazione con comandi touch.

Caratteristiche

Volume netto 7 litri.
Capacità di carico max. 10 kg.
Dimensioni massime dei sacchetti per sottovuoto L 240 mm × P 350 mm.
3 livelli di termosaldatura per diverse resistenze del materiale dei sacchetti.
Barra sigillante con rivestimento antiaderente, rimovibile.
Coperchio in vetro di sicurezza, si apre automaticamente dopo il ciclo di sottovuoto.
Base rialzata, 44 mm, estraibile.
Spazio utile nella camera di aspirazione, L 210 mm × P 275 mm.
Membrana per evitare il riflusso di liquidi durante il sottovuoto all'esterno della camera.
Programma di asciugatura per la pompa di aspirazione.
Segnalazione di errore di aspirazione

Precauzioni di montaggio

Prevedere uno spazio laterale tra il frontale dell'apparecchio e il pannello del mobile vicino di almeno 5 mm.
La superficie del cassetto si estende di 21 mm dal mobile
Possibilità di installazione di BS/BM/CM sopra DV in una nicchia da 59 cm senza ripiano intermedio
Installabile sotto il piano di lavoro della cucina o in una nicchia singola.
La presa può essere prevista dietro l'apparecchio.

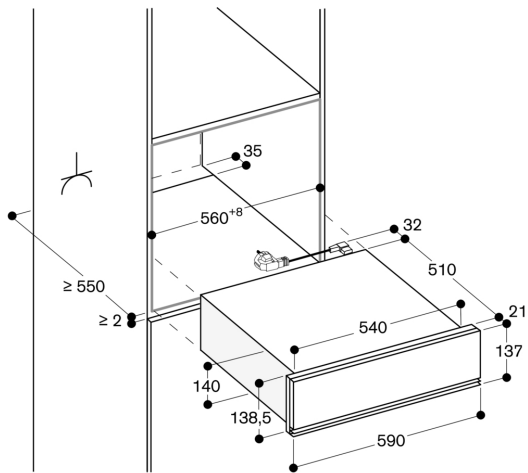
Valori di collegamento

Assorbimento totale 0.32 kW.
Cavo di collegamento 1.50 m con spina.
Accessori speciali (ordinabili tramite centro

assistenza):

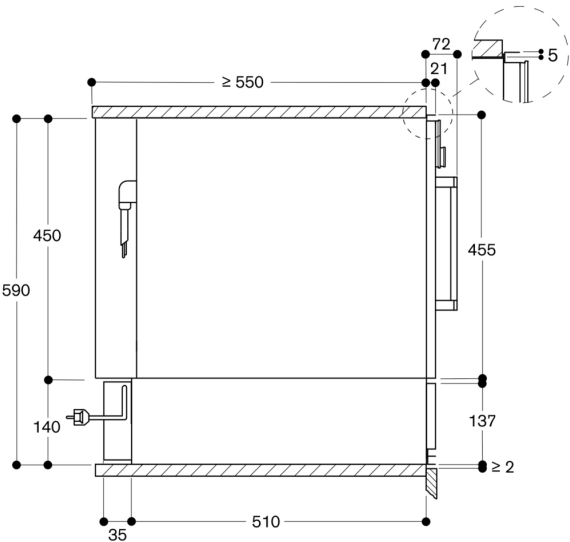
ET-Nr. 00578813 Sacchetti per sottovuoto, piccoli.

ET-Nr. 00578814 Sacchetti per sottovuoto, grandi.



⚡ Presa di corrente
Dimensioni in mm

Vista laterale di DVP 221 sotto BSP, BMP, CMP



Dimensioni in mm