

AF210192
Flakschermkap 200 Serie
Roestvrijstalen greeplijst
Breedte: 90 cm
Luchtafvoer of recirculatie



Onopvallend design van de vlakschermkap dankzij geïntegreerd glazen paneel in het damp scherm. Bijzonder stille werking dankzij geïntegreerde geluidsdemping. Vlakscherm komt naar voren door het aanraken van de greeplijst. Bijzonder hoog luchtafvoer vermogen. Energiezuinige en stille motor. Functie voor sensorgestuurde vermogensaanpassing naargelang de opbouw van kookdampen. Dimbaar, neutraal wit LED licht voor optimale verlichting van de kookplaat. Het gepatenteerde verlagingsframe laat de vlakschermkap compleet in de bovenkast verdwijnen. Geschikt voor luchtafvoer of recirculatie. Recirculatiemodule met actief koolstoffilter: stil en zeer efficiënte recirculatie oplossing met geurreductie vergelijkbaar met luchtafzuiging en lange intervalwijzigingen.

Prestaties en verbruik:
Maximale capaciteit volgens DIN EN 61591.
Geluidsniveau volgens DIN EN 60704-3.
Luchtdruk volgens EN 60704-2-13.
Lucht afvoer:
517 / 965 m³/h.
57 / 71 dB (A) re 1 pW.
Recirculatie:
506 / 876 m³/h.
62 / 69 dB (A) re 1 pW.
Geurreductie bij recirculatie 91%.

Uitrusting:
Bediening aan de voorzijde
3 elektronisch gestuurde standen en een intensiefstand.
Automatische functie met sensorgestuurde naloopstand.
Indicatie verzadiging vetfilters.
Roestvrijstalen vetfilter, vaatwasmachine bestendig.
Neutraal wit LED-licht (3500 K), dimbaar
Lampen 3 x LM3-01_LED_1,5W.
Lichtsterkte 355 lx.
Verlichting apart in te schakelen
Afzuigtechnologie met zeer efficiënte koolborstelloze motor.
Geïntegreerde geluidsdemping voor een stille werking.
Bij het uitschuiven van het vlakscherm wordt het afzuigen geactiveerd.
Gepatenteerde technologie voor het uitschuiven van de vlakschermkap
Uitschuifbare vlakscherm 198 mm.
Luchtstroming geoptimaliseerde binnenruimte voor een efficiënte luchtcirculatie en makkelijke reiniging.
Gepatenteerd snelbevestigingssysteem voor een eenvoudige montage.
De verpakking bevat een terugslagklep.

Verbruiksgegevens
Energieklasse A op een schaal van A+ tot D.
Gemiddeld energieverbruik 41.4 kWh per jaar.
Energieklasse ventilator: A.
Energieklasse verlichting: A.
Energieklasse vetfilter: B.
Geluidsniveau min. 42 dB / max. 57 dB op normaalstand.

Installatievoorschriften:

Kenmerken
Productnaam/ Productfamilie
Kleur schoorsteen
Uitvoering
Pull-out
Keurmerken
, CE, E17D UKCA marking, Eurasian, G-Mark, VDE
Lengte elektriciteitsnoer
175
Inbouwafmetingen (hxbxd)
349mm x 524.0mm x 290mm
Hoogte afvoerbuis min/max
Hoogte apparaat, zonder schacht
en: Minimum distance above an electric hob
430
en: Minimum distance above a gas hob
650
Nettogewicht
15,588
Soort besturing
Elektronisch
Instelling afzuigvermogen
Maximale afzuigcapaciteit luchtafvoer
516
Max. capaciteit recirculatie intensiefstand
649
Maximale afzuigcapaciteit recirculatie
500
Afzuigcapaciteit intensiefstand
965
Aantal lampen
3
Geluidsniveau
57
Diameter luchtafvoer min/max
120 / 150
Materiaal vetfilter
Roestvrijstaal wasbaar
EAN-code
4242006294588
Aansluitwaarde
266
Minimale smeltveiligheid
10
Spanning
220-240
Frequentie
50; 60
Type stekker
Engelse stekker, Schuko-/Gardy. met aarding, Zwitserse stekker met aarding
Type installatie
Inbouw

Verbruiks- en aansluitwaarde
Samengesteld per 2021-11-26
Pagina 1

Gepatenteerde recirculatiemodule met actief koolstoffilter kan in de bovenkast gemonteerd worden. Het actief koolstoffilter kan simpel vervangen worden door het filter naar voren te schuiven. Voor het wisselen van de koolstoffilter moet de deur van de bovenkast volledig geopend zijn. Inbouw in een bovenkast zonder bodem. De benodigde corpusdiepte van de bovenkast in combinatie met een verlagingsframe bedraagt 335 mm. De benodigde corpushoogte van de bovenkast in combinatie met een verlagingsframe bedraagt 600 mm. Minimale afstand boven gaskookplaat 65 cm. Minimale afstand boven elektrische kookplaat: 43 cm. Bij het installeren van een afzuigstelsel met luchtafvoer die in verbinding staat met open schouw, heeft de voedingsverbinding van de kap een geschikte veiligheidsschakelaar nodig.

Technische data:
Aansluitwaarde: 266 W.
Aansluitkabel 1.8 m, plugbaar.

Beschikbare varianten

AF210192
Roestvrijstalen greeplijst
Breedte: 90 cm

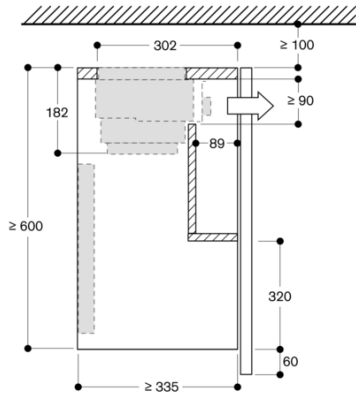
Optionele accessoires

AA210110
1 Actief koolstoffilter met zeer hoge geurreductie door vergroot oppervlakte. Voor recirculatiemodule AA 210 812.
AA211812
Gepatenteerde recirculatiemodule inclusief 1 actieve koolstoffilter met zeer efficiënte geurreductie door een vergroot oppervlakte

Toebehoren installatie

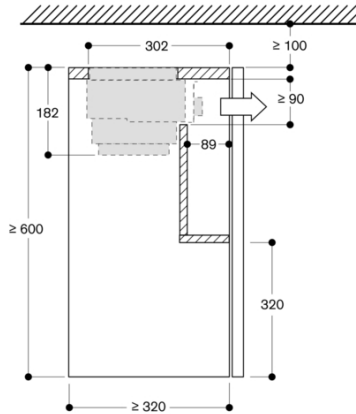
AA210491
Montageset voor 90 cm bovenkast
AA210492
Verlagingsframe voor 90 cm vlakschermkappen

Dwarsdoorsnede van bovenkast voor AF210 met AA 211 812 en AA 210 492/460 verlagingsframe



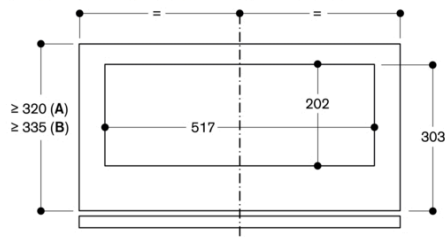
Afmeting in mm

Dwarsdoorsnede van bovenkast voor AF210 met AA 211 812



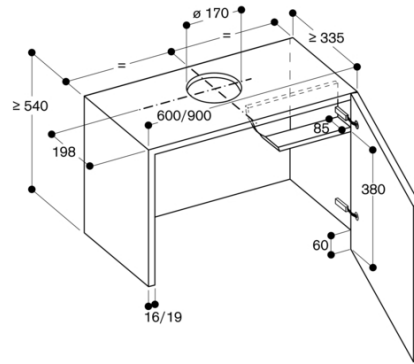
Afmeting in mm

Aanzicht bovenkast van boven met AA 211 812

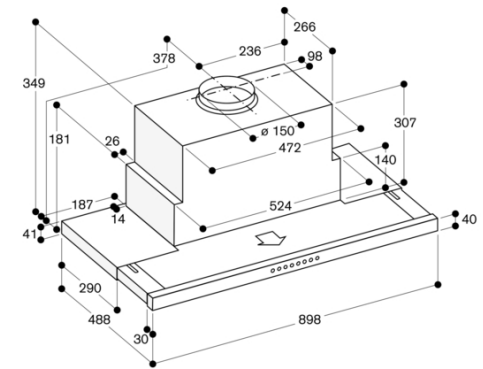


A: alleen apparaat
 B: Apparaat met verlagingsframe
 Afmeting in mm

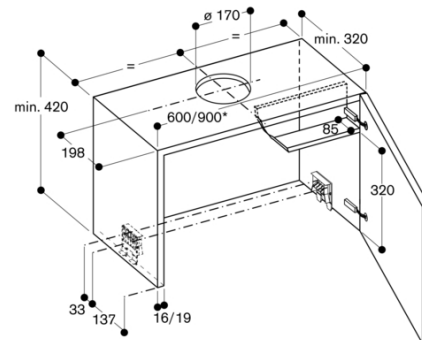
Bovenkast voor AF 210 met verlagingsframe



Afmeting in mm



Bovenkast voor AF 210



* bij een 90 cm bovenkast is tevens de montageset AA 210 491 nodig

