



**BO470112**  
**400 Serie bakoven**  
**Roestvrij staal achter volledig glazen deur**  
**Breedte: 60 cm**  
**Draaideur rechtsdraaiend**  
**Bediening boven**



Greeploos / automatische deuropening.  
Pyrolyse.  
Verwarmingstechniek met 17 systemen, met kerntemperatuurmeter, draaispit en pizzasteen functie.  
Automatische programma's  
3-punts kerntemperatuurmeter met schatting van de bereidingstijd.  
TFT touch display.  
In de deur geïntegreerde bedieningsmodule.  
Elektronische temperatuurregeling van 30 °C tot 300 °C.  
Inhoud ovenruimte: 76 liter.

**Verwarmingssystemen**  
Hete lucht.  
Hete lucht eco.  
Boven- en onderwarme.  
Boven- en 1/3 onderwarme.  
Bovenwarme.  
1/3 boven- en onderwarme.  
Onderwarme.  
Hele lucht met onderwarme.  
Hete lucht met 1/3 onderwarme.  
Grill met hete lucht.  
Grill.  
Compacte grill.  
Pizzasteen functie.  
Braadpan functie.  
Gisten.  
Ontdooien.  
Warmhouden.

**Bediening:**  
Automatische deuropening.  
TFT Touch display met draaiknoppen.  
intuïtief display  
Mogelijkheid om individuele recepten op te slaan (incl. kerntemperatuurmeter).  
Personalisatie van de automatische programma's  
Infotoets met gebruiksdvies.  
Zwenkdeur 180° graden te openen.

**Uitrusting:**  
3-Punts kerntemperatuurmeter met automatische uitschakeling en schatting van de bereidingstijd.  
Automatische programma's  
Draaispitrichting.  
Aansluiting voor pizzasteen.  
Weergave actuele temperatuur.  
Snel voorverwarmen.  
60 W halogeenverlichting boven.  
2 x 10 W halogeenverlichting in wand.  
Geëmailleerde inhangroosters met 3 niveaus, pyrolyse-bestendig.  
Huisnetwerkintegratie voor digitale services (HomeConnect) óf via een LAN kabel (aanbevolen) óf draadloos via Wifi.  
De beschikbaarheid van de Home Connect functie is afhankelijk van de beschikbaarheid in uw land. De Home Connect diensten zijn niet in elk land beschikbaar. Verdere informatie hierover vindt u op [www.home-connect.com](http://www.home-connect.com)

**Veiligheid:**  
Warmte-isolerende deur met 4 veiligheidsruiten.  
Kinderbeveiliging.  
Veiligheidsuitschakeling.  
Buitenwandafkoeling met temperatuurbeveiliging.

**Reiniging**  
Pyrolytische zelfreiniging.  
Gaggenau emaille  
Katalysator voor luchtreiniging.

**Kenmerken**  
**Kleur / -materiaal voorzijde**  
**Uitvoering**  
Inbouw  
**Geïntegreerd reinigingssysteem**  
Pyrolyse  
**Inbouwafmetingen (hxbxd)**  
590-590 x 560-560 x 550  
**Afmetingen: hoogte x breedte x diepte**  
595 x 590 x 547  
**Afmetingen inclusief verpakking hxbxd**  
760 x 710 x 650  
**Materiaal bedieningspaneel**  
**Materiaal deur**  
roestvrij staal achter glas  
**Nettogewicht**  
61,947  
**Netto inhoud 1e ovenruimte**  
76  
**Ovensystemen**  
3D Hetelucht, Baksteenfunctie, Boven- en onderwarme, Bovenwarme, Braadfunctie, Circulatiegrill, Deegrijpsstand, Grill kleine oppervlakte, Grootvlakgrill, hetelucht Eco, Onderwarme, Ontdooistand, Warmhouden  
**Materiaal 1e ovenruimte**  
**Temperatuurregeling**  
Elektronisch  
**Aantal binnenverlichting**  
3  
**Keurmerken**  
, CCC, CE, China, China ROHS 20, Eurasian, G-Mark, Ukraine, VDE  
**Lengte elektriciteitsnoer**  
**EAN-code**  
4242006277482  
**Aantal ovenruimtes - (2010/30/EU)**  
1  
**Energie-efficiëntieklasse (2010/30/EG)**  
A  
**Energy consumption per cycle conventional (2010/30/EC)**  
1,25  
**Energy consumption gas oven per cycle conventional (2010/30/EC)**  
**Energy consumption per cycle forced air convection (2010/30/EC)**  
0,83  
**Energy consumption gas oven per cycle forced air convection (2010/30/EC)**  
**Energie-efficiëntie-index (2010/30/EU)**  
95,4  
**Aansluitwaarde**  
3700  
**Minimale smeltveiligheid**  
16  
**Spanning**  
220-240  
**Frequentie**  
50  
**Type stekker**  
vaste stekker, zonder stekker

**Verbruiks- en aansluitwaarde**  
**Samengesteld per 2021-09-19**  
**Pagina 1**

Draairichting deur niet verwisselbaar.  
Afstand van meubelcorpus tot voorzijde van het apparaat: 47 mm  
Bij het plannen van laden direct naast het apparaat dient u rekening te houden met de oversteek.  
Bij het plaatsen van een hoekopstelling, dient een openingshoek van min. 90° in acht te worden genomen.  
Bij een inbouwdiepte van 550 mm moet de aansluitkabel rechts onderaan in het afgeschuinde gedeelte geplaatst worden.  
De elektrische aansluiting dient men buiten de inbouw is te plaatsen.  
De LAN aansluiting is te vinden aan de achterkant rechts.

**Technische data:**  
Energieklasse A op een schaal van A+ tot D.  
Aansluitwaarde: 3.7 kW.  
Te voorzien van aansluitkabel.  
Plan een LAN kabel  
Energieverbruik standby/display aan 0.7 W.  
Energieverbruik standby/display uit 0.5 W.  
Energieverbruik standby/netwerk 1.4 W.  
Tijd auto-standby/display aan 20 min.  
Tijd auto-standby/display uit 20 min.  
Tijd auto-standby/ netwerk 20 min  
Raadpleeg de gebruiksaanwijzing wanneer u de WiFi-functie wilt uitschakelen.

**Beschikbare varianten**  
**BO470112**  
**Roestvrij staal achter volledig glazen deur**  
**Breedte: 60 cm**  
**BO470102**  
**Volledig glazen deur in Gaggenau Antraciet**  
**Breedte: 60 cm**

**Toebehoren**  
2 x geëmailleerd bakblik.  
pyrolysebestendig.  
1 x Draaispit.  
1 x Glazen braadslede.  
1 x Grillrooster.  
1 x Grillpan met rooster.  
1 x verwijderbare temperatuursensor.

**Optionele accessoires**  
**BA016105**  
**Uittreksysteem.**  
**BA026115**  
**Bakblik, geëmailleerd**  
**BA036105**  
**Rooster, verchroomd**  
**BA056115**  
**Verwarmingselement voor pizzasteen.**  
**BA056133**  
**Pizzasteen**  
**BS020002**  
**Pizzaschep, set van 2 stuks**  
**GN340230**  
**Gastronorm braadslede van gegoten aluminium**

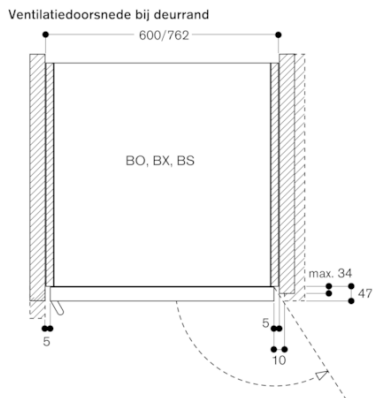
**Productvarianten**  
**BO471112**  
**400 Serie bakoven**  
**Roestvrij staal achter volledig glazen deur**  
**Breedte: 60 cm**  
**Draaideur linksdraaiend**  
**Bediening boven**

Installatievoor:

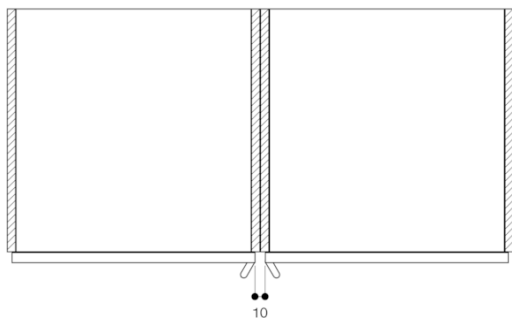
**GAGGENAU**

BO470112  
 400 Serie bakoven  
 Roestvrij staal achter volledig glazen  
 deur  
 Breedte: 60 cm  
 Draaideur rechtsdraaiend  
 Bediening boven

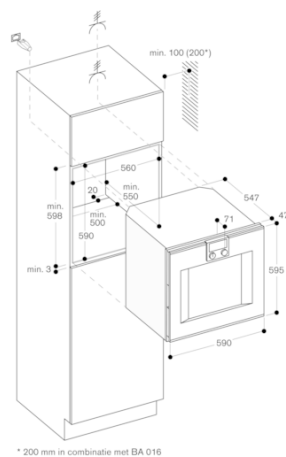
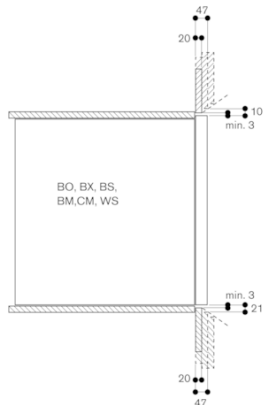
Samengesteld per 2021-09-19  
 Pagina 2



Inbouw naast elkaar



Luchtdwaarsnede aan de deurranden boven/onder



\* 200 mm in combinatie met BA 016