



#### Beschikbare varianten

**BS474102**  
Volledig glazen deur in Gaggenau  
Antraciet  
Breedte: 60 cm

**BS474112**  
Roestvrij staal achter volledig glazen deur  
Breedte: 60 cm

#### Toebehoren

1 x 3m aansluitslang.  
1 x inoxbak-GN2/3-geperforeerd-diep 40 mm.  
1 x inoxbak-GN2/3-niet geperfor.-diep 40 mm.  
1 x Rooster.  
1 x verwijderbare temperatuursensor.  
1 x waterslang 3m.

#### Optionele accessoires

**BA010301**  
3-voudig telescopisch uittreksysteem tbv de Combi- stoomovens.

**BA046117**  
Glazen bakplaat

**CLS10040**  
Reinigingscartridges, set van 4

**GN010330**  
Adapterrooster voor het gebruik van gastronormbakken en GN accessoires.

**GN114130**  
Gastronorm inzetbak roestvrij staal, GN 1/3

**GN114230**  
Gastronorm inzetbak roestvrij staal , GN 2/3

**GN124130**  
Gastronorm inzetbak roestvrij staal, GN 1/3

**GN124230**  
Gastronorm inzetbak roestvrij staal , GN 2/3

**GN340230**  
Gastronorm braadslede van gegoten aluminium

#### Productvarianten

**BS470102**  
400 Serie combi-stoomoven  
Volledig glazen deur in Gaggenau  
Antraciet  
Breedte: 60 cm  
Draaideur rechtsdraaiend  
Bediening boven

**BS471102**  
400 Serie combi-stoomoven  
Volledig glazen deur in Gaggenau  
Antraciet  
Breedte: 60 cm  
Draaideur linksdraaiend  
Bediening boven

**BS474102**  
400 Serie combi-stoomoven  
Volledig glazen deur in Gaggenau  
Antraciet  
Breedte: 60 cm  
Draaideur rechtsdraaiend  
Bediening onder



Greeploos / automatische deuropening.  
Vaste aansluiting op water aan- en afvoer.  
Automatisch reinigingssysteem: voor een sprankelend schone oven.  
Grote ovenruimte  
2 x LED verlichting  
Externe stoomopwekking  
Drukloos stomen.  
Heteluchtverwarming van 30 °C tot 230 °C naar wens te combineren met stoom bij een vochtigheidsgraad van 0%, 30%, 60%, 80% of 100%.  
Sous-vide koken met nauwkeurige temperatuurregeling.  
Grill achter keramisch glas, combineerbaar met hetelucht 230 °C en stoom.  
Automatische programma's  
3-punts kerntemperatuurmeter met schatting van de bereidingstijd.  
Heteluchtventilator draait in beide richtingen, voor een ideale verdeling van de warmte  
TFT touch display.  
In de deur geïntegreerde bedieningsmodule.  
Elektronische temperatuurregeling van 30 °C tot 230 °C  
Inhoud ovenruimte: 50 liter.

#### Verwarmingssystemen

Hete lucht + 100 % stoom. Hete lucht + 80 % stoom. Hete lucht + 60 % stoom. Hete lucht + 30 % stoom. Hete lucht + 0 % stoom. Stomen op lage temperatuur.  
Sous-vide koken. Grill stand 1 + stoom. Grill stand 2 + stoom. Grill met hete lucht. Deeg reizen. Ontdooien. Regenereren.

#### Bediening:

Automatische deuropening.  
TFT Touch display met draaiknoppen. intuïtief display  
Mogelijkheid om individuele recepten op te slaan (incl. kerntemperatuurmeter).  
Personalisatie van de automatische programma's  
Infofoets met gebruiksdvies.  
Zwenkdeur 180° graden te openen.

#### Uitrusting:

Grill (2000 W) achter keramisch glas.  
Stoomcondensatie.  
Stoom toevoeging.  
3-Punts kerntemperatuurmeter met automatische uitschakeling en schatting van de bereidingstijd.  
Automatische programma's  
Weergave actuele temperatuur.  
Diverse timerfuncties: kooktijd, einde kooktijd, timer, stopwatch, lange termijn timer.  
Elektronische stoomregeling bij het bereiken van het kookpunt  
Weergave capaciteit filter patroon (indien GF 111 100 is aangesloten).  
2 x LED verlichting aan de zijkant.  
Hygiënische roestvrijstalen ovenruimte.  
4 inschuifniveau's.  
Huisnetwerkintegratie voor digitale services (HomeConnect) óf via een LAN kabel (aanbevolen) óf draadloos via Wifi.  
De beschikbaarheid van de Home Connect functie is afhankelijk van de beschikbaarheid in uw land. De Home Connect diensten zijn niet in elk land beschikbaar. Verdere informatie hierover vindt u op [www.home-connect.com](http://www.home-connect.com)

#### Kenmerken

**Kleur / -materiaal voorzijde**  
antraciet

**Uitvoering**  
Inbouw

**Deurtype**  
Draaideur

**Inbouwafmetingen (hxbxd)**  
450-450 x 560-560 x 550

**Afmetingen (HxBxD)**  
455 x 590 x 540

**Afmetingen inclusief verpakking hxbxd**  
590 x 660 x 700

**Materiaal bedieningspaneel**  
zonder paneel

**Materiaal deur**  
Glas

**Nettogewicht**  
46,6

**Keurmerken**  
, CCC, CE, China, China ROHS 20, Eurasian, G-Mark, Ukraine, VDE

**Lengte elektriciteitsnoer**  
175

**EAN-code**  
4242006293161

**Aansluitwaarde**

**Minimale smeltveiligheid**  
16

**Spanning**  
220-240

**Frequentie**  
50

**Type stekker**  
Schuko-/Gardy. met aarding

**Keurmerken**  
, CCC, CE, China, China ROHS 20, Eurasian, G-Mark, Ukraine, VDE

**Aantal ovenruimtes - (2010/30/EU)**  
1

**Bruikbaar volume (van ovenruimte) - NIEUW (2010/30/EU)**  
50

**Energie-efficiëntieklasse (2010/30/EG)**  
A

**Energy consumption per cycle conventional (2010/30/EC)**

**Energy consumption gas oven per cycle conventional (2010/30/EC)**

**Energy consumption per cycle forced air convection (2010/30/EC)**  
0,72

**Energy consumption gas oven per cycle forced air convection (2010/30/EC)**

**Energie-efficiëntie-index (2010/30/EU)**  
94,7

**Meegeleverde toebehoren**  
1 x 3m aansluitslang, 1 x inoxbak-GN2/3-geperforeerd-diep 40 mm, 1 x inoxbak-GN2/3-niet geperfor.-diep 40 mm, 1 x Rooster, 1 x verwijderbare temperatuursensor, 1 x waterslang 3m

#### Verbruiks- en aansluitwaarde

**Samengesteld per 2022-09-30**  
Pagina 1

## Veiligheid:

Kinderbeveiliging.  
Veiligheidsuitschakeling.  
Buitenwandafkoeling met temperatuurbeveiliging.

#### Reiniging

Reinigingsprogramma, volautomatisch.  
Ontkalkingsprogramma voor de stoomgenerator.  
Droogprogramma.  
Automatisch drogen van de ovenruimte aan het einde van het kookproces.  
Afvoerfilter, afneembaar.  
Demo reinigingsprogramma.

#### Installatievoorschriften:

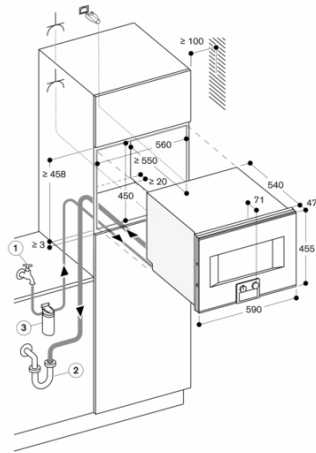
Draairichting deur niet verwisselbaar.  
Boven de BS geen elektrische apparaten installeren.  
De afvoerslang niet hoger dan de onderkant van het apparaat plaatsen en minstens 100 mm. lager plaatsen dan de uitgang van de afvoerslang van het apparaat.  
Toevoerslang, eenmalig verlengbaar.  
Max. lengte afvoerslang: 5 m.  
Wateraansluiting (1) voor de toevoerslang moet steeds toegankelijk zijn; mag zich niet achter het apparaat bevinden.  
De aansluiting van de afvoerslang aan de sifon (2) mag zich niet achter het apparaat bevinden en dient toegankelijk te zijn.  
Ontkalkingsstelsel GF 111 100 (3) is noodzakelijk bij aansluiting van het toestel indien de waterhardheid 7° dH overschrijdt.  
Afstand van meubelcorpus tot voorzijde van het apparaat: 47 mm  
Bij het plannen van laden direct naast het apparaat dient u rekening te houden met de oversteek.  
Bij het plaatsen van een hoekopstelling, dient een openingshoek van min. 90° in acht te worden genomen.  
De elektrische aansluiting dient men buiten de inbouw te plaatsen.

**Technische data:**  
Energieklasse A op een schaal van A+ ++ tot D.  
Aansluitwaarde: 3.1 kW.  
Alleen koudwateraansluiting.  
Inlaatslang 3.0 m met 3/4" (26,4 mm) aansluiting, uitschuifbaar  
Afvoerslang (ø 24 mm) 3.0 m .  
Aansluitkabel 1.8 m met stekker  
Plan een LAN kabel  
Energieverbruik standby/display aan 0.8 W.  
Energieverbruik standby/display uit 0.5 W.  
Energieverbruik standby/netwerk 1.8 W.  
Tijd auto-standby/display aan 20 min.  
Tijd auto-standby/display uit 20 min.  
Tijd auto-standby/ netwerk 20 min  
Raadpleeg de gebruiksaanwijzing wanneer u de WiFi-functie wilt uitschakelen.

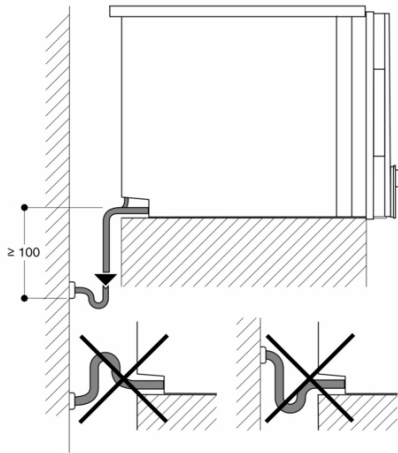
# GAGGENAU

BS474102  
 400 Serie combi-stoomoven  
 Volledig glazen deur in Gaggenau  
 Antraciet  
 Breedte: 60 cm  
 Draaideur rechtsdraaiend  
 Bediening onder

Samengesteld per 2022-09-30  
 Pagina 2

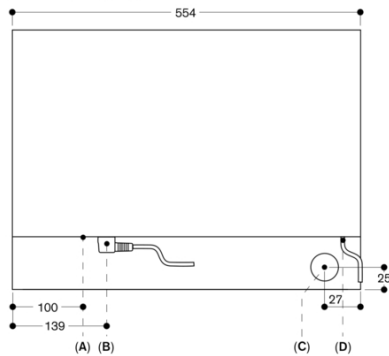


1 Stopcontact  
 Afmeting in mm



Afmeting in mm

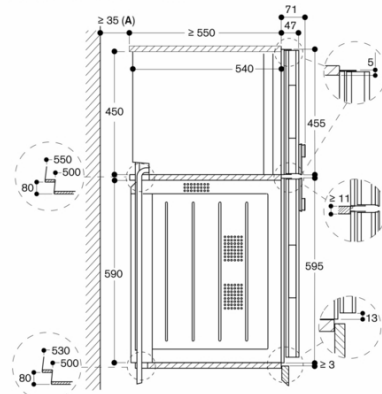
Aanzicht van achteren



- A: LAN-aansluiting
- B: Elektro-aansluitkast
- C: Waterafvoer
- D: Koudwatertoevoer

Afmeting in mm

Zijaanzicht BS 474/475 boven BO



A: Alleen nodig wanneer de waterslangen van de BS niet in de hoekuitsparingen van het apparaat geleid kunnen worden.

Afmeting in mm