



#### Beschikbare varianten

<b>BSP261131</b> Volledig glazen deur in Gaggenau Zilver Breedte: 60 cm
<b>BSP261101</b> Volledig glazen deur in Gaggenau Antraciet Breedte: 60 cm
<b>BSP261111</b> Volledig glazen deur in Gaggenau Metallic Breedte: 60 cm

#### Toebehoren

1 x 3m aansluitslang.
1 x Rooster.
1 x verwijderbare temperatuursensor.
1 x waterslang 3m.

#### Optionele accessoires

<b>BA010301</b> 3-voudig telescopisch uittreksysteem tbv de Combi- stoomovens.
<b>BA020381</b>
<b>BA046117</b> Glazen bakplaat
<b>GF111100</b> Ontkalkings- en neutraliserend filter
<b>GN010330</b> Adaptoeroster voor het gebruik van gastronormbakken en GN accessoires.
<b>GN114130</b> Gastronorm inzetbak roestvrij staal, GN 1/3
<b>GN114230</b> Gastronorm inzetbak roestvrij staal, GN 2/3
<b>GN124130</b> Gastronorm inzetbak roestvrij staal, GN 1/3
<b>GN124230</b> Gastronorm inzetbak roestvrij staal, GN 2/3
<b>GN340230</b> Gastronorm braadslede van gegoten aluminium
<b>GZ010011</b> Verlenging voor water toe -en afvoer (lengte 2 m)

#### Productvarianten

<b>BSP260131</b> 200 Serie combi-stoomoven Volledig glazen deur in Gaggenau Zilver Breedte: 60 cm Draaideur rechtsdraaiend Bediening boven
---

<b>BSP261131</b> 200 Serie combi-stoomoven Volledig glazen deur in Gaggenau Zilver Breedte: 60 cm Draaideur linksdraaiend Bediening boven
--



Vlak geïntegreerd.  
Vaste aansluiting op water aan- en afvoer.  
Grote ovenruimte  
LED licht  
Externe stoomopwekking  
Drukloos stomen.  
Heteluchtverwarming van 30 °C tot 230 °C naar wens te combineren met stoom bij een vochtigheidsgraad van 0%, 30%, 60%, 80% of 100%.  
Sous-vide koken met nauwkeurige temperatuurregeling.  
Automatische programma's  
3-punts kerntemperatuurmeter met schatting van de bereidingstijd.  
TFT touch display.  
In de deur geïntegreerde bedieningsmodule.  
Elektronische temperatuurregeling van 30 °C tot 230 °C  
Inhoud ovenruimte: 50 liter.

#### Verwarmingssystemen

Hete lucht + 100 % stoom. Hete lucht + 80 % stoom. Hete lucht + 60 % stoom. Hete lucht + 30 % stoom. Hete lucht + 0 % stoom. Stomen op lage temperatuur.  
Sous-vide koken. Grill stand 1 + stoom. Grill stand 2 + stoom. Grill met hete lucht. Deeg reizen. Ontdooien. Regenereren.

#### Bediening:

TFT Touch display met draaiknoppen. intuïtief display  
Mogelijkheid om individuele recepten op te slaan (incl. kerntemperatuurmeter).  
Personalisatie van de automatische programma's  
Infotoets met gebruikadvies.  
Zwenkdeur 110° graden te openen.

#### Uitrusting:

Grill (2000 W) achter keramisch glas.  
Stoomcondensatie.  
Stoom toevoeging.  
3-Punts kerntemperatuurmeter met automatische uitschakeling en schatting van de bereidingstijd.  
Automatische programma's  
Weergave actuele temperatuur.  
Diverse timerfuncties: kooktijd, einde kooktijd, timer, stopwatch, lange termijn timer.  
Elektronische stoomregeling bij het bereiken van het kookpunt  
LED verlichting in de zijwand.  
Hygiënische roestvrijstalen ovenruimte. 4 inschuifniveaus.  
Huisnetwerkintegratie voor digitale services (HomeConnect) óf via een LAN kabel (aanbevolen) óf draadloos via Wifi.  
De beschikbaarheid van de Home Connect functie is afhankelijk van de beschikbaarheid in uw land. De Home Connect diensten zijn niet in elk land beschikbaar. Verdere informatie hierover vindt u op [www.home-connect.com](http://www.home-connect.com)

#### Veiligheid:

Kinderbeveiliging.  
Veiligheidsuitschakeling.  
Buitenwandafkoeling met temperatuurbeveiliging.

#### Reiniging

Reinigingsfunctie.  
Ontkalkingsprogramma voor de stoomgenerator.  
Droog functie.

<b>Kenmerken</b>
<b>Kleur / -materiaal voorzijde</b>
<b>Uitvoering</b>
Inbouw
<b>Deurtype</b>
Draaideur
<b>Inbouwafmetingen (hxbxd)</b>
450-450 x 560-560 x 550
<b>Afmetingen (HxBxD)</b>
455 x 590 x 540
<b>Afmetingen inclusief verpakking hxbxd</b>
590 x 660 x 700
<b>Materiaal bedieningspaneel</b>
zonder paneel
<b>Materiaal deur</b>
Glas
<b>Nettogewicht</b>
46,1
<b>Lengte elektriciteitsnoer</b>
175
<b>EAN-code</b>
4242006278113
<b>Aansluitwaarde</b>
<b>Minimale smeltveiligheid</b>
16
<b>Spanning</b>
220-240
<b>Frequentie</b>
50
<b>Type stekker</b>
Schuko-/Gardy. met aarding
<b>Aantal ovenruimtes - (2010/30/EU)</b>
1
<b>Bruikbaar volume (van ovenruimte) - NIEUW (2010/30/EU)</b>
50
<b>Energie-efficiëntieklasse (2010/30/EG)</b>
A
<b>Energy consumption per cycle conventional (2010/30/EC)</b>
<b>Energy consumption gas oven per cycle conventional (2010/30/EC)</b>
<b>Energy consumption per cycle forced air convection (2010/30/EC)</b>
0,72
<b>Energy consumption gas oven per cycle forced air convection (2010/30/EC)</b>
<b>Energie-efficiëntie-index (2010/30/EU)</b>
94,7
<b>Meegelerde toebehoren</b>
1 x 3m aansluitslang, 1 x Rooster, 1 x verwijderbare temperatuursensor, 1 x waterslang 3m

#### Verbruiks- en aansluitwaarde

Samengesteld per 2023-03-16  
Pagina 1

Vetfilter, afwasmachine bestendig.  
Afvoerfilter, afneembaar.

#### Installatievoorschriften:

Draairichting deur niet verwisselbaar.  
Boven de BS geen elektrische apparaten installeren.  
De afvoerslang niet hoger dan de onderkant van het apparaat plaatsen en minstens 100 mm. lager plaatsen dan de uitgang van de afvoerslang van het apparaat.  
Toevoerslang, eenmalig verlengbaar.  
Max. lengte afvoerslang: 5 m.  
Watersaansluiting (1) voor de toevoerslang moet steeds toegankelijk zijn; mag zich niet achter het apparaat bevinden.  
De aansluiting van de afvoerslang aan de sifon (2) mag zich niet achter het apparaat bevinden en dient toegankelijk te zijn.  
Ontkalkingssysteem GF 111 100 (3) is noodzakelijk bij aansluiting van het toestel indien de waterhardheid 7° dH overschrijdt.  
Afstand van meubelcorpus tot voorzijde van apparaat: 21 mm.  
Afstand van meubelcorpus tot buitenzijde van de handgreep: 72 mm.  
Benodigde zijdelingse ruimte tussen deur van het apparaat en meubelfront: minimaal 5 mm.  
Bij openen van zijdelingse laden, rekening houden met deurdikte inclusief de handgreep.  
Bij het plaatsen van een hoekopstelling, dient een openingshoek van min. 110° in acht te worden genomen.  
De elektrische aansluiting dient men buiten de inbouw te plaatsen.

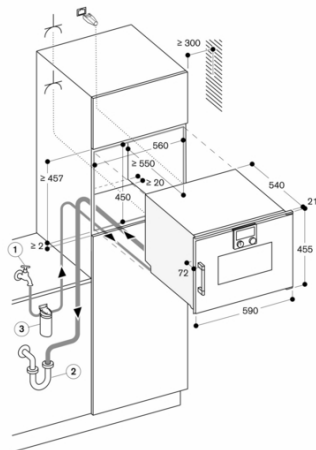
#### Technische data:

Energieklasse A op een schaal van A+ tot D.  
Aansluitwaarde: 3.1 kW.  
Alleen koudwatersaansluiting.  
Inlaatslang 3.0 m met 3/4 " (26,4 mm) aansluiting, uitschuifbaar  
Afvoerslang (ø 24 mm) 3.0 m .  
Aansluitkabel 1.8 m met stekker  
Plan een LAN kabel  
Energieverbruik standby/display aan 0.8 W.  
Energieverbruik standby/display uit 0.5 W.  
Energieverbruik standby/netwerk 1.8 W.  
Tijd auto-standby/display aan 20 min.  
Tijd auto-standby/display uit 20 min.  
Tijd auto-standby/ netwerk 20 min  
Raadpleeg de gebruiksaanwijzing wanneer u de WiFi-functie wilt uitschakelen.

# GAGGENAU

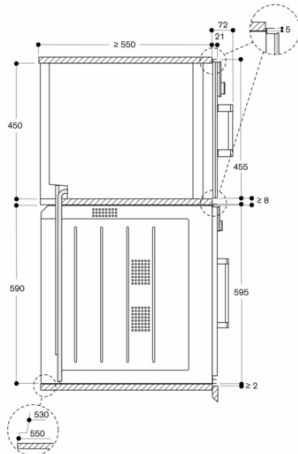
BSP261131  
 200 Serie combi-stoomoven  
 Volledig glazen deur in Gaggenau  
 Zilver  
 Breedte: 60 cm  
 Draaideur linksdraaiend  
 Bediening boven

Samengesteld per 2023-03-16  
 Pagina 2



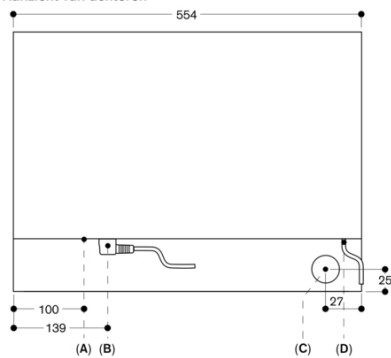
⏏ Stopcontact  
 Afmeting in mm

Zijaanzicht van BSP 260/270 boven BOP



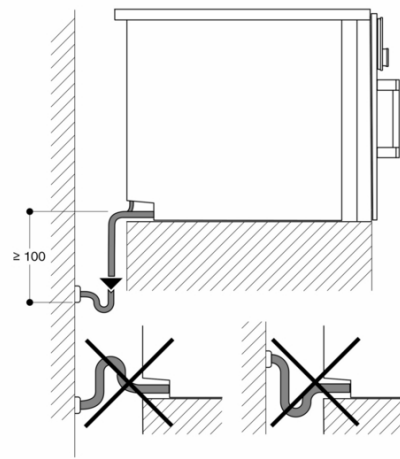
Afmeting in mm

Aanzicht van achteren



A: LAN-aansluiting  
 B: Elektro-aansluitkast  
 C: Waterafvoer  
 D: Koudwatertoevoer

Afmeting in mm



Afmeting in mm