



Dostępne kolory  
VL414111  
stal szlachetna  
Szerokość 11 cm

**VL414111**  
**Wyciąg blatowy Vario seria 400- listwy stal szlachetna**  
**Szerokość 11 cm**  
**Praca w obiegu otwartym lub zamkniętym**  
**Silnik i pokrętła sterujące nie są w zestawie**



Wysoce wydajny system wentylacji na płycie grzewczej  
Elastyczna dystrybucja mocy, precyzyjne wyciąganie oparów kuchennych tylko przy otwartych elementach wentylacyjnych  
Możliwa kombinacja z pozostałymi urządzeniami z serii Vario 400  
Precyzyjna rama wykonanie ze stali szlachetnej o grubości 3 mm  
Do montażu na blacie lub montaż na równi z blatem (flush)  
Może być łączony z silnikami Gaggenau BLDC

**Wydajność**  
Poziom mocy zależy od zastosowanego silnika

**Wyposażenie**  
Manualne owtieranie wyciągu  
Element zamykający wykonany ze stali szlachetnej, możliwość mycia w zmywarce  
Metalowy filtr przeciwłuszczowy, możliwość mycia w zmywarce.  
Część łącząca kanały wentylacyjne nie dołączona.

**Efektywność urządzenia**  
Wartości odnoszą się do konfiguracji ze zdalną jednostką wentylacyjną AR403122  
Przeciętne zużycie energii 53.2 kWh/rok.  
Klasa efektywności wentylacji A.  
Klasa efektywności filtra przeciwłuszczowego C.  
Poziom hałasu min. 56 dB / max. 68 dB poziom standardowy.  
Aby dopasować zdalną jednostkę wentylacyjną dla obiegu otwartego lub zamkniętego - patrz strona 20.  
Maksymalna szerokość płyty kuchenki między dwoma VL: 60 cm.  
W przypadku eksploatacji w pobliżu urządzeń gazowych, zaleca się przegrodę powietrzną AA 414 010 w celu zapewnienia najlepszego działania płyty.  
W przypadku montażu w pobliżu urządzeń gazowych, do podłączenia do wentylatora nie należy stosować przewodów płaskich.  
W przypadku montażu obok VP 414, przewody płaskie nie muszą być umieszczone pod VP 414.

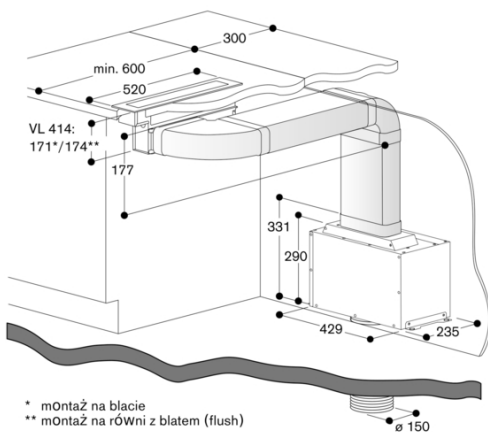
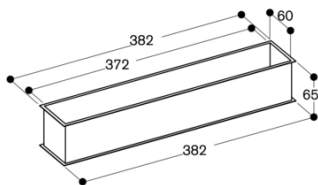
**Dane techniczne / Podłączenie**  
Przewód połączeniowy między VL 414 a pokrętkiem AA 490 o długości 2 m.

**Cechy**  
**Nazwa linii**  
**Kolor komina**  
**Klasyfikacja**  
Downdraft  
**Świadectwa homologacji**  
Australia Standards, CE, Eurasian, G-Mark, Ukraine, VDE  
**Długość kabla przyłączeniowego (cm)**  
**Wymagana przestrzeń instalacyjna (WxSxG)**  
170mm x 90.0mm x 492mm  
**Wysokość komina**  
**Wysokość urządzenia, bez komina**  
**Minimalna odległość od płyty elektrycznej**  
**Minimalna odległość od płyty gazowej**  
**Masa netto (kg)**  
2,2  
**Rodzaj sterowania**  
Elektroniczne  
**Ilość poziomów prędkości**  
**Maksymalny przepływ powietrza w obiegu otwartym**  
540  
**Maksymalny przepływ powietrza w trybie boost w obiegu zamkniętym**  
**Maksymalny przepływ powietrza w obiegu zamkniętym**  
470  
**Maksymalny przepływ powietrza w trybie boost w obiegu otwartym**  
**Ilość lamp**  
**Poziom hałasu (db(A) re 1 pW)**  
68  
**Średnica wylotu powietrza**  
150  
**Materiał filtra przeciwłuszczowego**  
Stal szlachetna z możliwością mycia  
**Kod EAN**  
4242006258528  
**Moc przyłączeniowa (W)**  
**Natężenie (A)**  
**Napięcie (V)**  
220-240  
**Częstotliwość (Hz)**  
60; 50  
**Rodzaj wtyczki**  
**Sposób instalacji**  
Do zabudowy

**Właściwości poboru i połączenia**  
Utworzono 2022-05-16  
Strona 1

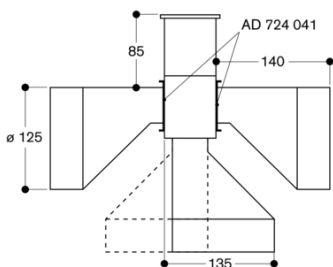
VL414111  
 Wyciąg blatowy Vario seria 400- listwy  
 stal szlachetna  
 Szerokość 11 cm  
 Praca w obiegu otwartym lub  
 zamkniętym  
 Silnik i pokrętła sterujące nie są w  
 zestawie  
 Utworzono 2022-05-16  
 Strona 2

AS 070 001

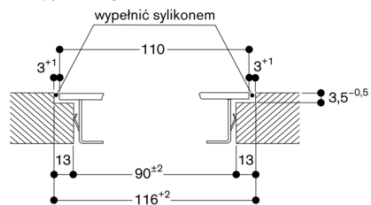


\* montaż na blacie  
 \*\* montaż na równi z blatem (flush)

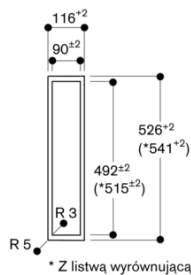
VL 414 z AD 724 040/041



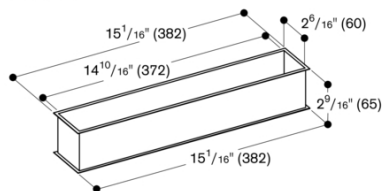
Przekrój podłużny



Widok z góry



AS 070 000



VL414111

Wyciąg blatowy Vario seria 400- listwy  
stal szlachetna

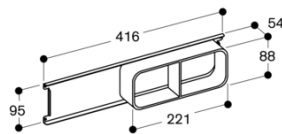
Szerokość 11 cm

Praca w obiegu otwartym lub  
zamkniętym

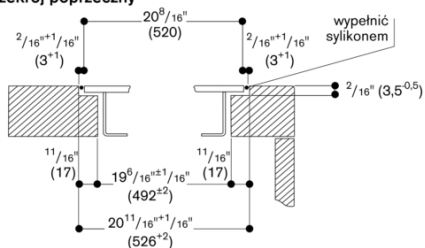
Silnik i pokrętła sterujące nie są w  
zestawie

Utworzono 2022-05-16

Strona 3

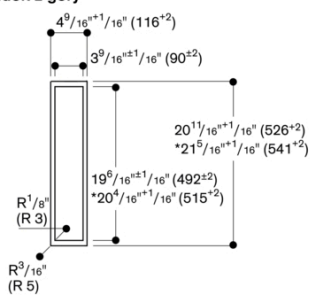


Przekrój poprzeczny

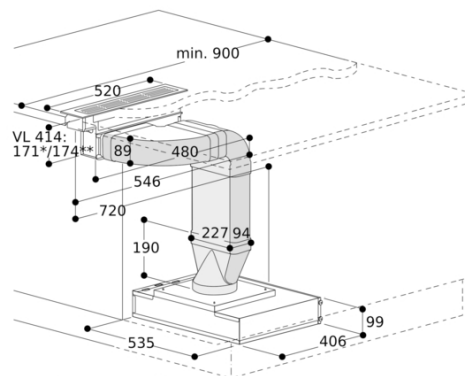
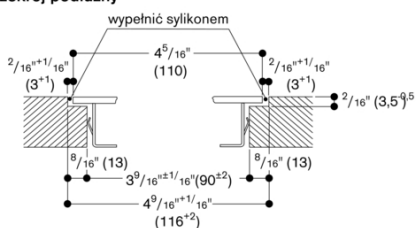


W przypadku montażu z pokrywą urządzenia lub listwą wyrównującą  
zwrócić uwagę na głębsze wycięcie i szerokość rowka z przodu i z tyłu.

Widok z góry

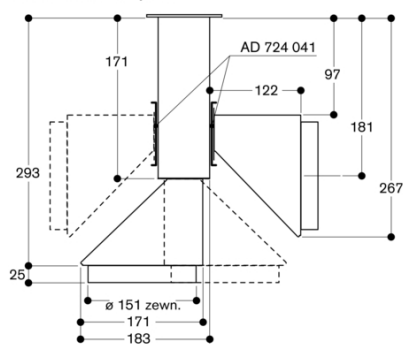


Przekrój podłużny



\* montaż na podwyższeniu  
\*\* montaż w płaszczyźnie powierzchni

VL 414 z AD 724 042/041





VL414111

Wyciąg blatowy Vario seria 400- listwy  
stal szlachetna

Szerokość 11 cm

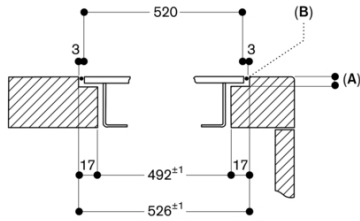
Praca w obiegu otwartym lub  
zamkniętym

Silnik i pokrętła sterujące nie są w  
zestawie

Utworzono 2022-05-16

Strona 5

Przekrój poprzeczny

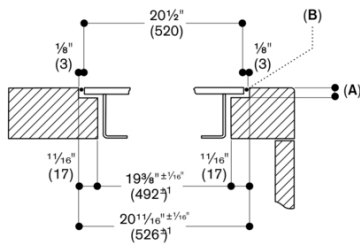


A: 3,5<sup>0,5</sup>

B: Wypełnienie z silikonu

Wymiary w mm

Przekrój poprzeczny

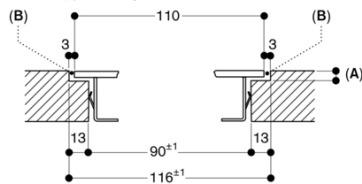


A: 1/8" (3,5<sup>0,5</sup>)

B: Wypełnienie z silikonu

Wymiary w calach (mm)

Przekrój podłużny

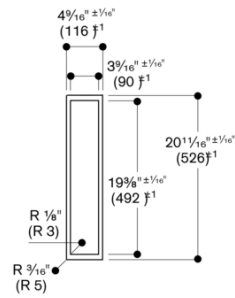


A: 3,5<sup>0,5</sup>

B: Wypełnienie z silikonu

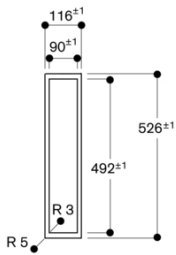
Wymiary w mm

Widok z góry



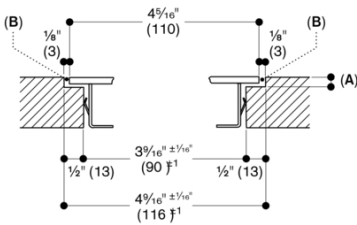
Wymiary w calach (mm)

Widok z góry



Wymiary w mm

Przekrój podłużny



A: 1/8" (3,5<sup>0,5</sup>)

B: Wypełnienie z silikonu

Wymiary w calach (mm)

VL414111

Wyciąg blatowy Vario seria 400- listwy  
stal szlachetna

Szerokość 11 cm

Praca w obiegu otwartym lub  
zamkniętym

Silnik i pokrętła sterujące nie są w  
zestawie

Utworzono 2022-05-16

Strona 6

