



**BSP250100**  
**200 serisi kombi buharlı fırın**  
**Gaggenau Antrasit tamamen cam kapak**  
**Genişlik 60 cm**  
**Kumanda paneli üstte**

**A+**

Hemyüzey montaj  
Su tanklı  
30 °C ile 230 °C arası sıcak hava, 0%, 30%, 60%, 80% veya 100% nem oranı ile kombine edilebilir.  
TFT dokunmatik ekran  
Yüzey kontrol modülüne sahip panelsiz cihaz  
Basıncısız buharlama  
30 °C ile 230 °C arasında elektronik ısı kontrolü.  
Çıkarılabilir et termometresi ve kapatma otomatığı.

#### Isıtma metotları

**Kullanım**  
Kontrol düğmesi ve TFT dokunmatik ekran ile kolay kullanım.  
Bireysel tarifleri kaydetme seçeneği (çekirdek ısı ölçer dahil).  
Anlaşılabilir metin ekranı.  
110° yana doğru açılan kapı.

#### Özellikler

Dışarı çıkarılabilen 1.3 litrelik taze su tankı  
Su seviyesi ikazı.  
Hedef ısıya ulaşıldığında fırını kapatan et termometresi.  
Fırın içi anlık ısı göstergesi.  
Timer fonksiyonları: pişirme süresi, pişirme bitiş zamanlayıcısı, çalar saat, kronometre, uzun süreli zamanlayıcı.  
Elektronik kaynama noktası ayarı (yükseklığe bağlı olarak)  
Yanda 48 W halojen aydınlatma (içerideki akışı net görebilmek için)  
Hijyenik paslanmaz çelik iç gövde.  
3 kademeli tepsi sürgü sistemi.

#### Güvenlik

Çocuk kilidi.  
Güvenlik kapatması.  
Dış gövde soğutması ile değerli ahşaplar koruma altında.

#### Temizlik

Temizleme yardımcısı.  
Kurutma programı.  
Yağ filtresi, bulaşık makinesinde yıkanabilir.

#### Planlama notları

Kapı yönü değiştirilemez  
Mobilya ile dış kapı yüzeyi arasındaki fark 21 mm olmalıdır.  
Mobilya ile kapı kolu dış yüzeyi arasındaki fark 72 mm olmalıdır.  
Cihaz kapısı ile mobilya paneli arasında minimum 5 mm mesafe bırakılması gereklidir.  
Cihaz yanına çekmece planlanırken, cihaz kapı kolu göz önünde bulundurulmalıdır.  
Köşe planlaması yapılırsa 110° kapı açılma açısı öngörünüz.  
Cihaz derinliğinin 550 mm olduğu ön görülerek mobilya üretilmelidir, gerektiğinde elektrik bağlantısı niş dışına taşınmalıdır.  
Priz noktasını niş boşluğunun dışında planlayınız.

#### Bağlantı değerleri

Toplam bağlantı değeri 1.9 kW.

#### Özellikler

**ön yüzey rengi**  
Antrasit

**Konstrüksiyon şekli**  
tezgah altı

**kapı açılımı**  
Sürgülü kapı

**Kurulum için gerekli yuva ölçüleri (mm)**  
**cihaz ölçüsü (mm)**

**Ambalajlı ürün boyutları (mm)**  
575 x 660 x 690

**panelin malzemesi**  
cam

**kapı malzemesi**  
cam

**Net ağırlık (kg)**  
35,858

**Onay belgesi**  
Avustralya Standartlar, CE, Eurasian, G-Mark, Ukraine, VDE

**Elektrik kablosu uzunluğu (cm)**  
150

**EAN numarası**  
4242006217303

**elektrik bağlantı değeri (W)**  
Akım (A)  
8

**Gerilim (V)**  
220-240

**Frekans (Hz)**  
50; 60

**Fiş tipi**  
fişsiz, sabit bağlantı

**Onay belgesi**  
Avustralya Standartlar, CE, Eurasian, G-Mark, Ukraine, VDE

**Number of cavities (2010/30/EC)**  
1

**Fırın içi hacmi, fırın içi 1 (l)**  
42

**Enerji Sınıfı**  
A+

**Energy consumption per cycle conventional (2010/30/EC)**

**Energy consumption gas oven per cycle conventional (2010/30/EC)**

**Energy consumption per cycle forced air convection (2010/30/EC)**  
0,57

**Energy consumption gas oven per cycle forced air convection (2010/30/EC)**

**Energy efficiency index (2010/30/EC)**  
78,1

#### Sarfiyat ve bağılantı özellikleri

üretim tarihi 2021-08-13  
sayfa 1

#### Mevcut renk seçenekleri

**BSP250100**  
**Gaggenau Antrasit tamamen cam kapak**  
**Genişlik 60 cm**

#### beraberindeki aksesuarlar

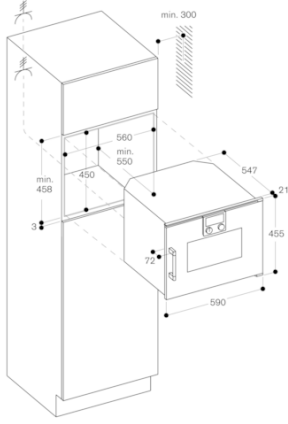
1 x Tel ızgara.

#### Tercihe bağlı aksesuarlar

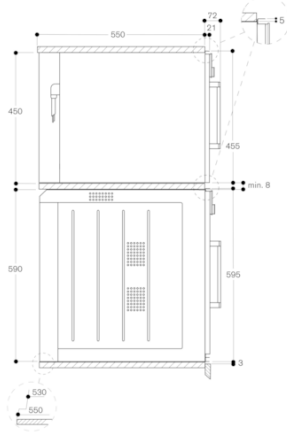
**GN340230**  
**Döküm Kızartma kabı**

**GAGGENAU**

BSP250100  
200 serisi kombi buharlı fırın  
Gaggenau Antrasit tamamen cam  
kapak  
Genişlik 60 cm  
Kumanda paneli üstte  
üretim tarihi 2021-08-13  
sayfa 2



Yandan görünüm BSP, BMP ile BOP



**GAGGENAU**