



可选颜色

B0470111
不锈钢背板玻璃门
宽 60cm

包含附件

x.
x.
x ###.
x.
x.
x.

B0470111
400系列烤箱
不锈钢背板玻璃门
宽 60cm
顶部控制面板

无门把手, 自动开启
高温分解自清洁系统
17种加热方式, 带中心温度探测针, 旋转烤架和烘焙石功能
TFT触摸面板控制
电脑温控范围为30 度至300 度

加热模式

热风 节能热风 顶部+底部加热 顶部+1/3底部加热 顶部加热 1/3顶部+底部加热 底部加热 热风+底部加热 热风+1/3底部加热 宽幅烧烤+循环风 宽幅烧烤 节能烧烤 烘焙石功能 烟烧功能 发酵 解冻 保温

操作

自动开门
旋钮与触摸组合控制方式
可以保存自定义菜谱 (包括中心温度探测针)
使用状态信息显示功能
180度侧开门设计

特性

中心温度探测针带自动关断功能
电转烤肉架
烘焙石插座
实时温度显示
快速加热
定时功能: 烹饪时间、结束时间、时钟显示、长时间定时、秒表计时
60W顶部卤素照明灯
2 x 10W两侧卤素灯
4层烤盘搁架, 可高温自清洁

安全性能

四层隔热玻璃门
童锁
安全关机功能
外壁隔热保护

清洁方便

高温分解自清洁系统
嘉格纳珐琅
空气催化自清洁系统

设计备注

门铰链位置不可更换
烤箱门凸出橱柜47mm
如果另外加装门把手, 则把手的外沿凸出橱柜94mm
在电器旁设计抽屉时, 请考虑电器的凸出部分, 包括门把手
当电器设计在橱柜拐角时, 请确保电器门至少可以打开到90度
为了确保550mm的安装深度, 电源线应该沿电器后部右下角的倾斜边排布
电源插座应设置在开孔位置之外

电器参数

额定功率3.7 KW
需设计电源线
欧洲能效等级 A

产品介绍

面板颜色/材质
不锈钢
安装类型 (独立式/嵌入式)
嵌入式
综合清洁系统
安装尺寸 (高x宽x厚)
590-590 x 560-560 x 550
外形尺寸 (高x宽x深)
595 x 590 x 547
包装尺寸 (宽x深x高)
780 x 760 x 680
控制面板材质

机门材质

不锈钢在玻璃后

产品净重(kg)

62.109

内胆1的有效容积 (升)

76

烹饪方法

Baking stone function, Dough proving setting, Roaster function, Top heat, 半宽烤架, 常规制热, 底部加热, 加热, 节能热风, 解冻, 全宽烤架, 热风, 热风烧烤

1号内胆材质

精确控温

电脑

内置照明灯的数量

3

产品安全认证

Australia Standards, CCC, CE, China, China ROHS 20, Eurasian, G-Mark, Ukraine, VDE

电源线长度 (cm)

能耗及连接方式

Energy consumption conventional (kWh) - cavity 1
1.25

Energy consumption forced air convection (kWh) - cavity 1
0.83

额定输入功率 (W)

3700

额定电流 (A)

16

额定电压

220-240

电源频率 (Hz)

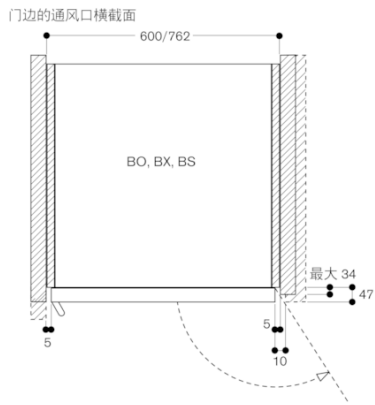
50

电源插头类型 (中式/欧式)

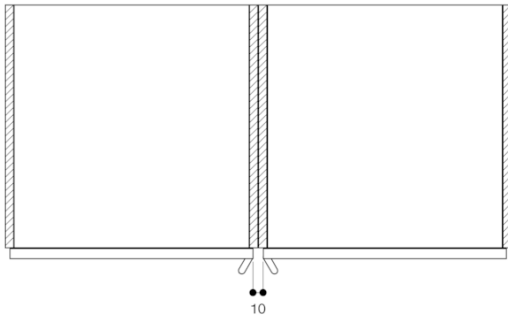
固定连接, 无

2020-09-29

Page 1



相邻安装



上/下门边的通风口横截面

