



B0471111  
400系列烤箱  
不锈钢背板玻璃门  
宽 60cm  
顶部控制面板

无门把手, 自动开启  
高温分解自清洁系统  
17种加热方式, 带中心温度探测针, 旋转烤架和烘焙石功能  
TFT触摸面板控制  
电脑温控范围为30 度至300 度

#### 加热模式

热风 节能热风 顶部+底部加热 顶部+1/3底部加热 顶部加热 1/3顶部+底部加热 底部加热 热风+底部加热 热风+1/3底部加热 宽幅烧烤+循环风 宽幅烧烤 节能烧烤 烘焙石功能 焖烧功能 发酵 解冻 保温

#### 操作

自动开门  
旋钮与触摸组合控制方式  
可以保存自定义菜谱 (包括中心温度探测针)  
使用状态信息显示功能  
180度侧开门设计

#### 特性

中心温度探测针带自动关断功能  
电转烤肉架  
烘焙石插座  
实时温度显示  
快速加热  
定时功能: 烹饪时间、结束时间、时钟显示、长时间定时、秒表计时  
60W顶部卤素照明灯  
2 x 10W两侧卤素灯  
4层烤盘搁架, 可高温自清洁

#### 安全性能

四层隔热玻璃门  
童锁  
安全关机功能  
外壁隔热保护

#### 清洁方便

高温分解自清洁系统  
嘉格纳珐琅  
空气催化自清洁系统

#### 设计备注

门铰链位置不可更换  
烤箱门凸出橱柜47mm  
如果另外加装门把手, 则把手的外沿凸出橱柜94mm  
在电器旁设计抽屉时, 请考虑电器的凸出部分, 包括门把手  
当电器设计在橱柜拐角时, 请确保电器门至少可以打开到90度  
为了确保550mm的安装深度, 电源线应该沿电器后部右下角的倾斜边排布  
电源插座应设置在开孔位置之外

#### 电器参数

额定功率3.7 KW  
需设计电源线  
欧洲能效等级 A

#### 产品介绍

面板颜色/材质  
不锈钢  
安装类型 (独立式/嵌入式)  
嵌入式  
综合清洁系统  
高温分解  
安装尺寸 (高x宽x厚)  
590-590 x 560-560 x 550  
外形尺寸 (高x宽x深)  
595 x 590 x 547  
包装尺寸 (宽x深x高)  
780 x 760 x 680  
控制面板材质  
机身材质  
不锈钢在玻璃后  
产品净重 (kg)  
62.109  
内腔1的有效容积 (升)  
76  
烹饪方法  
Baking stone function, Dough proving setting, Hot Air-Eco, Roaster function, Top heat, 半宽烤架, 常规制热, 底部加热, 加热, 解冻, 全宽烤架, 热风, 热风烧烤  
1号内腔材质  
精确控温  
电脑  
内置照明灯的数量  
3  
产品安全认证  
Australia Standards, CCC, CE, China, China ROHS 20, Eurasian, G-Mark, Ukraine, VDE  
电源线长度 (cm)

#### 能耗及连接方式

通常情况下的耗电量 - 内腔 1 (千瓦时)  
1.25  
强制通风时的耗电量 - 内腔 1 (千瓦时)  
0.83  
额定输入功率 (W)  
3700  
额定电流 (A)  
16  
额定电压  
220-240  
电源频率 (Hz)  
50  
电源插头类型 (中式/欧式)  
固定连接, 无

2020-07-31  
Page 1

#### 可选颜色

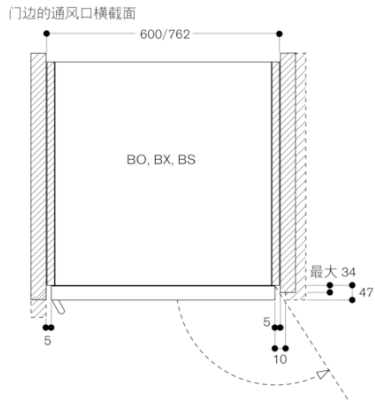
B0471111  
不锈钢背板玻璃门  
宽 60cm

#### 包含附件

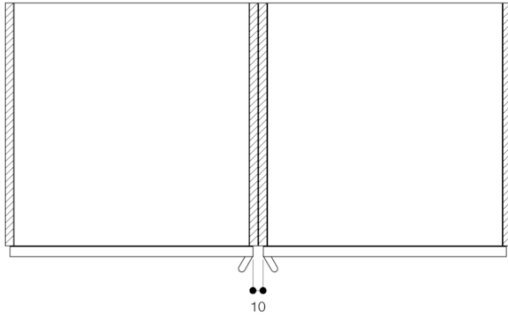
1 x ###.

#### Product Variants

B0470111  
400系列烤箱  
不锈钢背板玻璃门  
宽 60cm  
顶部控制面板



相邻安装



上/下门边的通风口横截面

